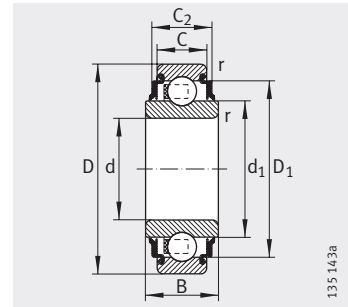


Шарикоподшипники с широким внутренним кольцом

цилиндрическая поверхность наружного кольца



2..-KRR, 2..-KRR-AH..

135143a

Таблица размеров · Размеры в мм

Условное обозначение	Масса m ≈кг	Размеры								Предельная частота вращения n _G Консист. смазка мин ⁻¹	Грузо-подъемность		Базовый подшипник ⁵⁾
		d	D	C	C ₂	d ₁	D ₁	B	r _{min}		дин. C _r Н	стат. C _{0r} Н	
203-KRR-AH05 ⁴⁾	0,09	13 ²⁾	40	12	12	24,2	30,6	18,3	0,6	13 000	9 800	4 750	6203
202-KRR	0,05	15	35	11	11	21,5	28,8	14,4	0,6	14 600	7 600	3 700	6202
203-KRR-AH02	0,07	16,2 ³⁾	40	12	12	24,2	32,6	18,3	0,6	13 000	9 800	4 750	6203
203-KRR	0,07	17	40	12	12	24,2	32,9	18,3	0,6	13 000	9 800	4 750	6203
204-KRR	0,12	20	47	14	14	28,7	38,7	17,7	1	11 000	12 800	6 600	6204
205-KRR	0,16	25	52	15	16,7	33,8	42,6	21	1	8 800	14 000	7 800	6205
206-KRR	0,24	30	62	16	19,6	40,2	52	24	1	7 300	19 500	11 300	6206
207-KRR-AH03 ¹⁾	0,35	35	72	17	19,7	46,8	60,3	25	2	6 300	25 500	15 300	6207
208-KRR-AH04 ¹⁾	0,48	38,892	80	21	21,2	52,3	68,2	27,5	1	5 500	32 500	19 800	6208
208-KRR	0,44	40	80	18	20,5	52,3	68,2	27	1,1	5 500	32 500	19 800	6208
209-KRR	0,53	45	85	19	26,4	57,9	72,3	30	1,1	4 900	32 500	20 400	6209
210-KRR	0,58	50	90	20	24	62,8	77,6	30	1,1	4 400	35 000	23 200	6210
211-KRR	0,85	55	100	21	27,5	69,8	85,9	36	1,5	4 000	43 500	29 000	6211
212-KRR	1,1	60	110	22	30	76,5	94,7	36	1,5	3 700	52 000	36 000	6212

1) Со стальным сепаратором.

2) $d^{+0,08}_{-0,05}$.

3) $d^{+0,1}$. Диаметр отверстия выполнен под винты M16.

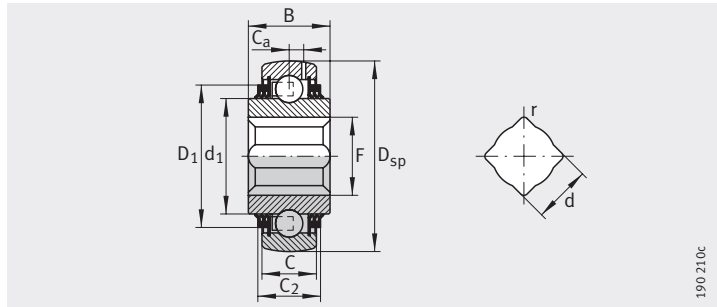
4) Смазаны консистентной смазкой L114 (GA47).

5) Базовые подшипники для расчета эквивалентной нагрузки, см. стр. 204.



Подшипники шариковые

сферическая поверхность
наружного кольца
четырёх- или шестигранное
отверстие

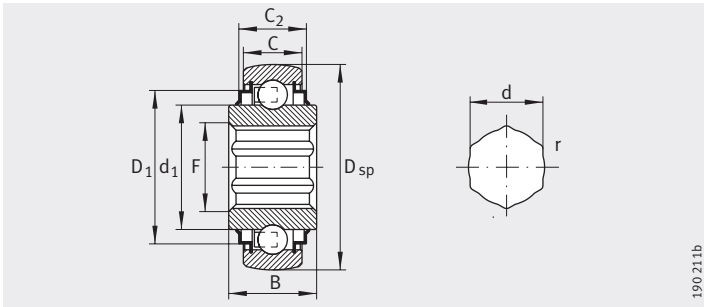


GVK...KTT-B(-AH..)-AS2/V, VK..-KTT-B(-AH..)

Таблица размеров · Размеры в мм

Размер вала под ключ		Условное обозначение	Масса	Размеры					
				d	d	D _{sp}	C	C ₂	d ₁
дюйм	мм		m		Отклонения				
–	17,0000	SKE17-204-KRR-B	0,12	17,0000	+0,15 +0,05	47	14	–	28,7
7/8	22,2250	SK014-205-KRR-B	0,2	22,2250	+0,15 +0,05	52	15	16,7	33,8
1	25,4000	GVK100-208-KTT-B-AS2/V	0,74	25,4000	+0,9 +0,6	80	21	28,1	52,3
		VK100-208-KTT-B-AH10	0,72	25,4000	+0,9 +0,6	80	18	25,3	52,3
		SK100-206-KRR-B-AH11	0,32	25,4000	+0,15 +0,03	62	16	18,7	40,2
1 1/8	28,5750	GVK102-208-KTT-B-AH10-AS2/V	0,68	28,5750	+0,9 +0,6	80	18	25,3	52,3
		SK102-207-KRR-B-AH10	0,45	28,5750	+0,175 +0,03	72	17	20,5	46,8
1 1/4	31,7500	GVK104-209-KTT-B-AS2/V	0,71	31,7500	+0,9 +0,6	85	22	27,4	57,9
		SK104-207-KRR-B-AH12	0,45	31,7500	+0,2 +0,1	72	17	20,5	46,8
1 9/16	39,6875	GVK109-211-KTT-B-AS2/V	1,25	39,6875	+1,1 +0,8	100	25	29	69,8

1) Базовые подшипники для расчета эквивалентной нагрузки, см. стр. 204.



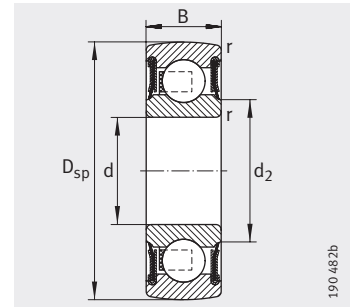
SK..-KRR-B(-AH)

F	D ₁	C _a	B	r	Предельная частота вращения n _G Консист. смазка мин ⁻¹	Грузоподъемность		Базовый подшипник ¹⁾	Размер вала под ключ	
						дин. C _r	стат. C _{0r}		d	
									дюйм	мм
20,2	–	–	17,7	0,13	900	12 800	6 600	6204	–	17,0000
26,2	42,6	–	25,4	0,13	900	14 000	7 800	6205	⁷ / ₈	22,2250
35,4	68,3	6,4	36,5	2,5	500	32 500	19 800	6208	1	25,4000
35,4	68,3	–	36,5	2,5	500	32 500	19 800	6208		
30,5	52	–	24	0,13	800	19 500	11 300	6206		
41,3	68,3	5,8	36,5	2,5	500	32 500	19 800	6208	1 ¹ / ₈	28,5750
38	60,3	–	37,7	0,25	800	25 500	15 300	6207		
44,3	72,3	6,4	36,5	2,5	500	32 500	20 400	6209	1 ¹ / ₄	31,7500
38	60,3	–	25	0,12	800	25 500	15 300	6207		
55,2	85,9	7,1	36	2,5	450	43 500	29 000	6214	1 ⁹ / ₁₆	39,6875



Подшипники шариковые

сферическая поверхность наружного кольца
отверстие для монтажа на вал с посадкой



2..-NPP-B

Таблица размеров · Размеры в мм

Условное обозначение	Масса m ≈кг	Размеры					Предельная частота вращения п _с Консист. смазка мин ⁻¹	Грузоподъемность		Базовый подшипник ³⁾
		d	D _{sp}	B	d ₂	r _{min}		дин. C _r Н	стат. C _{0r} Н	
201-NPP-B¹⁾	0,04	12	32	10	17,1	0,6	18 300	6 800	3 050	6201
203-NPP-B²⁾	0,06	17	40	12	22,5	0,6	13 000	9 800	4 750	6203
204-NPP-B²⁾	0,11	20	47	14	26,5	1	11 000	12 800	6 600	6204
205-NPP-B²⁾	0,13	25	52	15	30,3	1	8 800	14 000	7 800	6205
206-NPP-B¹⁾	0,2	30	62	16	37,4	1	7 300	19 500	11 300	6206
207-NPP-B¹⁾	0,29	35	72	17	42,4	1	6 300	25 500	15 300	6207
208-NPP-B¹⁾	0,37	40	80	18	48,4	1,1	5 500	32 500	19 800	6208
209-NPP-B¹⁾	0,41	45	85	19	53,2	1,1	4 900	32 500	20 400	6209
210-NPP-B²⁾	0,46	50	90	20	58,2	1,1	4 400	35 000	23 200	6210

¹⁾ Цельные уплотнения с навулканизированной уплотняющей кромкой.

²⁾ Р-уплотнения из трех частей.

³⁾ Базовые подшипники для расчета эквивалентной нагрузки, см. стр. 204.