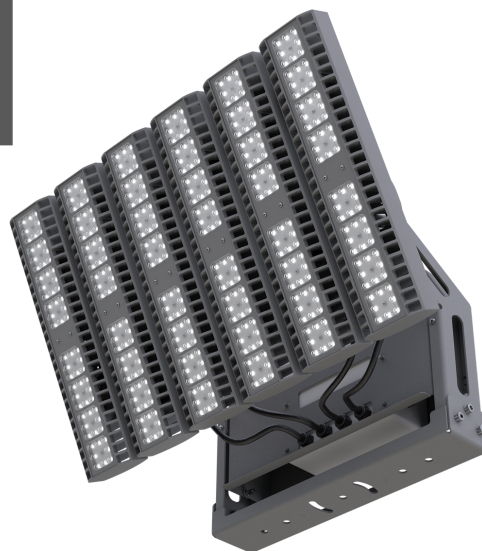


ТЕХНИЧЕСКАЯ ИНФОРМАЦИЯ (ТИ)

HB LED 800 D30 5000K G2

Артикул 1224003910



ОПИСАНИЕ

Модульные светодиодные прожекторы (аналоги прожекторов типа ГО 1000)

ТЕХНИЧЕСКИЕ ХАРАКТЕРИСТИКИ

- Тип изделия – "прожектор"
- Балласт – "Драйвер"
- Габаритный тип – "Параллелепипед"
- Тип светильника по монтажу – "Накладной"

ДОПОЛНИТЕЛЬНАЯ ИНФОРМАЦИЯ

<https://www.ltcompany.com/series/hb-led-floodlight-g2/>