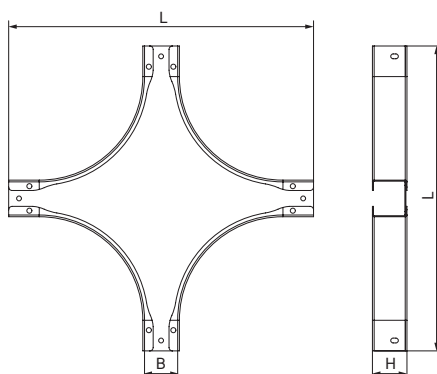
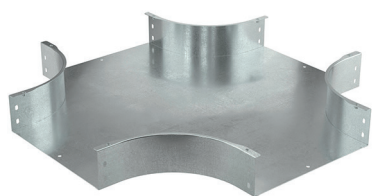


Ответвитель крестообразный с толщиной стали 1,5 мм



Назначение

- организация как Т-образного, так и Х-образного отвода трассы в горизонтальной плоскости, либо Т-образного ответвления вниз в вертикальной плоскости при условии монтажа без крышки.

Характеристики

- толщина стали – 1,5 мм;
- исп. 1 – сталь, оцинкованная по методу Сендзимира;
- исп. 2 – горячее цинкование погружением после изготовления;
- исп. 4 – цинк-ламельное покрытие;
- исп. 7 – алюминиевый сплав 5000 серии.

Особенности

- поставляется в комплекте с крепежными элементами и соединительными пластинами;
- для монтажа крышек в аксессуарах установлены резьбовые заклепки.

Высота Н, мм	Ширина В, мм	Вес*, кг/упак.	L, мм	Код, исп. 1	Код, исп. 2	Код, исп. 4	Код, исп. 7
50	50	1,75	441,6	SXM505K	SXM505KHDZ	SXM505KZL	ASXM505K
	100	2,31	491,6	SXM510K	SXM510KHDZ	SXM510KZL	ASXM510K
	150	2,93	541,6	SXM515K	SXM515KHDZ	SXM515KZL	ASXM515K
	200	3,61	591,6	SXM520K	SXM520KHDZ	SXM520KZL	ASXM520K
	300	5,15	691,6	SXM530K	SXM530KHDZ	SXM530KZL	ASXM530K
	400	6,93	791,6	SXM540K	SXM540KHDZ	SXM540KZL	-
	500	8,95	791,6	SXM550K	SXM550KHDZ	SXM550KZL	-
80	600	11,21	991,6	SXM560K	SXM560KHDZ	SXM560KZL	-
	80	2,55	461,6	SXM808K	SXM808KHDZ	SXM808KZL	ASXM808K
	100	2,77	491,6	SXM810K	SXM810KHDZ	SXM810KZL	ASXM810K
	150	3,39	541,6	SXM815K	SXM815KHDZ	SXM815KZL	ASXM815K
	200	4,07	591,6	SXM820K	SXM820KHDZ	SXM820KZL	ASXM820K
	300	5,61	691,6	SXM830K	SXM830KHDZ	SXM830KZL	ASXM830K
	400	7,39	791,6	SXM840K	SXM840KHDZ	SXM840KZL	-
100	500	9,41	791,6	SXM850K	SXM850KHDZ	SXM850KZL	-
	600	11,67	991,6	SXM860K	SXM860KHDZ	SXM860KZL	-
	100	3,09	491,6	SXM1010K	SXM1010KHDZ	SXM1010KZL	ASXM1010K
	150	3,71	541,6	SXM1015K	SXM1015KHDZ	SXM1015KZL	ASXM1015K
	200	4,39	591,6	SXM1020K	SXM1020KHDZ	SXM1020KZL	ASXM1020K
	300	5,93	691,6	SXM1030K	SXM1030KHDZ	SXM1030KZL	ASXM1030K
	400	7,71	791,6	SXM1040K	SXM1040KHDZ	SXM1040KZL	-
500	9,72	791,6	SXM1050K	SXM1050KHDZ	SXM1050KZL	-	
600	11,98	991,6	SXM1060K	SXM1060KHDZ	SXM1060KZL	-	

* Значения в столбце соответствуют Исполнению 1