

# PROFILE 60H LED

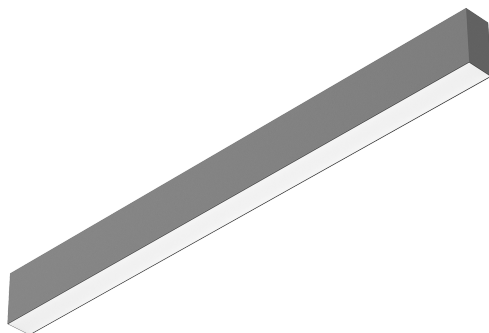
Светильники стационарные / Стационарлы шамдалдар

(ru) Паспорт  
(kaz) Төлқұжат

Дата выпуска \_\_\_\_\_

Контролер \_\_\_\_\_

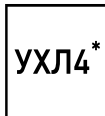
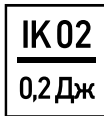
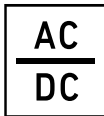
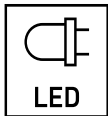
Упаковщик \_\_\_\_\_



(ru)



Сделано в России



Артикул	Наименование	Исполнение	Мощность, Вт	Степень защиты (IP)	Класс защиты	Коэф. мощности, не менее	КЦТ (в сфере)*, К	CRI, Ra	МКСЛ**	Световой поток, лм	Свет. отдача, лм/Вт	
Артикул	Атауы	Орындау	куаты, В	Қорғау дәрежесі (IP)	Қорғанғыс классы	Қуат коэффициенті, кем емес	КЦТ (салада)**, К	CRI, Ra	ЖМС***	Жарықтық ағын, лм	Жарық беру лм/Вт	
1248027880	PROFILE 60H DR/S	(1200) 940 SL	26	IP40	I	> 0,96	4000	>90	-	2000	77	
1248018650	PROFILE 60H DR/S	(1500) 940 SL	30							2700	90	
1248029660	PROFILE 60H DR/S	(1500) TW WH DALI DT8 CF	32							2700-5700	78	
1248027970	PROFILE 60H DR/S	(2100) 840 BK	48							29	2500	78
1248029670	PROFILE 60H DR/S *	(900) 940 SL	20							29	4400	92
1248021560	PROFILE 60H LED/S	(1000) 940 SL	22							29	1850	93
1248014760	PROFILE 60H LED/S	(1200) 930 WH	28							29	2100	95
1248017300	PROFILE 60H LED/S	(1200) 940 SL	26							29	2300	82
1248017910	PROFILE 60H LED/S	(1200) 940 WH								29	2000	77
1248022630	PROFILE 60H LED/S	(1200) 940 WH EM								29	2500	78
1248017310	PROFILE 60H LED/S	(1500) 940 SL	32							29	2500	78
1248020630	PROFILE 60H LED/S	(1500) 940 WH	42							29	3800	90
1248019890	PROFILE 60H LED/S	(1800) 840 BL								29	3800	90
1248021220	PROFILE 60H LED/S	(1800) 940 SL								29	3800	90
1248022620	PROFILE 60H LED/S	(1800) 940 WH								29	3800	90
1248022610	PROFILE 60H LED/S	(1800) 940 WH EM		29	3800	90						

Рабочее напряжение питания DC,B	Рабочее напряжение питания AC,B	Угол рассеивания, °	Пусковой ток, А	Вр.импульса пуска,ток а, мкс	Цвет свечения	Класс энергоэффективности	Масса, кг	Длина(А), мм	Ширина(В), мм	Высота(С), мм	Установочный размер (D), мм	Установочный размер (E), мм			
DC,B куат кезінің жұмыстық кернеуі	AC,B куат кезінің жұмыстық кернеуі	Шашырау бұрышы, °	Іске қосутғы, А	Іске қосу тоғының импульс уақыты, мкс	Жарықтану түсі	Энергия тиімділігі класы	Салмағы, кг	Ұзындығы (А), мм	Ені (В), мм	Биіктігі (С), мм	Орнау өлшемі (D),мм	Орнау өлшемі (E),мм			
176-264	176-264	D120	25	250	-	A	2,95	1 208	60	120	1 208	60			
						A+							1 510		
176-276	198-264		17	270	TW	A	3,7	1 510			908				
						A+							2 112		
176-264	176-264		250	400	-	A	5,2	2 112			810				
						A+								908	
						A+							1 014		
220-280	198-264		25	250	-	A	2,95	1 212			1 212				
176-264	176-264					A							3,7	1 514	1 514
						A+									



Артикул	Наименование	Исполнение	Мощность, Вт	Степень защиты (IP)	Класс защиты	Кэф. мощности, не менее	КЦТ (в сфере)*, К	CRI, Ra	МКСЛ**	Световой поток, лм	Свет. отдача, лм/Вт
Артикул	Атауы	Орындау	қуаты, В	Қорғау дәрежесі (IP)	Қорғанғыс классы	Қуат коэффициенті, кем емес	КЦТ (салада)**, К	CRI, Ra	ЖМСЛ***	Жарықтық ағын, лм	Жарық беру лм/Вт
1248021570	PROFILE 60H LED/S	(2000) 940 SL	42	IP40	I	> 0,94	4000	>90	-	3300	79
1248021210	PROFILE 60H LED/S	(2100) 940 SL	44			> 0,96		3500		80	
1248001220	PROFILE 60H S DR LED *	1200 4000K	28			> 0,94		2500		89	
1248002300	PROFILE 60H S DR LED *	1200 BL 4000K				> 0,94		2500		89	
1248022400	PROFILE 60H S DR LED *	1200 WH 4000K CRI90	26			>90		2000		77	
1248001230	PROFILE 60H S DR LED	1500 4000K	34			3100		91			
1248002310	PROFILE 60H S DR LED *	1500 BL 4000K				3100		91			
1248001240	PROFILE 60H S DR LED	1800 4000K	42			> 0,96		3800		90	
1248008340	PROFILE 60H S DR LED *	1800 WH IP54/IP 20 4000K				IP54/IP 20		3800		90	
1248000710	PROFILE 60H S DR LED	2400 4000K	50			4900		98			
1248007240	PROFILE 60H S DR LED	2400 BL 4000K		4900	98						
1248001080	PROFILE 60H S LED *	1200 4000K	28	> 0,94	89						
1248007910	PROFILE 60H S LED	1200 4000K DALI		89	89						
1248002000	PROFILE 60H S LED *	1200 BL 3000K	26	IP40	3000	2500	96				
1248002390	PROFILE 60H S LED *	1200 BL 4000K	28	II	4000	3100	91				
1248009650	PROFILE 60H S LED	1200 WH 4000K		II				3100	91		
1248001090	PROFILE 60H S LED *	1500 4000K	34	I	> 0,96	3100	91				
1248001590	PROFILE 60H S LED *	1500 BL 4000K		I	> 0,96	3100	91				

Рабочее напряжение питания DC,B	Рабочее напряжение питания AC,B	Угол рассеивания, °	Пусковой ток, А	Вр.импульса пуска, мкс	Цвет свечения	Класс энергоэффективности	Масса, кг	Длина (А), мм	Ширина (В), мм	Высота (С), мм	Установочный размер (D), мм	Установочный размер (Е), мм						
DC,B қуат көзінің жұмыстық кернеуі	AC,B қуат көзінің жұмыстық кернеуі	Шашырау бұрышы, °	Іске қосутғы, А	Іске қосу тоғының импульс уақыты, мкс	Жарықтану түсі	Энергия тиімділігі класы	Салмағы, кг	Ұзындығы (А), мм	Ені (В), мм	Биіктігі (С), мм	Орнау өлшемі (D), мм	Орнау өлшемі (Е), мм						
176-264	176-264	D120	25	250	-	A	4,9	2 014	60	120	2 014	60						
							5,2	2 116			2 116							
							2,8	1 208			1 208							
							2,95											
							3,7	1 510			1 510							
							1 514	1 514										
							4,3	1 810			1 810							
							2,95				1 212							
							-	198-264			29		220	-	A+	6	2 414	2 414
							176-264	176-264			25		250	-	A+	2,95	1 212	1 212
						2,8	1 212	910										
						2,95		1 212										
						2,7	1 514	1 514										

							3,7	1314			1314	
--	--	--	--	--	--	--	-----	------	--	--	------	--

Артикул	Наименование	Исполнение	Мощность, Вт	Степень защиты (IP)	Класс защиты	Кэф. мощности, не менее	КЦТ (в сфере)*, К	CRI, Ra	МКСЛ**	Световой поток, лм	Свет. отдача, лм/Вт																			
Артикул	Атауы	Орындау	қуаты, В	Қорғау дәрежесі (IP)	Қорғанғыс классы	Қуат коэффициенті, кем емес	КЦТ (салада)**, К	CRI, Ra	ЖМСЛ***	Жарықтық ағын, лм	Жарық беру лм/Вт																			
1248001970	PROFILE 60H S LED *	1500 BL 4000K DALI	34	IP40	I	> 0,96	4000	>80		3100	91																			
1248027810	PROFILE 60H S LED	1500 BL 4000K kd																												
1248009630	PROFILE 60H S LED *	1500 WH 4000K																												
1248001100	PROFILE 60H S LED *	1800 4000K	42							I	> 0,96	4000	>80		3800	90														
1248002280	PROFILE 60H S LED *	1800 BL 4000K																												
1248001110	PROFILE 60H S LED *	2100 4000K	48												I	> 0,96	4000	>80		4400	92									
1248002290	PROFILE 60H S LED *	2100 BL 4000K																												
1248001120	PROFILE 60H S LED *	2400 4000K	56																	I	> 0,96	4000	>80		4900	88				
1398000840	PROFILE 60H S LED *	2400 BL 4000K																												
1248001060	PROFILE 60H S LED *	600 4000K	14																						I	> 0,96	4000	>80		1250
1248007250	PROFILE 60H S LED *	600 BL 4000K																												
1248001070	PROFILE 60H S LED *	900 4000K	20	I	> 0,96	4000	>80		1850																					93
1248002380	PROFILE 60H S LED *	900 BL 4000K																												
1248021770	PROFILE 60H/S	(1000) 940 WH	21						I	> 0,96	4000	>80		1650																79
1248030310	PROFILE 60H/S *	(1100) 930 BK (3500lm)																												
1248025630	PROFILE 60H/S	(1200) 840 BK IP54/IP20 (L.07.11)	42											I	> 0,96	4000	>80		3800											90

Рабочее напряжение питания DC,В	Рабочее напряжение питания AC,В	Угол рассеивания, °	Пусковой ток, А	Время пуска, мкс	Цвет свечения	Класс энергоэффективности	Масса, кг	Длина (А), мм	Ширина (В), мм	Высота (С), мм	Установочный размер (D), мм	Установочный размер (Е), мм				
DC,В куат кезінің жұмыстық кернеуі	AC,В куат кезінің жұмыстық кернеуі	Шашырау бұрышы, °	Іске қосудың, А	Іске қосу тоғының импульс уақыты, мкс	Жарықтану түсі	Энергия тиімділігі класы	Салмағы, кг	Ұзындығы (А), мм	Ені (В), мм	Биіктігі (С), мм	Орнау өлшемі (D),мм	Орнау өлшемі (Е),мм				
176-264	176-264	D120	25	250	-	A+	3,8	1 510	60	120	-	-				
							3,7	1 514			1 514	60				
							4,4	1 814			1 814					
							2,8				-	-				
							5,2	2 116			2 116					
							5,1									
			30				A	5,9			2 418			2 418		
170-250	170-250			5		50		A+			1,5	610			610	
176-264	176-264		25	250				A+			2,2	912			912	60
											2,8		1 212			
								A			2,5	1 014			810	
198-264	198-264			30				A			2,8	1 112			809	
142-431	100-305		50	500		A+	4,4	1 212			1 814					

Артикул	Наименование	Исполнение	Мощность, Вт	Степень защиты (IP)	Класс защиты	Кэф. мощности, не менее	КЦТ (в сфере)*, К	CRI, Ra	МКСЛ**	Световой поток, лм	Свет. отдача, лм/Вт
Артикул	Атауы	Орындау	қуаты, В	Қорғау дәрежесі (IP)	Қорғанғыс классы	Қуат коэффициенті, кем емес	КЦТ (салада)**, К	CRI, Ra	ЖМС***	Жарықтық ағын, лм	Жарық беру лм/Вт
1248025520	PROFILE 60H/S	(1200) 840 BK IP54/IP20 (L.07.9)	42	IP54/IP20				>80		3800	90
1248027340	PROFILE 60H/S	(1200) 840 RAL5024	28			> 0,96				2000	71
1248029680	PROFILE 60H/S	(1200) 940 SL	26	IP40				>90			77
1248025120	PROFILE 60H/S *	(1200) 940 SL (low lumen)	18			> 0,95				1600	89
1248025540	PROFILE 60H/S	(1400) 840 BK IP54/IP20 (L.07.22)			I		4000		-		
1248025580	PROFILE 60H/S	(1450) 840 BK IP54/IP20 (L.07.2)	42	IP54/IP20				>80		3800	
1248025620	PROFILE 60H/S	(1500) 840 BK IP54/IP20 (L.07.10)				> 0,96					90
1248028380	PROFILE 60H/S	(1500) 940 BK						>90			
1248018640	PROFILE 60H/S	(1500) 940 SL	30	IP40						2700	

Рабочее напряжение питания DC,В	Рабочее напряжение питания AC,В	Угол рассеивания, °	Пусковой ток, А	Время пуска, мкс	Цвет свечения	Класс энергоэффективности	Масса, кг	Длина (А), мм	Ширина (В), мм	Высота (С), мм	Установочный размер (D), мм	Установочный размер (Е), мм	
DC,В куат кезінің жұмыстық кернеуі	AC,В куат кезінің жұмыстық кернеуі	Шашырау бұрышы, °	Іске қосудың уақыты, А	Іске қосу тоғының импульс уақыты, мкс	Жарықтану түсі	Энергия тиімділігі класы	Салмағы, кг	Ұзындығы (А), мм	Ені (В), мм	Биіктігі (С), мм	Орнау өлшемі (D), мм	Орнау өлшемі (Е), мм	
142-431	100-305	D120	50	500	-	A+	4,4	1 212	60	120	1 814	60	
176-264	176-264		25	250		A	2,95				1 212		
198-280	198-264			150									1 212
142-431	100-305		50	500		A+	4,4				1 454		1 814
176-264	176-264		25	250			3,7				1 514		1 514

Артикул	Наименование	Исполнение	Мощность, Вт	Степень защиты (IP)	Класс защиты	Кэф. мощности, не менее	КЦТ (в сфере)*, К	CRI, Ra	МКСЛ**	Световой поток, лм	Свет. отдача, лм/Вт
Артикул	Атауы	Орындау	қуаты, В	Қорғау дәрежесі (IP)	Қорғанғыс классы	Қуат коэффициенті, кем емес	КЦТ (салада)**, К	CRI, Ra	ЖМС***	Жарықтық ағын, лм	Жарық беру лм/Вт
1248025510	PROFILE 60H/S	(1800) 840 BK EM IP54/IP 20 (L.07.7 A)	42	IP54/IP 20				>80		3800	90
1248021800	PROFILE 60H/S	(1800) 940 WH IK	38	IP40				>90		3000	79
1248025610	PROFILE 60H/S	(2000) 840 BK IP54/IP 20 (L.07.7)									
1248025590	PROFILE 60H/S	(2100) 840 BK EM IP54/IP 20 (L.07.13 A)	42	IP54/IP 20	I	> 0,96	4000	>80	-	3800	90
1248025550	PROFILE 60H/S	(2100) 840 BK IP54/IP 20 (L.07.13 )									
1248018660	PROFILE 60H/S *	(2100) 940 SL									
1248020290	PROFILE 60H/S *	(2100) 940 WH		IP40				>90			
1248021810	PROFILE 60H/S *	(2100) 940 WH IK	48							4400	92
1248025600	PROFILE 60H/S	(2200) 840 BK IP54/IP 20 (L.07.4)	42	IP54/IP 20				>80		3800	90
1248031890	PROFILE 60H/S	(2400) 840 WH EM3	54	IP40						4800	89

Рабочее напряжение питания DC,В	Рабочее напряжение питания AC,В	Угол рассеивания, °	Пусковой ток, А	Вр.импульса пуск.тока, мкс	Цвет свечения	Класс энергоэффективности	Масса, кг	Длина (А), мм	Ширина (В), мм	Высота (С), мм	Установочный размер (D), мм	Установочный размер (Е), мм
DC,В куат кезінің жұмыстық кернеуі	AC,В куат кезінің жұмыстық кернеуі	Шашырау бұрышы, °	Іске қосутғы, А	Іске қосу тоғының импульс уақыты, мкс	Жарықтану түсі	Энергия тиімділігі класы	Салмағы, кг	Ұзындығы (А), мм	Ені (В), мм	Биіктігі (С), мм	Орнау өлшемі (D),мм	Орнау өлшемі (Е),мм
142-431	100-305		50	500		A+		1 814				
176-264	176-264		25	250		A						
		D120				A+	4,4	2 014	60	120	1 814	
142-431	100-305		50	500								
176-264	176-264		25	250			5,2				2 116	
142-431	100-305		50	500			4,4	2 214			1 814	

176-264	176-264		25	250			5,9	2 418			2 418	
---------	---------	--	----	-----	--	--	-----	-------	--	--	-------	--

Артикул	Наименование	Исполнение	Мощность, Вт	Степень защиты (IP)	Класс защиты	Кэф. мощности, не менее	КЦТ (в сфере)*, К	CRI, Ra	МКСЛ**	Световой поток, лм	Свет. отдача, лм/Вт
Артикул	Атауы	Орындау	қуаты, В	Қорғау дәрежесі (IP)	Қорғанғыс классы	Қуат коэффициенті, кем емес	КЦТ (салалда)**, К	CRI, Ra	ЖМС***	Жарықтық ағын, лм	Жарық беру лм/Вт
1248027980	PROFILE 60H/S *	(2400) 940 WH	56	IP40				>90		4400	79
1248025530	PROFILE 60H/S	(3900) 840 BK EM IP54/IP 20 (L.07.38 A)	42	IP54/IP 20			4000			3800	90
1248025570	PROFILE 60H/S	(3900) 840 BK EM IP54/IP 20 (L.07.40 A)			I	> 0,96		>80	-		
1248030320	PROFILE 60H/S *	(900) 830 WH	20	IP40			3000			1850	93
1248025560	PROFILE 60H/S	(900) 840 BK IP54/IP 20 (L.07.16 )	42	IP54/IP 20			4000			3800	90

**ГУ** Примечания:

- \*\* КЦТ (в сфере) - коррелированная цветовая температура излучения светильника, измеренная в интегрирующей сфере.
- \*\*\* МКСЛ- максимальное количество светильников в линии.
- Допустимое отклонение величин: мощности, светового потока, массы от номинальных значений составляет  $\pm 5\%$ .
- Допустимое отклонение значений КЦТ от номинального значения составляет  $\pm 300\text{K}$ .
- Светильники рассчитаны для работы в сети переменного тока 230 В, 50-60 Гц ( $\pm 0,4$  Гц) и постоянного тока 230 В.

Рабочее напряжение питания DC,В	Рабочее напряжение питания AC,В	Угол рассеивания, °	Пусковой ток, А	Время пуска, мкс	Цвет свечения	Класс энергоэффективности	Масса, кг	Длина (А), мм	Ширина (В), мм	Высота (С), мм	Установочный размер (D), мм	Установочный размер (Е), мм
DC,В куат кезінің жұмыстық кернеуі	AC,В куат кезінің жұмыстық кернеуі	Шашырау бұрышы, °	Іске қосылуы, А	Іске қосу тоғының импульс уақыты, мкс	Жарықтану түсі	Энергия тиімділігі класы	Салмағы, кг	Ұзындығы (А), мм	Ені (В), мм	Биіктігі (С), мм	Орналу өлшемі (D), мм	Орналу өлшемі (Е), мм
176-264	176-264	D120	30	250	-	A	5,9	2 418	60	120	2 418	60
142-431	100-305		50	500		A+	4,4	3 914			1 814	
176-264	176-264		25	250		2,8	912	910				
142-431	100-305		50	500		4,4		1 814				

- Светильник PROFILE 60H S DR LED 1800 WH IP54/IP20 4000K рассчитан для работы в сети переменного тока 230 В, 50-60 Гц ( $\pm 0,4$  Гц).
- Питающая сеть должна быть защищена от коммутационных и грозовых импульсных помех.
- Качество электроэнергии должно соответствовать ГОСТ 32144-2013.
- Для светильников с блоком резервного питания. Батарея поддерживает работу:
  - для светильников PROFILE 60H LED/S (1200) 940 WH EM время работы в аварийном режиме 1 ч.
  - для светильников PROFILE 60H/S (2400) 840 WH EM3 время работы в аварийном режиме 3 ч.
  - для светильников PROFILE 60H LED/S (1200) 940 WH EM световой поток составляет 10% от номинального.
  - для светильника PROFILE 60H/S (2400) 840 WH EM3 световой поток составляет 15% от номинального.
- Световой поток в аварийном режиме, указанный в %, является процентным содержанием от номинального потока.
- Коэффициент пульсации светового потока <1%.

- Климатическое исполнение УХЛ4\* соответствует ГОСТ 15150-69, нижнее рабочее значение окружающего воздуха +5°C.
- \*Для этих светильников значение допустимой окружающей температуры следующее:
- PROFILE 60H DR/S (900) 940 SL 0°C..+40°C
- PROFILE 60H S DR LED 1200 4000K 0°C..+40°C
- PROFILE 60H S DR LED 1200 BL 4000K 0°C..+40°C
- PROFILE 60H S DR LED 1200 WH 4000K CRI90 0°C..+40°C
- PROFILE 60H S DR LED 1500 BL 4000K 0°C..+40°C
- PROFILE 60H S DR LED 1800 WH IP54/IP20 4000K 0°C..+40°C
- PROFILE 60H S LED 1200 4000K 0°C..+40°C
- PROFILE 60H S LED 1200 BL 3000K 0°C..+40°C
- PROFILE 60H S LED 1200 BL 4000K 0°C..+40°C
- PROFILE 60H S LED 1500 4000K 0°C..+40°C
- PROFILE 60H S LED 1500 BL 4000K 0°C..+40°C
- PROFILE 60H S LED 1500 BL 4000K DALI 0°C..+40°C
- PROFILE 60H S LED 1500 WH 4000K 0°C..+40°C
- PROFILE 60H S LED 1800 4000K 0°C..+40°C
- PROFILE 60H S LED 1800 BL 4000K 0°C..+40°C
- PROFILE 60H S LED 2100 4000K 0°C..+40°C
- PROFILE 60H S LED 2100 BL 4000K 0°C..+40°C
- PROFILE 60H S LED 2400 4000K 0°C..+40°C
- PROFILE 60H S LED 2400 BL 4000K 0°C..+40°C
- PROFILE 60H S LED 600 4000K 0°C..+40°C
- PROFILE 60H S LED 600 BL 4000K 0°C..+40°C
- PROFILE 60H S LED 900 4000K 0°C..+40°C
- PROFILE 60H S LED 900 BL 4000K 0°C..+40°C
- PROFILE 60H/S (1100) 930 BK (3500lm) 0°C..+40°C
- PROFILE 60H/S (1200) 940 SL (low lumen) 0°C..+40°C
- PROFILE 60H/S (2100) 940 SL 0°C..+40°C
- PROFILE 60H/S (2100) 940 WH 0°C..+40°C
- PROFILE 60H/S (2100) 940 WH IK 0°C..+40°C
- PROFILE 60H/S (2400) 940 WH 0°C..+40°C
- PROFILE 60H/S (900) 830 WH 0°C..+40°C
- Степень IP соответствует ГОСТ IEC 60598-1-2017.
- Тип рассеивателя: Рассеиватель из поликарбоната.
- Комплект монтажный поставляется по отдельному заказу
- Подробнее об указанных в таблице размерах светильника смотрите в разделе "Габаритные и установочные размеры светильника".
- Все параметры светильников указаны при номинальном напряжении питания и нормальных условиях эксплуатации.

#### **Каз** Ескертулер:

- КТТ (сферада)-шырақтың сәулеленуіндегі корреляцияланған түстік температурасы, интегралданған сферада өлшенген.
- ЖМС\*\*\* - желідегі максималды саны
- Шаманың ауытқу шегі: қуат, жарық ағыны, мөлшері номиналды маңыздың  $\pm 5\%$  құрайды.
- КЦТ маңызының ауытқу шегі номиналды маңыздың  $\pm 300\text{K}$  құрайды.
- Шамшырақтар 230 В, 50-60 Гц ( $\pm 0,4$  Гц) айнымалы ток желісінде, 230 В тұрақты ток желісінде жүйесінде жұмыс жасауға есептелінген.
- PROFILE 60H S DR LED 1800 WH IP54/IP20 4000K Шамшырақ жүйесінде жұмыс жасауға есептелінген айнымалы ток 230 В, 50-60 Гц ( $\pm 0,4$  Гц).
- Қуаттандыру желісі коммуникациялық және найзағай кедергілерінен қорғанылуы тиіс.

- Электр энергиясының сапасы ГОСТ 32144-2013 сәйкес келу керек.
- Резервтік қоректендіру блогы бар шамшырақтар үшін. Батарея жұмысын қамтамасыз етеді:
- PROFILE 60H LED/S (1200) 940 WH EM шамшырақтар үшін апаттық режимдегі жұмыс уақыты 1 сағ.
- PROFILE 60H/S (2400) 840 WH EM3 шамшырақтар үшін апаттық режимдегі жұмыс уақыты 3 сағ.
  - PROFILE 60H LED/S (1200) 940 WH EM шамшырақтар үшін жарық ағыны номиналды мәннен 10% құрайды.
- PROFILE 60H/S (2400) 840 WH EM3 шам үшін жарық ағыны номиналды 15% құрайды.
- % көрсетілген апаттық режимдегі жарық ағыны номинал ағынның пайыздық мөлшері болып табылады.
- Жарық ағынының пульстелу коэффициенті <1%.
- Ауа райының мәні УХЛ4\* 15150-69 MEMCT-іне , қоршаған ауаның төмен жұмыс мәні +5°C.
- \*Осы шамшырақтар үшін рұқсат етілген қоршаған температуралық нұсқаулар келесі болады:
- PROFILE 60H DR/S (900) 940 SL 0°C..+40°C
- PROFILE 60H S DR LED 1200 4000K 0°C..+40°C
- PROFILE 60H S DR LED 1200 BL 4000K 0°C..+40°C
- PROFILE 60H S DR LED 1200 WH 4000K CRI90 0°C..+40°C
- PROFILE 60H S DR LED 1500 BL 4000K 0°C..+40°C
- PROFILE 60H S DR LED 1800 WH IP54/IP20 4000K 0°C..+40°C
- PROFILE 60H S LED 1200 4000K 0°C..+40°C
- PROFILE 60H S LED 1200 BL 3000K 0°C..+40°C
- PROFILE 60H S LED 1200 BL 4000K 0°C..+40°C
- PROFILE 60H S LED 1500 4000K 0°C..+40°C
- PROFILE 60H S LED 1500 BL 4000K 0°C..+40°C
- PROFILE 60H S LED 1500 BL 4000K DALI 0°C..+40°C
- PROFILE 60H S LED 1500 WH 4000K 0°C..+40°C
- PROFILE 60H S LED 1800 4000K 0°C..+40°C
- PROFILE 60H S LED 1800 BL 4000K 0°C..+40°C
- PROFILE 60H S LED 2100 4000K 0°C..+40°C
- PROFILE 60H S LED 2100 BL 4000K 0°C..+40°C
- PROFILE 60H S LED 2400 4000K 0°C..+40°C
- PROFILE 60H S LED 2400 BL 4000K 0°C..+40°C
- PROFILE 60H S LED 600 4000K 0°C..+40°C
- PROFILE 60H S LED 600 BL 4000K 0°C..+40°C
- PROFILE 60H S LED 900 4000K 0°C..+40°C
- PROFILE 60H S LED 900 BL 4000K 0°C..+40°C
- PROFILE 60H/S (1100) 930 BK (3500lm) 0°C..+40°C
- PROFILE 60H/S (1200) 940 SL (low lumen) 0°C..+40°C
- PROFILE 60H/S (2100) 940 SL 0°C..+40°C
- PROFILE 60H/S (2100) 940 WH 0°C..+40°C
- PROFILE 60H/S (2100) 940 WH IK 0°C..+40°C
- PROFILE 60H/S (2400) 940 WH 0°C..+40°C
- PROFILE 60H/S (900) 830 WH 0°C..+40°C
- Қорғау дәрежесі IP, MEMCT IEC 60598-1-2017 сәйкес келеді.
- Қорғаныш шыны түрі:поликарбонаттан жасалған шашыратқыш.
- Құрастыру жиынтығы бөлек тапсырыспен жеткізіледі.
- Кестеде көрсетілген шамдалдың өлшемдері туралы толығырақ мәліметті "Шамдалдың габариттік және орнату өлшемдері" бөлімінен қараңыз.

- Шырақтардың барлық параметрлері қуат көзінің номиналды кернеуінде және пайдаланудың қалыпты жағдайларында көрсетілген.

## Комплект поставки

- Светильник, шт - 1
- Паспорт, шт - 1
- Упаковка, шт - 1
- Комплект монтажный для соединения светильников в линию (только для версий DR), шт - 1

## Назначение и общие сведения

- Светильник накладной, на полупроводниковых источниках света (светодиодах) предназначен для общего освещения административно-общественных помещений.
- Источник света, содержащийся в светильнике, может быть заменен только производителем или его сервисным агентом.
- Светильник соответствует требованиям ТР ТС и ТР ЕАЭС.
- Для светильников, управляемых по DALI протоколу, регулирование светового потока осуществляется в диапазоне от 1 до 100%.

## Указания по технике безопасности

- Не производить никаких работ со светильником при поданном на него напряжении.

- Запрещается эксплуатация светильника без защитного заземления (для светильников с I классом защиты).

- Рабочее положение светильника должно исключать возможность смотреть на источник света с расстояния менее 0,5 м.

- Запрещается эксплуатация светильника с поврежденным рассеивателем.



Запрещается самостоятельно производить разборку, ремонт или модификацию светильника. В случае возникновения неисправности необходимо сразу отключить светильник от питающей сети и обратиться на завод-изготовитель или в специализированную службу по ремонту и обслуживанию светильников.

Светильники на полупроводниковых источниках света (светодиодах) относятся к малоопасным твердым бытовым отходам и утилизируются в соответствии с ГОСТ Р 55102-2012.

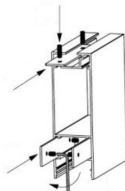
## Правила эксплуатации и установка

Эксплуатация светильника должна производиться в соответствии с «Правилами технической эксплуатации электроустановок потребителей». Установку, чистку светильника и замену компонентов производить только при отключенном питании. Очистку рассеивателя светильника производить по мере его загрязнения, мягкой тканью, смоченной в мыльном растворе. Внимание! Повреждение и загрязнение оптических элементов (линз, рассеивателей и светодиодов) приводит к уменьшению эффективности и преждевременному выходу светильника из строя.

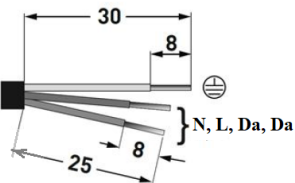
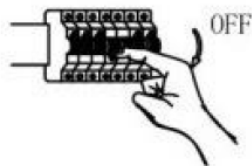
## 1. Используемый инструмент



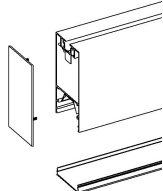
1.1. Используя монтажные отверстия установить корпус светильника на опорную поверхность саморезами.



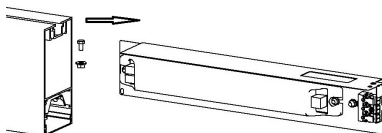
2. Отключить питание в сети. Зачистить сетевые провода.



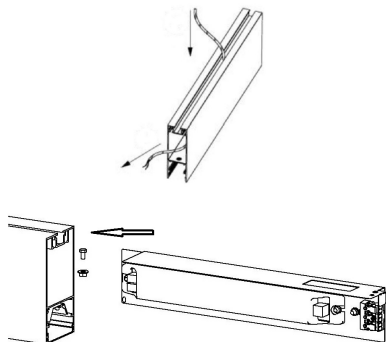
3. Распаковать светильник и снять с него рассеиватель и торцевые крышки ( для версии DR и CC снимать торцевые крышки и рассеиватель не нужно).



4. Извлечь из корпуса кронштейн с установленным на него драйвером.

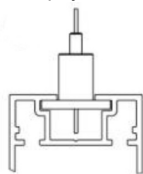


5. Продеть питающий провод через отверстие в корпусе, вывести кабель из профиля наружу. Подключить питающий провод к драйверу в соответствии с указанной полярностью, установить кронштейн с драйвером обратно в корпус.

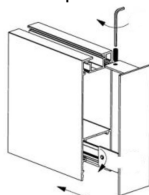


6. Для установки светильников на систему тросовых подвесов:

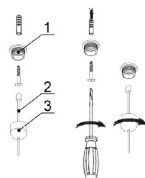
6.1. Установить грипперы подвесов в паз корпуса с шагом не более 2,2 м.



6.2. Установить в корпус торцевые крышки и рассеиватель



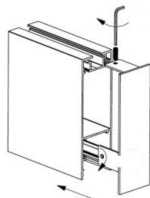
6.3. Закрепить комплект подвесов на опорной поверхности. Установить концы тросиков в грипперы подвеса в корпусе. Отрегулировать положение светильника.



7. Для установки светильников на опорную поверхность:

7.1. Отстыковать плату светодиодного модуля от магнитов крепления.

## 7.2. Установить в корпус торцевые крышки

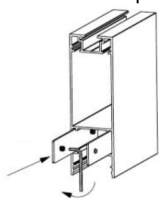


8. Светильник PROFILE 60H LED DR предназначен для соединения в линию. Угловой элемент PROFILE 60H CC LED предназначен для соединения линий. При установке в линию необходимо заказать комплект торцевых крышек и рассеиватель, длиной соответствующей длине световой линии или длиннее ее (в комплект поставки не входит), так же при необходимости заказать систему подвесов (не входит в комплект поставки).

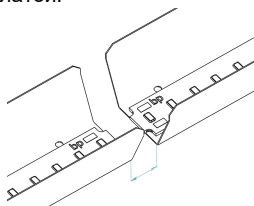
9. Для светильников устанавливаемых в линию.

9.1. Отстыковать плату светодиодного модуля от магнитов крепления.

9.2. Установить пластины соединительные в пазы корпуса.



10. Установить в корпус плату светодиодного модуля. При установке платы убедиться в том, что подвес не препятствует надежному креплению отражателя с магнитами. В случае со светильниками, монтируемыми в линию, во время установки платы в корпус, не допускается её соприкосновение с соседней платой.



11. Соединить в линию необходимое количество светильников (только для светильников PROFILE 60H LED DR).

12. Установить рассеиватель

13. При использовании блока резервного питания подключение осуществляется следующим образом:

13.1. Провода питания подключить к клеммной колодке в соответствии с указанной полярностью на клеммы L1, N1.

13.2. Подключить к контактным зажимам L2, N2 питающие провода, обеспечивающие непрерывный заряд батареи.

13.3. После первого подключения светильника к сети рекомендуется оставить светильник во включенном состоянии на 24 часа, для подзарядки аккумуляторной батареи.

13.4. Внимание! При длительном отключении светильника от сети (более 7 дней), необходимо отключать аккумулятор для предотвращения разряда аккумулятора.

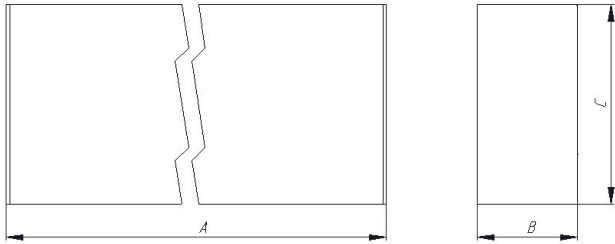
13.5. Проверочные испытания: Нажать и удерживать кнопку TEST на торце светильника. Для возврата в рабочий режим необходимо отпустить кнопку TEST.

13.6. При необходимости замены (отключении) аккумуляторной батареи необходимо: снять рассеиватель, демонтировать панелькластеры и торцевую крышку, расположенную со стороны кнопки «TEST», выкрутив три установочных винта крепления крышки.

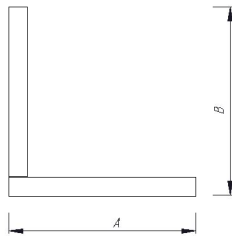
**Установку и подключение светильника должен выполнять специалист  
–электромонтажник, соответствующей квалификации.**

**Габаритные и установочные размеры светильника**

1.

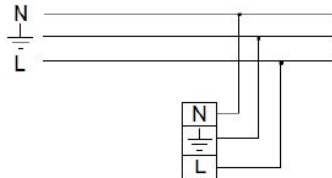


2. PROFILE 60H CC LED

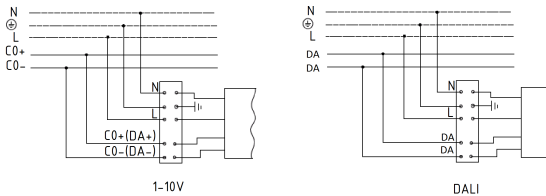


**Схема подключения**

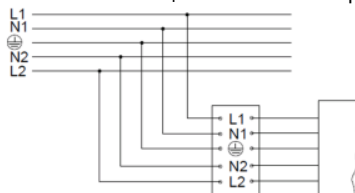
1. Схема подключения светильника к питающей сети.



2. Схема подключения светильника к питающей сети с регулируемым драйвером по системе 1-10 V или системе DALI .



3. Схема подключения светильника к питающей сети с блоком резервного питания.



## **Гарантийные обязательства**

- Завод-изготовитель обязуется безвозмездно отремонтировать или заменить светильник, вышедший из строя не по вине покупателя в условиях нормальной эксплуатации, в течение гарантийного срока.
- Светильник является обслуживаемым прибором. При установке светильника необходимо предусмотреть возможность свободного доступа для его обслуживания или ремонта. Завод-производитель не несет ответственности и не компенсирует затраты, связанные со строительными-монтажными работами и наймом специальной техники при отсутствии свободного доступа к светильнику для его обслуживания или ремонта.
- Гарантийный срок – 60 месяцев с даты поставки светильника.
- Гарантийные обязательства не признаются в отношении изменения оттенков окрашенных поверхностей и пластиковых частей в процессе эксплуатации.
- Гарантийный срок на блоки резервного питания (поставляемые в комплекте с аккумуляторной батареей), а также на компоненты систем управления освещением (поставляемые без светильников), составляет 12 (двенадцать) месяцев с даты поставки.
- Световой поток в течение гарантийного срока сохраняется на уровне не ниже 70% от заявляемого номинального светового потока, значение коррелированной цветовой температуры и область допустимых значений коррелированной цветовой температуры в течение гарантийного срока - согласно приведенным в ГОСТ 34819-2021.
- Гарантия сохраняется в течение указанного срока при условии, что сборка, монтаж и эксплуатация светильников производится специально обученным техническим персоналом и в соответствии с паспортом на изделие.
- Срок службы светильников в нормальных климатических условиях при соблюдении правил монтажа и эксплуатации составляет:  
8 лет – для светильников, корпус и/или оптическая часть (рассеиватель) которых изготовлены из полимерных материалов.  
10 лет – для остальных светильников.
- Производитель оставляет за собой право на внесение изменений в конструкцию изделия улучшающие потребительские свойства. Кроме того, производитель не несет ответственности за возможные опечатки и ошибки, возникшие при печати.
- Хранение.  
Светильники должны храниться в отапливаемых и вентилируемых складах, хранилищах с кондиционированием воздуха, расположенных в любом макроклиматическом районе при температуре от +5 до +40°С и относительной влажности не более 80%.  
NiCd, NiMH аккумуляторы: Температурный диапазон +5 до +40°С  
При длительном хранении более полугода рекомендуется производить заряд аккумуляторов – 5 циклов заряда-разряда.  
Условия транспортирования светильников должны соответствовать группе “Ж” ГОСТ 23216.  
Транспортировать в упаковке производителя любым видом транспорта при условии защиты от механических повреждений и непосредственного воздействия атмосферных осадков.
- Перед вводом светильника в эксплуатацию, с установленным в него блоком аварийного питания, желательно провести 3-4 цикла заряда-разряда батареи для достижения номинальной емкости аккумулятора.  
Длительность заряда 24 часа при нормируемой окружающей температуре и номинальном напряжении питания.  
При последующей эксплуатации, для обеспечения более длительного срока работы аккумуляторной батареи, рекомендовано с периодичностью один раз в полгода проводить тренировку, заряд - разряд аккумуляторной батареи.

## **Свидетельство о приеме**

Светильник соответствует ТУ 27.40.25-015-88466159-2019 и признан годным к эксплуатации. Светильник сертифицирован.  
Информация о дате выпуска, контролере и упаковщике указана на титульном листе.  
Завод-изготовитель: ООО "МГК "Световые Технологии"

Адрес завода-изготовителя: 390010, Россия, г. Рязань, ул. Магистральная д.10 а.

Дата продажи \_\_\_\_\_

Штамп магазина

---

Более подробную информацию Вы можете найти на нашем сайте [www.LTcompany.com](http://www.LTcompany.com)

Телефон бесплатной горячей линии

8 800 333-23-77

## Жеткізілім жиынтығы

- Шамдал, дана - 1
- Төлқұжат, дана - 1
- Орам, дана - 1
- Шырақтарды желіге қосуға арналған жинақ (тек DR нұсқалары үшін), дана - 1

## Міндетті және жалпы мәліметтер

- жапсырма шамшырақ, жартылай өткізгішті жарық көздерінде (жарық диодтарында) өкімшілік-қоғамдық үй-жайларды жалпы жарықтандыру үшін арналған.
- Шамшырақтың қуаттандыру көзін өндіруші немесе оның қызмет көрсету агенті арқылы ауыстырыға болады.
- Шам KO TP ,ЕЭО TP талаптарына сәйкес келеді.
- DALI хаттамасымен басқарылатын шырақтар үшін жарық ағынының реттелімі 1 мен 100 % диапазонында орындалады.

## Міндеті және жалпы мәліметтер

- Тоқ жүйесінде кернеу берген кезде шамшашырақпен ешқандай жұмыс жүргізуге болмайды.

Қорғаныс жерге қосу қамтамасыз етілмеген шамшырақты эксплуатациялауға тыйым салынады.(I кластағы қорғаныс шамшырақтар үшін).

- Шамшырақтың жұмыс орны жарық көзіне 0,5 м кем қашықтықтан қарау мүмкіндігін шектейтіндей орналасуы керек.

- Шашыратқышы бүлінген шамшырақты эксплуатациялауға тыйым салынады.

Шамдалды түрлендіру, жөндеу немесе өздігінен бөлшектеу тыйым салынады.Жарамсыздығы байқала бастаған кезде шамдалды жеткізу желісінен өшіру керек және зауыт-өндірушіге немесе арнайы жөндеу мен қызмет көрсету орталықтарына көрсету керек.

- Жартылай өткізгіш Жарық көздеріндегі (жарықдиодты) шамдар аз қауіпті қатты тұрмыстық қалдықтарға жатады және Р 55102-2012 ГОСТ сәйкес кәдеге жаратылады.



## Пайдалану және орнату қондыру ережелері

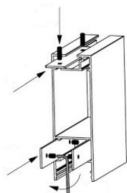
Шамшырақтың пайдалану "Тұтынушылардың электр қондырғыларын техникалық пайдалану ережелеріне " сәйкес келу керек.

Орнату, шамды тазалау және компоненті ауыстыру тек тоқтан ажыратылған кезде жүргізуге болады. Шамшырақтың шашыратқышын ластанған сайын сабын ерітіндісінде суланған жұмсақ матамен тазалау қажет. Назар аударыңыз! Оптикалық элементтердің (линзалардың, шашыратқыштар мен жарық диодтардың) зақымдалуы мен ластануы шырағданның тиімділігінің азаюына және оның мерзімінен бұрын істен шығуына әкеп соқтырады.

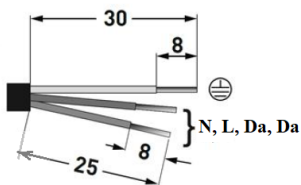
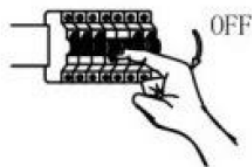
## 1. Қолданыстағы құрылғы



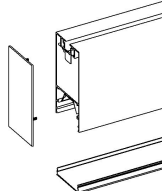
1.1. Монтаждық саңылауларды қолдана отырып сүйеніш бетке өзкесік арқылы шамдал тұрқысын орнатыңыз



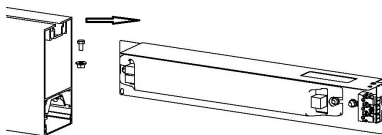
2. Желідегі қуат көзін өшіріңіз. Желілік сымдарды тазалаңыз.



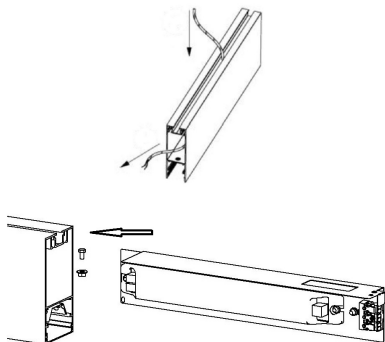
3. Орамадан шамдалды алыңыз және одан шашыратқыш пен шетжақ қақпақтарын шешіңіз (DR, CC версиялары үшін шетжақ қақпақтары мен шашыратқышты шешу керек емес ).



4. Тұрқыдан драйверімен бірге орнатылып тұрған кронштейнді алып тастаңыз.

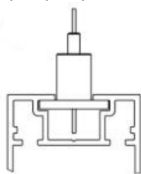


5. Тұрқы саңылауы арқылы қуат беруші сымын өткізіңіз, кабельді профильден сыртқа шығарыңыз. Көрсетілген кереғарлыққа сәйкес қуат көзін драйверге қосыңыз, кронштейн мен драйверді қайтадан тұрқыға орнатыңыз.

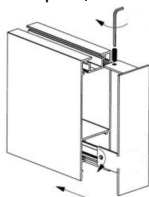


6. Кабель ілгіштерінде шамдарды орнату үшін:

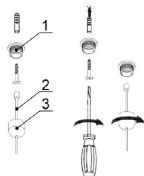
6.1. Тұрқы наушасына асқышты грипелерлерін 2,2 м адымнан аспайтындай орнатыңыз.



6.2. Тұрқыға шетжақ қақпақтары мен шашыратқышты орнатыңыз.



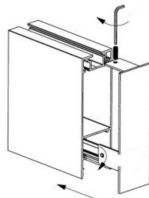
6.3. Сүйеніш бетке асқыштар жиынтығын бекітіңіз. Тұрқыда арқан соңдарын асқыш грипелеріне орнатыңыз. Шамдал қалпын реттеңіз.



7. Сүйеніш бетке шамдалдарды орналастыру үшін:

7.1. Магнитті бекіткіштен жарықдиодты модульді тақшаны жапсарлаңыз.

## 7.2. Соңы қақпағын корпусқа орнатыңыз

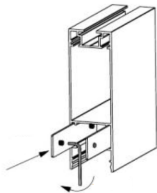


8. PROFILE 60H LED DR шамдалы қатарлап жалғасу үшін арналған. Бұрыштық элемент PROFILE 60H CC LED сызықтарды қосуға арналған. Қатарлап орналастырылған кезде шетжақ қақпақтар жиынтығы мен шашыратқышқа тапсырыс беру керек, жарық жолының ұзындығына сәйкес немесе ұзынырақ (жеткізілім жиынтығына кірмейді), сонымен қатар қажет болған жағдайда ілгіш жүйесіне тапсырыс беріңіз (жеткізілім жиынтығына кірмейді).

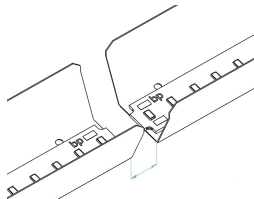
9. Қатарға орналастырылатын шамдалдар үшін.

9.1. Жарықдиодты модульдің тақшасын бекіткіш магнитінен айырыңыз.

9.2. Біріктіргіш тілімшілерін тұрқы ойығына орналастырыңыз.



10. Жарықдиодты модульді тақшаны тұрқыға орнатыңыз. Тақшаны орнатар кезінде, ілгіштің шағылдырғыш магниттерімен берік бекітіліп тұруында бөгет жоқ екеніне көз жеткізу керек. Желіде орнатылған шамдар жағдайында, тақтаны корпусқа орнату кезінде көрші тақтаға жанасуға жол берілмейді.



11. Қажетті шамдалды қатарға қосыңыз.  
(тек PROFILE 60H LED DR шамдары үшін).

12. Шашыратқышты орнатыңыз.

13. Сақтық қорек беру көзінің блогын пайдаланғанда қосу келесі түрде жүзеге асады:

13.1. Қорек көзінің сымдарын клеммалық қалыпқа көрсетілген полярлылыққа сай L1, N1 клеммаларына қосыңыз.

13.2. L2, N2 түйіскен қысқыштарына батареяның үздіксіз зарядын қамтамсыз ететін қорек көзі сымдарын қосыңыз.

13.3. Желіге шырақ бірінші рет қосылған соң шырақты қосулы түрде 24 сағат қалдырып қою ұсынылады, аккумуляторлық батарея қуаттандырылуы үшін.

13.4. Назар аударыңыз! Шырақтың желіде ұзақ уақыт бойы өшірілуі кезінде (7 күннен көп болса) аккумулятор зарядының бітуін болдырмас үшін аккумуляторды өшіру қажет.

13.5. Тексеру сынақтары: Шырақтың бүйіржағында TEST батырмасын басыңыз және ұстап тұрыңыз. Жұмыс режиміне қайту үшін TEST батырмасын жіберу керек.

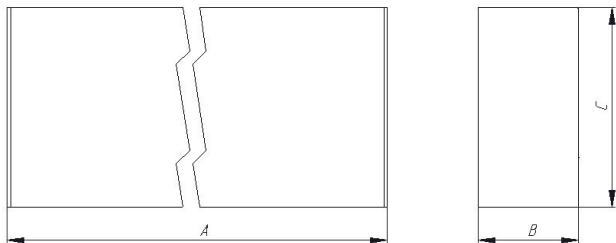
13.6. Батареяны ауыстыру (ажырату) қажет болған жағдайда: диффузорды алып тастау, кластерлік панельді және «ТЕСТ» батырмасының жағында орналасқан соңғы қақпақты бұрап алу арқылы бөлшектеу.

қақпақты бекітетін үш бұранда.

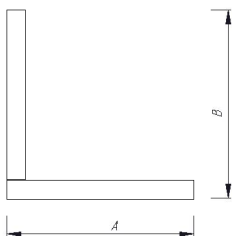
**Шамшырақты орнату және қосу жұмыстарын маман - біліктілігі сәйкес электрмонтаждаушы орындауы керек.**

**Шамшырақтың габариттік және орнату өлшемдері**

1.

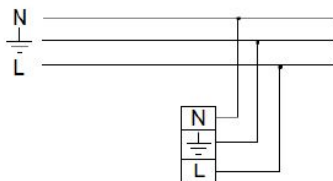


2. PROFILE 60H CC LED

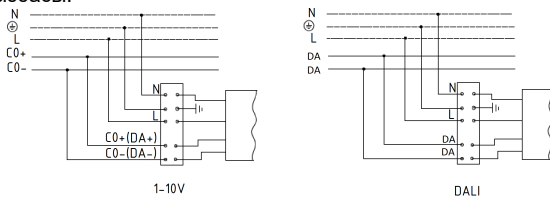


**Қосу сызбасы**

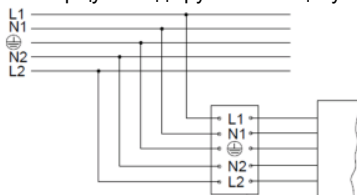
1. Шамдалдың қуаттандыру желісіне қосылу сызбасы.



2. Шамдалдың 1-10 V немесе DALI жүйесі бойынша реттейтін драйвері бар қуаттандыру желісіне қосылу сызбасы.



3. Резервтік қуаттандыру блогы бар қуаттандыру желісіне қосу сұлбасы.



## **Кепілдік міндеттемелері**

- Өндіруші зауыт кепілдік мерзім кезеңінде қалыпты пайдаланылған және орнату ережелері сақталған жағдайда сатып алушының кінәсінен тыс істен шыққан шамшырақты ақысыз жөндеуге немесе алмастыруға міндеттенеді.
- Шамшырақ қызмет көрсету құрылғысы боп табылады. Шамшырақты қондырғанда оның еркін қызмет көрсету немесе жөндеу кезіндегі кедергісіз қол жеткізуін қамтамасыз ету қажет. Өндіруші-зауыт шамшырақтың техникалық қызмет көрсету немесе жөндеу жұмыстарын өткізу үшін шамшыраққа еркін қол жеткізу болмаған кезде құрылыс жұмыстары немесе арнайы жабдықтарды жалдауға байланысты шығындарды өтемейді және оған жауапты емес.
- Кепілдік мерзімі - шамшырақ жеткізілген күннен бастап 60 ай.
- Кепілдік міндеттері эксплуатация барысында боялған беттің және пластик беттердің өзгеруіне орындалмайды.
- Резервтік қоректендіру блоктарының (аккумулятор батареясымен жинақта жеткізілетін), сонымен бірге жарықтандыруды басқару жүйесінің құраушыларының кепілдік мерзімі жеткізілген күннен бастап 12 (он екі) айды құрайды.
- Жарық ағыны кепілдік мерзімінің барысында ұсынылатын номинал жарық ағынынан 70% төмен емес деңгейінде сақталады, кепілдік мерзімінің барысында өзгертілген түс температурасының мәні және өзгертілген түс температурасының рұқсат етілген мәндерінің аумағы - MEMCT 34819-2021 келтірілген мәндерге сәйкес.
- Жинақтау, қондыру және қызмет көрсетуі өнімге берілген төлқұжатқа сәйкес келетін болса, кепілдік көрсетілген мерзімге дейін сақталынады.
- Қалыпты климаттық жағдайда монтаж және эксплуатация ережелерін орындаған кезде шамшырақтардың жарамдылық мерзімі келесідей болады:  
8 жыл - корпусы және/немесе оптикалық бөлігі (шашыратқыш) полимер материалдан жасалған,  
10 жыл - басқа шамдалдар үшін.
- Өндірушіде осы бұйымның құрылымына тұтыну қасиеттерін жақсарту мақсатында өзгерістер енгізу құқығы болады. Сонымен қатар, өндіруді баспа барысындағы баспа қателері мен басқа да қателер үшін жауапты болмайды.
- Сақтау және тасымалдау.  
Шамдал жылытылатын және желдетілетін, ауаны баптайтын қоймаларда сақталуы тиіс, кез-келген макроклиматты аймақтарда температурасы +5 тан +40°C дейін және қатысты ылғалдылығы 80% көп емес жағдайда бейімделінген.  
NiCd, NiMh аккумуляторлары: Температуралық диапазондары +5 до +40°C  
Жарты жылдан астам уақытта сақтау үшін аккумулятор қуаттандыруы -5 қуатсыздандыру циклімен істен шығуы ұсынылады. Шамдалдарды тасымалдау шарттары MEMCT 23216 «Ж» тобымен сәйкес болуы қажет.  
Кез келген тасымалмен өндірушінің қаптамасымен тасымалдауға болады, тек механикалық ақаулардан сақтық және атмосфералық шөгуге ықпал етуінен шарты болған жағдайда.
- Апаттық қуат беру блогы орнатылған шамдалды пайдалануға жібермес бұрын батареясының 3-4 циклмен заряд-разрядтауын өткізу керек, аккумулятордың белгіленген сиымдылығына жету үшін.  
Қоршаған орта температурасы нормаланған және қуат көзінің кернеуі номинальды болған кезде зарядканың ұзақтығы 24 сағат.  
Кейінгі жұмыс кезінде батареяның қызмет ету мерзімін ұзарту үшін алты айда бір рет оқуды өткізу ұсынылады, батареяны зарядтау - зарядсыздандыру.

## **Қабылдау туралы куәлік**

Шырақ ТУ 27.40.25-015-88466159-2019 сәйкес және қолдануға жарамды болып табылды. Шырақ сертифицикатталған.

Шығарылған күні, бақылаушы және ораушы туралы ақпарат басты бетте көрсетілген.

Өндіруші зауыт: "МГК"ЖШҚ Жарық Технологиялары"

Өндіруші зауыттың мекен-жайы: 390010, Ресей, Рязань қ., Магистральная көш., 10 а үй.

Сату күні \_\_\_\_\_

Дүкен мөртаңбасы

---

Толық ақпаратты сіз біздің веб-сайтымызда [www.LTcompany.com](http://www.LTcompany.com) көре аласыз.

Тегін желісінің телефоны

8 800 099-77-70

02.04.2026 3:41:27