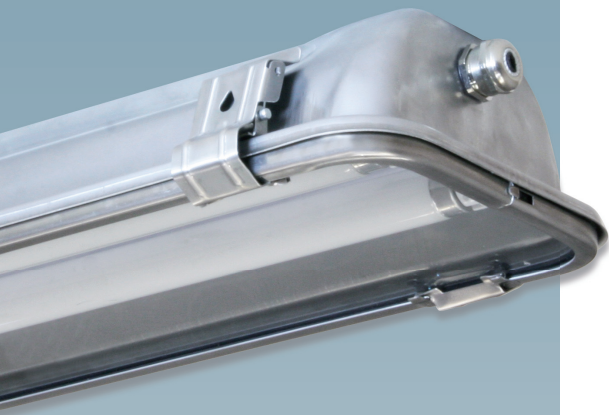




ПРИМЕНЕНИЕ

Предназначены для общего освещения производственных и иных помещений с повышенным содержанием пыли и влаги.

ТУ 3461-044-05014337-2010



ОСОБЕННОСТИ ПРОДУКТА

Надежность и долговечность. Корпус из коррозионностойкой нержавеющей стали, закаленное стекло в обечайке.

Безопасность. Возможно использование в пожароопасных зонах. Опциональное использование БАП.

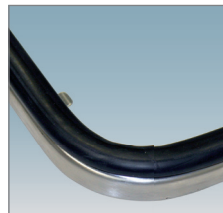
Высокая энергоэффективность ЭПРА, малые потери, встроенный корректор обеспечивает высокий коэффициент мощности, минимизацию глубины пульсаций, отсутствие стробоскопического эффекта.

Возможность работы в осветительных установках с системами управления освещением (изделия с индексом C, R).

Высокая механическая прочность и коррозионная стойкость, способен противостоять вибрации и повышенным температурам. Может эксплуатироваться в портах, пищевых и химических производствах, в помещениях с особо агрессивными средами.



Подвес защитного стекла к корпусу на замках



Уплотнительный контур из кремнийорганической резины



МОДИФИКАЦИИ

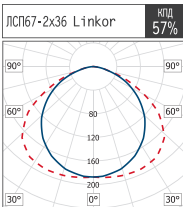
Вторая цифра:

0 - базовое исполнение; для ЛСП67:

0 - электромагнитный ПРА ($\cos\phi \geq 0,85$);
1 - электронный ПРА ($\cos\phi \geq 0,96$).

Третья цифра:

1 - базовое исполнение.



КОНСТРУКЦИЯ

КОРПУС штампованный из цельного листа нержавеющей стали.

ЗАМКИ крепления двухзвенные из нержавеющей стали.

СТЕКЛО термообработанное толщиной 5 мм, в металлической обечайке с уплотнительной прокладкой из кремнийорганической резины. При монтаже подвешивается на замках.

ОТРАЖАТЕЛЬ зеркальный (по требованию заказчика). ПРА

В зависимости от модификации комплектуются:
ЭмПРА, 220В, 50 Гц, $\cos\phi$ не менее 0,85;
ЭПРА, $\cos\phi$ не менее 0,96.

Возможна установка блока аварийного питания. Время работы в аварийном режиме до 3 часов.

СТАНДАРТНЫЕ ПРИНАДЛЕЖНОСТИ

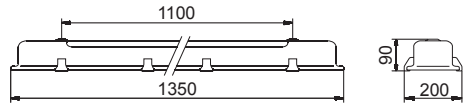
Комплект стальных подвесных крюков с уплотнительными прокладками (2 шт.).

Кабельный ввод - 1 шт.

УСТАНОВКА

Монтаж индивидуально.

Крепление на монтажную поверхность с помощью подвесов.



Узел подвеса (рым-болт)



Равномерное распределение светодиодов

Наименование	Код	Световой поток, лм	Масса, кг
ДСП67-38-001	1067038001	3840	5.90
ДСП67-76-001	1067076001	7680	6.00

Наименование	Код	Тип лампы	Масса, кг
ЛСП67 С ЛАМПАМИ Т5			
ЛСП67-2x28-011 Linkor	1067228011	T5 G5	6.20
ЛСП67-2x54-011 Linkor	1067254011	T5 G5	6.70
ЛСП67 С ЛАМПАМИ Т8			
ЛСП67-2x36-001 Linkor	1067236001	T8 G13	7.20
ЛСП67-2x36-011 Linkor	1067236011	T8 G13	6.60