



EAC

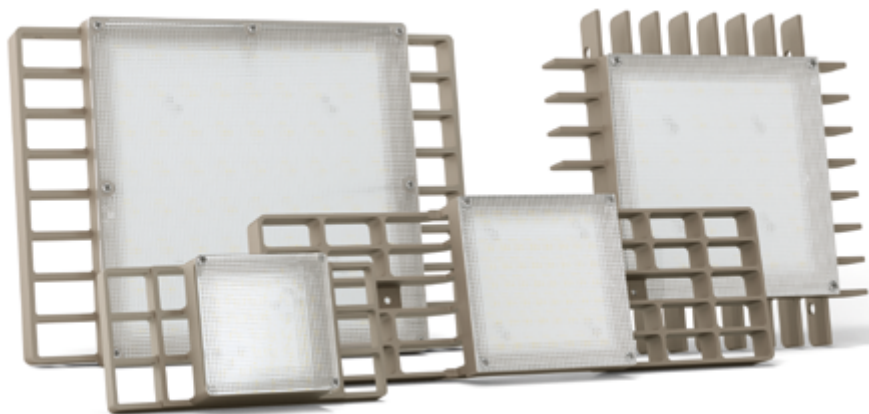
Светильники
для потолков Грильято
Серия Альбатрос



ООО Атон
www.aton-svet.ru

2025

Светильники серии Альбатрос для потолков Грильято



Светильник светодиодный серии АЛЬБАТРОС - предназначен для установки в ячейку подвесного потолка «Грильято».

Потолок «Грильято» представляет собой объемную решётку, образованную U-образными алюминиевыми профилями, шириной 5, 10, 15 мм (база) и с размером ячейки (по осям) 50х50 мм, 75х75 мм, 86х86 мм, 100х100 мм, 120х120 мм, 150х150 мм, 200х200 мм.

Светильник Альбатрос применяется для освещения административных, офисных зданий, торговых центров, выставочных залов, автосалонов. Светильник устанавливается в ячейку потолка «Грильято» 50х50 мм, 75х75 мм, 86х86 мм, 100х100 мм, 120х120 мм, 150х150 мм, 200х200 мм (база 10 (G10)) и/или на подвес. Уникальная конструкция светильника позволяет оперативно монтировать и перемещать его по торговому залу в зависимости от обстановки.

Светильник может быть выполнен в комплектации с прозрачным или микропризматическим рассеивателем (в конце маркировки светильника добавляется буква «Х»), или опаловым (в конце маркировки светильника добавляется буква «О»).

Внимание! Изображения в каталоге является художественным изображением.

Производитель оставляет за собой право изменять: материалы применяемые для производства продукции, размеры, комплектующие, технические характеристики.

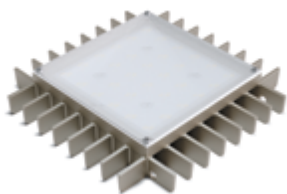
Оглавление



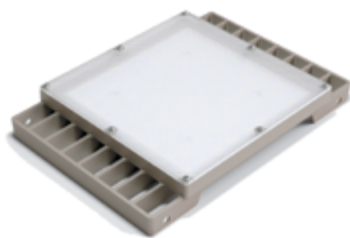
Светильник для ячейки 75*75 и 86*86 мм....4



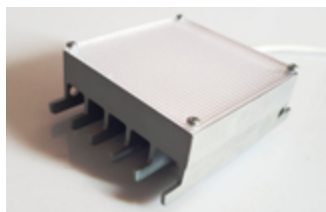
Светильник для ячейки 100*100 и 120*120 мм....6



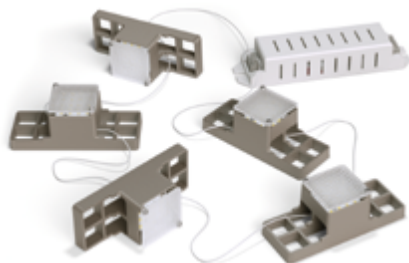
Светильник для ячейки 150*150 мм....8



Светильник для ячейки 200*200 мм....10

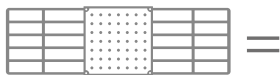


Светильник для ячейки 100*100 и 120*120 мм...12



Светильник для ячейки 50*50 мм.....13

Аналоги



Альбатрос 33W



ГЛ 200-300W



КЛЛ 2×36W

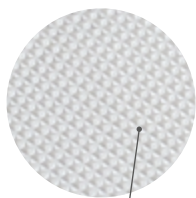


ЛЛ 4×18
ЛЛ 2×36



МГЛ 70W

Светильник АЛБАТРОС для ячейки 75×75 и 86×86мм



Рассеиватель

Поликарбонат с тиснением микропризма

Цельнолитой корпус

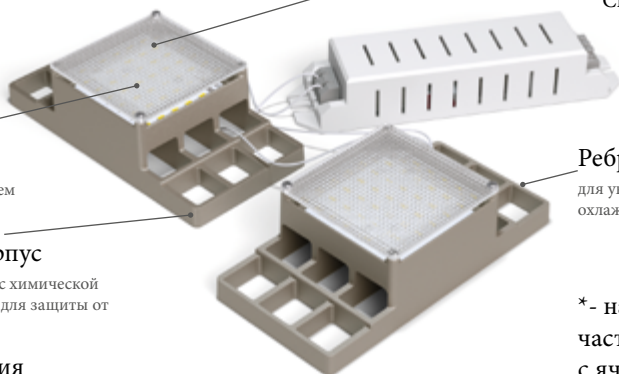
из алюминиевого сплава с химической обработкой поверхности для защиты от окисления

Источник питания

с гальванической развязкой



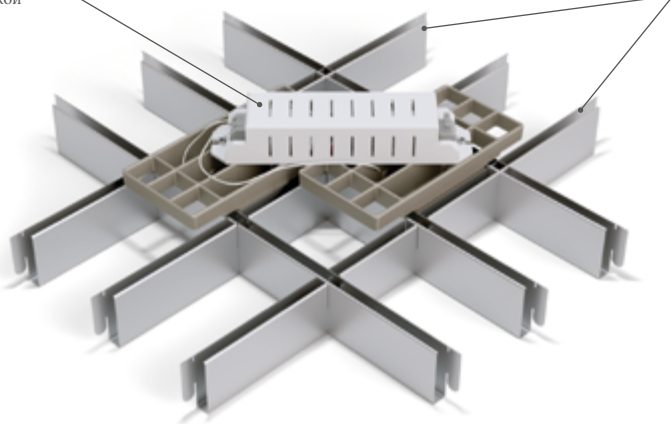
Светодиоды Osram,
Cree, Samsung, Lumileds



Ребра радиатора

для увеличения площади охлаждения

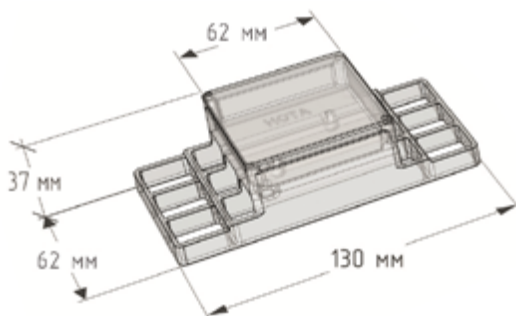
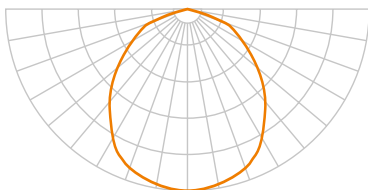
*- на изображении часть потолка Грильято с ячейкой 75х75 мм



Габаритные размеры

Кривая силы света (тип КСС)

Д (120°)



Технические характеристики

Параметры	АТ-ДВО-07-33-15-Х АТ-ДВО-07-33-14-Х	АТ-ДВО-07-33-15-О АТ-ДВО-07-33-14-О	АТ-ДВО-07-33-25-Х АТ-ДВО-07-33-24-Х	АТ-ДВО-07-33-25-О АТ-ДВО-07-33-24-О	АТ-ДВО-08-08-15-Х
Размер ячейки потолка «Грильято»(по осям, G10), мм	75x75	75x75	86x86	86x86	75x75
Потребляемая мощность не более, Вт	33	33	33	33	8,4
Световой поток светильника в комплекте (± 10%), Лм	4 100	3 300	4 100	3 300	1 000
Производитель светодиодов	Samsung				
Тип кривой силы света (КСС)	Д	Д	Д	Д	Д
Количество световых модулей, шт.	2	2	2	2	1
Коэффициент мощности (cos φ), не менее	0,98	0,98	0,98	0,98	-
Коэффициент пульсации не более, %	2	2	2	2	-
Цветовая температура, К	5000/4000	5000/4000	5000/4000	5000/4000	5000
Индекс цветопередачи, Ra	80	80	80	80	80
Количество источников питания, шт.	1 выносной	1 выносной	1 выносной	1 выносной	1 встроенный
Рабочее напряжение, В	176-264 VAC/50Гц				12 В (VDC)
Степень защиты	IP20				
Температура эксплуатации, °С	-10...+40				
Климатическое исполнение	УХЛ 4				
Гарантия не менее, лет	3	3	3	3	3
Срок службы светильника, лет	10 лет				
Ресурс работы LED, согласно теста LM80, час	>50 000	>50 000	>50 000	>50 000	>50 000
Материал корпуса	Алюминиевый сплав				
Габаритные размеры светильника, Д×Ш×В, мм	1 модуль 130x63x37 мм в комплекте 2 шт.+ИТ	1 модуль 130x63x37 мм в комплекте 2 шт.+ИТ	1 модуль 130x68x37 мм в комплекте 2 шт.+ИТ	1 модуль 130x68x37 мм в комплекте 2 шт.+ИТ	130*63*37
Рассеиватель	микропризма	опал	микропризма	опал	микропризма
Вес светильника(комплект), кг	0,35	0,35	0,35	0,35	0,12

Расшифровка маркировки

Д – светодиодный

В – встраиваемый

О – для общественных зданий

Серия

Х – рассеиватель микропризма

(стандартная комплектация)

О-опал

АТ - ДВО - 07 - 33 - 15 - Х

Производитель
ООО «Атон»

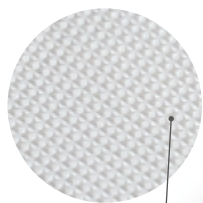
Мощность, Вт

Первая цифра - условный размер ячейки по осям (G10): 1-75*75мм/ 2-86*86 мм

Вторая цифра — цветовая температура:

5 – 5 000 К/ 4-4000К

Светильник АЛБАТРОС для ячейки 100×100 и 120x120 мм



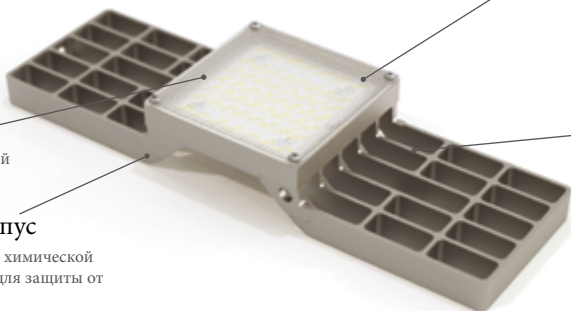
Рассеиватель
прозрачный ударопрочный поликарбонат

Цельнолитой корпус
из алюминиевого сплава с химической обработкой поверхности для защиты от окисления

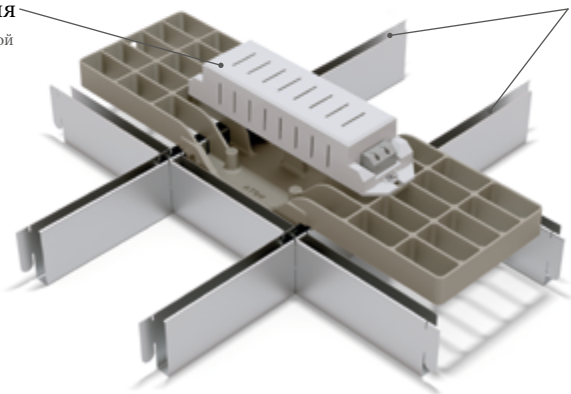
Источник питания
с гальванической развязкой



Светодиоды
Osram, Cree,
Samsung, Lumileds

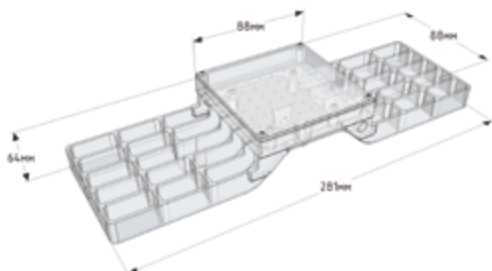


Ребра радиатора
для увеличения площади охлаждения



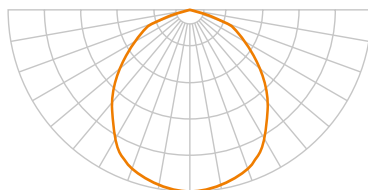
*- на изображении часть потолка
Грильято с ячейкой 100x100 мм

Габаритные размеры



Кривая силы света (тип КСС)

Д (120°)



Технические характеристики

Параметры	АТ-ДВО-07-33-35-Х АТ-ДВО-07-33-34-Х	АТ-ДВО-07-33-35-О АТ-ДВО-07-33-34-О	АТ-ДВО-07-33-45-Х АТ-ДВО-07-33-44-Х	АТ-ДВО-07-33-45-О АТ-ДВО-07-33-44-О
Размер ячейки потолка «Грильято»(по осям, G10), мм	100×100	100×100	120×120	120×120
Потребляемая мощность не более, Вт	33	33	33	33
Световой поток светильника в комплекте (± 10%), Лм	4 000	3 200	4 000	3 200
Производитель светодиодов	Samsung		Samsung	
Тип кривой силы света (КСС)	Д	Д	Д	Д
Количество световых модулей, шт.	1(один)			
Коэффициент мощности (cos φ), не менее	0.98			
Коэффициент пульсации не более, %	2			
Цветовая температура, К	5000/4000	5000/4000	5000/4000	5000/4000
Индекс цветопередачи, Ra	80	80	80	80
Количество источников питания, шт.	1 выносной закрепленный на корпусе светильника			
Рабочее напряжение, В	176-264VAC/50Гц			
Степень защиты	IP20			
Температура эксплуатации, °С	-10...+40			
Климатическое исполнение	УХЛ 4			
Гарантия не менее, лет	3			
Срок службы светильника, лет	10			
Ресурс работы LED, согласно теста LM80, час	>50 000			
Материал корпуса	Алюминевый сплав		Алюминевый сплав	
Габаритные размеры светильника, Д×Ш×В (без ИТ), мм	281×88×64	281×88×64	281×108×64	281×108×64
Рассеиватель	Микропризма	Опал	Микропризма	Опал
Вес светильника(вместе с ИТ), кг	0,4	04	0,4	0,4

Расшифровка маркировки

Д – светодиодный
В – встраиваемый
О – для общественных зданий

Серия

Х – рассеиватель микропризма
(стандартная комплектация)
О – опал
отсутствие индекса – прозрачный
рассеиватель

АТ - ДВО - 07 - 33 - 35 - Х

Производитель
ООО «Атон»

Мощность, Вт

Первая цифра - условный размер ячейки по осям (G10): 3-100*100мм/ 4-120*120 мм
Вторая цифра — цветовая температура:
5 – 5 000 К/ 4 - 4000К

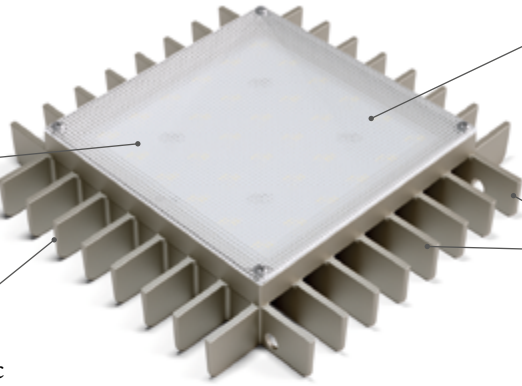
Светильник АЛЬБАТРОС для ячейки 150×150 мм



Рассеиватель
ударопрочный поликарбонат
с тиснением микропризма



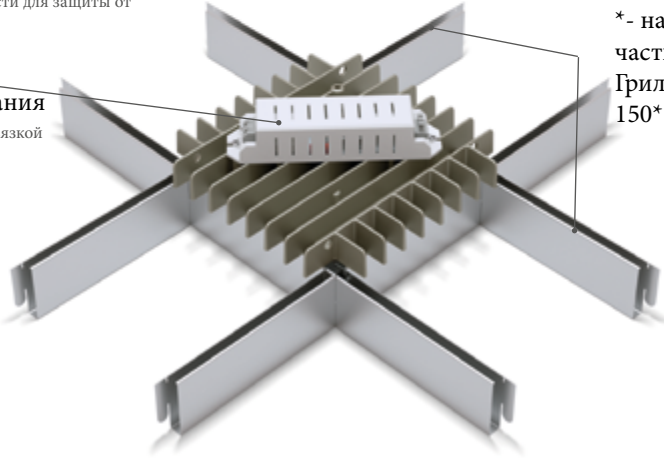
Светодиоды Osram,
Cree, Samsung, Lumileds



Ребра радиатора
для увеличения площади
охлаждения

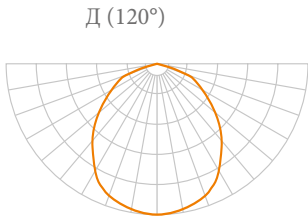
Цельнолитой корпус
из алюминиевого сплава с химической
обработкой поверхности для защиты от
окисления

Источник питания
с гальванической развязкой

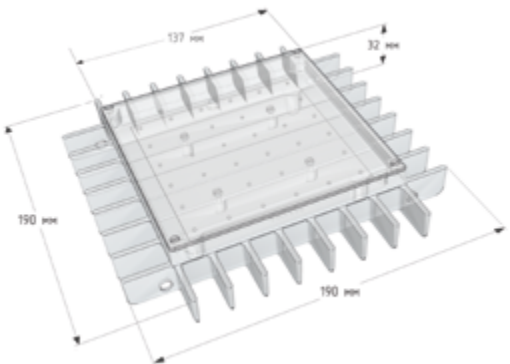


* - на изображении
часть потолка
Грильято с ячейкой
150*150 мм (G10)

Кривая силы света (тип КСС)



Габаритные размеры



Технические характеристики

Параметры	АТ-ДВО-07-33-55-Х	АТ-ДВО-07-33-55-О
Размер ячейки потолка «Грильято»(по осям, G10), мм	150×150	150×150
Потребляемая мощность не более, Вт	33	33
Световой поток светильника в комплекте (± 10%), Лм	3 800	3 050
Производитель светодиодов	Samsung	Samsung
Тип кривой силы света (КСС)	Д	Д
Количество световых модулей, шт.	1	1
Коэффициент мощности (cos φ), не менее	0,98	0,98
Коэффициент пульсации не более, %	2	2
Цветовая температура, К	5 000	5 000
Индекс цветопередачи, Ra	80	80
Количество источников питания, шт.	1	1
Рабочее напряжение, В	176-264VAC	176-264VAC
Степень защиты	IP20	IP20
Температура эксплуатации, °С	-10...+40	-10...+40
Климатическое исполнение	УХЛ4	УХЛ4
Гарантия не менее, лет	3	3
Срок службы светильника, лет	10	10
Ресурс работы LED, согласно теста LM80, час	>50 000	>50 000
Материал корпуса	Алюминий	Алюминий
Габаритные размеры светильника, Д×Ш×В (без ИТ), мм	190×190×32	190×190×32
Рассеиватель	Микропризма	Опал
Вес светильника, кг	0,6	0,6

Расшифровка маркировки

Д – светодиодный
 В – встраиваемый
 О – для общественных зданий

Серия

Х – рассеиватель микропризма
 (стандартная комплектация)
 О – опал
 отсутствие индекса – прозрачный
 рассеиватель

АТ - ДВО - 07 - 33 - 55 - Х

Производитель
 ООО «Атон»

Мощность, Вт

Первая цифра - условный размер ячейки по осям (G10): 5-150*150 мм

Вторая цифра — цветовая температура:
 5 – 5 000 К

Светильник АЛЬБАТРОС для ячейки 200×200 мм

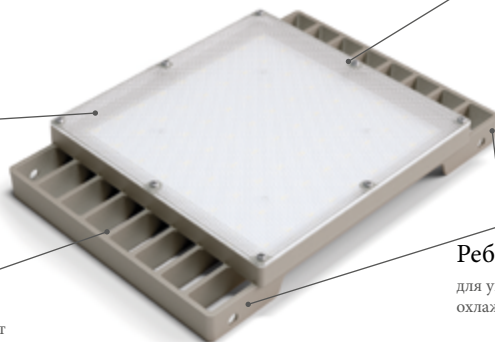


Рассеиватель

ударопрочный поликарбонат
с тиснением микропризма



Светодиоды Osram,
Cree, Samsung, Lumileds



Цельнолитой корпус

из алюминиевого сплава с химической
обработкой поверхности для защиты от
окисления

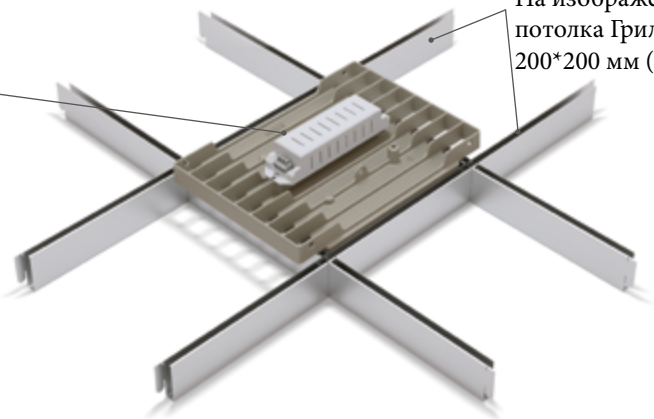
Ребра радиатора

для увеличения площади
охлаждения

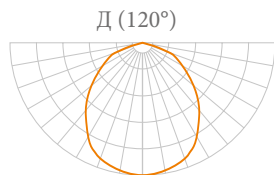
Источник питания

с гальванической развязкой

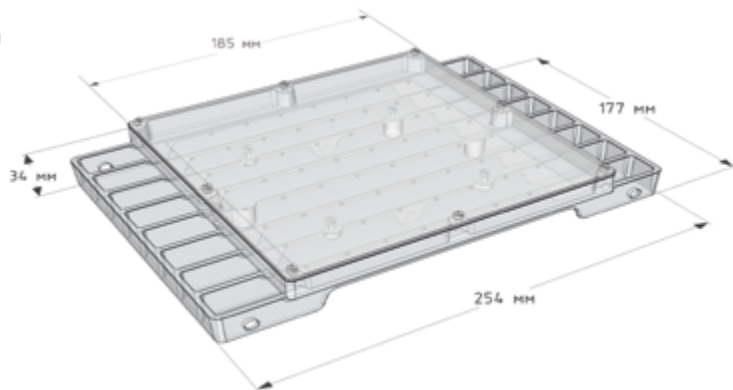
На изображении часть
потолка Грильято с ячейкой
200*200 мм (G10)



Кривая силы света (тип КСС)



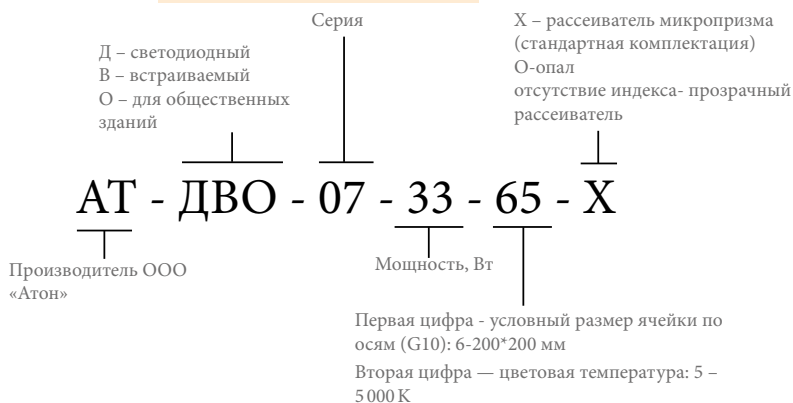
Габаритные размеры



Технические характеристики

Параметры	АТ-ДВО-07-33-65-Х	АТ-ДВО-07-33-65-О
Размер ячейки потолка «Грильято»(по осям, G10), мм	200x200	200x200
Потребляемая мощность не более, Вт	33	33
Световой поток светильника в комплекте (± 10%), Лм	3 800	3 050
Производитель светодиодов	Samsung	Samsung
Тип кривой силы света (КСС)	Д	Д
Количество световых модулей, шт.	1	1
Коэффициент мощности (cos φ), не менее	0,98	0,98
Коэффициент пульсации не более, %	2	2
Цветовая температура, К	5 000	5 000
Индекс цветопередачи, Ra	80	80
Количество источников питания, шт.	1	1
Рабочее напряжение, В	176-264VAC	176-264VAC
Степень защиты	IP20	IP20
Температура эксплуатации, °С	-10...+40	-10...+40
Климатическое исполнение	УХЛ4	УХЛ4
Гарантия не менее, лет	3	3
Срок службы светильника, лет	10	10
Ресурс работы LED, согласно теста LM80, час	>50 000	>50 000
Материал корпуса	Алюминий	Алюминий
Габаритные размеры светильника, Д×Ш×В, мм	254x185x34 (без ИТ)	254x185x34 (без ИТ)
Рассеиватель	Микропризма	Опал
Вес светильника, кг	0,9	0,9

Расшифровка маркировки



Светильник АЛЬБАТРОС для ячейки 100*100 и 120*120мм

Параметры	АТ-ДВО-07-10-35-Х	АТ-ДВО-07-10-34-Х	АТ-ДВО-07-10-33-Х	АТ-ДВО-07-10-35-О	АТ-ДВО-07-10-34-О	АТ-ДВО-07-10-33-О	АТ-ДВО-08-10-35-Х	АТ-ДВО-08-10-35-О	АТ-ДВО-07-06-34-Х	АТ-ДВО-07-06-34-О
	Размер ячейки потолка «Грильято»(по осям, G10), мм	100x100								
Потребляемая мощность не более, Вт	10	10	10	10	10	6	6	6	6	6
Световой поток светильника в комплекте (± 10%), Лм	1 500	1 200	1500	1200	900	720				
Производитель светодиодов	SAMSUNG									
Тип кривой силы света (КСС)	Д	Д	Д	Д	Д	Д	Д	Д	Д	Д
Количество световых модулей, шт.	1	1	1	1	1	1	1	1	1	1
Коэффициент мощности (cos φ), не менее	0,9	0,9	-	-	0,9	0,9	-	-	0,9	0,9
Коэффициент пульсации не более, %	2	2	-	-	2	2	-	-	2	2
Цветовая температура, К	5000	4000	5000	5000	4000	4000	5000	5000	4000	4000
Индекс цветопередачи, Ra	80	80	80	80	80	80	80	80	80	80
Количество источников питания, шт.	1 встроенный									
Рабочее напряжение, В	176–264 В / 50 Гц (VAC)			12В (VDC)				176–264 В / 50 Гц (VAC)		
Степень защиты	IP20									
Температура эксплуатации, °С	-10...+40									
Климатическое исполнение	УХЛ4									
Гарантия не менее, лет	3	3	3	3	3	3	3	3	3	3
Срок службы светильника, лет	10									
Ресурс работы LED, согласно теста LM80, час	>50 000									
Материал корпуса	литой алюминий									
Габаритные размеры светильника, ДхШхВ, мм	108x88x38									
Рассеиватель	Микропризма	Опал	Микропризма	Опал	Микропризма	Опал	Микропризма	Опал	Микропризма	Опал
Вес светильника, кг	0,24	0,24	0,24	0,24	0,24	0,24	0,24	0,24	0,24	0,24

Расшифровка маркировки

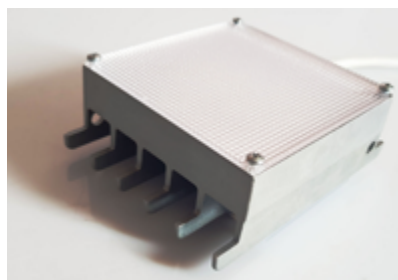
Д – светодиодный
 В – встраиваемый
 О – для общественных зданий
 Серия
 Х – рассеиватель микропризма (стандартная комплектация)
 О-опал
 отсутствие индекса - прозрачный рассеиватель

АТ - ДВО - 07 - 10 - 35 - Х

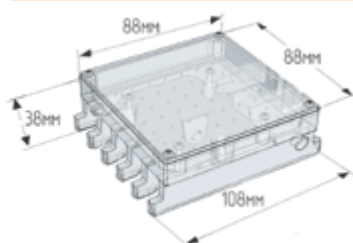
Производитель
ООО «Атон»

Мощность, Вт

Первая цифра - условный размер ячейки по осям (G10): 3-100*100 мм
 Вторая цифра — цветовая температура:
 5 – 5000 К/ 4- 4000 К/ 3-3000 К

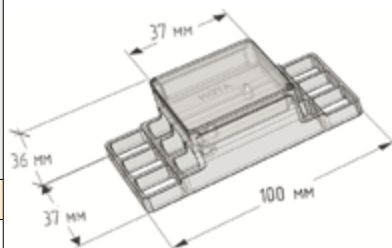


Габаритные размеры

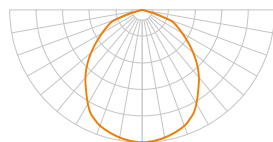


Светильники АЛБАТРОС для ячейки 50*50мм

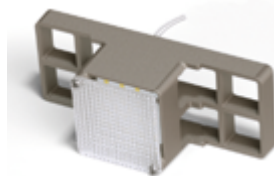
Параметры	АТ-ДВО-07-30-05-О	АТ-ДВО-07-30-04-О	АТ-ДВО-08-05-05-Х
Размер ячейки потолка «Грильято»(по осям, G10), мм	50x50	50x50	50x50
Потребляемая мощность не более, Вт	30		5
Световой поток светильника в комплекте (± 10%), Лм	3 100		650
Производитель светодиодов	SAMSUNG		SAMSUNG
Тип кривой силы света (КСС)	Д		Д
Количество световых модулей, шт.	5		1
Коэффициент мощности (cos φ), не менее	0,98		-
Коэффициент пульсации не более, %	4		отсутствует
Цветовая температура, К	5000/4000		5000
Индекс цветопередачи, Ra	80		80
Количество источников питания, шт.	1 выносной		1 встроенный
Рабочее напряжение, В	176–264 В / 50 Гц (VAC)		12В (VDC)
Степень защиты	IP20		IP20
Температура эксплуатации, °С	-10...+40		-10...+40
Климатическое исполнение	УХЛ4		УХЛ4
Гарантия не менее, лет	3		3
Срок службы светильника, лет	10		10
Ресурс работы LED, согласно теста LM80, час	>50 000		>50 000
Материал корпуса	литой алюминий		литой алюминий
Габаритные размеры светильника, Д×Ш×В, мм	1 модуль 100x37x36 мм в комплекте 5 шт.+ИТ		100x37x36 мм
Рассеиватель	опал		опал
Вес светильника, кг	0,5		0,05



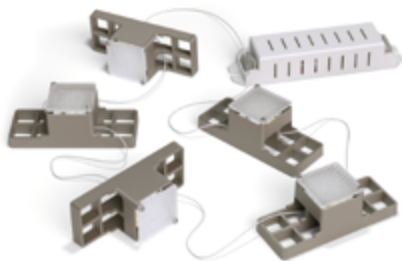
Кривая силы света (тип КСС)



Визуализация АТ-ДВО-08-05-05-О



Визуализация АТ-ДВО-07-30-05-О



Д – светодиодный
 В – встраиваемый
 О – для общественных зданий
 Серия
 О – рассеиватель опал

АТ - ДВО - 07 - 30 - 05 - О

Производитель ООО «Атон»

Мощность, Вт

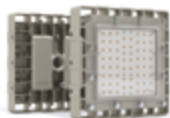
Первая цифра - условный размер ячейки по осям (G10): 0-50*50 мм
 Вторая цифра — цветовая температура: 5 - 5000 К/ 4- 4000 К



FARLIGHT
Мощность 20-40Вт



STAR
Мощность 50-150Вт



ARSENAL-M
Мощность 30-60Вт



AT-CCO-42
Мощность 25-60Вт



Turtle
Мощность 25-40Вт



RAIL
Мощность 50-400Вт



TUNNEL
Мощность 18-25Вт



Megastar
Мощность 150-300Вт



VIKING
Мощность 25-35Вт



STREET
Мощность 50-150 Вт



VIKING
Мощность 50-100Вт



STREET
Мощность 150-180Вт

Офисные



AT-СПВ-36-01
Мощность 30-60Вт



АЛЬБАТРОС
Мощность 10-33Вт



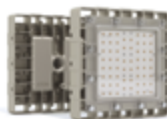
AT-ССО-43
Мощность 9-70Вт



BOX
Мощность 25-35Вт



ARSENAL
Мощность 22-28Вт



ARSENAL-M
Мощность 30-65Вт



STAR
Мощность 50-100Вт



STREET
Мощность 50-100Вт



FARLIGHT
Мощность 20-40Вт



Megastar
Мощность 150-300Вт



ARSENAL
Мощность 22-28Вт

ЖКХ



MEDUSA
Мощность 5-9Вт

Светильники производства Атон

Взрывозащищенные



ООО «Атон»
г. Нижний Новгород
+7(831) 215 70 70
www.aton-svet.ru



Кон.тел.

