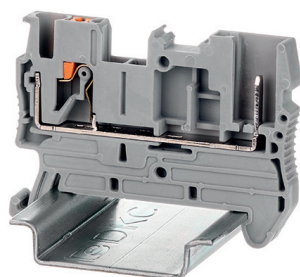


Штекерные клеммы

Проходные штекерные клеммы



Назначение

- коммутация проводников сечением от 0,14 до 4 мм² через разъемный штекер.

Особенности

- 2 канала для вставных перемычек;
- крепление клеммы на рейку типа OMEGA;
- установка штекеров в клемму;
- сборка из нескольких наборных элементов.

Характеристики

Номинальное импульсное напряжение U _{imp} , кВ	6
Класс горючести по UL-94	VO
Температура эксплуатации, °C	от -40 до +105
Материал корпуса	полиамид
Материал токопроводящих элементов	луженая медь

Сечение номинальное, мм ²		2,5			
Цвет	серый	VPR-2.5-1P	VPR-2.5-TWIN-1P	VPRTT-2.5-2P	VPRTT-2.5-2P-PV
Цвет	серый	VPR-2.5-1P	VPR-2.5-TWIN-1P	VPRTT-2.5-2P	VPRTT-2.5-2P-PV
Схема					
Габарит (В×Ш×Г), мм		37,5×60,5×5,2	37,5×60,5×5,2	47,6×74,1×5,2	47,6×74,1×5,2
Номинальный ток, А		24	24	22	22
Номинальное напряжение, В		800	800	500	500
Подключаемые провода					
Диапазон сечений, мм ²	одножильный	0,14-4,0	0,14-4,0	0,14-4,0	0,14-4,0
	гибкий	0,14-2,5	0,14-2,5	0,14-2,5	0,14-2,5
	гибкий с наконечником	0,14-2,5	0,14-2,5	0,14-2,5	0,14-2,5
	2 проводника в двойном наконечнике	0,5	0,5	0,5	0,5
Длина снятия изоляции		8-10	8-10	8-10	8-10
Размер отвертки		0,6×3,5	0,6×3,5	0,6×3,5	0,6×3,5
Аксессуары					
Торцевой изолятор		D-VPR-2.5	D-VPR-2.5-TWIN-1P	D-VPRTT-2.5-2P	D-VPRTT-2.5-2P
Стопор		ZBT008	ZBT008	ZBT008	ZBT008
Перемычки	2 полюса	SBF-2-5	SBF-2-5	SBF-2-5	SBF-2-5
	3 полюса	SBF-3-5	SBF-3-5	SBF-3-5	SBF-3-5
	4 полюса	SBF-4-5	SBF-4-5	SBF-4-5	SBF-4-5
	5 полюсов	SBF-5-5	SBF-5-5	SBF-5-5	SBF-5-5
	10 полюсов	SBF-10-5	SBF-10-5	SBF-10-5	SBF-10-5
Маркировка	Боковая	NUPUTUK-5F	NUPUTUK-5F	NUPUTUK-5F	NUPUTUK-5F
	Верхняя	NUTB1051N	NUTB1051N	NUTB1051N	NUTB1051N
Тестовый щуп		IRAP-4	IRAP-4	IRAP-4	IRAP-4
DIN-рейка		O2140R	O2140R	O2140R	O2140R
		O2150R	O2150R	O2150R	O2150R
Наконечник-гильза с изолированным фланцем		IF0.5-10WT	IF1-10RD	IF1.5-10BK	IF2.5-10BL
		VPR-P-2.5-1	VPR-P-2.5-1	VPR-P-2.5-1	VPR-P-2.5-1
		VPR-P-2.5-2	VPR-P-2.5-2	VPR-P-2.5-2	VPR-P-2.5-2
		VPR-P-2.5-4	VPR-P-2.5-4	VPR-P-2.5-4	VPR-P-2.5-4
		VPR-P-2.5-5	VPR-P-2.5-5	VPR-P-2.5-5	VPR-P-2.5-5
		VPR-P-2.5-10	VPR-P-2.5-10	VPR-P-2.5-10	VPR-P-2.5-10
		VPR-P-2.5-10	VPR-P-2.5-10	VPR-P-2.5-10	VPR-P-2.5-10