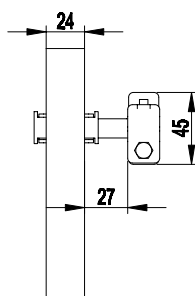
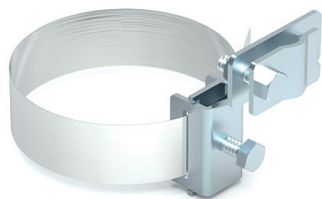


Хомут на металлические трубы



Назначение

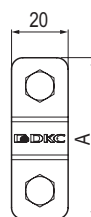
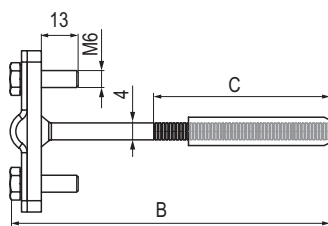
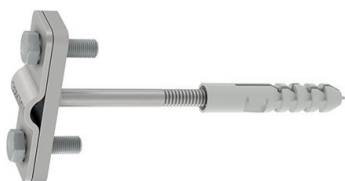
- крепление токоотводов к водосточным трубам.

Особенности

- регулируемый диапазон для труб различного диаметра;
- болтовое крепление проводника.

Тип проводника	Материал	Ø трубы, мм	Код
Пруток, 8–10 мм, полоса, 25×4 мм	нержавеющая сталь	20–80	NG3002
		80–160	NG3001
	медь	80	NG3002CU
		100	NG3001CU

Фасадный держатель



Назначение

- крепление токоотводов (опусков) по фасаду здания.

Особенности

- болтовое крепление проводника;
- отсутствие гаек, резьба нарезана в ответной пластине держателя;
- специальное отверстие на нижней пластине для монтажа при помощи шестигранного ключа.

Тип проводника	Расстояние от проводника до фасада, мм		A, мм	B, мм	C, мм	Материал	Код
	до монтажа	после монтажа					
Пруток, 8–10 мм, полоса, 25×4 мм	105	55	57	113	60	сталь горячеоцинкованная	ND2307
	125	75		133	70		ND2306
	165	115		173	80		ND2305
	205	155		213	60		ND2304
	402	352		408	70		ND2302
Пруток, 8–10 мм, полоса, 40×5 мм	165	115	72	173	70		ND2301