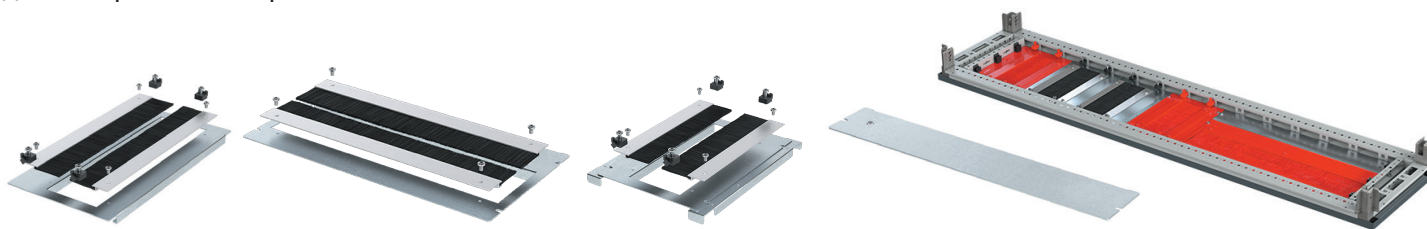
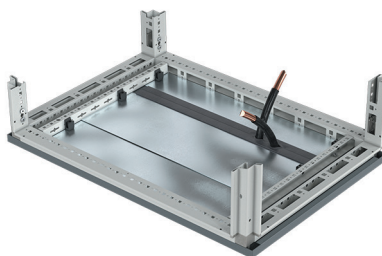
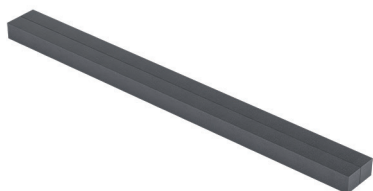


Таблица подбора оборудования для щеточных вводов по ширине и глубине для шкафов CQE шириной 1600 мм



Глубина шкафа, мм	Панель со щеточным вводом по глубине		Панель со щеточным вводом по ширине		Центральный пакет		Заглушка	
	количество, шт.	код	количество, шт.	код	количество, шт.	код	количество, шт.	код
400	3	R5DSH4	1	R5FSH621	1	R5FCSD4	1	R5FZ672
500	3	R5DSH5	1	R5FSH621	1	R5FCSD5	1	R5FZ6172
600	3	R5DSH6	2	R5FSH621	1	R5FCSD6	1	R5FZ672
800	3	R5DSH8	3	R5FSH621	1	R5FCSD8	1	R5FZ672

Уплотнитель для кабельного ввода



Назначение

- организация ввода кабеля и обеспечение высокой степени защиты IP.

Характеристики

- материал – вспененный полиуретан;
- степень защиты – IP54;
- сечение – 25×25 мм.

Особенности

- монтируется на стандартный кабельный ввод, которым по умолчанию снабжается каждый комплект "крыша-дно".

Комплект поставки

- уплотнитель.

Ширина шкафа, мм	Код
400	R5FPC400
600	R5FPC600
800	R5FPC800
1000	R5FPC1000
1200	R5FPC1200
1400	R5FPC1400
1600	R5FPC1600

Панель для кабельного ввода



Назначение

- организация ввода кабеля и обеспечения высокой степени защиты IP.

Характеристики

- материал – металл;
- степень защиты – IP65;
- сечение – 25×25 мм.

Особенности

- монтируется взамен стандартных кабельных вводов, которыми по умолчанию снабжается каждый комплект "крыша-дно".

Комплект поставки

- панели – 2 шт., монтажные аксессуары.

Чертежи

- см. на сайте www.dkc.ru в разделе Поддержка.

Ширина шкафа, мм	Количество мест	Код
600	4	R5FMP600
800	6	R5FMP800
1000	8	R5FMP1000
1200	10	R5FMP1200