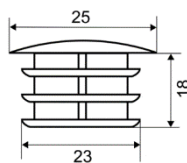


ЗАГЛУШКА:



ПЛОСКАЯ



Материал: **пластик**
Покрытие: **хром**
Для трубы **D=25**

Особенности

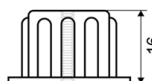
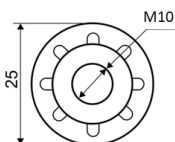
- Применяется для защиты торцевых частей трубы в собранных конструкциях.
- Для декоративного оформления торца трубы
- Могут быть плоскими или со сферической головкой.
- Вставляется вовнутрь трубы 25 мм.
- Простая установка
- Быстрая возможность замены при необходимости.



СФЕРИЧЕСКАЯ



ЗАГЛУШКА-ВСТАВКА ДЛЯ ОПРНОЙ НОЖКИ:

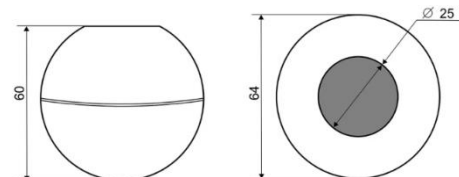


Материал: **сталь**
Покрытие: **хром**
Для резьбы **M10**

- Применяется для установки конструкции на опорные ножки с резьбой.
- Можно использовать для вкручивания подвижной опоры, в виде мебельных опор на колесах.
- Возможность использовать совместно с подвижными опорами с резьбой M10 для создания передвижных конструкций (например, ширмы или информационные доски)



ЗАГЛУШКА- ШАР. Декоративная:



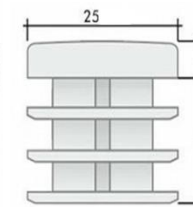
Материал: **пластик**
Покрытие: **хром**
Для трубы **D=25**

Особенности

- Применяется для защиты торцевых частей трубы в собранных конструкциях.
- Для декоративного оформления торца трубы
- Имеет сферическую форму
- Надевается на трубу 25 мм.
- Простая установка
- Быстрая возможность замены при необходимости.

НОЖКА_ЗАГЛУШКА ПЛАСТИКОВАЯ:

ВНУТРЕННЯЯ



Материал: **пластик**
Покрытие: **хром**
Для трубы **D=25**

Особенности

- Применяется для защиты торцевых частей трубы в собранных конструкциях
- Имеет плоский вид
- Вставляется вовнутрь трубы или надевается на неё
- Быстрая возможность замены

НАРУЖНАЯ

