

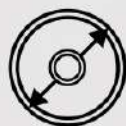
# ролик **подвальный**

для рохли

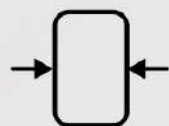
Арт. R-02-90



**500** кг



**80** мм



**90** мм

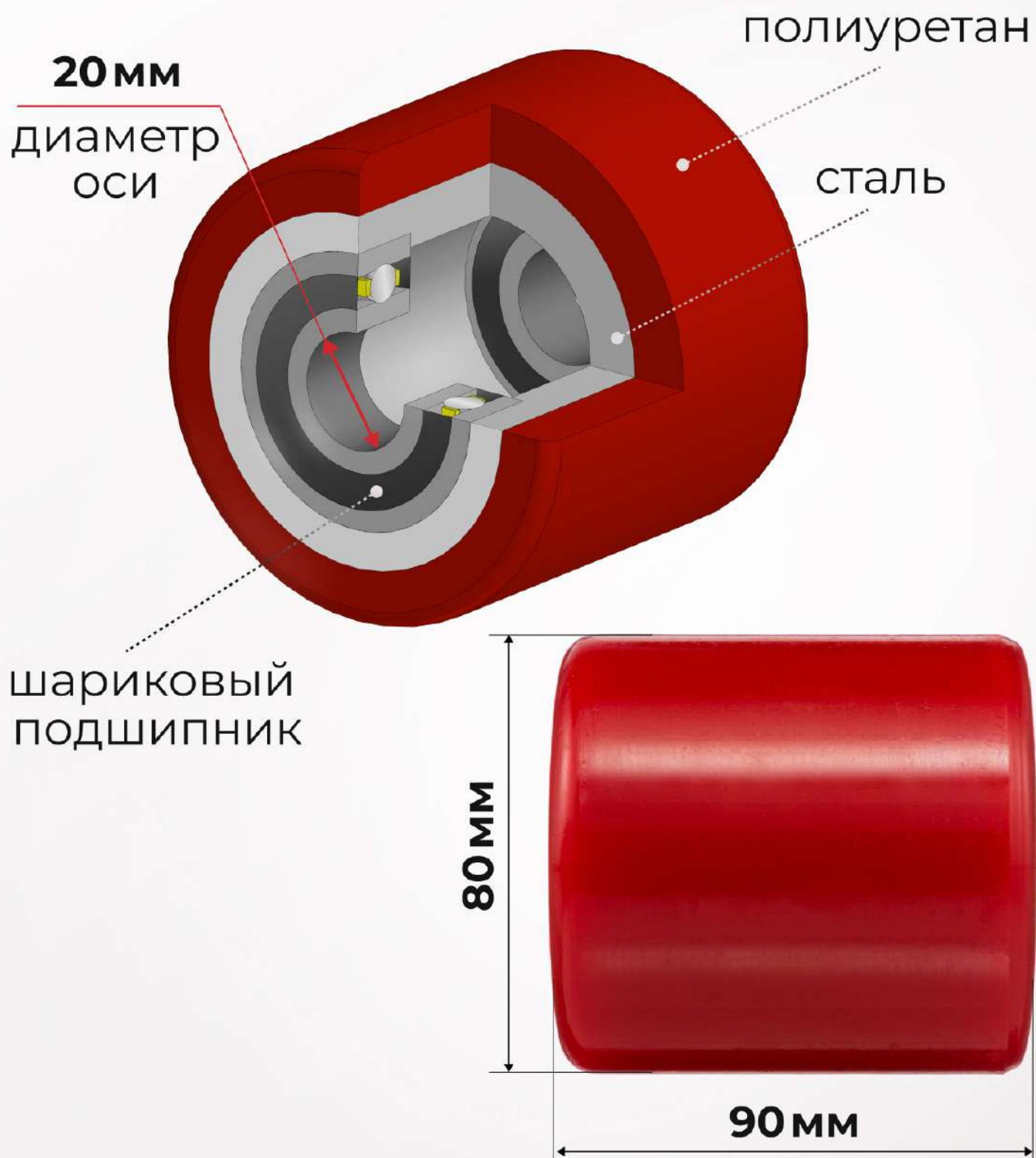


полиуретан  
сталь



**технические**

**характеристики**



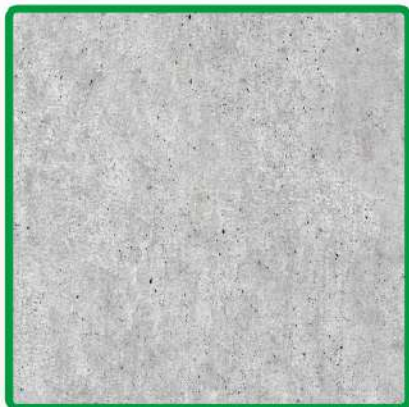
**вес ролика 1,4 кг**

# рекомендации по использованию



Для гидравлических тележек,  
используемых на улице и внутри помещения

**поверхности, пригодные для использования**



бетон



асфальт



грунт



плитка



пол со стружкой



решетчатый пол

**возможно использование на любых поверхностях в помещении и на улице**



пол с препятствиями