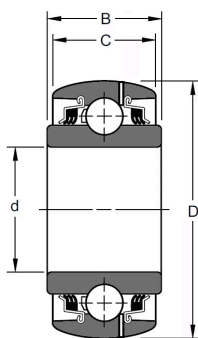


# DINROLL GW209PPB2



## Общие характеристики

Тип ..... Подшипники сельскохозяйственные

## Размеры и вес

Наружный диаметр ..... 85 мм  
 Внутренний диаметр ..... 45 мм  
 Ширина ..... 30.18 мм  
 Вес ..... 0.65 кг

## Модификации

Тип открытый / закрытый ..... Закрытый  
 Чем закрыт ..... Металлическими шайбами  
 Как закрыт ..... С двух сторон  
 Радиальный зазор ..... Стандартный  
 Посадка на вал ..... Цилиндрическая  
 Фланец на наружном кольце ..... Нет  
 Проточка под стопорное кольцо» ..... Без проточки

## Технические характеристики

Производитель:

**DINROLL®**