

# ЗЕРКАЛОДЕРЖАТЕЛИ КРУГЛЫЕ, БЕЗ СВЕРЛЕНИЯ

## ДЕКОРАТИВНЫЙ



Материал: **пластик, сталь**  
**5 цветов:** золото, матовый никель, хром, матовый хром, черный

**Диаметр:** 17мм, 28мм

**В комплекте:**

- 4 зеркалодержателя
- 4 шурупа универсальных
- 4 дюбеля распорных

Толщина прикрепляемого зеркала: **5-6мм**



## ПЛАСТИКОВЫЙ С ЗАГЛУШКОЙ



Материал: **пластик**

**4 цвета:** бук бежевый, белый, темно-коричневый, черный

**В комплекте:**

- 8 зеркалодержателей
- 8 шурупов универсальных



Толщина прикрепляемого зеркала: **3-5мм**

## ПРОЗРАЧНЫЙ



Материал: **пластик**

Цвет: **прозрачный**

**В комплекте:**

- 4 зеркалодержателя

Толщина прикрепляемого зеркала: **3-5мм**

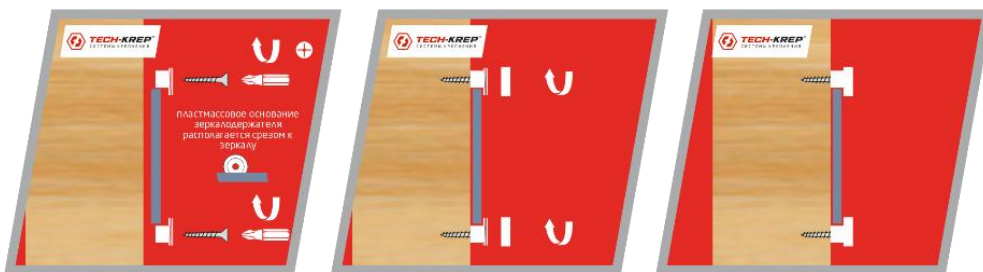


## Преимущества:

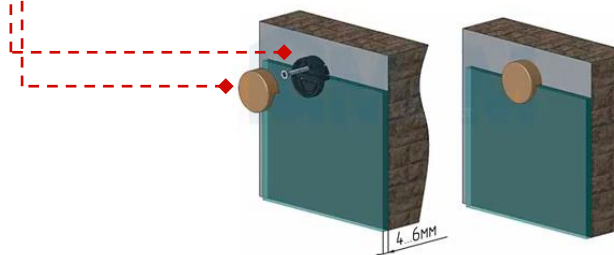
- Конструкция держателей позволяет монтировать зеркала любой формы – прямоугольные, круглые, овальные.
- Зеркало устанавливается на полочку (без сверления отверстия в зеркале) пластикового держателя и прижимается декоративной заглушкой.
- Декоративные заглушки (кроме прозрачной модели) скрывают саморез, придают креплению эстетичный вид и органично смотрятся в любом интерьере.

## Область применения

- Применяются для монтажа зеркала без обрамления на стену.
- Крепление к деревянной основе осуществляется при помощи универсального самореза
- В более плотное основание из бетона или в тонколистовой ГКЛ саморез устанавливается с дюбелем.



- Сначала крепится пластиковый держатель.
- Затем он закрывается декоративной заглушкой



- Зеркало устанавливается на полочку пластикового держателя и прижимается декоративной заглушкой.



- Для хорошей и надежной фиксации зеркала к стене, держатели лучше располагать, как показано на этой схеме.

