

# КОЛЕСО **пластиковое**



**150** мм



**300** кг



**20** мм



**полипропилен**

**RU** СДЕЛАНО  
В РОССИИ



Арт. 9100-150

# технические характеристики



вес колеса **382 г**

# варианты использования



автосервисы



химическая  
промышленность



медицина



пищевая промышленность



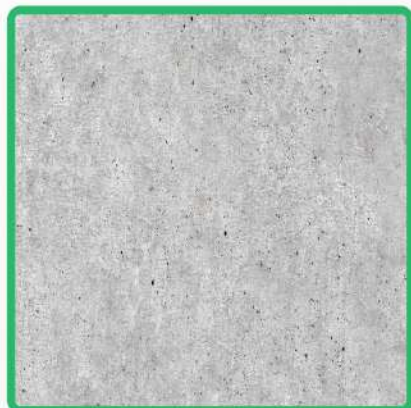
строительство

**поверхности, пригодные для использования**

**рекомендовано**

**допустимо**

**запрещено**



бетон



асфальт



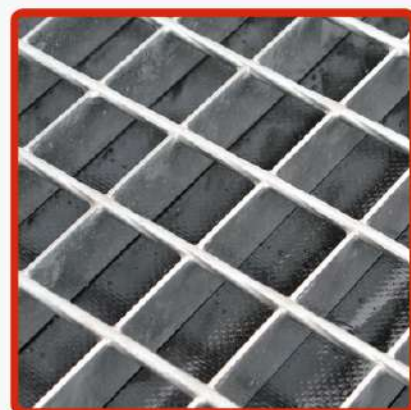
грунт



плитка



пол со стружкой



решетчатый пол

**рекомендовано использовать на гладких поверхностях**  
могут повредить деликатные поверхности



пол с препятствиями