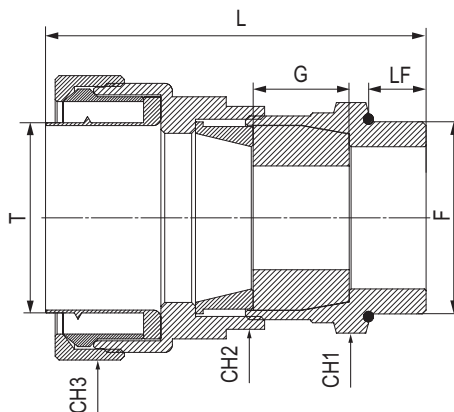
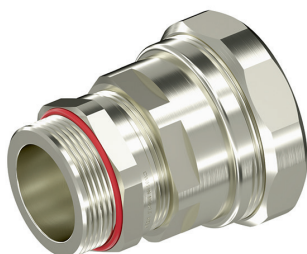


## Кабельный ввод для подключения небронированного кабеля в металлорукаве серии ANP



### Назначение:

• взрывозащищенный кабельный ввод для подключения небронированного кабеля в металлорукаве имеет четыре вида сертификации: взрывонепроницаемая оболочка Exd, повышенная безопасность Exe, ограничение циркуляции воздуха вида ExnR, защита от воспламенения пыли Ext. Кабельный ввод подходит для использования в закрытых помещениях, а также на открытом воздухе во взрывоопасных зонах 1, 2, 21, 22 со всеми типами небронированного кабеля круглого сечения в металлорукаве. Обеспечивает взрывобезопасное уплотнение внешней оболочки кабеля и одновременную защиту от воздействия окружающей среды. Может применяться с любым оборудованием, разрешенным для использования в зонах 1, 2, 21, 22 согласно правил выбора и установки оборудования, согласно ГОСТ IEC 60079-14. Кабельный ввод комплектуется силиконовыми уплотнителями (EPDM уплотнение по запросу).

### Технические характеристики

Серия	ANP
Маркировка согласно ATEX	II 2G Ex db IIC Gb / II 2G Ex eb II Gb / II 2D Ex tb IIIC Db
Соответствие стандартам	EN 60079-0:2012 + A11:2013 / EN 60079-1:2014 / EN60079-7:2015 / EN 60079-31:2014
Маркировка согласно IECEx	Ex db IIC Gb / Ex eb II Gb / Ex tb IIIC Db / Ex nR II Gc
Соответствие стандартам	IEC 60079-0:2011 / IEC 60079-1:2014-06 / IEC 60079-15:2010 / IEC 60079-31:2013 / IEC 60079-7:2015
Маркировка согласно TP TC	1Ex db IIC Gb / 1Ex e IIC Gb / 2Ex nR IIC Gc / Ex tb IIIC Db
Соответствие стандартам	ГОСТ 31610.0-2014 / ГОСТ IEC 60079-1-2013 / ГОСТ Р МЭК 60079-7-2012 / ГОСТ IEC 60079-31-2013 / ГОСТ 31610.15-2014/IEC 60079-15:2010
Зоны использования	1, 2, 21, 22
Диапазон температуры окружающей среды при эксплуатации, °C	от -65 до +130 (силиконовый уплотнитель); от -40 до +80 (EPDM уплотнитель)
Защита от внешних воздействий	IP66, IP68
Материал корпусных деталей	никелированная латунь (стандартное исполнение); нержавеющая сталь AISI 316L
Материал уплотнения	силикон (стандартное исполнение); EPDM
Тип кабеля	для небронированного кабеля круглого сечения
Способ уплотнения	уплотнение смещения по внешней оболочке кабеля
Место уплотнения	внешняя оболочка кабеля
Типоразмеры	метрическая от M16 до M63
Диаметр внешней оболочки кабеля, мм	от 5 до 45
Комплектация	комплект силиконовых уплотнителей; уплотнительное кольцо. При необходимости дополнительно укомплектовать гайкой
Аксессуары	переходные муфты, адаптеры, кольца заземления, контргайки, зубчатая зажимная шайба

Геометрические размеры, мм							Диаметр внешней оболочки кабеля, мм		Код	
F	LF	G	L	CH1	CH2	CH3	номинальный диаметр металлорукава T	от		до
M16x1,5	15	20	71,5	24	26	24	10	5	7	6018ANP10AKM1SB
M16x1,5	15	20	72,5	24	26	26	12	5	10	6018ANP12AKM1SB
M16x1,5	15	20	73	24	26	30	15	5	10	6018ANP16AKM1SB
M20x1,5	15	20	75	30	32	30	15	5,5	13	6018ANP16BKM2SB
M20x1,5	15	20	78	30	32	37	20	8	13	6018ANP22BKM2SB
M25x1,5	15	20	78	35	36	37	20	10,5	18	6018ANP22CKM3SB
M25x1,5	15	20	80,5	35	36	45	26	10,5	18	6018ANP32CKM3SB
M32x1,5	15	25	90,5	42	45	45	26	15	24	6018ANP32DKM4SB
M40x1,5	15	25	94	48	50	52	35	21	30	6018ANP38EKM5SB
M40x1,5	15	25	94	48	50	61	40	21	30	6018ANP40EKM5SB
M50x1,5	15	25	94	55	58	61	40	24	33	6018ANP40FKM6SB
M50x1,5	15	25	98	55	58	74	50	27	36	6018ANP50FKM6SB
M63x1,5	15	25	98	68	68	74	50	36	45	6018ANP50GKM7SB

**Примечание:** другие виды материалов и типы резьб – по запросу.