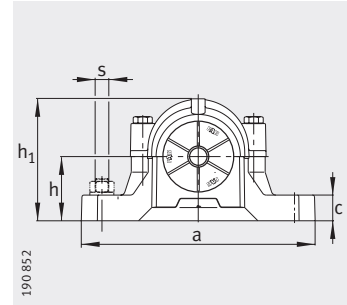
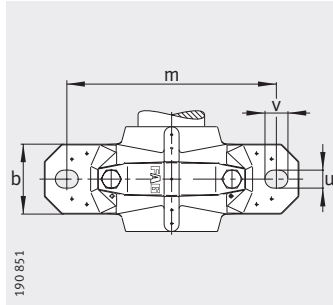


# Стационарные корпуса

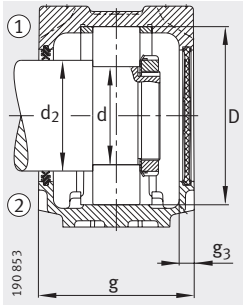
SNV, разъемные, для подшипников с цилиндрическим отверстием



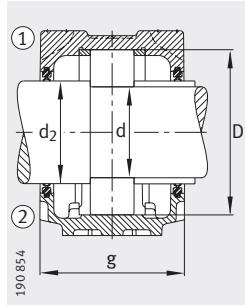
- ① фиксирующая опора
- ② плавающая опора

Таблица размеров · Размеры в мм

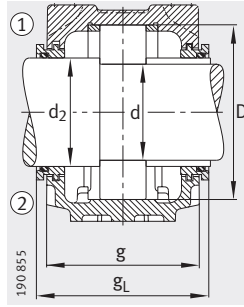
Условное обозначение										Масса m
Корпус	Подшипник	Шлицевая гайка	Стопорная шайба	Упорное кольцо 2 штуки	Уплотнение с двумя кромками	Лабиринтное кольцо с круглым шнуром	Войлочное уплотнение	V-образное кольцо	Крышка	Корпус ≈ кг
SNV052-L	1304-TVH	KM4	MB4	FRM52/6	DH304	TSV304	–	DHV304	DKV052	1,3
SNV052-L	20304-TVP	KM4	MB4	FRM52/6	DH304	TSV304	–	DHV304	DKV052	1,3
SNV052-L	21304-E1-TVPB	KM4	MB4	FRM52/6	DH304	TSV304	–	DHV304	DKV052	1,3
SNV052-L	2304-TVH	KM4	MB4	FRM52/3	DH304	TSV304	–	DHV304	DKV052	1,3
SNV052-L	1205-TVH	KM5	MB5	FRM52/6	DH205	TSV205	–	–	DKV052	1,3
SNV052-L	20205-TVP	KM5	MB5	FRM52/6	DH205	TSV205	–	–	DKV052	1,3
SNV052-L	2205-TVH	KM5	MB5	FRM52/4,5	DH205	TSV205	–	–	DKV052	1,3
SNV052-L	22205-E1	KM5	MB5	FRM52/4,5	DH205	TSV205	–	–	DKV052	1,3
SNV062-L	1305-TVH	KM5	MB5	FRM62/6,5	DH305	TSV305	FSV305	DHV305	DKV062	1,9
SNV062-L	20305-TVP	KM5	MB5	FRM62/6,5	DH305	TSV305	FSV305	DHV305	DKV062	1,9
SNV062-L	21305-E1-TVPB	KM5	MB5	FRM62/6,5	DH305	TSV305	FSV305	DHV305	DKV062	1,9
SNV062-L	2305-TVH	KM5	MB5	FRM62/3	DH305	TSV305	FSV305	DHV305	DKV062	1,9
SNV062-L	1206-TVH	KM6	MB6	FRM62/7	DH205	TSV206	–	–	DKV062	1,9
SNV062-L	20206-TVP	KM6	MB6	FRM62/7	DH205	TSV206	–	–	DKV062	1,9
SNV062-L	2206-TVH	KM6	MB6	FRM62/5	DH205	TSV206	–	–	DKV062	1,9
SNV062-L	22206-E1	KM6	MB6	FRM62/5	DH205	TSV206	–	–	DKV062	1,9
SNV072-L	1306-TVH	KM6	MB6	FRM72/7	DH306	TSV306	FSV306	DHV306	DKV072	2
SNV072-L	20306-TVP	KM6	MB6	FRM72/7	DH306	TSV306	FSV306	DHV306	DKV072	2
SNV072-L	21306-E1-TVPB	KM6	MB6	FRM72/7	DH306	TSV306	FSV306	DHV306	DKV072	2
SNV072-L	2306-TVH	KM6	MB6	FRM72/3	DH306	TSV306	FSV306	DHV306	DKV072	2
SNV072-L	1207-TVH	KM7	MB7	FRM72/8	DH207	TSV207	–	–	DKV072	2
SNV072-L	20207-TVP	KM7	MB7	FRM72/8	DH207	TSV207	–	–	DKV072	2
SNV072-L	2207-TVH	KM7	MB7	FRM72/5	DH207	TSV207	–	–	DKV072	2
SNV072-L	22207-E1	KM7	MB7	FRM72/5	DH207	TSV207	–	–	DKV072	2
SNV080-L	1307-TVH	KM7	MB7	FRM80/9	DH307	TSV307	FSV307	DHV307	DKV080	2,9
SNV080-L	20307-TVP	KM7	MB7	FRM80/9	DH307	TSV307	FSV307	DHV307	DKV080	2,9
SNV080-L	21307-E1-TVPB	KM7	MB7	FRM80/9	DH307	TSV307	FSV307	DHV307	DKV080	2,9
SNV080-L	2307-TVH	KM7	MB7	FRM80/4	DH307	TSV307	FSV307	DHV307	DKV080	2,9



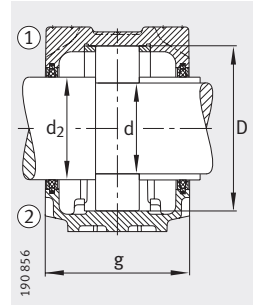
Уплотнение с двумя кромками DH  
Крышка DKV



Уплотнение с двумя кромками DH



Лабиринтное уплотнение TSV



Уплотнение из войлока FSV

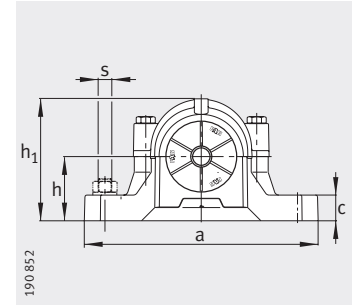
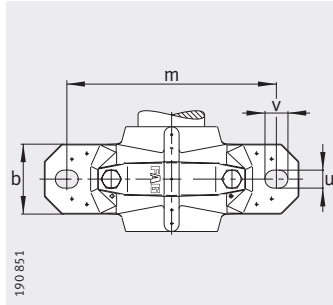
Размеры

d	a	g	h <sub>1</sub>	d <sub>2</sub>	b	c	D	g <sub>L</sub>	g <sub>v</sub>	g <sub>3</sub>	h	m	u	v	s		
																мм	дюйм
20	165	70	75	25	46	19	52	95	76	10,5	40	130	15	20	M12	1/2	
20	165	70	75	25	46	19	52	95	76	10,5	40	130	15	20	M12	1/2	
20	165	70	75	25	46	19	52	95	76	10,5	40	130	15	20	M12	1/2	
20	165	70	75	25	46	19	52	95	76	10,5	40	130	15	20	M12	1/2	
25	165	70	75	30	46	19	52	95	—	10,5	40	130	15	20	M12	1/2	
25	165	70	75	30	46	19	52	95	—	10,5	40	130	15	20	M12	1/2	
25	165	70	75	30	46	19	52	95	—	10,5	40	130	15	20	M12	1/2	
25	165	70	75	30	46	19	52	95	—	10,5	40	130	15	20	M12	1/2	
25	185	75	91	30	52	22	62	100	81	10,5	50	150	15	20	M12	1/2	
25	185	75	91	30	52	22	62	100	81	10,5	50	150	15	20	M12	1/2	
25	185	75	91	30	52	22	62	100	81	10,5	50	150	15	20	M12	1/2	
25	185	75	91	30	52	22	62	100	81	10,5	50	150	15	20	M12	1/2	
30	185	75	91	35	52	22	62	100	—	10,5	50	150	15	20	M12	1/2	
30	185	75	91	35	52	22	62	100	—	10,5	50	150	15	20	M12	1/2	
30	185	75	91	35	52	22	62	100	—	10,5	50	150	15	20	M12	1/2	
30	185	75	91	35	52	22	62	100	—	10,5	50	150	15	20	M12	1/2	
30	185	80	97	35	52	22	72	93	86	10,5	50	150	15	20	M12	1/2	
30	185	80	97	35	52	22	72	93	86	10,5	50	150	15	20	M12	1/2	
30	185	80	97	35	52	22	72	93	86	10,5	50	150	15	20	M12	1/2	
30	185	80	97	35	52	22	72	93	86	10,5	50	150	15	20	M12	1/2	
35	185	80	97	45	52	22	72	107	—	10,5	50	150	15	20	M12	1/2	
35	185	80	97	45	52	22	72	107	—	10,5	50	150	15	20	M12	1/2	
35	185	80	97	45	52	22	72	107	—	10,5	50	150	15	20	M12	1/2	
35	185	80	97	45	52	22	72	107	—	10,5	50	150	15	20	M12	1/2	
35	205	85	112	45	60	25	80	98	93	10,5	60	170	15	20	M12	1/2	
35	205	85	112	45	60	25	80	98	93	10,5	60	170	15	20	M12	1/2	
35	205	85	112	45	60	25	80	98	93	10,5	60	170	15	20	M12	1/2	
35	205	85	112	45	60	25	80	98	93	10,5	60	170	15	20	M12	1/2	



# Стационарные корпуса

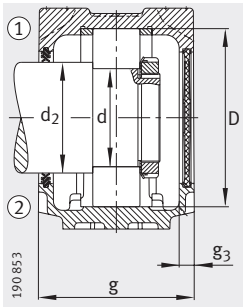
SNV, разъемные, для подшипников с цилиндрическим отверстием



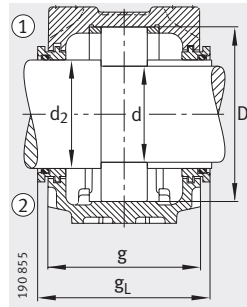
- ① фиксирующая опора
- ② плавающая опора

Таблица размеров (продолжение) · Размеры в мм

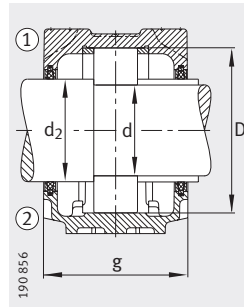
Условное обозначение										Масса
Корпус	Подшипник	Шлицевая гайка	Стопорная шайба	Упорное кольцо 2 штуки	Уплотнение с двумя кромками	Лабиринтное кольцо с круглым шнуром	Войлочное уплотнение	V-образное кольцо	Крышка	Корпус
										≈кг
SNV080-L	1208-TVH	KM8	MB8	FRM80/10,5	DH208	TSV208	FSV208	DHV208	DKV080	2,9
SNV080-L	20208-TVP	KM8	MB8	FRM80/10,5	DH208	TSV208	FSV208	DHV208	DKV080	2,9
SNV080-L	2208-TVH	KM8	MB8	FRM80/8	DH208	TSV208	FSV208	DHV208	DKV080	2,9
SNV080-L	22208-E1	KM8	MB8	FRM80/8	DH208	TSV208	FSV208	DHV208	DKV080	2,9
SNV090-L	1308-TVH	KM8	MB8	FRM90/9	DH308	TSV308	FSV308	DHV308	DKV090	3,1
SNV090-L	20308-TVP	KM8	MB8	FRM90/9	DH308	TSV308	FSV308	DHV308	DKV090	3,1
SNV090-L	21308-E1	KM8	MB8	FRM90/9	DH308	TSV308	FSV308	DHV308	DKV090	3,1
SNV090-L	2308-TVH	KM8	MB8	FRM90/4	DH308	TSV308	FSV308	DHV308	DKV090	3,1
SNV090-L	22308-E1	KM8	MB8	FRM90/4	DH308	TSV308	FSV308	DHV308	DKV090	3,1
SNV085-L	1209-TVH	KM9	MB9	FRM85/6	DH209	TSV209	FSV209	DHV209	DKV085	2,8
SNV085-L	20209-TVP	KM9	MB9	FRM85/6	DH209	TSV209	FSV209	DHV209	DKV085	2,8
SNV085-L	2209-TVH	KM9	MB9	FRM85/4	DH209	TSV209	FSV209	DHV209	DKV085	2,8
SNV085-L	22209-E1	KM9	MB9	FRM85/4	DH209	TSV209	FSV209	DHV209	DKV085	2,8
SNV100-L	1309-TVH	KM9	MB9	FRM100/9,5	DH309	TSV309	FSV309	DHV309	DKV100	4,3
SNV100-L	20309-TVP	KM9	MB9	FRM100/9,5	DH309	TSV309	FSV309	DHV309	DKV100	4,3
SNV100-L	21309-E1	KM9	MB9	FRM100/9,5	DH309	TSV309	FSV309	DHV309	DKV100	4,3
SNV100-L	2309-TVH	KM9	MB9	FRM100/4	DH309	TSV309	FSV309	DHV309	DKV100	4,3
SNV100-L	22309-E1	KM9	MB9	FRM100/4	DH309	TSV309	FSV309	DHV309	DKV100	4,3
SNV090-L	1210-TVH	KM10	MB10	FRM90/10,5	DH210	TSV210	FSV210	DHV210	DKV090	3,1
SNV090-L	20210-TVP	KM10	MB10	FRM90/10,5	DH210	TSV210	FSV210	DHV210	DKV090	3,1
SNV090-L	2210-TVH	KM10	MB10	FRM90/9	DH210	TSV210	FSV210	DHV210	DKV090	3,1
SNV090-L	22210-E1	KM10	MB10	FRM90/9	DH210	TSV210	FSV210	DHV210	DKV090	3,1
SNV110-L	1310-TVH	KM10	MB10	FRM110/10,5	DH310	TSV310	FSV310	DHV310	DKV110	4,9
SNV110-L	20310-TVP	KM10	MB10	FRM110/10,5	DH310	TSV310	FSV310	DHV310	DKV110	4,9
SNV110-L	21310-E1	KM10	MB10	FRM110/10,5	DH310	TSV310	FSV310	DHV310	DKV110	4,9
SNV110-L	2310-TVH	KM10	MB10	FRM110/4	DH310	TSV310	FSV310	DHV310	DKV110	4,9
SNV110-L	22310-E1	KM10	MB10	FRM110/4	DH310	TSV310	FSV310	DHV310	DKV110	4,9
SNV100-L	1211-TVH	KM11	MB11	FRM100/11,5	DH211	TSV211	FSV211	DHV211	DKV100	4,3
SNV100-L	20211-TVP	KM11	MB11	FRM100/11,5	DH211	TSV211	FSV211	DHV211	DKV100	4,3
SNV100-L	2211-TVH	KM11	MB11	FRM100/9,5	DH211	TSV211	FSV211	DHV211	DKV100	4,3
SNV100-L	22211-E1	KM11	MB11	FRM100/9,5	DH211	TSV211	FSV211	DHV211	DKV100	4,3
SNV120-L	1311-TVH	KM11	MB11	FRM120/11	DH311	TSV311	FSV311	DHV311	DKV120	6,1
SNV120-L	20311-TVP	KM11	MB11	FRM120/11	DH311	TSV311	FSV311	DHV311	DKV120	6,1
SNV120-L	21311-E1	KM11	MB11	FRM120/11	DH311	TSV311	FSV311	DHV311	DKV120	6,1
SNV120-L	2311-TVH	KM11	MB11	FRM120/4	DH311	TSV311	FSV311	DHV311	DKV120	6,1
SNV120-L	22311-E1	KM11	MB11	FRM120/4	DH311	TSV311	FSV311	DHV311	DKV120	6,1



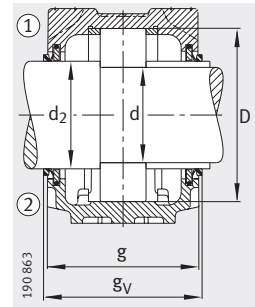
Уплотнение с двумя кромками DH  
Крышка DKV



Лабиринтное уплотнение TSV



Уплотнение из войлока FSV



Уплотнение с V-образным кольцом DHV

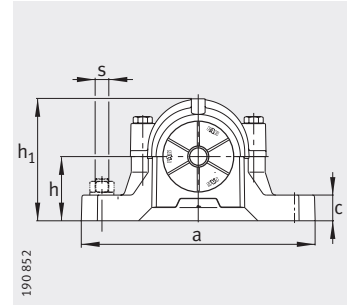
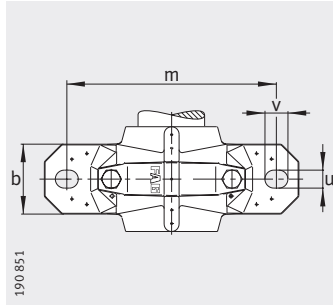
Размеры

d	a	g	h <sub>1</sub>	d <sub>2</sub>	b	c	D	g <sub>L</sub>	g <sub>V</sub>	g <sub>3</sub>	h	m	u	v	s		
																мм	дюйм
40	205	85	112	50	60	25	80	98	93	10,5	60	170	15	20	M12	1/2	
40	205	85	112	50	60	25	80	98	93	10,5	60	170	15	20	M12	1/2	
40	205	85	112	50	60	25	80	98	93	10,5	60	170	15	20	M12	1/2	
40	205	85	112	50	60	25	80	98	93	10,5	60	170	15	20	M12	1/2	
40	205	100	117	50	60	25	90	114	106	12,5	60	170	15	20	M12	1/2	
40	205	100	117	50	60	25	90	114	106	12,5	60	170	15	20	M12	1/2	
40	205	100	117	50	60	25	90	114	106	12,5	60	170	15	20	M12	1/2	
40	205	100	117	50	60	25	90	114	106	12,5	60	170	15	20	M12	1/2	
40	205	100	117	50	60	25	90	114	106	12,5	60	170	15	20	M12	1/2	
45	205	87	114	55	60	25	85	101	93	12,5	60	170	15	20	M12	1/2	
45	205	87	114	55	60	25	85	101	93	12,5	60	170	15	20	M12	1/2	
45	205	87	114	55	60	25	85	101	93	12,5	60	170	15	20	M12	1/2	
45	205	87	114	55	60	25	85	101	93	12,5	60	170	15	20	M12	1/2	
45	255	105	133	55	70	28	100	119	111	12,5	70	210	18	23	M16	5/8	
45	255	105	133	55	70	28	100	119	111	12,5	70	210	18	23	M16	5/8	
45	255	105	133	55	70	28	100	119	111	12,5	70	210	18	23	M16	5/8	
45	255	105	133	55	70	28	100	119	111	12,5	70	210	18	23	M16	5/8	
45	255	105	133	55	70	28	100	119	111	12,5	70	210	18	23	M16	5/8	
50	205	100	117	60	60	25	90	114	106	12,5	60	170	15	20	M12	1/2	
50	205	100	117	60	60	25	90	114	106	12,5	60	170	15	20	M12	1/2	
50	205	100	117	60	60	25	90	114	106	12,5	60	170	15	20	M12	1/2	
50	205	100	117	60	60	25	90	114	106	12,5	60	170	15	20	M12	1/2	
50	255	110	139	60	70	30	110	124	116	12,5	70	210	18	23	M16	5/8	
50	255	110	139	60	70	30	110	124	116	12,5	70	210	18	23	M16	5/8	
50	255	110	139	60	70	30	110	124	116	12,5	70	210	18	23	M16	5/8	
50	255	110	139	60	70	30	110	124	116	12,5	70	210	18	23	M16	5/8	
50	255	110	139	60	70	30	110	124	116	12,5	70	210	18	23	M16	5/8	
50	255	110	139	60	70	30	110	124	116	12,5	70	210	18	23	M16	5/8	
55	255	105	133	65	70	28	100	119	111	12,5	70	210	18	23	M16	5/8	
55	255	105	133	65	70	28	100	119	111	12,5	70	210	18	23	M16	5/8	
55	255	105	133	65	70	28	100	119	111	12,5	70	210	18	23	M16	5/8	
55	255	105	133	65	70	28	100	119	111	12,5	70	210	18	23	M16	5/8	
55	275	115	155	65	80	30	120	129	121	12,5	80	230	18	23	M16	5/8	
55	275	115	155	65	80	30	120	129	121	12,5	80	230	18	23	M16	5/8	
55	275	115	155	65	80	30	120	129	121	12,5	80	230	18	23	M16	5/8	
55	275	115	155	65	80	30	120	129	121	12,5	80	230	18	23	M16	5/8	
55	275	115	155	65	80	30	120	129	121	12,5	80	230	18	23	M16	5/8	
55	275	115	155	65	80	30	120	129	121	12,5	80	230	18	23	M16	5/8	
55	275	115	155	65	80	30	120	129	121	12,5	80	230	18	23	M16	5/8	



# Стационарные корпуса

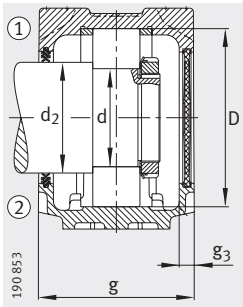
SNV, разъемные, для подшипников с цилиндрическим отверстием



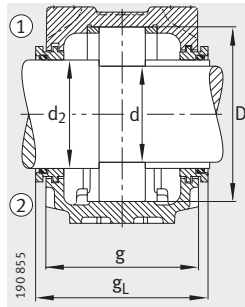
- ① фиксирующая опора
- ② плавающая опора

Таблица размеров (продолжение) · Размеры в мм

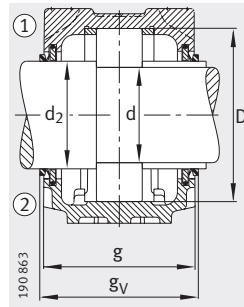
Условное обозначение											Масса m
Корпус	Подшипник	Шлицевая гайка	Стопорная шайба	Упорное кольцо 2 штуки	Уплотнение с двумя кромками	Лабиринтное кольцо с круглым шнуром	Войлочное уплотнение	V-образное кольцо	Уплотнение Taconite	Крышка	Корпус ≈кг
SNV110-L	1212-TVH	KM12	MB12	FRM110/13	DH212	TSV212	FSV212	DHV212	—	DKV110	4,9
SNV110-L	20212-TVP	KM12	MB12	FRM110/13	DH212	TSV212	FSV212	DHV212	—	DKV110	4,9
SNV110-L	2212-TVH	KM12	MB12	FRM110/10	DH212	TSV212	FSV212	DHV212	—	DKV110	4,9
SNV110-L	22212-E1	KM12	MB12	FRM110/10	DH212	TSV212	FSV212	DHV212	—	DKV110	4,9
SNV130-L	1312-TVH	KM12	MB12	FRM130/12,5	DH312	TSV312	FSV312	DHV312	TCV312	DKV130	6,8
SNV130-L	20312-TVP	KM12	MB12	FRM130/12,5	DH312	TSV312	FSV312	DHV312	TCV312	DKV130	6,8
SNV130-L	21312-E1	KM12	MB12	FRM130/12,5	DH312	TSV312	FSV312	DHV312	TCV312	DKV130	6,8
SNV130-L	2312-TVH	KM12	MB12	FRM130/5	DH312	TSV312	FSV312	DHV312	TCV312	DKV130	6,8
SNV130-L	22312-E1	KM12	MB12	FRM130/5	DH312	TSV312	FSV312	DHV312	TCV312	DKV130	6,8
SNV120-L	1213-TVH	KM13	MB13	FRM120/14	DH213	TSV213	FSV213	DHV213	—	DKV120	6,1
SNV120-L	20213-TVP	KM13	MB13	FRM120/14	DH213	TSV213	FSV213	DHV213	—	DKV120	6,1
SNV120-L	2213-TVH	KM13	MB13	FRM120/10	DH213	TSV213	FSV213	DHV213	—	DKV120	6,1
SNV120-L	22213-E1	KM13	MB13	FRM120/10	DH213	TSV213	FSV213	DHV213	—	DKV120	6,1
SNV140-L	1313-TVH	KM13	MB13	FRM140/12,5	DH313	TSV313	FSV313	DHV313	TCV313	DKV140	9,3
SNV140-L	20313-MB	KM13	MB13	FRM140/12,5	DH313	TSV313	FSV313	DHV313	TCV313	DKV140	9,3
SNV140-L	21313-E1	KM13	MB13	FRM140/12,5	DH313	TSV313	FSV313	DHV313	TCV313	DKV140	9,3
SNV140-L	2313-TVH	KM13	MB13	FRM140/5	DH313	TSV313	FSV313	DHV313	TCV313	DKV140	9,3
SNV140-L	22313-E1	KM13	MB13	FRM140/5	DH313	TSV313	FSV313	DHV313	TCV313	DKV140	9,3
SNV125-L	1214-TVH	KM14	MB14	FRM125/7,5	DH214	TSV214	FSV214	DHV214	TCV214	DKV150	6,5
SNV125-L	20214-TVP	KM14	MB14	FRM125/7,5	DH214	TSV214	FSV214	DHV214	TCV214	DKV150	6,5
SNV125-L	2214-M	KM14	MB14	FRM125/4	DH214	TSV214	FSV214	DHV214	TCV214	DKV150	6,5
SNV125-L	22214-E1	KM14	MB14	FRM125/4	DH214	TSV214	FSV214	DHV214	TCV214	DKV150	6,5
SNV150-L	1314-M	KM14	MB14	FRM150/13	DH214	TSV214	FSV214	DHV214	TCV214	DKV150	9,9
SNV150-L	20314-MB	KM14	MB14	FRM150/13	DH214	TSV214	FSV214	DHV214	TCV214	DKV150	9,9
SNV150-L	21314-E1	KM14	MB14	FRM150/13	DH214	TSV214	FSV214	DHV214	TCV214	DKV150	9,9
SNV150-L	2314-M	KM14	MB14	FRM150/5	DH214	TSV214	FSV214	DHV214	TCV214	DKV150	9,9
SNV150-L	22314-E1	KM14	MB14	FRM150/5	DH214	TSV214	FSV214	DHV214	TCV214	DKV150	9,9
SNV130-L	1215-TVH	KM15	MB15	FRM130/15,5	DH215	TSV215	FSV215	DHV215	—	DKV130	6,8
SNV130-L	20215-TVP	KM15	MB15	FRM130/15,5	DH215	TSV215	FSV215	DHV215	—	DKV130	6,8
SNV130-L	2215-TVH	KM15	MB15	FRM130/12,5	DH215	TSV215	FSV215	DHV215	—	DKV130	6,8
SNV130-L	22215-E1	KM15	MB15	FRM130/12,5	DH215	TSV215	FSV215	DHV215	—	DKV130	6,8
SNV160-L	1315-M	KM15	MB15	FRM160/14	DH315	TSV315	FSV315	DHV315	TCV315	DKV160	12,8
SNV160-L	20315-MB	KM15	MB15	FRM160/14	DH315	TSV315	FSV315	DHV315	TCV315	DKV160	12,8
SNV160-L	21315-E1	KM15	MB15	FRM160/14	DH315	TSV315	FSV315	DHV315	TCV315	DKV160	12,8
SNV160-L	2315-M	KM15	MB15	FRM160/5	DH315	TSV315	FSV315	DHV315	TCV315	DKV160	12,8
SNV160-L	22315-E1	KM15	MB15	FRM160/5	DH315	TSV315	FSV315	DHV315	TCV315	DKV160	12,8



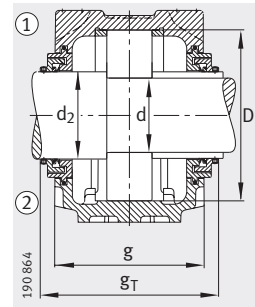
Уплотнение с двумя кромками DH  
Крышка DKV



Лабиринтное уплотнение TSV



Уплотнение с V-образным кольцом DHV



Уплотнение Taconite TCV

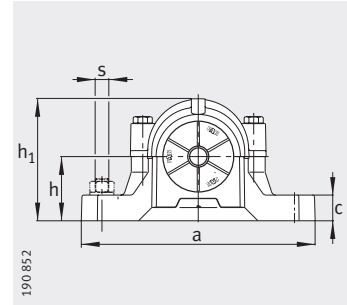
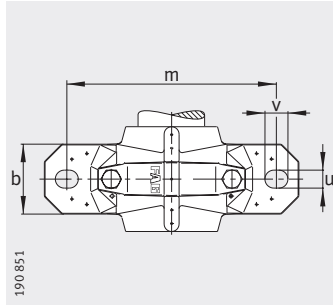
Размеры

d	a	g	h <sub>1</sub>	d <sub>2</sub>	b	c	D	g <sub>L</sub>	g <sub>V</sub>	g <sub>T</sub>	g <sub>3</sub>	h	m	u	v	s	
																мм	дюйм
60	255	110	139	70	70	30	110	124	120	—	12,5	70	210	18	23	M16	5/8
60	255	110	139	70	70	30	110	124	120	—	12,5	70	210	18	23	M16	5/8
60	255	110	139	70	70	30	110	124	120	—	12,5	70	210	18	23	M16	5/8
60	255	110	139	70	70	30	110	124	120	—	12,5	70	210	18	23	M16	5/8
60	280	120	161	70	80	30	130	134	130	158	12,5	80	230	18	23	M16	5/8
60	280	120	161	70	80	30	130	134	130	158	12,5	80	230	18	23	M16	5/8
60	280	120	161	70	80	30	130	134	130	158	12,5	80	230	18	23	M16	5/8
60	280	120	161	70	80	30	130	134	130	158	12,5	80	230	18	23	M16	5/8
60	280	120	161	70	80	30	130	134	130	158	12,5	80	230	18	23	M16	5/8
65	275	115	155	75	80	30	120	129	125	—	12,5	80	230	18	23	M16	5/8
65	275	115	155	75	80	30	120	129	125	—	12,5	80	230	18	23	M16	5/8
65	275	115	155	75	80	30	120	129	125	—	12,5	80	230	18	23	M16	5/8
65	275	115	155	75	80	30	120	129	125	—	12,5	80	230	18	23	M16	5/8
65	315	135	183	75	90	32	140	150,3	142,5	175,5	15	95	260	22	27	M20	3/4
65	315	135	183	75	90	32	140	150,3	142,5	175,5	15	95	260	22	27	M20	3/4
65	315	135	183	75	90	32	140	150,3	142,5	175,5	15	95	260	22	27	M20	3/4
65	315	135	183	75	90	32	140	150,3	142,5	175,5	15	95	260	22	27	M20	3/4
65	315	135	183	75	90	32	140	150,3	142,5	175,5	15	95	260	22	27	M20	3/4
70	275	105	158	80	80	30	125	120,3	110	143	15	80	230	18	23	M16	5/8
70	275	105	158	80	80	30	125	120,3	110	143	15	80	230	18	23	M16	5/8
70	275	105	158	80	80	30	125	120,3	110	143	15	80	230	18	23	M16	5/8
70	275	105	158	80	80	30	125	120,3	110	143	15	80	230	18	23	M16	5/8
70	320	140	189	80	90	32	150	155,3	147,5	180,5	15	95	260	22	27	M20	3/4
70	320	140	189	80	90	32	150	155,3	147,5	180,5	15	95	260	22	27	M20	3/4
70	320	140	189	80	90	32	150	155,3	147,5	180,5	15	95	260	22	27	M20	3/4
70	320	140	189	80	90	32	150	155,3	147,5	180,5	15	95	260	22	27	M20	3/4
70	320	140	189	80	90	32	150	155,3	147,5	180,5	15	95	260	22	27	M20	3/4
75	280	120	161	85	80	30	130	134	130	—	12,5	80	230	18	23	M16	5/8
75	280	120	161	85	80	30	130	134	130	—	12,5	80	230	18	23	M16	5/8
75	280	120	161	85	80	30	130	134	130	—	12,5	80	230	18	23	M16	5/8
75	280	120	161	85	80	30	130	134	130	—	12,5	80	230	18	23	M16	5/8
75	345	145	201	85	100	35	160	160,3	152,5	185,5	15	100	290	22	27	M20	3/4
75	345	145	201	85	100	35	160	160,3	152,5	185,5	15	100	290	22	27	M20	3/4
75	345	145	201	85	100	35	160	160,3	152,5	185,5	15	100	290	22	27	M20	3/4
75	345	145	201	85	100	35	160	160,3	152,5	185,5	15	100	290	22	27	M20	3/4
75	345	145	201	85	100	35	160	160,3	152,5	185,5	15	100	290	22	27	M20	3/4



# Стационарные корпуса

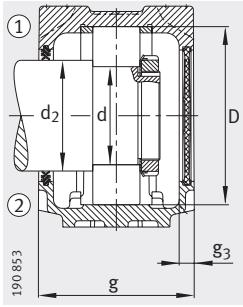
SNV, разъемные, для подшипников с цилиндрическим отверстием



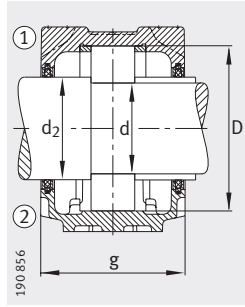
- ① фиксирующая опора
- ② плавающая опора

Таблица размеров (продолжение) · Размеры в мм

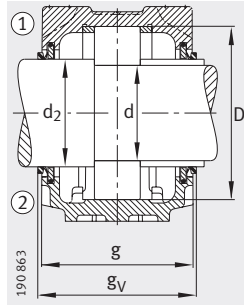
Условное обозначение											Масса
Корпус	Подшипник	Шлицевая гайка	Стопорная шайба	Упорное кольцо 2 штуки	Уплотнение с двумя кромками	Лабиринтное кольцо с круглым шнуром	Войлочное уплотнение	V-образное кольцо	Уплотнение Taconite	Крышка	Корпус ≈ кг
SNV140-L	1216-TVH	KM16	MB16	FRM140/16	DH216	TSV216	FSV216	DHV216	-	DKV140	9,3
SNV140-L	20216-TVP	KM16	MB16	FRM140/16	DH216	TSV216	FSV216	DHV216	-	DKV140	9,3
SNV140-L	2216-TVH	KM16	MB16	FRM140/12,5	DH216	TSV216	FSV216	DHV216	-	DKV140	9,3
SNV140-L	22216-E1	KM16	MB16	FRM140/12,5	DH216	TSV216	FSV216	DHV216	-	DKV140	9,3
SNV170-L	1316-M	KM16	MB16	FRM170/14,5	DH316	TSV316	FSV316	DHV316	TCV316	DKV170	14,4
SNV170-L	20316-MB	KM16	MB16	FRM170/14,5	DH316	TSV316	FSV316	DHV316	TCV316	DKV170	14,4
SNV170-L	21316-E1	KM16	MB16	FRM170/14,5	DH316	TSV316	FSV316	DHV316	TCV316	DKV170	14,4
SNV170-L	2316-M	KM16	MB16	FRM170/5	DH316	TSV316	FSV316	DHV316	TCV316	DKV170	14,4
SNV170-L	22316-E1	KM16	MB16	FRM170/5	DH316	TSV316	FSV316	DHV316	TCV316	DKV170	14,4
SNV150-L	1217-TVH	KM17	MB17	FRM150/16,5	DH217	TSV217	FSV217	DHV217	-	DKV150	9,9
SNV150-L	20217-MB	KM17	MB17	FRM150/16,5	DH217	TSV217	FSV217	DHV217	-	DKV150	9,9
SNV150-L	2217-M	KM17	MB17	FRM150/12,5	DH217	TSV217	FSV217	DHV217	-	DKV150	9,9
SNV150-L	22217-E1	KM17	MB17	FRM150/12,5	DH217	TSV217	FSV217	DHV217	-	DKV150	9,9
SNV180-L	1317-M	KM17	MB17	FRM180/14,5	DH317	TSV317	FSV317	DHV317	TCV317	DKV180	17
SNV180-L	20317-MB	KM17	MB17	FRM180/14,5	DH317	TSV317	FSV317	DHV317	TCV317	DKV180	17
SNV180-L	21317-E1	KM17	MB17	FRM180/14,5	DH317	TSV317	FSV317	DHV317	TCV317	DKV180	17
SNV180-L	2317-M	KM17	MB17	FRM180/5	DH317	TSV317	FSV317	DHV317	TCV317	DKV180	17
SNV180-L	22317-E1	KM17	MB17	FRM180/5	DH317	TSV317	FSV317	DHV317	TCV317	DKV180	17
SNV160-L	1218-TVH	KM18	MB18	FRM160/17,5	DH218	TSV218	FSV218	DHV218	-	DKV160	12,8
SNV160-L	20218-MB	KM18	MB18	FRM160/17,5	DH218	TSV218	FSV218	DHV218	-	DKV160	12,8
SNV160-L	2218-TVH	KM18	MB18	FRM160/12,5	DH218	TSV218	FSV218	DHV218	-	DKV160	12,8
SNV160-L	22218-E1	KM18	MB18	FRM160/12,5	DH218	TSV218	FSV218	DHV218	-	DKV160	12,8
SNV160-L	23218-E1	KM18	MB18	FRM160/6,3	DH218	TSV218	FSV218	DHV218	-	DKV160	12,8
SNV190-L	1318-M	KM18	MB18	FRM190/15,5	DH318	TSV318	FSV318	DHV318	-	DKV160	22
SNV190-L	20318-MB	KM18	MB18	FRM190/15,5	DH318	TSV318	FSV318	DHV318	-	DKV160	22
SNV190-L	21318-E1	KM18	MB18	FRM190/15,5	DH318	TSV318	FSV318	DHV318	-	DKV160	22
SNV190-L	2318-M	KM18	MB18	FRM190/5	DH318	TSV318	FSV318	DHV318	-	DKV160	22
SNV190-L	22318-E1	KM18	MB18	FRM190/5	DH318	TSV318	FSV318	DHV318	-	DKV160	22



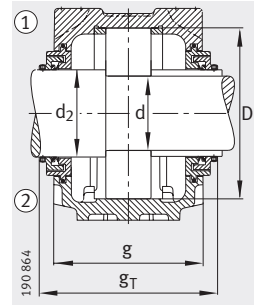
Уплотнение с двумя кромками DH  
Крышка DKV



Уплотнение из войлока FSV



Уплотнение с V-образным кольцом DHV



Уплотнение Taconite TCV

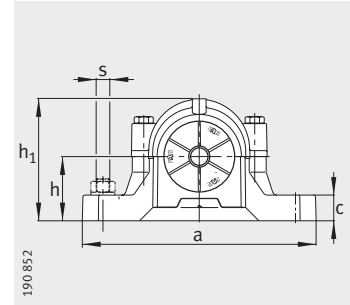
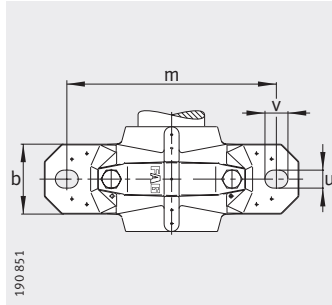
Размеры

d	a	g	h <sub>1</sub>	d <sub>2</sub>	b	c	D	g <sub>L</sub>	g <sub>V</sub>	g <sub>T</sub>	g <sub>3</sub>	h	m	u	v	s		
																	мм	дюйм
80	315	135	183	90	90	32	140	150,3	142,5	-	15	95	260	22	27	M20	3/4	
80	315	135	183	90	90	32	140	150,3	142,5	-	15	95	260	22	27	M20	3/4	
80	315	135	183	90	90	32	140	150,3	142,5	-	15	95	260	22	27	M20	3/4	
80	315	135	183	90	90	32	140	150,3	142,5	-	15	95	260	22	27	M20	3/4	
80	345	150	219	90	100	35	170	167,3	157,5	192,5	16	112	290	22	27	M20	3/4	
80	345	150	219	90	100	35	170	167,3	157,5	192,5	16	112	290	22	27	M20	3/4	
80	345	150	219	90	100	35	170	167,3	157,5	192,5	16	112	290	22	27	M20	3/4	
80	345	150	219	90	100	35	170	167,3	157,5	192,5	16	112	290	22	27	M20	3/4	
80	345	150	219	90	100	35	170	167,3	157,5	192,5	16	112	290	22	27	M20	3/4	
85	320	140	189	95	90	32	150	155,3	137,5	-	15	95	260	22	27	M20	3/4	
85	320	140	189	95	90	32	150	155,3	137,5	-	15	95	260	22	27	M20	3/4	
85	320	140	189	95	90	32	150	155,3	137,5	-	15	95	260	22	27	M20	3/4	
85	320	140	189	95	90	32	150	155,3	137,5	-	15	95	260	22	27	M20	3/4	
85	380	160	223	95	110	40	180	177,3	167,5	202,5	16	112	320	26	32	M24	7/8	
85	380	160	223	95	110	40	180	177,3	167,5	202,5	16	112	320	26	32	M24	7/8	
85	380	160	223	95	110	40	180	177,3	167,5	202,5	16	112	320	26	32	M24	7/8	
85	380	160	223	95	110	40	180	177,3	167,5	202,5	16	112	320	26	32	M24	7/8	
90	345	145	201	100	100	35	160	160,3	152,5	-	15	100	290	22	27	M20	3/4	
90	345	145	201	100	100	35	160	160,3	152,5	-	15	100	290	22	27	M20	3/4	
90	345	145	201	100	100	35	160	160,3	152,5	-	15	100	290	22	27	M20	3/4	
90	345	145	201	100	100	35	160	160,3	152,5	-	15	100	290	22	27	M20	3/4	
90	380	155	229	105	110	40	190	170,3	162,5	-	15	112	320	26	32	M24	7/8	
90	380	155	229	105	110	40	190	170,3	162,5	-	15	112	320	26	32	M24	7/8	
90	380	155	229	105	110	40	190	170,3	162,5	-	15	112	320	26	32	M24	7/8	
90	380	155	229	105	110	40	190	170,3	162,5	-	15	112	320	26	32	M24	7/8	
90	380	155	229	105	110	40	190	170,3	162,5	-	15	112	320	26	32	M24	7/8	



# Стационарные корпуса

SNV, разъемные, для подшипников с цилиндрическим отверстием



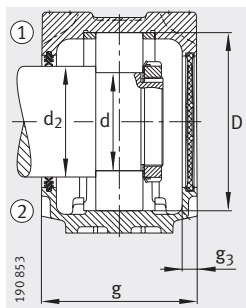
- ① фиксирующая опора
- ② плавающая опора

Таблица размеров (продолжение) · Размеры в мм

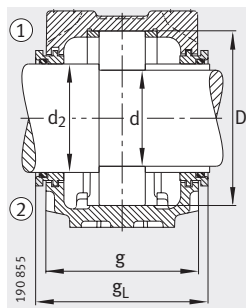
Условное обозначение

Корпус	Подшипник	Шлицевая гайка	Стопорная шайба	Упорное кольцо 2 штуки	Уплотнение с двумя кромками	Лабиринтное кольцо с круглым шнуром	Войлочное уплотнение	V-образное кольцо	Уплотнение Tасо-nite	Крышка	Масса
											Корпус
SNV170-L	1219-M	KM19	MB19	FRM170/18	DH219	TSV219	FSV219	DHV219	-	DKV170	14,4
SNV170-L	20219-MB	KM19	MB19	FRM170/18	DH219	TSV219	FSV219	DHV219	-	DKV170	14,4
SNV170-L	2219-M	KM19	MB19	FRM170/12,5	DH219	TSV219	FSV219	DHV219	-	DKV170	14,4
SNV170-L	22219-E1	KM19	MB19	FRM170/12,5	DH219	TSV219	FSV219	DHV219	-	DKV170	14,4
SNV200-L	1319-M	KM19	MB19	FRM200/17,5	DH319	TSV319	FSV319	DHV319	TCV319	DKV200	21
SNV200-L	20319-MB	KM19	MB19	FRM200/17,5	DH319	TSV319	FSV319	DHV319	TCV319	DKV200	21
SNV200-L	21319-E1-TVPB	KM19	MB19	FRM200/17,5	DH319	TSV319	FSV319	DHV319	TCV319	DKV200	21
SNV200-L	2319-M	KM19	MB19	FRM200/6,5	DH319	TSV319	FSV319	DHV319	TCV319	DKV200	21
SNV200-L	22319-E1	KM19	MB19	FRM200/6,5	DH319	TSV319	FSV319	DHV319	TCV319	DKV200	21
SNV180-L	1220-M	KM20	MB20	FRM180/18	DH220	TSV220	FSV220	DHV220	-	DKV180	17
SNV180-L	20220-MB	KM20	MB20	FRM180/18	DH220	TSV220	FSV220	DHV220	-	DKV180	17
SNV180-L	2220-M	KM20	MB20	FRM180/12	DH220	TSV220	FSV220	DHV220	-	DKV180	17
SNV180-L	22220-E1	KM20	MB20	FRM180/12	DH220	TSV220	FSV220	DHV220	-	DKV180	17
SNV180-L	23220-E1-TVPB	KM20	MB20	FRM180/4,85	DH220	TSV220	FSV220	DHV220	-	DKV180	17
SNV215-L <sup>1)</sup>	1320-M	KM20	MB20	FRM215/19,5	DH320	TSV320	FSV320	DHV320	TCV320	DKV215	24,5
SNV215-L <sup>1)</sup>	20320-MB	KM20	MB20	FRM215/19,5	DH320	TSV320	FSV320	DHV320	TCV320	DKV215	24,5
SNV215-L <sup>1)</sup>	21320-E1-TVPB	KM20	MB20	FRM215/19,5	DH320	TSV320	FSV320	DHV320	TCV320	DKV215	24,5
SNV215-L <sup>1)</sup>	2320-M	KM20	MB20	FRM215/6,5	DH320	TSV320	FSV320	DHV320	TCV320	DKV215	24,5
SNV215-L <sup>1)</sup>	22320-E1	KM20	MB20	FRM215/6,5	DH320	TSV320	FSV320	DHV320	TCV320	DKV215	24,5
SNV200-L	1222-M	KM22	MB22	FRM200/21	DH222	TSV222	FSV222	DHV222	-	DKV200	21
SNV200-L	20222-MB	KM22	MB22	FRM200/21	DH222	TSV222	FSV222	DHV222	-	DKV200	21
SNV200-L	2222-M	KM22	MB22	FRM200/13,5	DH222	TSV222	FSV222	DHV222	-	DKV200	21
SNV200-L	22222-E1	KM22	MB22	FRM200/13,5	DH222	TSV222	FSV222	DHV222	-	DKV200	21
SNV200-L	23222-E1-TVPB	KM22	MB22	FRM200/5,1	DH222	TSV222	FSV222	DHV222	-	DKV200	21
SNV240-L <sup>1)</sup>	1322-M	KM22	MB22	FRM240/20	DH222	TSV222	FSV222	DHV222	-	DKV200	32
SNV240-L <sup>1)</sup>	20322-MB	KM22	MB22	FRM240/20	DH222	TSV222	FSV222	DHV222	-	DKV200	32
SNV240-L <sup>1)</sup>	21322-E1-TVPB	KM22	MB22	FRM240/20	DH222	TSV222	FSV222	DHV222	-	DKV200	32
SNV240-L <sup>1)</sup>	2322-M	KM22	MB22	FRM240/5	DH222	TSV222	FSV222	DHV222	-	DKV200	32
SNV240-L <sup>1)</sup>	22322-E1	KM22	MB22	FRM240/5	DH222	TSV222	FSV222	DHV222	-	DKV200	32

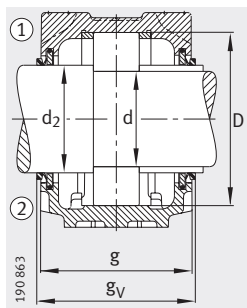
<sup>1)</sup> Корпуса с рым-болтом



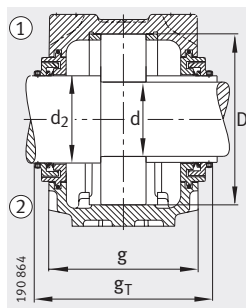
Уплотнение с двумя кромками DH  
Крышка DKV



Лабиринтное уплотнение TSV



Уплотнение с V-образным кольцом DHV



Уплотнение Taconite TCV

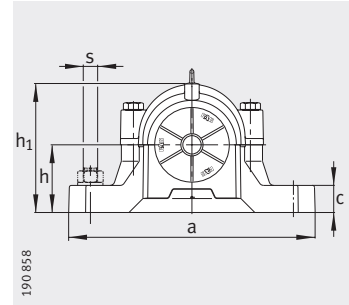
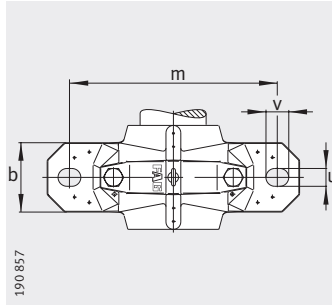
Размеры

d	a	g	h <sub>1</sub>	d <sub>2</sub>	b	c	D	g <sub>L</sub>	g <sub>V</sub>	g <sub>T</sub>	g <sub>3</sub>	h	m	u	v	s	
																мм	дюйм
95	345	150	219	110	100	35	170	167,3	160,5	–	16	112	290	22	27	M20	3/4
95	345	150	219	110	100	35	170	167,3	160,5	–	16	112	290	22	27	M20	3/4
95	345	150	219	110	100	35	170	167,3	160,5	–	16	112	290	22	27	M20	3/4
95	345	150	219	110	100	35	170	167,3	160,5	–	16	112	290	22	27	M20	3/4
95	410	175	248	110	120	45	200	192,3	185,5	217,5	16	125	350	26	32	M24	7/8
95	410	175	248	110	120	45	200	192,3	185,5	217,5	16	125	350	26	32	M24	7/8
95	410	175	248	110	120	45	200	192,3	185,5	217,5	16	125	350	26	32	M24	7/8
95	410	175	248	110	120	45	200	192,3	185,5	217,5	16	125	350	26	32	M24	7/8
95	410	175	248	110	120	45	200	192,3	185,5	217,5	16	125	350	26	32	M24	7/8
100	380	160	223	115	110	40	180	177,3	170,5	–	16	112	320	26	32	M24	7/8
100	380	160	223	115	110	40	180	177,3	170,5	–	16	112	320	26	32	M24	7/8
100	380	160	223	115	110	40	180	177,3	170,5	–	16	112	320	26	32	M24	7/8
100	380	160	223	115	110	40	180	177,3	170,5	–	16	112	320	26	32	M24	7/8
100	380	160	223	115	110	40	180	177,3	170,5	–	16	112	320	26	32	M24	7/8
100	410	180	271	115	120	45	215	197,3	190,5	226,5	16	140	350	26	32	M24	7/8
100	410	180	271	115	120	45	215	197,3	190,5	226,5	16	140	350	26	32	M24	7/8
100	410	180	271	115	120	45	215	197,3	190,5	226,5	16	140	350	26	32	M24	7/8
100	410	180	271	115	120	45	215	197,3	190,5	226,5	16	140	350	26	32	M24	7/8
100	410	180	271	115	120	45	215	197,3	190,5	226,5	16	140	350	26	32	M24	7/8
110	410	175	248	125	120	45	200	195,3	185,5	–	16	125	350	26	32	M24	7/8
110	410	175	248	125	120	45	200	195,3	185,5	–	16	125	350	26	32	M24	7/8
110	410	175	248	125	120	45	200	195,3	185,5	–	16	125	350	26	32	M24	7/8
110	410	175	248	125	120	45	200	195,3	185,5	–	16	125	350	26	32	M24	7/8
110	410	175	248	125	120	45	200	195,3	185,5	–	16	125	350	26	32	M24	7/8
110	450	185	298	125	130	50	240	203,3	193,5	–	18	150	390	28	35	M24	1
110	450	185	298	125	130	50	240	203,3	193,5	–	18	150	390	28	35	M24	1
110	450	185	298	125	130	50	240	203,3	193,5	–	18	150	390	28	35	M24	1
110	450	185	298	125	130	50	240	203,3	193,5	–	18	150	390	28	35	M24	1
110	450	185	298	125	130	50	240	203,3	193,5	–	18	150	390	28	35	M24	1



# Стационарные корпуса

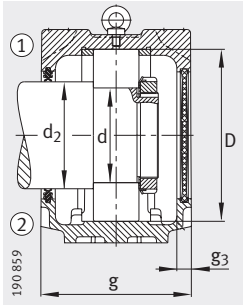
SNV, разъемные, для подшипников с цилиндрическим отверстием



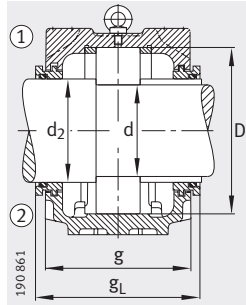
- ① фиксирующая опора
- ② плавающая опора

Таблица размеров (продолжение) · Размеры в мм

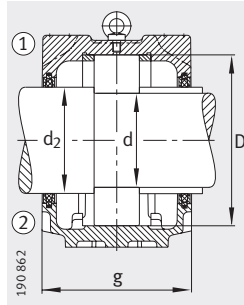
Условное обозначение										Масса m
Корпус	Подшипник	Шлицевая гайка	Стопорная шайба	Упорное кольцо 2 штуки	Уплотнение с двумя кромками	Лабиринтное кольцо с круглым шнуром	Войлочное уплотнение	V-образное кольцо	Крышка	Корпус ≈ кг
SNV215-L	20224-MB	KM24	MB24	FRM215/23	DH224	TSV224	FSV224	DHV224	DKV215	24,5
SNV215-L	22224-E1	KM24	MB24	FRM215/14	DH224	TSV224	FSV224	DHV224	DKV215	24,5
SNV215-L	23224-E1-TVPB	KM24	MB24	FRM215/5	DH224	TSV224	FSV224	DHV224	DKV215	24,5
SNV260-L	20324-MB	KM24	MB24	FRM260/20,5	DH224	TSV224	FSV224	DHV224	DKV215	48
SNV260-L	22324-E1	KM24	MB24	FRM260/5	DH224	TSV224	FSV224	DHV224	DKV215	48
SNV230-L	20226-MB	KM26	MB26	FRM230/25	DH226	TSV226	FSV226	DHV226	DKV230	30
SNV230-L	22226-E1	KM26	MB26	FRM230/13	DH226	TSV226	FSV226	DHV226	DKV230	30
SNV230-L	23226-E1-TVPB	KM26	MB26	FRM230/5	DH226	TSV226	FSV226	DHV226	DKV230	30
SNV280-L	20326-MB	KM26	MB26	FRM280/22,5	DH326	TSV326	FSV326	DHV326	DKV230	55
SNV280-L	22326-E1	KM26	MB26	FRM280/5	DH326	TSV326	FSV326	DHV326	DKV230	55
SNV250-L	20228-MB	KM28	MB28	FRM250/28	DH228	TSV228	FSV228	DHV228	DKV250	38
SNV250-L	22228-E1	KM28	MB28	FRM250/15	DH228	TSV228	FSV228	DHV228	DKV250	38
SNV250-L	23228-E1-TVPB	KM28	MB28	FRM250/5	DH228	TSV228	FSV228	DHV228	DKV250	38
SNV300-L	20328-MB	KM28	MB28	FRM300/25	DH328	TSV328	FSV328	DHV328	DKV250	70
SNV300-L	22328-E1	KM28	MB28	FRM300/5	DH328	TSV328	FSV328	DHV328	DKV250	70
SNV270-L	20230-MB	KM30	MB30	FRM270/30,5	DH230	TSV230	FSV230	DHV230	DKV270	45,5
SNV270-L	22230-E1	KM30	MB30	FRM270/16,5	DH230	TSV230	FSV230	DHV230	DKV270	45,5
SNV270-L	23230-E1-TVPB	KM30	MB30	FRM270/5	DH230	TSV230	FSV230	DHV230	DKV270	45,5
SNV320-L	20330-MB	KM30	MB30	FRM320/26,5	DH330	TSV330	FSV330	DHV330	DKV270	95
SNV320-L	22330-E1	KM30	MB30	FRM320/5	DH330	TSV330	FSV330	DHV330	DKV270	95
SNV290-L	20232-MB	KM32	MB32	FRM290/33	DH232	TSV232	FSV232	DHV232	DKV290	53,8
SNV290-L	22232-E1	KM32	MB32	FRM290/17	DH232	TSV232	FSV232	DHV232	DKV290	53,8
SNV290-L	23232-E1-TVPB	KM32	MB32	FRM290/5	DH232	TSV232	FSV232	DHV232	DKV290	53,8
SNV340-L	22332-MB	KM32	MB32	FRM340/5	DH332	TSV332	FSV332	DHV332	DKV290	115



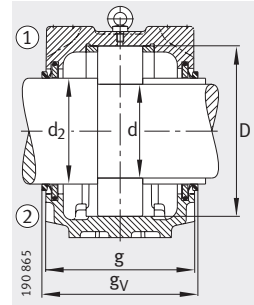
Уплотнение с двумя кромками DH  
Крышка DKV



Лабиринтное уплотнение TSV



Уплотнение из войлока FSV



Уплотнение с V-образным кольцом DHV

Размеры

d	a	g	h <sub>1</sub>	d <sub>2</sub>	b	c	D	g <sub>L</sub>	g <sub>V</sub>	g <sub>3</sub>	h	m	u	v	s		
																мм	дюйм
120	410	180	271	135	120	45	215	200,3	190,5	16	140	350	26	32	M24	7/8	
120	410	180	271	135	120	45	215	200,3	190,5	16	140	350	26	32	M24	7/8	
120	410	180	271	135	120	45	215	200,3	190,5	16	140	350	26	32	M24	7/8	
120	530	190	321	135	160	60	260	208,3	198,5	18	160	450	35	42	M30	1 <sup>1</sup> / <sub>4</sub>	
120	530	190	321	135	160	60	260	208,3	198,5	18	160	450	35	42	M30	1 <sup>1</sup> / <sub>4</sub>	
130	445	190	291	145	130	50	230	208,3	198,5	18	150	380	28	35	M24	1	
130	445	190	291	145	130	50	230	208,3	198,5	18	150	380	28	35	M24	1	
130	445	190	291	145	130	50	230	208,3	198,5	18	150	380	28	35	M24	1	
130	550	205	344	150	160	60	280	223,3	213,5	18	170	470	35	42	M30	1 <sup>1</sup> / <sub>4</sub>	
130	550	205	344	150	160	60	280	223,3	213,5	18	170	470	35	42	M30	1 <sup>1</sup> / <sub>4</sub>	
140	500	200	304	155	150	50	250	218,3	211,5	18	150	420	35	42	M30	1 <sup>1</sup> / <sub>4</sub>	
140	500	200	304	155	150	50	250	218,3	211,5	18	150	420	35	42	M30	1 <sup>1</sup> / <sub>4</sub>	
140	500	200	304	155	150	50	250	218,3	211,5	18	150	420	35	42	M30	1 <sup>1</sup> / <sub>4</sub>	
140	620	215	366	160	170	65	300	233,3	226,5	18	180	520	35	42	M30	1 <sup>1</sup> / <sub>4</sub>	
140	620	215	366	160	170	65	300	233,3	226,5	18	180	520	35	42	M30	1 <sup>1</sup> / <sub>4</sub>	
150	530	215	328	165	160	60	270	233,3	228,5	18	160	450	35	42	M30	1 <sup>1</sup> / <sub>4</sub>	
150	530	215	328	165	160	60	270	233,3	228,5	18	160	450	35	42	M30	1 <sup>1</sup> / <sub>4</sub>	
150	530	215	328	165	160	60	270	233,3	228,5	18	160	450	35	42	M30	1 <sup>1</sup> / <sub>4</sub>	
150	650	225	386	170	180	65	320	243,3	236,5	18	190	560	35	42	M30	1 <sup>1</sup> / <sub>4</sub>	
150	650	225	386	170	180	65	320	243,3	236,5	18	190	560	35	42	M30	1 <sup>1</sup> / <sub>4</sub>	
160	550	225	351	175	160	60	290	243,3	236,5	18	170	470	35	42	M30	1 <sup>1</sup> / <sub>4</sub>	
160	550	225	351	175	160	60	290	243,3	236,5	18	170	470	35	42	M30	1 <sup>1</sup> / <sub>4</sub>	
160	550	225	351	175	160	60	290	243,3	236,5	18	170	470	35	42	M30	1 <sup>1</sup> / <sub>4</sub>	
160	680	235	406	180	190	70	340	253,3	246,5	18	200	580	42	50	M36	1 <sup>1</sup> / <sub>2</sub>	

