



ARMA/T

Светильники стационарные / Стационарлы шамдалдар

 Паспорт
 Төлқұжат

Дата выпуска _____

Контролер _____

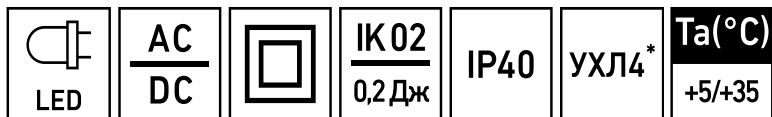
Упаковщик _____







Сделано в России



Артикул	Наименование	Исполнение	Мощность, Вт	Коэф. мощности, не менее	КЦТ (в сфере)** , К	CRI, Ra	Световой поток, лм	Свет. отдача, лм/Вт	Рабочее напряжение питания DC, В	Рабочее напряжение питания AC, В
Артикул	Атауы	Орындау	қуаты, В	Қуат коэффициенті, кем емес	КЦТ (салада)** , К	CRI, Ra	Жарықтық ағын, лм	Жарық берілімі/Вт	DC, В қуат көзінің жұмыстық кернеуі	AC, В қуат көзінің жұмыстық кернеуі
1102300070	ARMA/T 15W	D15 830 WH	14	> 0,95	3000	>80	1750	125	176-280	176-264
1102300200	ARMA/T 15W	D15 840 BK			4000		1800	129	-	
1102300240	ARMA/T 15W	D15 840 SL								
1102300010	ARMA/T 15W	D15 840 WH			3000	>90	1600	114	176-280	
1102303400	ARMA/T 15W	D15 930 SL								
1102300860	ARMA/T 15W	D15 940 BK			4000	1800	129	-		
1102301760	ARMA/T 15W	D30 830 BK								
1102300440	ARMA/T 15W	D30 830 BK DALI			3000	1800	129	-		
1102300210	ARMA/T 15W	D30 840 BK								
1102300260	ARMA/T 15W	D30 840 SL			4000	1800	129	-		
1102300020	ARMA/T 15W	D30 840 WH								
1102301510	ARMA/T 15W	D45 830 SL			3000	>80	1800	129	176-280	
1102302520	ARMA/T 15W	D45 830 WH								
1102300220	ARMA/T 15W	D45 840 BK			4000	1800	129	-		
1102301450	ARMA/T 15W	D45 840 BK DALI								
1102301480	ARMA/T 15W	D45 840 SL								
1102300030	ARMA/T 15W	D45 840 WH								

Ном.напряжение DC, В	Ном.напряжение AC,В	Частота тока, Гц	Угол рассеивания, °	Пусковой ток, А	Вр.импульса пуск.тока, мкс	Класс энергоэффективности	Масса, кг	Длина(А), мм	Высота(С), мм	Установочный размер (D), мм
Номиналды кернеуі DC, В	Номиналды кернеуі AC, В	Тоқтың жиілігі, Гц	Шашырау бұрышы, °	Іске қосутғы, А	Іске қосу тоғының импульс уақыты, мкс	Энергия тиімділігі класы	Салмағы, кг	Ұзындығы (А), мм	Биіктігі (С), мм	Орнату өлшемі (D),мм
230	230	50-60	D15	18	2,8	A+	0,77	88	195	-
-										
230										
-										
230										
-			D45							
230										
-										
230										
230										

Артикул	Наименование	Исполнение	Мощность, Вт	Коэф. мощности, не менее	КЦТ (в сфере)** , К	CRI, Ra	Световой поток, лм	Свет. отдача, лм/Вт	Рабочее напряжение питания DC,В	Рабочее напряжение питания AC,В
Артикул	Атауы	Орындау	куаты, В	Қуат коэффициенті, кем емес	КЦТ (салада)** , К	CRI, Ra	Жарықтық ағын, лм	Жарық беру лм/Вт	DC,В қуат көзінің жұмыстық кернеуі	AC,В қуат көзінің жұмыстық кернеуі
1102302800	ARMA/T 15W	D45 930 BK	14	> 0,95	3000	>90	1800	129	-	176-280
1102302790	ARMA/T 15W	D45 940 BK			4000					
1102301290	ARMA/T 15W	D60 830 SL			3000	>80				
1102300230	ARMA/T 15W	D60 840 BK			4000					
1102300280	ARMA/T 15W	D60 840 SL								
1102300190	ARMA/T 15W	D60 840 WH								
1102300870	ARMA/T 15W	D60 940 BK				>90				
1102303190	ARMA/T 15W	D60 940 BK DALI			1600					
1102303200	ARMA/T 15W	D60 940 WH DALI								
1102300300	ARMA/T 28W	D15 840 BK	28	> 0,94	3000	>80	3400	121	-	176-264
1102300160	ARMA/T 28W	D15 840 SL								
1102300040	ARMA/T 28W	D15 840 WH								
1102301250	ARMA/T 28W	D30 830 WH								
1102300310	ARMA/T 28W	D30 840 BK		> 0,95						
1102300080	ARMA/T 28W	D30 840 SL								
1102300050	ARMA/T 28W	D30 840 WH								
1102300620	ARMA/T 28W	D45 830 BK		> 0,94						
1102300430	ARMA/T 28W	D45 830 SL			3000					
1102302460	ARMA/T 28W	D45 830 WH								

Ном.напряжение DC, В	Ном.напряжение AC,В	Частота тока, Гц	Угол рассеивания, °	Пусковой ток, А	Вр.импульса пуск.тока, мкс	Класс энергоэффективности	Масса, кг	Длина(А), мм	Высота(С), мм	Установочный размер (D), мм
Номиналды кернеуі DC, В	Номиналды кернеуі AC, В	Тоқтың жиілігі, Гц	Шашырау бұрышы, °	Іске қосытты, А	Іске қосу тоғының импульс уақыты, мкс	Энергия тиімділігі класы	Салмағы, кг	Ұзындығы (А), мм	Биіктігі (С), мм	Орнату өлшемі (D),мм
-	230	50-60	D45	18	2,8	A+	0,77	88	195	-
230			D60							
-			D15							
-			D30							
-			D45							

Артикул	Наименование	Исполнение	Мощность, Вт	Кэф. мощности, не менее	КЦТ (в сфере)** , К	CRI, Ra	Световой поток, лм	Свет. отдача, лм/Вт	Рабочее напряжение питания DC,В	Рабочее напряжение питания AC,В	
Артикул	Атауы	Орындау	куаты, В	Қуат коэффициенті, кем емес	КЦТ (салада)** , К	CRI, Ra	Жарықтық ағын, лм	Жарық беру лм/Вт	DC,В қуат көзінің жұмыстық кернеуі	AC,В қуат көзінің жұмыстық кернеуі	
1102300320	ARMA/T 28W	D45 840 BK	28	> 0,94	4000	>80	3400	121	-	176-264	
1102302720	ARMA/T 28W	D45 840 BK DALI									
1102302820	ARMA/T 28W	D45 840 RAL7045									
1102300170	ARMA/T 28W	D45 840 SL									
1102300060	ARMA/T 28W	D45 840 WH			3000	>90	2700	3200			114
1102302110	ARMA/T 28W	D45 930 BK									
1102301410	ARMA/T 28W	D45 930 SL									
1102300630	ARMA/T 28W	D45 BREAD WH			1750	4000	3400	121			
1102300370	ARMA/T 28W	D45 MEAT WH									
1102300330	ARMA/T 28W	D60 840 BK			> 0,95	3000	>90	3900			122
1102300180	ARMA/T 28W	D60 840 SL									
1102300290	ARMA/T 28W	D60 840 WH									
1102302710	ARMA/T 28W	D60 840 WH DALI									
1102300800	ARMA/T 28W	D60 930 BK									
1102300790	ARMA/T 28W	D60 930 WH									
1102300760	ARMA/T 28W	D60 FRUIT WH	5000	>80							
1102302630	ARMA/T 33W	D15 840 WH	32	> 0,95	4000	3900	122				
1102301040	ARMA/T 33W	D30 840 SL									

Ном.напряжение DC, В	Ном.напряжение AC,В	Частота тока, Гц	Угол рассеивания, °	Пусковой ток, А	Вр.импульса пуск.тока, мкс	Класс энергоэффективности	Масса, кг	Длина(А), мм	Высота(С), мм	Установочный размер (D), мм
Номиналы кернеуі DC, В	Номиналы кернеуі AC, В	Тоқтың жиілігі, Гц	Шашырау бұрышы, °	Іске қосаты, А	Іске қосу тогының импульс уақыты, мкс	Энергия тиімділігі класы	Салмағы, кг	Ұзындығы (А), мм	Биіктігі (С), мм	Орнату өлшемі (D),мм
-	230	50-60	D45	18	2,8	A+	0,77	88	195	-
				-	-					
			D60	18	2,8					
				D15						
	D30									

Артикул	Наименование	Исполнение	Мощность, Вт	Кэф. мощности, не менее	КЦТ (в сфере)** , К	CRI, Ra	Световой поток, лм	Свет. отдача, лм/Вт	Рабочее напряжение питания DC,В	Рабочее напряжение питания AC,В	
Артикул	Атауы	Орындау	куаты, В	Қуат коэффициенті, кем емес	КЦТ (салада)** , К	CRI, Ra	Жарықтық ағын, лм	Жарық берілімі/Вт	DC,В қуат көзінің жұмыстық кернеуі	AC,В қуат көзінің жұмыстық кернеуі	
1102301500	ARMA/T 33W	D30 840 WH	32	> 0,95	4000	>80	3900	122	-	176-264	
1102301400	ARMA/T 33W	D30 940 SL									>90
1102302310	ARMA/T 33W	D30 FISH SL			6500	>80					
1102301050	ARMA/T 33W	D45 840 SL			4000						
1102301020	ARMA/T 33W	D45 930 SL			3000	>90					
1102301030	ARMA/T 33W	D60 830 SL				>80					
1102302980	ARMA/T 33W	D60 930 BK				>90					
1102302350	ARMA/T 33W	D60 930 SL eco				>90					
1102300490	ARMA/T 35W	D15 840 BK			4000	>80					
1102300450	ARMA/T 35W	D15 840 WH									
1102300500	ARMA/T 35W	D30 840 BK									
1102300850	ARMA/T 35W	D30 840 SL									
1102300460	ARMA/T 35W	D30 840 WH									
1102300940	ARMA/T 35W	D45 830 SL									3000
1102300990	ARMA/T 35W	D45 830 WH									
1102300090	ARMA/T 35W	D45 840 BK									
1102300690	ARMA/T 35W	D45 840 SL									4000
1102300470	ARMA/T 35W	D45 840 WH									
1102300670	ARMA/T 35W	D45 930 SL			3000	>90					
1102300680	ARMA/T 35W	D60 830 SL				>80					

Ном.напряжение DC, В	Ном.напряжение AC,В	Частота тока, Гц	Угол рассеивания, °	Пусковой ток, А	Вр.импульса пуск.тока, мкс	Класс энергоэффективности	Масса, кг	Длина(А), мм	Высота(С), мм	Установочный размер (D), мм	
Номиналды кернеуі DC, В	Номиналды кернеуі AC, В	Тоқтың жиілігі, Гц	Шашырау бұрышы, °	Іске қосуты, А	Іске қосу тоғының импульс уақыты, мкс	Энергия тиімділігі класы	Салмағы, кг	Ұзындығы (А), мм	Биіктігі (С), мм	Орнау өлшемі (D),мм	
-	230	50-60	D30	18	2,8	A+	0,77	88	195	-	
			D45								
			D60						0,62	159	95
			D15						0,77	195	
			D30				0,9	106	220	-	
			D45								
			D60								

Артикул	Наименование	Исполнение	Мощность, Вт	Кэф. мощности, не менее	КЦТ (в сфере)** , К	CRI, Ra	Световой поток, лм	Свет. отдача, лм/Вт	Рабочее напряжение питания DC,В	Рабочее напряжение питания AC,В			
Артикул	Атауы	Орындау	куаты, В	Қуат коэффициенті, кем емес	КЦТ (салада)** , К	CRI, Ra	Жарықтық ағын, лм	Жарық беру лм/Вт	DC,В қуат көзінің жұмыстық кернеуі	AC,В қуат көзінің жұмыстық кернеуі			
1102300510	ARMA/T 35W	D60 840 BK	32	> 0,95	4000	>80	3900	122	-	176-264			
1102300890	ARMA/T 35W	D60 840 BK DALI											
1102300700	ARMA/T 35W	D60 840 SL											
1102300480	ARMA/T 35W	D60 840 WH											
1102300570	ARMA/T 38W	D15 840 BK	38		> 0,95		4000	4700			124	-	176-264
1102300520	ARMA/T 38W	D15 840 WH											
1102300650	ARMA/T 38W	D15 840 WH DALI											
1102300580	ARMA/T 38W	D30 840 BK											
1102300530	ARMA/T 38W	D30 840 WH											
1102301150	ARMA/T 38W	D45 830 BK											
1102300590	ARMA/T 38W	D45 840 BK											
1102301470	ARMA/T 38W	D45 840 BK DALI											
1102300540	ARMA/T 38W	D45 840 WH											
1102300420	ARMA/T 38W	D60 830 WH											
1102300560	ARMA/T 38W	D60 840 WH											
1102300150	ARMA/T 7W	D60 830 BK	7	> 0,95		3000	>80	1000	143	-	198-264		
1102301210	ARMA/T 7W	D60 840 BK											
1102300340	ARMA/T LED 33	BL D15 4000K eco	32			> 0,95		4000	>80		3900		
1102300250	ARMA/T LED 33	BL D60 4000K eco											

Ном.напряжение DC, В	Ном.напряжение AC,В	Частота тока, Гц	Угол рассеивания, °	Пусковой ток, А	Вр.импульса пуск.тока, мкс	Класс энергоэффективности	Масса, кг	Длина(А), мм	Высота(С), мм	Установочный размер (D), мм
Номиналы кернеу DC, В	Номиналы кернеу AC, В	Тоқтың жиілігі, Гц	Шашырау бұрышы, °	Іске қосаты, А	Іске қосу тоғының импульс уақыты, мкс	Энергия тиімділігі класы	Салмағы, кг	Ұзындығы (А), мм	Биіктігі (С), мм	Орнату өлшемі (D),мм
-	230	50-60	D60	18	2,8	A+	0,9	106	220	-
			D15							
			D30							
			D45							
			D60	5,2	460	A++	0,77	88	195	
			D15	18	2,8	A+				
			D60							

Артикул	Наименование	Исполнение	Мощность, Вт	Коэф. мощность, не менее	КЦТ (в сфере)** , К	CRI, Ra	Световой поток, лм	Свет. отдача, лм/Вт	Рабочее напряжение питания DC,В	Рабочее напряжение питания AC,В
Артикул	Атауы	Орындау	куаты, В	Қуат коэффициенті, кем емес	КЦТ (саллада)** , К	CRI, Ra	Жарықтық ағын, лм	Жарық берілімі/Вт	DC,В қуат көзінің жұмыстық кернеуі	AC,В қуат көзінің жұмыстық кернеуі
1102302450	ARMA/T LED 33W	D15 865 BL	32	> 0,95	6500	>80	3900	122	-	176-264
1102301490	ARMA/T LED 33W	D30 840 BL eco			4000					
1102301670	ARMA/T LED 33W	D45 840 WH eco								

RU Примечания:

- ** КЦТ (в сфере) - коррелированная цветовая температура излучения светильника, измеренная в интегрирующей сфере.
- Допустимое отклонение величин: мощности, светового потока, массы от номинальных значений составляет $\pm 10\%$.
- Допустимое отклонение значений КЦТ от номинального значения составляет $\pm 300\text{K}$.
- Питающая сеть должна быть защищена от коммутационных и грозовых импульсных помех.
- Качество электроэнергии должно соответствовать ГОСТ 32144-2013.
- Коэффициент пульсации светового потока $< 1\%$.
- Климатическое исполнение УХЛ4* соответствует ГОСТ 15150-69, ниже рабочее значение окружающего воздуха $+5^{\circ}\text{C}$.
- Степень IP соответствует ГОСТ IEC 60598-1-2017.
- Тип рассеивателя: Линзы из поликарбоната.
- ARMA/T LED 28 D60 MEAT (RAL 7005) - светильник со специальным спектром для освещения мяса и мясной продукции.
Для позиций с пометкой "FISH" в наименовании допустимое отклонение значений КЦТ от номинального значения составляет $\pm 500\text{K}$.
- Подробнее об указанных в таблице размерах светильника смотрите в разделе "Габаритные и установочные размеры светильника".
- Все параметры светильников указаны при номинальном напряжении питания и нормальных условиях эксплуатации.

Kaz Ескертулер:

- КТТ (сферада)-шырақтың сәулеленуіндегі корреляцияланған түстік температурасы, интегралданған сферада өлшенген.
- Шаманың ауытқу шегі: қуат, жарық ағыны, мөлшері номиналды маңыздың $\pm 10\%$ құрайды.
- КЦТ маңызының ауытқу шегі номиналды маңыздың $\pm 300\text{K}$ құрайды.
- Қуаттандыру желісі коммуникациялық және найзағай кедергілерінен қорғанылуы тиіс.
- Электр энергиясының сапасы ГОСТ 32144-2013 сәйкес келу керек.
- Жарық ағынының пульстелу коэффициенті $< 1\%$.
- Ауа райының мәні УХЛ4* 15150-69 МЕМСТ-іне , қоршаған ауаның төмен жұмыс мәні $+5^{\circ}\text{C}$.

Ном.напряжение DC, В	Ном.напряжение AC, В	Частота тока, Гц	Угол рассеивания, °	Пусковой ток, А	Вр.импульса пуск.тока, мкс	Класс энергоэффективности	Масса, кг	Длина(A), мм	Высота(C), мм	Установочный размер (D), мм
Номиналды кернеуі DC, В	Номиналды кернеуі AC, В	Тоқтың жиілігі, Гц	Шашырау бұрышы, °	Іске қосуты, А	Іске қосу тоғының импульс уақыты, мкс	Энергия тиімділігі класы	Салмағы, кг	Ұзындығы (А), мм	Биіктігі (С), мм	Орнату өлшемі (D), мм
-	230	50-60	D15	18	2,8	A+	0,77	88	195	-
			D30							
			D45							

- Қорғау дәрежесі IP, МЕМСТ IEC 60598-1-2017 сәйкес келеді.
- Қорғаныш шыны түрі:Поликарбонаттан жасалан линзалар.
- ARMA/T LED 28 D60 MEAT (RAL 7005) - ет және ет өнімдерін жарықтандыруға арналған арнайы спектрлі шам.
Атаудағы "FISH" белгісі бар позициялар үшін корреляцияланған түс температурасы (КТТ) мәндерінің номиналды мәннен рұқсат етілген ауытқуы $\pm 500\text{K}$ құрайды.
- Кестеде көрсетілген шамдалдың өлшемдері туралы толығырақ мәліметті "Шамдалдың габариттік және орнату өлшемдері" бөлімінен қараңыз.
- Шырақтардың барлық параметрлері қуат көзінің номиналды кернеуінде және пайдаланудың қалыпты жағдайларында көрсетілген.

Комплект поставки

- Светильник, шт - 1
- Паспорт, шт - 1
- Упаковка, шт - 1

Назначение и общие сведения

- Светильник трековый, на полупроводниковых источниках света (светодиодах) предназначен для освещения административно-общественных и торговых помещений.
- Источник света, содержащийся в светильнике, может быть заменен только производителем или его сервисным агентом.
- Светильник соответствует требованиям ТР ТС и ТР ЕАЭС.
- Светильник устанавливается непосредственно на шинопровод.
- Для светильников, управляемых по DALI протоколу, регулирование светового потока осуществляется в диапазоне от 1 до 100%.

Указания по технике безопасности

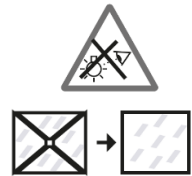
Не производить никаких работ со светильником при поданном на него напряжении.

Рабочее положение светильника должно исключать возможность смотреть на источник света с расстояния менее 0,5 м.

Запрещается эксплуатация светильника с поврежденным рассеивателем.

Запрещается самостоятельно производить разборку, ремонт или модификацию светильника. В случае возникновения неисправности необходимо сразу отключить светильник от питающей сети и обратиться на завод-изготовитель или в специализированную службу по ремонту и обслуживанию светильников.

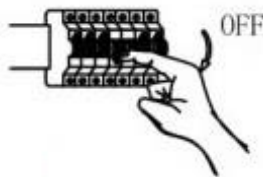
Светильники на полупроводниковых источниках света (светодиодах) относятся к малоопасным твердым бытовым отходам и утилизируются в соответствии с ГОСТ Р 55102-2012.



Правила эксплуатации и установка

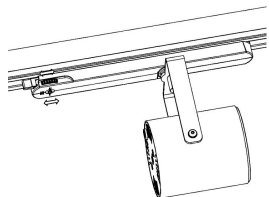
Эксплуатация светильника должна производиться в соответствии с «Правилами технической эксплуатации электроустановок потребителей». Установку, чистку светильника и замену компонентов производить только при отключенном питании. Очистку рассеивателя светильника производить по мере его загрязнения, мягкой тканью, смоченной в мыльном растворе. Внимание! Повреждение и загрязнение оптических элементов (линз, рассеивателей и светодиодов) приводит к уменьшению эффективности и преждевременному выходу светильника из строя.

1. Отключить питание в сети.

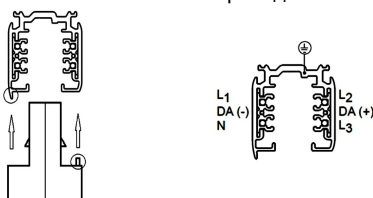


2. Распаковать светильник. Убедиться в правильности подключения нейтрального провода ввода питания шинопровода!

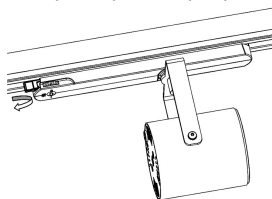
3. Выбор нужной фазы (1,2 или 3) осуществляется поворотом диска переключателя адаптера до крепления в шинопроводе или после.



4. Установить светильник на шинопроводе с помощью адаптера. При установке обратить внимание на расположение выступов адаптера и шинопровода. Монтаж светильника проводить только в обесточенном состоянии шинопровода.



5. Зафиксировать адаптер путем поворота фиксатора, расположенного на нем.



6. При демонтаже светильника, освободить адаптер путем поворота фиксатора и вытащить его из шинопровода.

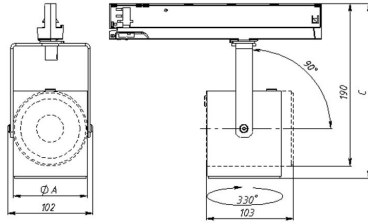
7. Запрещается использовать в контакте с адаптером или другими компонентами осветительной системы любые виды растворителя, клея, смазки и т.д. Эти материалы могут привести к повреждению компонентов осветительной системы.

8. Пользователь несет ответственность за электрическую, механическую и тепловую совместимость между светильником и шинопроводной системой, на которую он установлен.

**Установку и подключение светильника должен выполнять специалист
–электромонтажник, соответствующей квалификации.**

Габаритные и установочные размеры светильника

1. ARMA/T мощностью до 33 Вт включительно.



2. ARMA/T мощностью 35-38 Вт включительно.

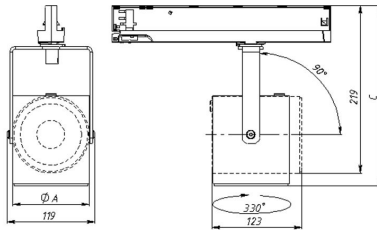
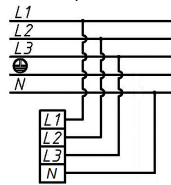
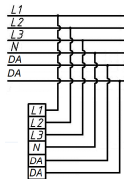


Схема подключения

1. Схема подключения светильника к питающей сети.



2. Схема подключения светильника к питающей сети с регулируемым драйвером по системе DALI .



Гарантийные обязательства

- Завод-изготовитель обязуется безвозмездно отремонтировать или заменить светильник, вышедший из строя не по вине покупателя в условиях нормальной эксплуатации, в течение гарантийного срока.
- Светильник является обслуживаемым прибором. При установке светильника необходимо предусмотреть возможность свободного доступа для его обслуживания или ремонта. Завод-производитель не несет ответственности и не компенсирует затраты, связанные со строительными-монтажными работами и наймом специальной техники при отсутствии свободного доступа к светильнику для его обслуживания или ремонта.
- Гарантийный срок – 36 месяцев с даты поставки светильника.

- Гарантийные обязательства не признаются в отношении изменения оттенков окрашенных поверхностей и пластиковых частей в процессе эксплуатации.
- Гарантийный срок на блоки резервного питания (поставляемые в комплекте с аккумуляторной батареей), а также на компоненты систем управления освещением (поставляемые без светильников), составляет 12 (двенадцать) месяцев с даты поставки.
- Световой поток в течение гарантийного срока сохраняется на уровне не ниже 70% от заявляемого номинального светового потока, значение коррелированной цветовой температуры и область допустимых значений коррелированной цветовой температуры в течение гарантийного срока - согласно приведенным в ГОСТ 34819-2021.
- Гарантия сохраняется в течение указанного срока при условии, что сборка, монтаж и эксплуатация светильников производится специально обученным техническим персоналом и в соответствии с паспортом на изделие.
- Срок службы светильников в нормальных климатических условиях при соблюдении правил монтажа и эксплуатации составляет:
8 лет – для светильников, корпус и/или оптическая часть (рассеиватель) которых изготовлены из полимерных материалов.
10 лет – для остальных светильников.
- Производитель оставляет за собой право на внесение изменений в конструкцию изделия улучшающие потребительские свойства. Кроме того, производитель не несет ответственности за возможные опечатки и ошибки, возникшие при печати.
- Хранение.
Светильники должны храниться в отопляемых и вентилируемых складах, хранилищах с кондиционированием воздуха, расположенных в любом макроклиматическом районе при температуре от +5 до +40°C и относительной влажности не более 80%.
NiCd, NiMH аккумуляторы: Температурный диапазон +5 до +40°C
При длительном хранении более полугода рекомендуется производить заряд аккумуляторов – 5 циклов заряда разряда.
Условия транспортирования светильников должны соответствовать группе “Ж” ГОСТ 23216.
Транспортировать в упаковке производителя любым видом транспорта при условии защиты от механических повреждений и непосредственного воздействия атмосферных осадков.

Свидетельство о приемке

Светильник соответствует ТУ 27.40.25-001-88466159-2019 и признан годным к эксплуатации. Светильник сертифицирован.

Информация о дате выпуска, контролере и упаковщике указана на титульном листе.

Завод-изготовитель: ООО "МГК "Световые Технологии"

Адрес завода-изготовителя: 390010, Россия, г. Рязань, ул. Магистральная д.10 а.

Дата продажи _____

Штамп магазина

Более подробную информацию Вы можете найти на нашем сайте www.LTcompany.com

Телефон бесплатной горячей линии

8 800 333-23-77

Жеткізілім жиынтығы

- Шамдал, дана - 1
- Төлқұжат, дана - 1
- Орам, дана - 1

Міндетті және жалпы мәліметтер

- трек(ті) шамшырақ, жартылай өткізгішті жарық көздерінде (жарық диодтарында) әкімшілік-қоғамдық және сауда үй-жайларды жарықтандыру үшін арналған.
- Шамшырақтың қуаттандыру көзін өндіруші немесе оның қызмет көрсету агенті арқылы ауыстырыға болады.
- Шам КО ТР ,ЕЭО ТР талаптарына сәйкес келеді.
- Шыраққа шиносым тікелей орнатылады.
- DALI хаттамасымен басқарылатын шырақтар үшін жарық ағынының реттелімі 1 мен 100 % диапазонында орындалады.

Міндеті және жалпы мәліметтер

- Тоқ жүйесінде кернеу берген кезде шамшашырақпен ешқандай жұмыс жүргізуге болмайды.

- Шамшырақтың жұмыс орны жарық көзіне 0,5 м кем қашықтықтан қарау мүмкіндігін шектейтіндей орналасуы керек.

- Шашыратқышы бүлінген шамшырақты эксплуатациялауға тыйым салынады.

- Шамдалды түрлендіру, жөндеу немесе өздігінен бөлшектеу тыйым салынады. Жарамсыздығы байқала бастаған кезде шамдалды жеткізу желісінен өшіру керек және зауыт-өндірушіге немесе арнайы жөндеу мен қызмет көрсету орталықтарына көрсету керек.

- Жартылай өткізгіш Жарық көздеріндегі (жарықдиодты) шамдар аз қауіпті қатты тұрмыстық қалдықтарға жатады және Р 55102-2012 ГОСТ сәйкес кәдеге жаратылады.

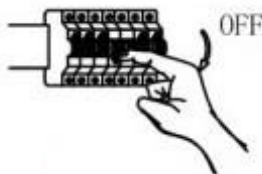


Пайдалану және орнату қондыру ережелері

Шамшырақтың пайдалану "Тұтынушылардың электр қондырғыларын техникалық пайдалану ережелеріне " сәйкес келу керек.

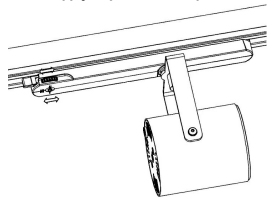
Орнату, шамды тазалау және компоненті ауыстыру тек тоқтан ажыратылған кезде жүргізуге болады. Шамшырақтың шашыратқышын ластанған сайын сабын ерітіндісінде суланған жұмсақ матамен тазалау қажет. Назар аударыңыз! Оптикалық элементтердің (линзалардың, шашыратқыштар мен жарық диодтардың) зақымдалуы мен ластануы шырағданның тиімділігінің азаюына және оның мерзімінен бұрын істен шығуына әкеп соқтырады.

1. Желідегі қоректендіруді өшіру керек.

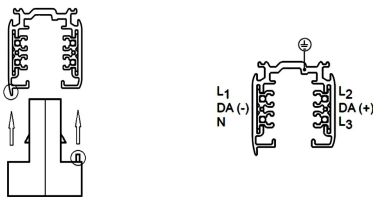


2. Шамшырақты ашу керек. Шинасымның қоректендіруін енгізуінің бейтарап сымын қосудың дұрыстығына көз жеткізу керек.

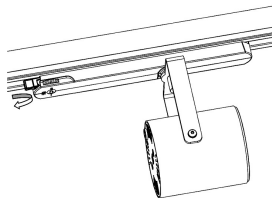
3. Дұрыс фазаны таңдау (1, 2 немесе 3) шинасымға адаптерді бекітуге дейін немесе бекіткеннен кейін ауыстырғыш дискін бұру арқылы жүзеге асырылады.



4. Адаптердің көмегімен шинасымда шамшырақты орнату керек. Орнатқан кезде адаптер мен шино сымның дөңес жерлерінің орналасуына назар аудару керек. Шамшырақ монтажын шинасым тоқсызданған жағдайда жүргізу керек.



5. Адаптерді оның үстінде орнатылған фиксаторды бұру арқылы бекіту керек.



6. Шырақты демонтаждағанда фиксатор бұрылысымен адаптерді босатыңыз және шиносымнан оны шығарыңыз.

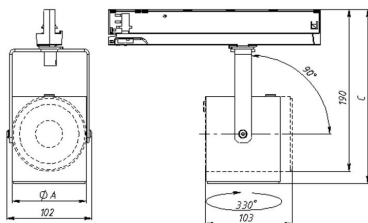
7. Адаптермен немесе жарықтандыру жүйесінің басқа құраушыларымен еріткіштің, желімнің, майдың және т.с.с. кез келген түрлерін контактіде пайдалануға тыйым салынады. Бұл материалдар жарықтандыру жүйесінің құраушыларының бұзылуына алып келуі мүмкін.

8. Пайдаланушы шамшырақ пен ол орнатылған шинасым жүйесінің арасындағы электрлік, механикалық және жылулық сәйкестікке жауапты болады.

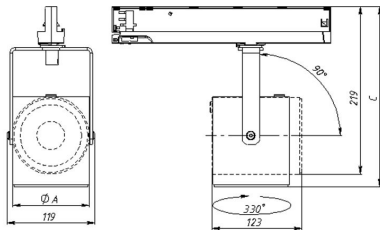
Шамшырақты орнату және қосу жұмыстарын маман - біліктілігі сәйкес электрмонтаждаушы орындауы керек.

Шамшырақтың габариттік және орнату өлшемдері

1. Қуаты 33 Вт қоса алғанда ARMA/T.

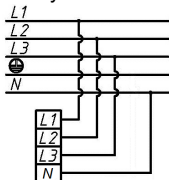


2. 35-38 Вт қосатын қуаты бар ARMA/T.

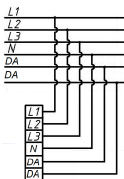


Қосу сызбасы

1. Шамдалдың қуаттандыру желісіне қосылу сызбасы.



2. Шамдалдың DALI жүйесі бойынша реттейтін драйвері бар қуаттандыру желісіне қосылу сызбасы.



Кепілдік міндеттемелері

- Өндіруші зауыт кепілдік мерзім кезеңінде қалыпты пайдаланылған және орнату ережелері сақталған жағдайда сатып алушының кінәсінен тыс істен шыққан шамшырақты ақысыз жөндеуге немесе алмастыруға міндеттенеді.
- Шамшырақ қызмет көрсету құрылғысы боп табылады. Шамшырақты қондырғанда оның еркін қызмет көрсету немесе жөндеу кезіндегі кедергісіз қол жеткізуін қамтамасыз ету қажет. Өндіруші-зауыт шамшырақтың техникалық қызмет көрсету немесе жөндеу жұмыстарын өткізу үшін шамшыраққа еркін қол жеткізу болмаған кезде құрылыс жұмыстары немесе арнайы жабдықтарды жалдауға байланысты шығындарды өтемейді және оған жауапты емес.
- Кепілдік мерзімі - шамшырақ жеткізілген күннен бастап 36 ай.
- Кепілдік міндеттері эксплуатация барысында боялған беттің және пластик беттердің өзгеруіне орындалмайды.
- Резервтік қоректендіру блоктарының (аккумулятор батареясымен жинақта жеткізілетін), сонымен бірге жарықтандыруды басқару жүйесінің құраушыларының кепілдік мерзімі жеткізілген күннен бастап 12 (он екі) айды құрайды.
- Жарық ағыны кепілдік мерзімінің барысында ұсынылатын номинал жарық ағынынан 70% төмен емес деңгейінде сақталады, кепілдік мерзімінің барысында өзгертілген түс температурасының мәні және өзгертілген түс температурасының рұқсат етілген мәндерінің аумағы - MEMCT 34819-2021 келтірілген мәндерге сәйкес.
- Жинақтау, қондыру және қызмет көрсетуі өнімге берілген төлқұжатқа сәйкес келетін болса, кепілдік көрсетілген мерзімге дейін сақталынады.

- Қалыпты климаттық жағдайда монтаж және эксплуатация ережелерін орындаған кезде шамшырақтардың жарамдылық мерзімі келесідей болады:
8 жыл - корпусы және/немесе оптикалық бөлігі (шашыратқыш) полимер материалдан жасалған,
10 жыл - басқа шамдалдар үшін.
- Өндірушіде осы бұйымның құрылымына тұтыну қасиеттерін жақсарту мақсатында өзгерістер енгізу құқығы болады. Сонымен қатар, өндіруді баспа барысындағы баспа қателері мен басқа да қателер үшін жауапты болмайды.
- Сақтау және тасымалдау.
Шамдал жылытылатын және желдетілетін, ауаны баптайтын қоймаларда сақталуы тиіс, кез-келген макроклиматты аймақтарда температурасы +5 тан +40°С дейін және қатысты ылғалдылығы 80% көп емес жағдайда бейімделінген.
NiCd, NiMh аккумуляторлары: Температуралық диапазондары +5 до +40°С
Жарты жылдан астам уақытта сақтау үшін аккумулятор қуаттандыруы -5 қуатсыздандыру циклімен істен шығуы ұсынылады. Шамдалдарды тасысалдау шарттары МЕМСТ 23216 «Ж» тобымен сәйкес болуы қажет.
Кез келген тасымалмен өндірушінің қаптамасымен тасымалдауға болады, тек механикалық ақаулардан сақтық және атмосфералық шөгуге ықпал етуінен шарты болған жағдайда.

Қабылдау туралы куәлік

Шырақ ТУ 27.40.25-001-88466159-2019 сәйкес және қолдануға жарамды болып табылды. Шырақ сертифицикатталған.

Шығарылған күні, бақылаушы және ораушы туралы ақпарат басты бетте көрсетілген.

Өндіруші зауыт: "МГК"ЖШҚ Жарық Технологиялары"

Өндіруші зауыттың мекен-жайы: 390010, Ресей, Рязань қ., Магистральная көш., 10 а үй.

Сату күні _____

Дүкен мөртаңбасы

Толық ақпаратты сіз біздің веб-сайтымызда www.LTcompany.com көре аласыз.

Тегін желісінің телефоны

8 800 099-77-70

02.04.2026 2:13:47