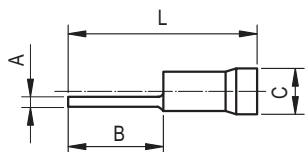


## Круглые штыревые наконечники с изолированным фланцем НШКИ



### Назначение

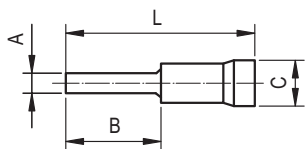
- для оконцевания кабеля и проводов с медными жилами сечением от 0,25 до 6 мм<sup>2</sup> в электрических цепях переменного и постоянного тока напряжение до 600 В.

### Характеристики

- материал контактной части – медь М1;
- покрытие – лужение;
- материал изоляции – ПВХ.

Сечение провода, мм <sup>2</sup>	Максимальный ток, А	Размер, мм				L	Цвет изоляции	Код
		A	B	C				
0,25–1,5	19	1,7	9,0	1,8	20,5	красный	2A1CP	
0,25–1,5	19	1,7	11,5	1,8	22,5	красный	2A1P	
1,5–2,5	27	1,8	7,0	2,3	19,0	синий	2B1CP	
1,5–2,5	27	1,8	11,0	2,3	22,0	синий	2B1P	
2,5–6	48	2,6	13,0	3,6	27,5	желтый	2C1P	

## Плоские штыревые наконечники с изолированным фланцем НШПИ



### Назначение

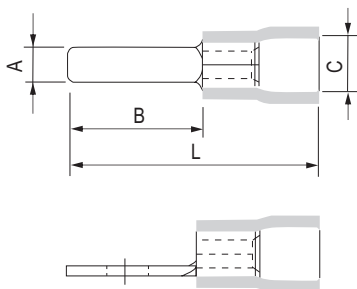
- для оконцевания кабеля и проводов с медными жилами сечением от 0,25 до 6 мм<sup>2</sup> в электрических цепях переменного и постоянного тока напряжение до 600 В.

### Характеристики

- материал контактной части – медь М1;
- покрытие – лужение;
- материал изоляции – ПВХ;
- класс горючести – V0 по UL 94.

Сечение провода, мм <sup>2</sup>	Максимальный ток, А	Размер, мм				L	Цвет изоляции	Код
		A	B	C				
0,25–1,5	19	3	12	1,8	22	красный	2A11P	
0,25–1,5	19	3	9	1,8	19	красный	2A11CP	
0,25–1,5	19	2,5	17	1,8	28	красный	2A11LP	
1,5–2,5	27	3	12	2,3	24,5	синий	2B11P	
1,5–2,5	27	2,5	17	2,3	28	синий	2B11LP	
2,5–6	48	3,9	9	3,6	27,5	желтый	2C11CP	
2,5–6	48	3,9	13	3,6	30	желтый	2C11P	

## Плоские штыревые наконечники с изолированным фланцем, виброустойчивое исполнение НШПИ



### Назначение

- для оконцевания кабеля и проводов с медными жилами сечением от 0,5 до 6 мм<sup>2</sup> в электрических цепях переменного и постоянного тока напряжение до 600 В.

### Характеристики

- материал контактной части – медь М1;
- материал изоляции – ПВХ;
- покрытие – лужение;
- максимальная температура эксплуатации – до +85 °С;
- класс горючести – V0 по UL 94.

### Особенности

- двойная гильза позволяет увеличить прочность контакта и повысить виброустойчивость соединения;
- внутренняя поверхность контактной гильзы имеет зазубрины, позволяющие увеличить плотность контакта при обжиме.

Сечение провода, мм <sup>2</sup>	Максимальный ток, А	Размер, мм				L	Цвет изоляции	Код
		A	B	C				
0,5–1,5	19	2,3	10	4,2	20	красный	IFP-1,5-10	
0,5–1,5	19	3	11	4,2	21	красный	IFP-1,5-11	
0,5–1,5	19	2,2	18	4,2	28	красный	IFP-1,5-18	
1,5–2,5	27	2,4	13	4,7	23	синий	IFP-2,5-13	
1,5–2,5	27	2,2	18	4,7	28	синий	IFP-2,5-8	
4–6	48	2,8	10	6,5	21,2	желтый	IFP-6,0-10	
4–6	48	4,5	14	6,5	25,2	желтый	IFP-6,0-14	