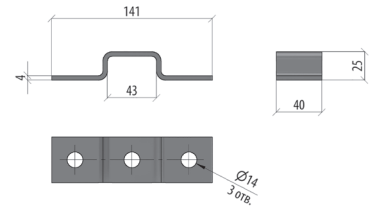
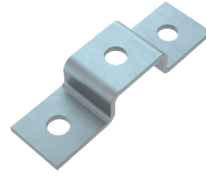


## ПРЯМОУГОЛЬНАЯ СКОБА ДЛЯ СТРАТ-ПРОФИЛЯ 41X21 MM

### PS41-21

Используется для формирования сложных конструкций и узлов креплений на основе С-образного профиля. Толщина стали 4.0 мм. Кратность: 1 шт.

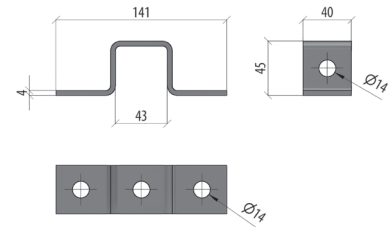
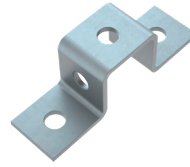


Артикул	Наименование	T	SZ	HD	RAL	INOX304	INOX316L
PS41-21	Прямоугольная скоба для страт-профиля 41x21 мм	0,19	L012017	L011025	L018666	L027790	L025555

## ПРЯМОУГОЛЬНАЯ СКОБА ДЛЯ СТРАТ-ПРОФИЛЯ 41X41 MM

### PS41-41

Используется для формирования сложных конструкций и узлов креплений на основе С-образного профиля. Толщина стали 4.0 мм. Кратность: 1 шт.

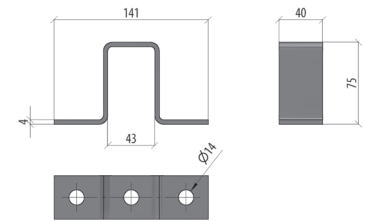


Артикул	Наименование	T	SZ	HD	RAL	INOX304	INOX316L
PS41-41	Прямоугольная скоба для страт-профиля 41x41 мм	0,23	L010394	L08810	L013637	L024081	L025556

## ПРЯМОУГОЛЬНАЯ СКОБА ДЛЯ СТРАТ-ПРОФИЛЯ 41X72 MM

### PS41-72

Используется для формирования сложных конструкций и узлов креплений на основе С-образного профиля. Толщина стали 4.0 мм. Кратность: 1 шт.

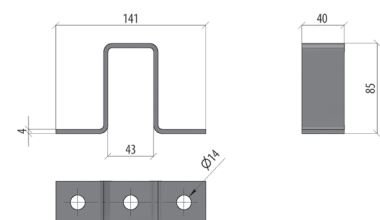
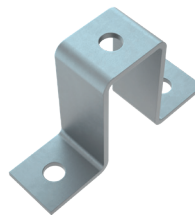


Артикул	Наименование	T	SZ	HD	RAL	INOX304	INOX316L
PS41-72	Прямоугольная скоба для страт-профиля 41x72 мм	0,41	L024058	L024059	L024060	L024061	L024062

## ПРЯМОУГОЛЬНАЯ СКОБА ДЛЯ СТРАТ-ПРОФИЛЯ 41X82 MM

### PS41-82

Используется для формирования сложных конструкций и узлов креплений на основе С-образного профиля. Толщина стали 4.0 мм. Кратность: 1 шт.



Артикул	Наименование	T	SZ	HD	RAL	INOX304	INOX316L
PS41-82	Прямоугольная скоба для двойного страт-профиля 41x82 мм	0,45	L011720	L012201	L016097	L027791	L025557

**SZ** – оцинковка по методу Сендзимира  
**HD** – горячий цинк

**RAL** – покраска в цвет палитры RAL  
**INOX** – нержавеющая сталь

**H** – высота, мм  
**A** – исходная ширина, мм

**B** – ширина перехода, мм  
**L** – длина, мм

**S** – толщина, мм  
**T** – вес за ед. изм., кг