

METEORIT L



Артикул	Наименование позиции	Режим работы	Срок службы источника света, ч	Нормируемая продолжительность аварийной работы, ч	Номинальный световой поток, лм		Номинальная потребляемая мощность, Вт	Коеффициент мощности	Класс защиты	Рабочая температура, °С
					в нормальном режиме	в аварийном режиме				

№4 Централизованная система аварийного освещения с электрическим источником ЦАУ BS-ELECTRO-4-400/220 (без адресного управления, напряжение питания =220V / 230V, 50Hz)

№5.1 Централизованная система аварийного освещения с электрическим источником: ЦАУ BS-ELECTRO-5-400/220 (с адресным управлением каждой группой световых приборов, напряжение питания =220V / 230V, 50Hz)

№6 Централизованная система аварийного освещения с электрическим источником: ИБП BS-REZERV-6-230/230 (напряжение питания 230V, 50Hz)

Аварийный светильник централизованного электропитания

a26764	BS-METEORIT-10-L1-ELON 3000K	централизованный	150 000 (2 x 75 000)	-	900	900	7,8	0,96	II	-40...+40
a26764	BS-METEORIT-10-L1-ELON 5000K	централизованный	150 000 (2 x 75 000)	-	900	900	7,8	0,96	II	-40...+40
a26767	BS-METEORIT-10-L1-ELON 3000K	централизованный	150 000 (2 x 75 000)	-	1350	1350	11,4	0,99	II	-40...+40
a26769	BS-METEORIT-10-L2-ELON 5000K	централизованный	150 000 (2 x 75 000)	-	1350	1350	11,4	0,99	II	-40...+40

№5.2 Централизованная система аварийного освещения с электрическим источником: ЦАУ BS-ELECTRO-5-400/220 (с адресным управлением каждым световым прибором, напряжение питания =220V / 230V, 50Hz)

Аварийный светильник централизованного электропитания с адресным управлением

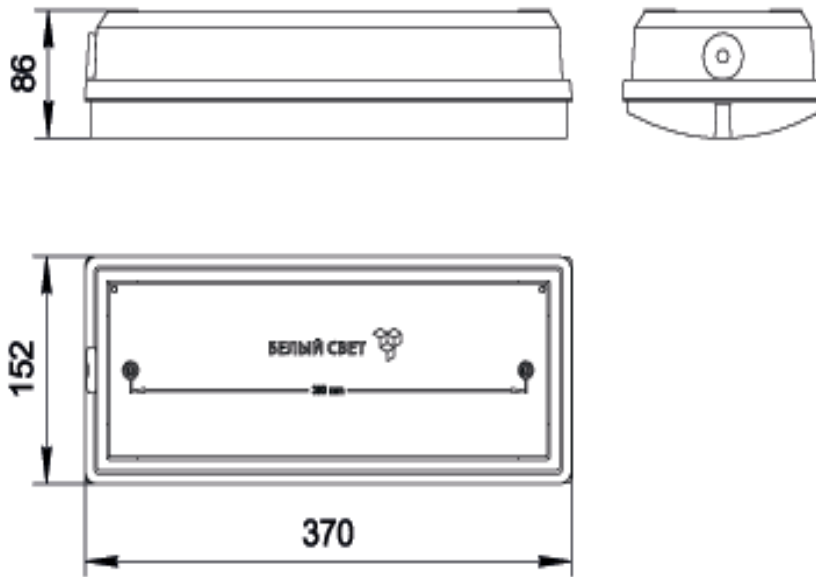
a26773	BS-METEORIT-10-L1-BSE5 3000K	централизованный	150 000 (2 x 75 000)	-	900	900	9,8	0,96	I	-20...+40
a26775	BS-METEORIT-10-L1-BSE5 5000K	централизованный	150 000 (2 x 75 000)	-	900	900	9,8	0,96	I	-20...+40
a26776	BS-METEORIT-10-L2-BSE5 3000K	централизованный	150 000 (2 x 75 000)	-	1350	1350	13,4	0,99	I	-20...+40
a26778	BS-METEORIT-10-L2-BSE5 5000K	централизованный	150 000 (2 x 75 000)	-	1350	1350	13,4	0,99	I	-20...+40

№7 Системы аварийного освещения с напряжением питания групповых цепей аварийного освещения =24V

Аварийный светильник централизованного электропитания (=24V)

a27058	BS-METEORIT-10-L1-24 5000K	централизованный	150 000 (2 x 75 000)	-	900	900	12	0,99	II	-40...+40
a26784	BS-METEORIT-10-L2-24 5000K	централизованный	150 000 (2 x 75 000)	-	1350	1350	12	0,99	II	-40...+40

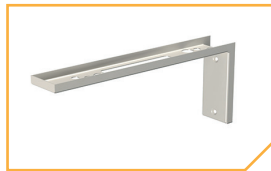
ГАБАРИТНЫЕ РАЗМЕРЫ



АКСЕССУАРЫ



a2333
Решетка защитная
BS-R-1



a4086
Кронштейн BS-K-3
*(для крепления
перпендикулярно плоскости
стены)*

КСС

