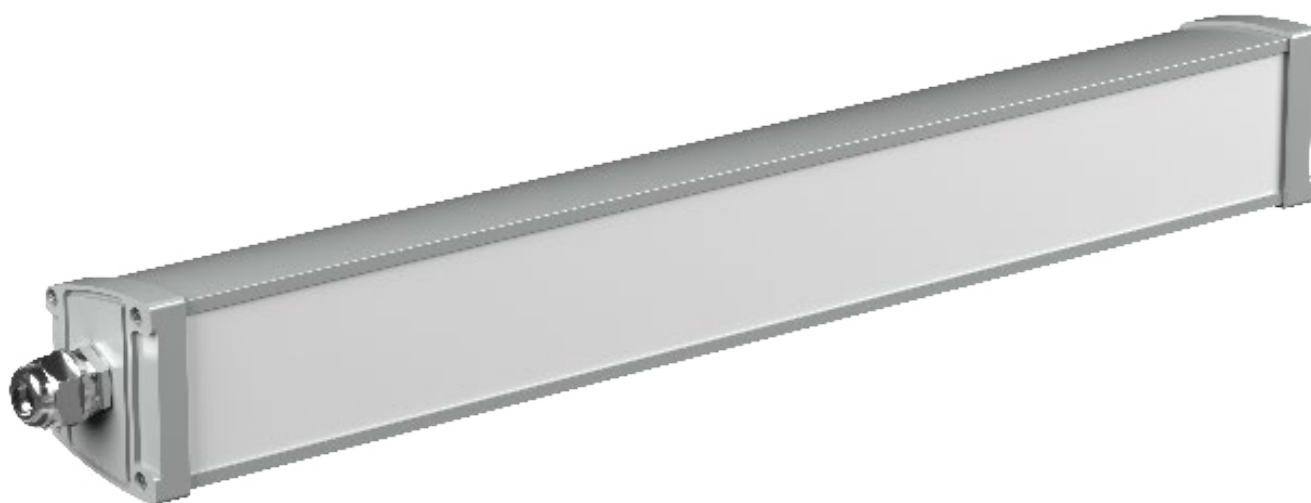
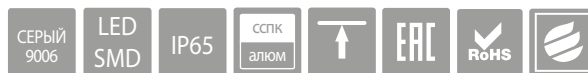




Новая серия
аварийных светильников

AMON L2 650



AMON® STABILAR® REZERV®

Зарегистрированный товарный знак ООО «Белый свет 2000».

НАЗНАЧЕНИЕ

Аварийные светильники AMON® производятся в 5 сериях с длиной корпуса светового прибора: L1 - 350 мм, L2 - 650 мм, L3 - 950 мм, L4 - 1250 мм, L5 - 1550 мм.

В данной листовке представлена серия AMON L2 650 с длиной корпуса 650 мм.

Централизованные аварийные светильники серии AMON® рекомендованы к применению не только в системах аварийного освещения, но и в системах рабочего освещения, например на объектах промышленности, паркингах, складах и объектах ЖКХ.

ПРЕИМУЩЕСТВА

- ➔ матовый рассеиватель из светостабилизированного поликарбоната обеспечивает отсутствие слепимости;
- ➔ централизованные светильники могут применяться в системах аварийного освещения;
- ➔ централизованные аварийные светильники имеют высокий световой поток при компактных размерах;
- ➔ широкий выбор модификаций светильников как по мощности и световому потоку, так и по цветовой температуре;
- ➔ высокие показатели световой эффективности автономных моделей аварийных светильников серии AMON L2 650 обеспечиваются функцией GBC (Gentle battery charge - бережный заряд АКБ, [читать на сайте](#)), которая поддерживается источниками аварийного питания товарного знака STABILAR.

Аварийные светильники серии AMON L2 650 представлены в технических решениях Тр №1, Тр №2, ТР №4, ТР №5.1, ТР №5.2, ТР №6 см. Таблицу №1. Заявленные сроки службы подтверждены расчетами в соответствии со стандартом организации АПСС СТО.69159079-03-2019 «ПРИБОРЫ ОСВЕТИТЕЛЬНЫЕ СВЕТОДИОДНЫЕ. Надежность. Методы оценки и правила предоставления информации»:

КОНСТРУКЦИЯ

Корпус аварийного светильника изготовлен из анодированного алюминия. Цвет корпуса Серый RAL 9006. Рассеиватель изготовлен из светостабилизированного поликарбоната.

МОНТАЖ

Аварийные светильники серии AMON L2 650 предназначены для крепления к потолку, лотку, на шпильку М8 или на подвес.

ТЕХНИЧЕСКИЕ ХАРАКТЕРИСТИКИ

- ➔ Габаритные размеры – 650x85,5x78 мм;
- ➔ Степень защиты от внешних воздействий – IP65;
- ➔ Срок службы источника света – технология LED SMD, срок службы до 50 000 часов;
- ➔ Гарантийный срок службы – до 5 лет;

Таблица 1. Список моделей с основными характеристиками

Артикул	Наименование позиции	Режим работы	Нормируемое время работы в аварийном режиме, ч	Номинальный световой поток в нормальном режиме, лм	Номинальный световой поток в аварийном режиме, лм	Световая отдача, лм/Вт	Номинальная потребляемая мощность, Вт*	Коэффициент мощности	Класс защиты от поражения током	Рабочая температура С
№1. Автономная система аварийного освещения с функцией Telecontrol										
Автономный аварийный светильник эвакуационного освещения с функцией TELECONTROL										
a28981	BS-AMON-51-L2-STABILAR2 V01 3000K	универсальный	1	3000	400	120	25	0,98	I	+1...+35
a28982	BS-AMON-51-L2-STABILAR2 V01 4000K	универсальный	1	3200	450	128	25	0,98	I	+1...+35
a28983	BS-AMON-51-L2-STABILAR2 V01 5000K	универсальный	1	3200	450	128	25	0,98	I	+1...+35
a28987	BS-AMON-53-L2-STABILAR2 V01 3000K	универсальный	3	3000	400	115	26	0,98	I	+1...+35
a28988	BS-AMON-53-L2-STABILAR2 V01 4000K	универсальный	3	3200	450	123	26	0,98	I	+1...+35
a28989	BS-AMON-53-L2-STABILAR2 V01 5000K	универсальный	3	3200	450	123	26	0,98	I	+1...+35
a28984	BS-AMON-51-L2-STABILAR2 V01 3000K ICE20	универсальный	1	3000	400	120	25	0,98	I	-20...+35
a28985	BS-AMON-51-L2-STABILAR2 V01 4000K ICE20	универсальный	1	3200	450	128	25	0,98	I	-20...+35
a28986	BS-AMON-51-L2-STABILAR2 V01 5000K ICE20	универсальный	1	3200	450	128	25	0,98	I	-20...+35
a28990	BS-AMON-53-L2-STABILAR2 V01 3000K ICE20	универсальный	3	3000	400	115	26	0,98	I	-20...+35
a28991	BS-AMON-53-L2-STABILAR2 V01 4000K ICE20	универсальный	3	3200	450	123	26	0,98	I	-20...+35
a28992	BS-AMON-53-L2-STABILAR2 V01 5000K ICE20	универсальный	3	3200	450	123	26	0,98	I	-20...+35

№2. Автономная система аварийного освещения с функциями AUTOTEST, TELECOMAND, FELS и MSS
Автономный аварийный светильник эвакуационного освещения с функцией AUTOTEST, TELECOMAND, FELS и MSS

a29064	BS-AMON-51-L2-STABILAR3 V01 3000K	универсальный	1	3000	400	120	25	0,98	I	+1...+35
a29065	BS-AMON-51-L2-STABILAR3 V01 4000K	универсальный	1	3200	450	128	25	0,98	I	+1...+35
a29066	BS-AMON-51-L2-STABILAR3 V01 5000K	универсальный	1	3200	450	128	25	0,98	I	+1...+35
a29070	BS-AMON-53-L2-STABILAR3 V01 3000K	универсальный	3	3000	400	115	26	0,98	I	+1...+35
a29071	BS-AMON-53-L2-STABILAR3 V01 4000K	универсальный	3	3200	450	123	26	0,98	I	+1...+35
a29072	BS-AMON-53-L2-STABILAR3 V01 5000K	универсальный	3	3200	450	123	26	0,98	I	+1...+35
a29067	BS-AMON-51-L2-STABILAR3 V01 3000K ICE20	универсальный	1	3000	400	120	25	0,98	I	-20...+35
a29068	BS-AMON-51-L2-STABILAR3 V01 4000K ICE20	универсальный	1	3200	450	128	25	0,98	I	-20...+35
a29069	BS-AMON-51-L2-STABILAR3 V01 5000K ICE20	универсальный	1	3200	450	128	25	0,98	I	-20...+35
a29073	BS-AMON-53-L2-STABILAR3 V01 3000K ICE20	универсальный	3	3000	400	115	26	0,98	I	-20...+35
a31488	BS-AMON-53-L2-STABILAR3 V01 4000K ICE20	универсальный	3	3200	450	123	26	0,98	I	-20...+35
a29074	BS-AMON-53-L2-STABILAR3 V01 5000K ICE20	универсальный	3	3200	450	123	26	0,98	I	-20...+35
a29075	BS-AMON-51-L2-STABILAR3 V01 3000K MSS3	универсальный	1+1+1	3000	400	120	25	0,98	I	+1...+35
a29076	BS-AMON-51-L2-STABILAR3 V01 4000K MSS3	универсальный	1+1+1	3200	450	128	25	0,98	I	+1...+35
a29077	BS-AMON-51-L2-STABILAR3 V01 5000K MSS3	универсальный	1+1+1	3200	450	128	25	0,98	I	+1...+35

№4 Централизованная система аварийного освещения с электрическим источником ЦАУ BS-ELECTRO-4-400/220 (без адресного управления, напряжение питания =220V)

№5.1. Централизованная система аварийного освещения с электрическим источником: ЦАУ BS-ELECTRO-5-400/220 (с адресным управлением каждой группой световых приборов, напряжение питания =220V)

ТР№6 Централизованная система аварийного освещения с электрическим источником: ИБП BS-REZERV-6-230/230 (напряжение питания 230V, 50 Hz)

Аварийный светильник централизованного электропитания/светильник рабочего освещения

a29171	BS-AMON-10-L2-LED V01 3000K	централизованный	0	3000	3000	132	22,7	0,98	I	-40...+40
a27032	BS-AMON-10-L2-LED V01 4000K	централизованный	0	3200	3200	140	22,7	0,98	I	-40...+40
a29172	BS-AMON-10-L2-LED V01 5000K	централизованный	0	3200	3200	140	22,7	0,98	I	-40...+40
a29173	BS-AMON-10-L2-BZ V02 3000K	централизованный	0	3900	3900	125	31	0,98	I	-40...+40
a29174	BS-AMON-10-L2-BZ V02 4000K	централизованный	0	4100	4100	132	31	0,98	I	-40...+40
a29175	BS-AMON-10-L2-BZ V02 5000K	централизованный	0	4100	4100	132	31	0,98	I	-40...+40

№5.2. Централизованная система аварийного освещения с электрическим источником: ЦАУ BS-ELECTRO-5-400/220 (с адресным управлением каждым световым прибором, напряжение питания =220V)

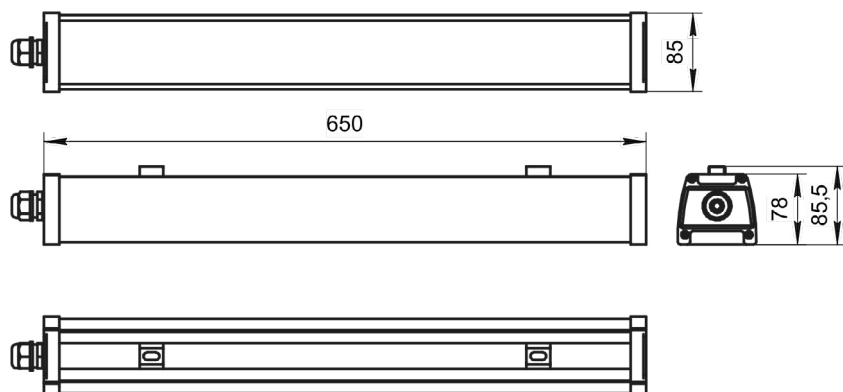
Аварийный светильник централизованного электропитания эвакуационного освещения с адресным управлением

a29185	BS-AMON-10-L2-BSE5 V01 3000K	централизованный	0	3000	3000	121	24,7	0,98	I	-25...+40
a29186	BS-AMON-10-L2-BSE5 V01 4000K	централизованный	0	3200	3200	129	24,7	0,98	I	-25...+40
a29187	BS-AMON-10-L2-BSE5 V01 5000K	централизованный	0	3200	3200	129	24,7	0,98	I	-25...+40
a29188	BS-AMON-10-L2-BSE5 V02 3000K	централизованный	0	3900	3900	118	33	0,98	I	-25...+40
a29189	BS-AMON-10-L2-BSE5 V02 4000K	централизованный	0	4100	4100	124	33	0,98	I	-25...+40
a29190	BS-AMON-10-L2-BSE5 V02 5000K	централизованный	0	4100	4100	124	33	0,98	I	-25...+40

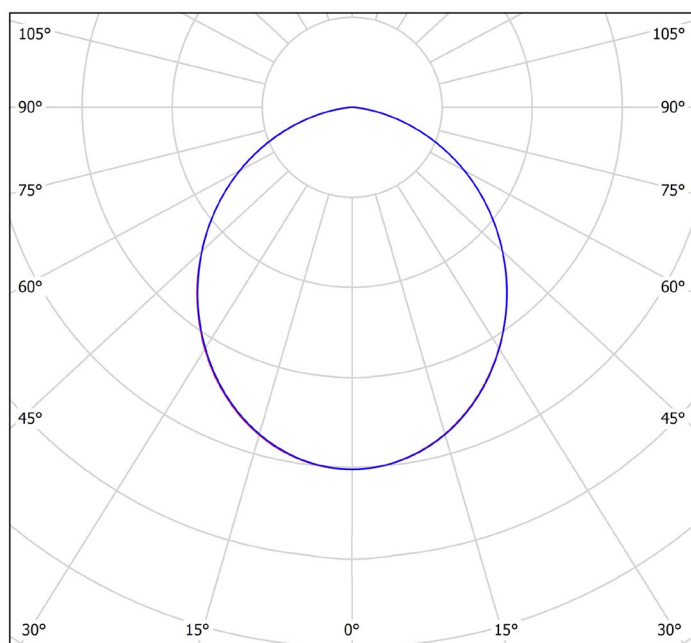
* номинальная потребляемая мощность указана в режиме GBC

[ПОСМОТРЕТЬ СЕРИЮ НА САЙТЕ](#)

ГАБАРИТНЫЕ РАЗМЕРЫ



КСС модель



cd
 — C0 - C180 — C90 - C270

По всем вопросам относительно технических характеристик, возможностей использования и приобретения продукции обращайтесь в Отдел продаж компании «Белый свет».

Техническая информация, представленная в данной брошюре, является собственностью ООО «Белый свет 2000» ©.
 Адрес: 125080, Россия, г. Москва, Факультетский пер., д. 12, строение 3, этаж 4, комната 3, Тел: (495) 785-17-67, www.belysvet.ru
 Запрещается копирование, распространение или любое иное использование информации без предварительного согласия правообладателя.