

OWS/K ECO LED

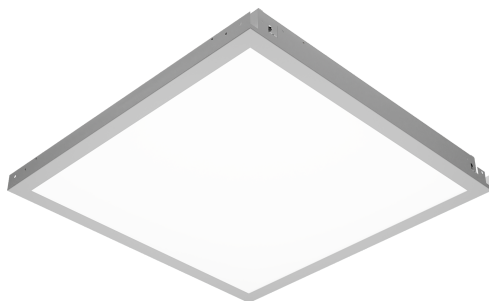
Светильники стационарные / Стационарлы шамдалдар

(ru) Паспорт
(kaz) Төлқұжат

Дата выпуска _____

Контролер _____

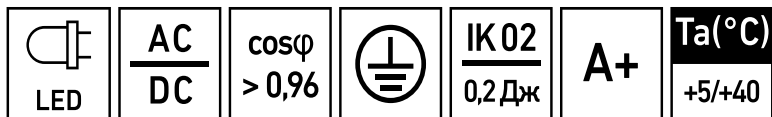
Упаковщик _____



(ru)



Сделано в России



Артикул	Наименование	Исполнение	Мощность, Вт	Степень защиты (IP)	Климат. исполнение	КЦТ (в сфере)*, К	CRI, Ra	Световой поток, лм	Свет. отдача, лм/Вт	Коэф. пульс. св. пот	Рабочее напряжение питания DC, В
Артикул	Атауы	Орындау	куаты, В	Қорғау дәрежесі (IP)	Ауа райының мәні	КЦТ (сапада)**, К	CRI, Ra	Жарықтық ағын, лм	Жарық беру лм/Вт	Жар. ағ. пульст. коэф.	DC, В қуат көзінің жұмыстық кернеуі
1932000570	OWP/K STANDARD (1200x600) 60W	OPL 840 WH EM IP54/IP 54	60					7200	120		198-264
1932000560	OWP/K STANDARD (1200x600) 60W	OPL 840 WH IP54/IP 54									
1377002430	OWS ECO LED/K (1200x300) 30W	MAT 840 RAL9010 IP54 Long Clip	32	IP54		4000	>80	3100	97	<5%	176-264
1377001750	OWS ECO LED/K (1200x300) 30W	OPL 840 RAL9010 IP54 Hook-on 35mm									
1377001730	OWS ECO LED/K (1200x300) 30W	OPL 840 WH IP54 Slim Edge	30	IP54/IP 40				3000	100	<1%	
1377001640	OWS ECO LED/K (1200x300) 30W	OPL 940 WH IP54 Hook-On		УХЛ2*							

Рабочее напряжение питания АС,В	Угол рассеивания, °	Пусковой ток, А	Вр.импульса пуск.тока, мкс	Цвет свечения	Световой поток в аварийном режиме	Масса, кг	Длина(А), мм	Ширина (В), мм	Высота(С), мм	Установочный размер (D), мм	Установочный размер (Е), мм
АС,В куат көзінің жұмыстық кернеуі	Шашырау бұрышы, °	Іске қосутғы, А	Іске қосу тоғының импульс уақыты, мкс	Жарықтану түсі	Апаттық режимж егі жарық ағыны	Салмағы, кг	Ұзындығы (А), мм	Ені (В), мм	Биіктігі (С), мм	Орнату өлшемі (D),мм	Орнату өлшемі (Е),мм
198-264	D120	30	250	-	8%	9,3	1 200	600	65	1 200	600
					8,8						
176-264	D120	30	250	-	-	7,9	1 215	300	50	1 200	300
						4,7			65		
						5,3			45		
						8,8			65		

Артикул	Наименование	Исполнение	Мощность, Вт	Степень защиты (IP)	Климат. исполнение	КЦТ (в сфере)*, К	CRI, Ra	Световой поток, лм	Свет. отдача, лм/Вт	Коэф. пульс. св. пот	Рабочее напряжение питания DC, В
Артикул	Атауы	Орындау	куаты, В	Қорғау дәрежесі (IP)	Ауа райының мәні	КЦТ (салада)**, К	CRI, Ra	Жарықтық ағын, лм	Жарық беру лм/Вт	Жар. ағ. пульст. коэф.	DC, В қуат көзінің жұмыстық кернеуі
1377002230	OWS ECO LED/K (1200x300) 30W	OPL 940 WH IP54 RUFER Hook-On Slim 42mm	30	IP54/IP40				3000	100	<1%	198-280
1377002190	OWS ECO LED/K (1200x300) 40W	OPL 940 RAL9010 IP54 Hook-On 33mm	40	IP54	УХЛ2*	4000	>90	3800	95		176-264
1377001860	OWS ECO LED/K (1200x300) 40W	OPL 940 WH EM IP54 Hook-On 38mm									
1377001850	OWS ECO LED/K (1200x300) 40W	OPL 940 WH IP54 Hook-On 38mm									
1377001950	OWS ECO LED/K (1200x300) 50W	OPL 940 WH EM IP54 Hook-On 38mm	50	IP54				4700	94		
1377002090	OWS ECO LED/K (1200x300) 50W	OPL 940 WH IP54 Hook-On 33mm						5500	110		
1377001650	OWS ECO LED/K (1200x300) 50W	OPL 940 WH IP54 Hook-On 38mm						4700	94		

Рабочее напряжение питания АС,В	Угол рассеивания, °	Пусковой ток, А	Вр.импульса пуск.тока, мкс	Цвет свечения	Световой поток в аварийном режиме	Масса, кг	Длина(А), мм	Ширина (В), мм	Высота(С), мм	Установочный размер (D), мм	Установочный размер (Е), мм
АС,В куат кезінің жұмыстық кернеуі	Шашырау бұрышы, °	Іске қосу тғы, А	Іске қосу тоғының импульс уақыты, мкс	Жарықтану түсі	Апаттық режимжігі жарық ағыны	Салмағы, кг	Ұзындығы (А), мм	Ені (В), мм	Биіктігі (С), мм	Орнату өлшемі (D),мм	Орнату өлшемі (Е),мм
198-264	D120	40	150	-	-	5,3	1 215	300	45	1 200	300
176-264		25	250		-	6,5	1 200		65		
					15%	6,7	70				
					-	6,5	1 215		65		
					10%	6,7					
					-	8,8	1 200				
6,4	1 215										

Артикул	Наименование	Исполнение	Мощность, Вт	Степень защиты (IP)	Климат. исполнение	КЦТ (в сфере)*, К	CRI, Ra	Световой поток, лм	Свет. отдача, лм/Вт	Коэф. пульс. св. пот	Рабочее напряжение питания DC, В
Артикул	Атауы	Орындау	қуаты, В	Қорғау дәрежесі (IP)	Ауа райының мәні	КЦТ (салаларда)**, К	CRI, Ra	Жарықтық ағын, лм	Жарық беру лм/Вт	Жар. ағ. пульст. коэф.	DC, В қуат кезінің жұмыстық кернеуі
1377001890	OWS ECO LED/K (1200x300x45) 30W	OPL 940 WH IP54 Long Clip	32					3100	97		
1377002420	OWS ECO LED/K (1200x300x45) 40W	OPL 940 RAL9010 IP54 Long Clip									
1377001930	OWS ECO LED/K (1200x300x45) 40W	OPL 940 WH EM IP54 Long Clip	40					3800	95		
1377001940	OWS ECO LED/K (1200x300x45) 40W	OPL 940 WH IP54 Long Clip		IP54	УХЛ2*	4000	>90			<5%	176-264
1377001960	OWS ECO LED/K (1200x300x45) 50W	OPL 940 WH EM IP54 Long Clip						4700	94		
1377001900	OWS ECO LED/K (1200x300x45) 50W	OPL 940 WH IP54 Long Clip									
1377001670	OWS ECO LED/K (1200x600) 40W	OPL 840 RAL9010 IP54	42				>80	4400	105		

Рабочее напряжение питания АС,В	Угол рассеивания, °	Пусковой ток, А	Вр.импульса пуск.тока, мкс	Цвет свечения	Световой поток в аварийном режиме	Масса, кг	Длина(А), мм	Ширина (В), мм	Высота(С), мм	Установочный размер (D), мм	Установочный размер (Е), мм			
АС,В куат кезінің жұмыстық кернеуі	Шашырау бұрышы, °	Іске қосутғы, А	Іске қосу тоғының импульс уақыты, мкс	Жарықтану түсі	Апаттық режимж егі жарық ағыны	Салмағы, кг	Ұзындығы (А), мм	Ені (В), мм	Биіктігі (С), мм	Орнату өлшемі (D),мм	Орнату өлшемі (Е),мм			
176-264	D120	25	250	-	-	5,3	1 200	300	45	1 200	300			
						-			6,5					
						12%			7					
						-			6,5					
						10%			7					
						-			8,8			600	65	600

Артикул	Наименование	Исполнение	Мощность, Вт	Степень защиты (IP)	Климат. исполнение	КЦТ (в сфере)*, К	CRI, Ra	Световой поток, лм	Свет. отдача, лм/Вт	Коэф. пульс. св. пот	Рабочее напряжение питания DC, В
Артикул	Атауы	Орындау	қуаты, В	Қорғау дәрежесі (IP)	Ауа райының мәні	КЦТ (салада)**, К	CRI, Ra	Жарықтық ағын, лм	Жарық берілімі/Вт	Жар. ағ. пульст. коэф.	DC, В қуат көзінің жұмыстық кернеуі
1377002460	OWS ECO LED/K (1200x600) 60W	OPL 830 RAL9010 IP54 Long Clip	60	IP54	УХЛ2*	3000	>80	6600	110	<5%	198-264
1377001770	OWS ECO LED/K (1200x600) 60W	OPL 830 RAL9010 IP54 Slim Edge	58	IP54/IP40				6000	103		176-264
1377001760	OWS ECO LED/K (1200x600) 60W	OPL 840 RAL9010 IP54 Slim Edge						6200	107		176-264
1377001840	OWS ECO LED/K (1200x600) 60W	OPL 840 WH DALI IP54	60	IP54	УХЛ2*	4000	>90	7200	120	<5%	198-264
1377002120	OWS ECO LED/K (1200x600) 60W	OPL 940 WH EM IP54 Long Clip						7400	123		
1377002110	OWS ECO LED/K (1200x600) 60W	OPL 940 WH IP54 Long Clip						6600	110		
1377001920	OWS ECO LED/K (1200x600) 70W	OPL 940 WH IP54 Hook-On 38mm						7600	109		

Рабочее напряжение питания АС,В	Угол рассеивания, °	Пусковой ток, А	Вр.импульса пуск.тока, мкс	Цвет свечения	Световой поток в аварийном режиме	Масса, кг	Длина(А), мм	Ширина (В), мм	Высота(С), мм	Установочный размер (D), мм	Установочный размер (Е), мм
АС,В куат кезінің жұмыстық кернеуі	Шашырау бұрышы, °	Іске қосутғы, А	Іске қосу тоғының импульс уақыты, мкс	Жарықтану түсі	Апаттық режимж егі жарық ағыны	Салмағы, кг	Ұзындығы (А), мм	Ені (В), мм	Биіктігі (С), мм	Орнату өлшемі (D),мм	Орнату өлшемі (Е),мм
198-264	D120	30	250	-	-	8,8	1 200	600	65	1 200	600
176-264		32	267			6,5		300			300
198-264		9,4	8%			9,3		600			600
		8,8	-			10		1 215			600
176-264		10	1 215			600		600			

Артикул	Наименование	Исполнение	Мощность, Вт	Степень защиты (IP)	Климат. исполнение	КЦТ (в сфере)*, К	CRI, Ra	Световой поток, лм	Свет. отдача, лм/Вт	Коэф. пульс. св. пот	Рабочее напряжение питания DC, В
Артикул	Атауы	Орындау	қуаты, В	Қорғау дәрежесі (IP)	Ауа райының мәні	КЦТ (салада)**, К	CRI, Ra	Жарықтық ағын, лм	Жарық беру лм/Вт	Жар. ағ. пульст. коэф.	DC, В қуат көзінің жұмыстық кернеуі
1377002410	OWS ECO LED/K	(1200x600x45) 60W OPL 940 RAL9010 IP54 Long Clip	60	IP54	УХЛ2*	4000	>90	6600	110	<5%	176-264
1377001820	OWS ECO LED/K (600x600) 30W	MAT 850 WH IP54	30			5000	>80	3600	120		
1377002010	OWS ECO LED/K (600x600) 30W	MAT 930 WH IP54				3000	>90	3800	119		
1377002140	OWS ECO LED/K (600x600) 30W	MAT 940 WH IP54	32			4000	>80	3600	113		
1377001740	OWS ECO LED/K (600x600) 30W	OPL 840 RAL9010 IP54 Hook-on 35mm				3000	>90	3200	100		
1377002170	OWS ECO LED/K (600x600) 30W	OPL 930 WH IP54 Hook-on 50mm				-	3800	119			
1377001720	OWS ECO LED/K (600x600) 30W	OPL YE WH IP54				5000	3700	116			
1377001690	OWS ECO LED/K (600x600) 32W	OPL 850 WH IP54				>80	3700	116			
1377001180	OWS/K ECO LED 1200x300	IP54 4000K	30			УХЛ2*	4000		120		
1377001580	OWS/K ECO LED 1200x600	(30) 4000K mat	32				3600	113			

Рабочее напряжение питания АС,В	Угол рассеивания, °	Пусковой ток, А	Вр.импульса пуск.тока, мкс	Цвет свечения	Световой поток в аварийном режиме	Масса, кг	Длина(А), мм	Ширина (В), мм	Высота(С), мм	Установочный размер (D), мм	Установочный размер (Е), мм
АС,В куат кезінің жұмыстық кернеуі	Шашырау бұрышы, °	Іске қосутғы, А	Іске қосу тоғының импульс уақыты, мкс	Жарықтану түсі	Апаттық режимж егі жарық ағыны	Салмағы, кг	Ұзындығы (А), мм	Ені (В), мм	Биіктігі (С), мм	Орнату өлшемі (D),мм	Орнату өлшемі (Е),мм
176-264	D120	32	267	-	-	9,5	1 200	600	45	1 200	600
		25									
		30	250	Yellow		5,3	600	65	600	600	
		25									
				-		6,5	1 200	300	1 200	300	
				-		16,5		600		600	

Артикул	Наименование	Исполнение	Мощность, Вт	Степень защиты (IP)	Климат. исполнение	КЦТ (в сфере)*, К	CRI, Ra	Световой поток, лм	Свет. отдача, лм/Вт	Коэф. пульс. св. пот	Рабочее напряжение питания DC, В	
Артикул	Атауы	Орындау	қуаты, В	Қорғау дәрежесі (IP)	Ауа райының мәні	КЦТ (салада)**, К	CRI, Ra	Жарықтық ағын, лм	Жарық берілімі/Вт	Жар. ағ. пульст. коэф.	DC, В қуат көзінің жұмыстық кернеуі	
1377001610	OWS/K ECO LED 1200x600	(30) EM 4000K mat	32	IP54	УХЛ2*	4000	>80	3600	113	<5%	176-264	
1377001390	OWS/K ECO LED 1200x600	(30) IP40 4000K		IP40								
1377001420	OWS/K ECO LED 1200x600	(30) IP40 4000K CRI90	30					>90	3300			110
1377001440	OWS/K ECO LED 1200x600	(30) IP54 4000K	32	>80				3600	113			
1377001530	OWS/K ECO LED 1200x600	(30) IP54 4000K CRI90		>90								
1377001540	OWS/K ECO LED 1200x600	(40) IP54 4000K CRI90	42	4400				105				
1377001150	OWS/K ECO LED 1200x600	IP54 4000K	60	IP54				>80	7200			120
1377001210	OWS/K ECO LED 1200x600	IP54 4000K CRI90		>90				6600	110			
1377001170	OWS/K ECO LED 1200x600	IP54 EM 4000K		>80				7200	120			
1377001220	OWS/K ECO LED 1200x600	IP54 EM 4000K CRI90		>90				6400	107			
1377001380	OWS/K ECO LED 1200x600	IP54/IP40 4000K		IP54/IP40	>80	7200	120					
1377001410	OWS/K ECO LED 1200x600	IP54/IP40 4000K CRI90			>90	6600	110					

Рабочее напряжение питания АС,В	Угол рассеивания, °	Пусковой ток, А	Вр.импульса пуск.тока, мкс	Цвет свечения	Световой поток в аварийном режиме	Масса, кг	Длина(А), мм	Ширина (В), мм	Высота(С), мм	Установочный размер (D), мм	Установочный размер (Е), мм
АС,В куат кезінің жұмыстық кернеуі	Шашырау бұрышы, °	Іске қосутғы, А	Іске қосу тоғының импульс уақыты, мкс	Жарықтану түсі	Апаттық режимж егі жарық ағыны	Салмағы, кг	Ұзындығы (А), мм	Ені (В), мм	Биіктігі (С), мм	Орнату өлшемі (D),мм	Орнату өлшемі (Е),мм
176-264	D120	25	250	-	12%	19	1200	600	65	1200	600
					-	8,8					
198-264		30			6%	9,4					
					-	8,8					

Артикул	Наименование	Исполнение	Мощность, Вт	Степень защиты (IP)	Климат. исполнение	КЦТ (в сфере)*, К	CRI, Ra	Световой поток, лм	Свет. отдача, лм/Вт	Коэф. пульс. св. пот	Рабочее напряжение питания DC, В			
Артикул	Атауы	Орындау	қуаты, В	Қорғау дәрежесі (IP)	Ауа райының мәні	КЦТ (салада)**, К	CRI, Ra	Жарықтық ағын, лм	Жарық беру лм/Вт	Жар. ағ. пульст. коэф.	DC, В қуат көзінің жұмыстық кернеуі			
1377001880	OWS/K ECO LED 1200x600	IP54/IP54 4000K Long Clip	60	IP54	УХЛ2*	4000	>80	7200	120	<5%	198-264			
1377001320	OWS/K ECO LED 600	(20) IP54 4000K	20					2200	110					
1377001570	OWS/K ECO LED 600	(20) IP54 EM 4000K	21						>90			105		
1377001270	OWS/K ECO LED 600	(40) IP54 4000K	38				>80	4400	116					
1377001280	OWS/K ECO LED 600	(40) IP54 EM 4000K						110						
1377001340	OWS/K ECO LED 600	IP40 4000K	30				IP40	>90	3300			103	176-264	
1377001510	OWS/K ECO LED 600	IP40 4000K CRI90							120					
1377001500	OWS/K ECO LED 600	IP40 EM 4000K CRI90	32				IP54	>90	3300			110		
1377001140	OWS/K ECO LED 600	IP54 4000K	30						IP54			>80	3600	120
1377001230	OWS/K ECO LED 600	IP54 4000K CRI90											120	
1377001470	OWS/K ECO LED 600	IP54 4000K mat		120										
1377001310	OWS/K ECO LED 600	IP54 4000K RAL9010	120											

Рабочее напряжение питания АС,В	Угол рассеивания, °	Пусковой ток, А	Вр.импульса пуск.тока, мкс	Цвет свечения	Световой поток в аварийном режиме	Масса, кг	Длина(А), мм	Ширина (В), мм	Высота(С), мм	Установочный размер (D), мм	Установочный размер (Е), мм	
АС,В куат кезінің жұмыстық кернеуі	Шашырау бұрышы, °	Іске қосудың уақыты, А	Іске қосу тоғының импульс уақыты, мкс	Жарықтану түсі	Апаттық режимдегі жарық ағыны	Салмағы, кг	Ұзындығы (А), мм	Ені (В), мм	Биіктігі (С), мм	Орнату өлшемі (D),мм	Орнату өлшемі (Е),мм	
198-264	D120	30	250	-	-	8,8	600	600	65	600	600	
176-264		25			30	18%						7,5
						-						5,3
						10%						
						-						
						10%						
25	-											

Артикул	Наименование	Исполнение	Мощность, Вт	Степень защиты (IP)	Климат. исполнение	КЦТ (в сфере)*, К	CRI, Ra	Световой поток, лм	Свет. отдача, лм/Вт	Коэф. пульс. св. пот	Рабочее напряжение питания DC, В
Артикул	Атауы	Орындау	қуаты, В	Қорғау дәрежесі (IP)	Ауа райының мәні	КЦТ (салада)**, К	CRI, Ra	Жарықтық ағын, лм	Жарық беру лм/Вт	Жар. ағ. пульст. коэф.	DC, В қуат көзінің жұмыстық кернеуі
1377001330	OWS/K ECO LED 600	IP54 BL 4000K	30	IP54	УХЛ2*	4000	>80	3600	120	<5%	176-264
1377001160	OWS/K ECO LED 600	IP54 EM 4000K	32						113		
1377001240	OWS/K ECO LED 600	IP54 EM 4000K CRI90	30						>90		
1377001620	OWS/K ECO LED 600	IP54 EM 4000K mat	30	IP65	УХЛ2*	4000	>80	3600	120	<5%	176-264
1377001520	OWS/K ECO LED 600	IP65 4000K	34						97		
1377001480	OWS/K ECO LED 600	IP65 4000K CRI90	30						>90		
1377001490	OWS/K ECO LED 600	IP65 EM 4000K CRI90	30	34	УХЛ2*	4000	>80	3600	120	<5%	176-264

RU Примечания:

- ** КЦТ (в сфере) - коррелированная цветовая температура излучения светильника, измеренная в интегрирующей сфере.

Рабочее напряжение питания АС,В	Угол рассеивания, °	Пусковой ток, А	Вр.импульса пуск.тока, мкс	Цвет свечения	Световой поток в аварийном режиме	Масса, кг	Длина(А), мм	Ширина (В), мм	Высота(С), мм	Установочный размер (D), мм	Установочный размер (Е), мм
АС,В куат кезінің жұмыстық кернеуі	Шашырау бұрышы, °	Іске қосутғы, А	Іске қосу тоғының импульс уақыты, мкс	Жарықтану түсі	Апаттық режимжігі жарық ағыны	Салмағы, кг	Ұзындығы (А), мм	Ені (В), мм	Биіктігі (С), мм	Орнату өлшемі (D),мм	Орнату өлшемі (Е),мм
176-264	D120	25	250	-	-	5,3	600	600	65	600	600
					10%						
					-						
					10%	7,8					

- Допустимое отклонение величин: мощности, светового потока, массы от номинальных значений составляет $\pm 10\%$.
- Допустимое отклонение значений КЦТ от номинального значения составляет $\pm 300\text{K}$.
- Светильники рассчитаны для работы в сети переменного тока 230 В, 50-60 Гц ($\pm 0,4$ Гц) и постоянного тока 230 В.
- Питающая сеть должна быть защищена от коммутационных и грозовых импульсных помех.
- Качество электроэнергии должно соответствовать ГОСТ 32144-2013.
- Для светильников с блоком резервного питания: Батарея поддерживает работу светильника не менее 1 ч. при аварийном отключении питающего напряжения.
- Световой поток в аварийном режиме составляет «см. таблицу».
- Световой поток в аварийном режиме, указанный в %, является процентным содержанием от номинального потока.
- Степень IP соответствует ГОСТ IEC 60598-1-2017.
- Тип рассеивателя: Опаловый рассеиватель .
- Опционно: подключение устройства TELEMANDO для светильников с аварийным блоком производить к контактам + и -.
- Подробнее об указанных в таблице размерах светильника смотрите в разделе "Габаритные и установочные размеры светильника".
- Все параметры светильников указаны при номинальном напряжении питания и нормальных условиях эксплуатации.

Кәз Ескертулер:

- КТТ (сферада)-шырақтың сәулеленуіндегі корреляцияланған түстік температурасы, интегралданған сферада өлшенген.
- Шаманың ауытқу шегі: қуат, жарық ағыны, мөлшері номиналды маңыздың $\pm 10\%$ құрайды.
- КЦТ маңызының ауытқу шегі номиналды маңыздың $\pm 300\text{K}$ құрайды.
- Шамшырақтар 230 В, 50-60 Гц ($\pm 0,4$ Гц) айнымалы тоқ желісінде, 230 В тұрақты тоқ желісінде жүйесінде жұмыс жасауға есептелінген.
- Қуаттандыру желісі коммуникациялық және найзағай кедергілерінен қорғанылуы тиіс.
- Электр энергиясының сапасы ГОСТ 32144-2013 сәйкес келу керек.
- Резервтік қоректендіру блогы бар шамшырақтар үшін: қоректендіруші кернеудің апаттық ажырату кезінде батарея шамшырақтың жұмысын 1 сағат кемінде қамтамасыз етеді.
- Апаттық режимде жарық ағыны құрайды "кестені қараңыз".
- % көрсетілген апаттық режимдегі жарық ағыны номинал ағынның пайыздық мөлшері болып табылады.
- Қорғау дәрежесі IP, МЕМСТ IEC 60598-1-2017 сәйкес келеді.
- Қорғаныш шыны түрі: Опал Шашыратқышы.
- Опционно: подключение устройства TELEMANDO для светильников с аварийным блоком производить к контактам + и -.
- Кестеде көрсетілген шамдалдың өлшемдері туралы толығырақ мәліметті "Шамдалдың габариттік және орнату өлшемдері" бөлімінен қараңыз.
- Шырақтардың барлық параметрлері қуат көзінің номиналды кернеуінде және пайдаланудың қалыпты жағдайларында көрсетілген.

Комплект поставки

- Светильник, шт - 1
- Паспорт, шт - 1
- Упаковка, шт - 1

Назначение и общие сведения

- Светильник встраиваемый, на полупроводниковых источниках света (светодиодах) предназначен для общего освещения административно-общественных и производственных помещений.
- Источник света, содержащийся в светильнике, может быть заменен только производителем или его сервисным агентом.
- Светильник соответствует требованиям ТР ТС и ТР ЕАЭС.
- Светильник предназначен для установки в потолок Clip-in (по периметру корпуса на расстоянии 20 и 28 мм от его лицевой поверхности светильник имеет выступы для фиксации в несущем профиле потолка).
- Для светильников, управляемых по DALI протоколу, регулирование светового потока осуществляется в диапазоне от 1 до 100%.

Указания по технике безопасности

- Не производить никаких работ со светильником при поданном на него напряжении.

- Запрещается эксплуатация светильника без защитного заземления.

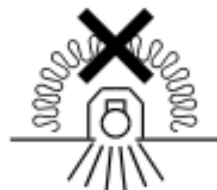
- Рабочее положение светильника должно исключать возможность смотреть на источник света с расстояния менее 0,5 м.

- Запрещается эксплуатация светильника с поврежденным рассеивателем.

Запрещается самостоятельно производить разборку, ремонт или модификацию светильника. В случае возникновения неисправности необходимо сразу отключить светильник от питающей сети и обратиться на завод-изготовитель или в специализированную службу по ремонту и обслуживанию светильников.

- Светильники на полупроводниковых источниках света (светодиодах) относятся к малоопасным твердым бытовым отходам и утилизируются в соответствии с ГОСТ Р 55102-2012.

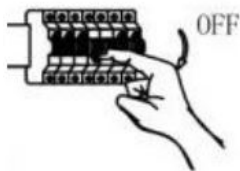
- Запрещается накрывать светильник теплоизолирующим материалом.



Правила эксплуатации и установка

Эксплуатация светильника должна производиться в соответствии с «Правилами технической эксплуатации электроустановок потребителей». Установку, чистку светильника и замену компонентов производить только при отключенном питании. Очистку рассеивателя светильника производить по мере его загрязнения, мягкой тканью, смоченной в мыльном растворе. Внимание! Повреждение и загрязнение оптических элементов (линз, рассеивателей и светодиодов) приводит к уменьшению эффективности и преждевременному выходу светильника из строя.

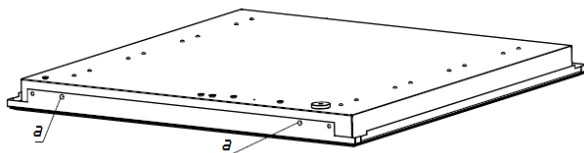
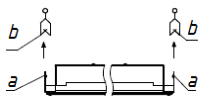
1. Отключить питание в сети.



2. Подключить к проводу светильника внешнее питание (синий провод- N, коричневый- L, желто-зелёный – земля).

3. Светильник вщёлкнуть бортиками с пуклями «а» в фиксирующий профиль «b».

4. Закрепить светильник подвесом (не входит в комплект поставки) к несущим конструкциям/перекрытиям, для чего в светильнике имеются отверстия по углам.



5. Для светильника с блоком резервного питания подключить провода питания к клеммам L1, N1. Провода обеспечивающие непрерывный заряд батареи подключить к клеммам L2, N2. Подключить аккумуляторную батарею к блоку резервного питания.

6. Перед вводом светильника с установленным в него блоком аварийного питания (CONVERSION KIT LED K-301) в эксплуатацию, необходимо провести 3-4 цикла заряда-разряда батареи для достижения номинальной емкости аккумулятора. Длительность зарядки 24 часа при нормируемой окружающей температуре и напряжении питания от 0,9 до 1,06 нормируемого значения.

7. Проверочные испытания: при помощи подключения и нажатия кнопки TEST или TELEMANDO. При нажатии кнопки ON (ВКЛЮЧИТЬ) в TELEMANDO устройство переходит в аварийный режим даже при наличии электропитания. Для возврата в рабочий режим необходимо отпустить кнопку ON. (задержка составляет примерно 2 секунды).

8. Режим ожидания/повторный запуск: в аварийном режиме при нажатии и удержании в течение 3 секунд кнопки TEST или при нажатии и удержании кнопки ON в TELEMANDO устройство переходит в режим ожидания, светодиодный LED модуль отключается, и заряд аккумулятора не расходуется. При повторном нажатии и удержании в течение 3 секунд кнопки ON в TELEMANDO устройство переходит в аварийный режим и включает светодиодный источник света. Внимание! При длительном отключении блока от сети (более 7 дней), необходимо отключать аккумулятор вручную или используя управляющий блок TELEMANDO для предотвращения разряда аккумулятора.

**Установку и подключение светильника должен выполнять специалист
–электромонтажник, соответствующей квалификации.**

Габаритные и установочные размеры светильника

1.

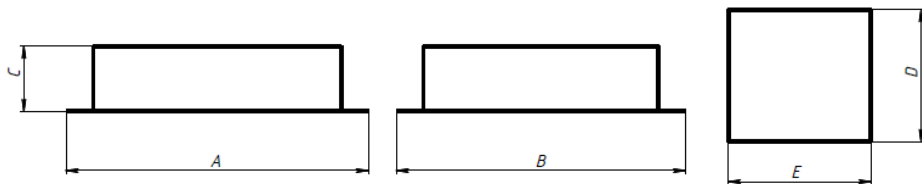
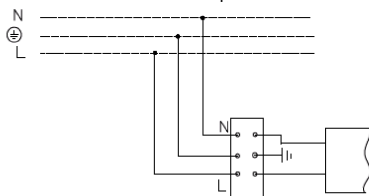
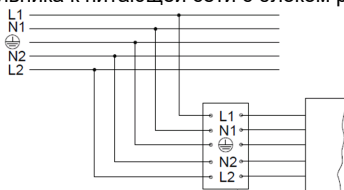


Схема подключения

1. Схема подключения светильника к питающей сети.



2. Схема подключения светильника к питающей сети с блоком резервного питания.



Гарантийные обязательства

- Завод-изготовитель обязуется безвозмездно отремонтировать или заменить светильник, вышедший из строя не по вине покупателя в условиях нормальной эксплуатации, в течение гарантийного срока.
- Светильник является обслуживаемым прибором. При установке светильника необходимо предусмотреть возможность свободного доступа для его обслуживания или ремонта. Завод-производитель не несет ответственности и не компенсирует затраты, связанные со строительными-монтажными работами и наймом специальной техники при отсутствии свободного доступа к светильнику для его обслуживания или ремонта.
- Гарантийный срок – 36 месяцев с даты поставки светильника.
- Гарантийные обязательства не признаются в отношении изменения оттенков окрашенных поверхностей и пластиковых частей в процессе эксплуатации.
- Гарантийный срок на блоки резервного питания (поставляемые в комплекте с аккумуляторной батареей), а также на компоненты систем управления освещением (поставляемые без светильников), составляет 12 (двенадцать) месяцев с даты поставки.
- Световой поток в течение гарантийного срока сохраняется на уровне не ниже 70% от заявляемого номинального светового потока, значение коррелированной цветовой температуры и область допустимых значений коррелированной цветовой температуры в течение гарантийного срока - согласно приведенным в ГОСТ 34819-2021.
- Гарантия сохраняется в течение указанного срока при условии, что сборка, монтаж и эксплуатация светильников производится специально обученным техническим персоналом и в соответствии с паспортом на изделие.

- Срок службы светильников в нормальных климатических условиях при соблюдении правил монтажа и эксплуатации составляет:
8 лет – для светильников, корпус и/или оптическая часть (рассеиватель) которых изготовлены из полимерных материалов.
10 лет – для остальных светильников.
- Производитель оставляет за собой право на внесение изменений в конструкцию изделия улучшающие потребительские свойства. Кроме того, производитель не несет ответственности за возможные опечатки и ошибки, возникшие при печати.
- Хранение.
Светильники должны храниться в отапливаемых и вентилируемых складах, хранилищах с кондиционированием воздуха, расположенных в любом макроклиматическом районе при температуре от +5 до +40°C и относительной влажности не более 80%.
NiCd, NiMh аккумуляторы: Температурный диапазон +5 до +40°C
При длительном хранении более полугода рекомендуется производить заряд аккумуляторов – 5 циклов заряда-разряда.
Условия транспортирования светильников должны соответствовать группе “Ж” ГОСТ 23216.
Транспортировать в упаковке производителя любым видом транспорта при условии защиты от механических повреждений и непосредственного воздействия атмосферных осадков.
- Перед вводом светильника в эксплуатацию, с установленным в него блоком аварийного питания, желательно провести 3-4 цикла заряда-разряда батареи для достижения номинальной емкости аккумулятора.
Длительность зарядки 24 часа при нормируемой окружающей температуре и номинальном напряжении питания.
При последующей эксплуатации, для обеспечения более длительного срока работы аккумуляторной батареи, рекомендовано с периодичностью один раз в полгода проводить тренировку, заряд - разряд аккумуляторной батареи.

Свидетельство о приемке

Светильники соответствуют ТУ 27.40.25-002-88466159-2019.

Светильники OWP/K STANDARD (1200x600) 60W OPL 840 WH EM IP54/IP54, OWP/K STANDARD (1200x600) 60W OPL 840 WH IP54/IP54 соответствуют ТУ 27.40.25-001-88466159-2019.

Светильники сертифицированы и признаны годными к эксплуатации.

Информация о дате выпуска, контролере и упаковщике указана на титульном листе.

Завод-изготовитель: ООО "МГК "Световые Технологии"

Адрес завода-изготовителя: 390010, Россия, г. Рязань, ул. Магистральная д.10 а.

Дата продажи _____

Штамп магазина

Более подробную информацию Вы можете найти на нашем сайте www.LTcompany.com

Телефон бесплатной горячей линии

8 800 333-23-77

Жеткізілім жиынтығы

- Шамдал, дана - 1
- Төлқұжат, дана - 1
- Орам, дана - 1

Міндетті және жалпы мәліметтер

- кірістірілетін шамшырақ, жартылай өткізгішті жарық көздерінде (жарық диодтарында) әкімшілік-қоғамдық және өндірістік үй-жайларды жалпы жарықтандыру үшін арналған.
- Шамшырақтың қуаттандыру көзін өндіруші немесе оның қызмет көрсету агенті арқылы ауыстырыға болады.
- Шам КО ТР ,ЕЭО ТР талаптарына сәйкес келеді.
- Шам қыстырғыш төбелерге орнатуға арналған (корпустың периметрі бойынша оның алдыңғы бетінен 20 және 28 мм қашықтықта, шамның төбенің тірек профилінде бекітуге арналған шығыңқы жерлері бар).
- DALI хаттамасымен басқарылатын шырақтар үшін жарық ағынының реттелімі 1 мен 100 % диапазонында орындалады.

Міндеті және жалпы мәліметтер

- Тоқ жүйесінде кернеу берген кезде шамшашырақпен ешқандай жұмыс жүргізуге болмайды.

- Қорғаныс жерге қосу қамтамасыз етілмеген шамшырақты эксплуатациялауға тыйым салынады.

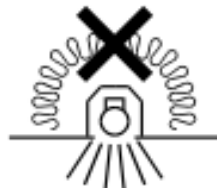
- Шамшырақтың жұмыс орны жарық көзіне 0,5 м кем қашықтықтан қарау мүмкіндігін шектейтіндей орналасуы керек.

- Шашыратқышы бүлінген шамшырақты эксплуатациялауға тыйым салынады.

- Шамдалды түрлендіру, жөндеу немесе өздігінен бөлшектеу тыйым салынады. Жарамсыздығы байқала бастаған кезде шамдалды жеткізу желісінен өшіру керек және зауыт-өндірушіге немесе арнайы жөндеу мен қызмет көрсету орталықтарына көрсету керек.

- Жартылай өткізгіш Жарық көздеріндегі (жарықдиодты) шамдар аз қауіпті қатты тұрмыстық қалдықтарға жатады және Р 55102-2012 ГОСТ сәйкес кәдеге жаратылады.

- Шамшырақты жылуқшаулағыш матамен жабуға тыйым салынады.

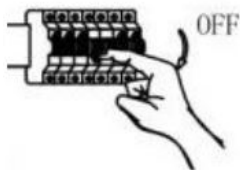


Пайдалану және орнату қондыру ережелері

Шамшырақтың пайдалану "Тұтынушылардың электр қондырғыларын техникалық пайдалану ережелеріне " сәйкес келуі керек.

Орнату, шамды тазалау және компоненті ауыстыру тек тоқтан ажыратылған кезде жүргізілуі керек. Шамшырақтың шашыратқышын ластанған сайын сабын ерітіндісінде суланған жұмсақ матамен тазалау қажет. Назар аударыңыз! Оптикалық элементтердің (линзалардың, шашыратқыштар мен жарық диодтардың) зақымдалуы мен ластануы шырағанның тиімділігінің азаюына және оның мерзімінен бұрын істен шығуына әкеп соқтырады.

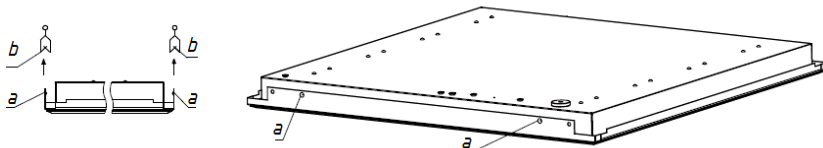
1. Желідегі қоректендіруді өшіру керек.



2. Шамның сымына сыртқы қуат көзін қосыңыз (көк сым - N, қоңыр - L, сары-жасыл - жерге).

3. «а» жақтары бар шамды «b» бекіту профиліне бекітіңіз.

4. Закрепить светильник подвесом (не входит в комплект поставки) к несущим конструкциям/перекрытиям, для чего в светильнике имеются отверстия по углам.



5. Резервтік қор блоқты шамшырақ үшін L1, N1 батареялары арқылы қорек сымына қосу қажет. Батареядағы үздіксіз зарядты қамтамасыз ететін сымдарды L2, N2 батареяларына қосу. Аккумулятор батареясын резервтік қорек көзіне қос.

6. (CONVERSION KIT LED K-301) апаттық блогы бар шамшырақты пайдалануға енгізер алдында 3-4 батарея зарядтау-разрядтау циклі қажет, аккумулятордың номиналды сыйымдылығына қол жеткізу үшін. Зарядтау ұзақтығы 24 сағат, егерде нормалатын ауа температурасы және қоректендіру қуаты нормаланған мағынасынан 0,9-дан 1,06 болса.

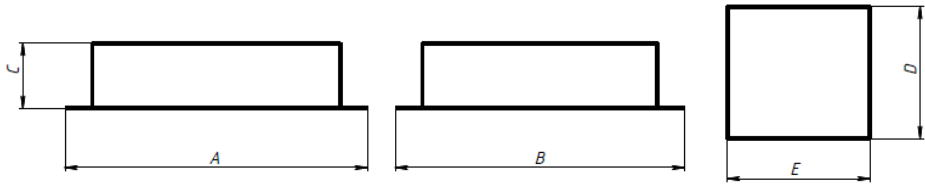
7. Тексеру сынақтары: қосу арқылы және TEST немесе TELEMANDO батырмасын басу арқылы. TELEMANDO құрылысында ON (қосу) батырмасын басқан кезде, құрылыс апаттық режиміне аусады, электр қуаты болса да. Жұмыс режиміне қайта оралу үшін ON батырмасын жиберіңіз. (Тұрып қалуы 2 секунд құрайды).

8. Күту режимі/ қайта қосуы : апаттық режимінде 3 секунд уақыт ағымында TEST батырмасын ұстап тұрғанда, немесе TELEMANDO құрылысында ON (қосу) батырмасын басқан кезде, құрылыс күту режиміне ауысады, жарық диодты LED модулі сөнеді бірақ аккумулятор заряды жұмсалынбайды. TELEMANDO құрылысында ON (қосу) батырмасын 3 секунд уақыт ағымында қайта басқан кезде, құрылыс апаттық режиміне ауысады және жарық диодты жарық көзін қосады. Назар аударыңыз! Блогты желіден ұзақ уақытқа ажырату кезінде (7 күннен артық), аккумуляторды қолмен немесе басқарушы TELEMANDO блогын пайдалана отырып, аккумулятор разрядын болдырмау үшін сөндіріңіз.

Шамшырақты орнату және қосу жұмыстарын маман - біліктілігі сәйкес электрмонтаждаушы орындауы керек.

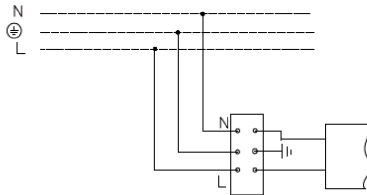
Шамшырақтың габариттік және орнату өлшемдері

1.

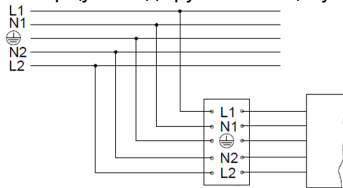


Қосу сызбасы

1. Шамдалдың қуаттандыру желісіне қосылу сызбасы.



2. Резервтік қуаттандыру блогы бар қуаттандыру желісіне қосу сұлбасы.



Кепілдік міндеттемелері

- Өндіруші зауыт кепілдік мерзім кезеңінде қалыпты пайдаланылған және орнату ережелері сақталған жағдайда сатып алушының кінәсінен тыс істен шыққан шамшырақты ақысыз жөндеуге немесе алмастыруға міндеттенеді.
- Шамшырақ қызмет көрсету құрылғысы боп табылады. Шамшырақты қондырғанда оның еркін қызмет көрсету немесе жөндеу кезіндегі кедергісіз қол жеткізуін қамтамасыз ету қажет. Өндіруші-зауыт шамшырақтың техникалық қызмет көрсету немесе жөндеу жұмыстарын өткізу үшін шамшыраққа еркін қол жеткізу болмаған кезде құрылыс жұмыстары немесе арнайы жабдықтарды жалдауға байланысты шығындарды өтемейді және оған жауапты емес.
- Кепілдік мерзімі - шамшырақ жеткізілген күннен бастап 36 ай.
- Кепілдік міндеттері эксплуатация барысында боялған беттің және пластик беттердің өзгеруіне орындалмайды.
- Резервтік қоректендіру блоктарының (аккумулятор батареясымен жинақта жеткізілетін), сонымен бірге жарықтандыруды басқару жүйесінің құраушыларының кепілдік мерзімі жеткізілген күннен бастап 12 (он екі) айды құрайды.
- Жарық ағыны кепілдік мерзімінің барысында ұсынылатын номинал жарық ағынынан 70% төмен емес деңгейінде сақталады, кепілдік мерзімінің барысында өзгертілген тұс температурасының мәні және өзгертілген тұс температурасының рұқсат етілген мәндерінің аумағы - МЕМСТ 34819-2021 келтірілген мәндерге сәйкес.
- Жинақтау, қондыру және қызмет көрсетуі өнімге берілген төлқұжатқа сәйкес келетін болса, кепілдік көрсетілген мерзімге дейін сақталынады.

- Қалыпты климаттық жағдайда монтаж және эксплуатация ережелерін орындаған кезде шамшырақтардың жарамдылық мерзімі келесідей болады:
8 жыл - корпусы және/немесе оптикалық бөлігі (шашыратқыш) полимер материалдан жасалған,
10 жыл - басқа шамдалдар үшін.
- Өндірушіде осы бұйымның құрылымына тұтыну қасиеттерін жақсарту мақсатында өзгерістер енгізу құқығы болады. Сонымен қатар, өндіруді баспа барысындағы баспа қателері мен басқа да қателер үшін жауапты болмайды.
- Сақтау және тасымалдау.
Шамдал жылытылатын және желдетілетін, ауаны баптайтын қоймаларда сақталуы тиіс, кез-келген макроклиматты аймақтарда температурасы +5 тан +40°С дейін және қатысты ылғалдылығы 80% көп емес жағдайда бейімделінген.
NiCd, NiMH аккумуляторлары: Температуралық диапазондары +5 до +40°С
Жарты жылдан астам уақытта сақтау үшін аккумулятор қуаттандыруы -5 қуатсыздандыру циклімен істен шығуы ұсынылады. Шамдалдарды тасысалдау шарттары MEMCT 23216 «Ж» тобымен сәйкес болуы қажет.
Кез келген тасымалмен өндірушінің қаптамасымен тасымалдауға болады, тек механикалық ақаулардан сақтық және атмосфералық шөгуге ықпал етуінен шарты болған жағдайда.
- Апаттық қуат беру блогы орнатылған шамдалды пайдалануға жібермес бұрын батареясының 3-4 циклмен заряд-разрядтауын өткізу керек, аккумулятордың белгіленген сиымдылығына жету үшін.
Қоршаған орта температурасы нормаланған және қуат көзінің кернеуі номинальды болған кезде зарядканың ұзақтығы 24 сағат.
Кейінгі жұмыс кезінде батареяның қызмет ету мерзімін ұзарту үшін алты айда бір рет оқуды өткізу ұсынылады, батареяны зарядтау - зарядсыздандыру.

Қабылдау туралы куәлік

Светильники соответствуют ТУ 27.40.25-002-88466159-2019.

Светильники OWP/K STANDARD (1200x600) 60W OPL 840 WH EM IP54/IP54, OWP/K STANDARD (1200x600) 60W OPL 840 WH IP54/IP54 соответствуют ТУ 27.40.25-001-88466159-2019.

Светильники сертифицированы и признаны годными к эксплуатации.

Шығарылған күні, бақылаушы және ораушы туралы ақпарат басты бетте көрсетілген.

Өндіруші зауыт: "МГК"ЖШҚ Жарық Технологиялары"

Өндіруші зауыттың мекен-жайы: 390010, Ресей, Рязань қ., Магистральная көш., 10 а үй.

Сату күні _____

Дүкен мөртаңбасы

Толық ақпаратты сіз біздің веб-сайтымызда www.LTcompany.com көре аласыз.

Тегін желісінің телефоны

8 800 099-77-70

04.12.2025 2:14:42