



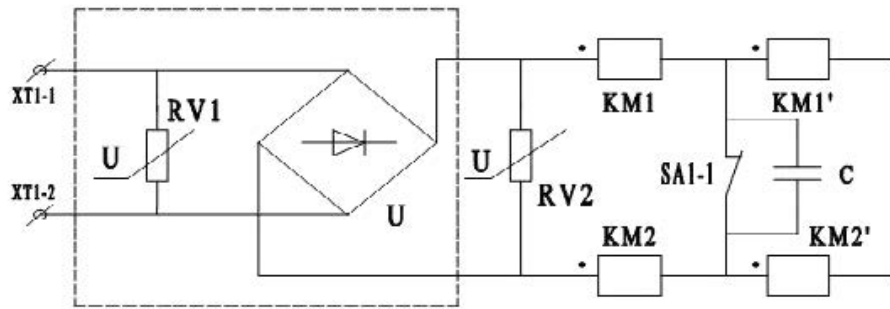
### **Вакуумный контактор КП-207 2500А**

Вакуумный контактор постоянного тока КП-207 2500А подходит для системы электроснабжения постоянного тока DC 110/220 V с рабочим напряжением до 1600В и номинальным током 2500А, для местного или дистанционного управления включением-выключением силовых цепей. Особенно подходит для управления часто работающим двигателем или другими нагрузками. Он отличается надежностью, длительным сроком службы, меньшим количеством технического обслуживания и безопасностью.

### **Условия эксплуатации**

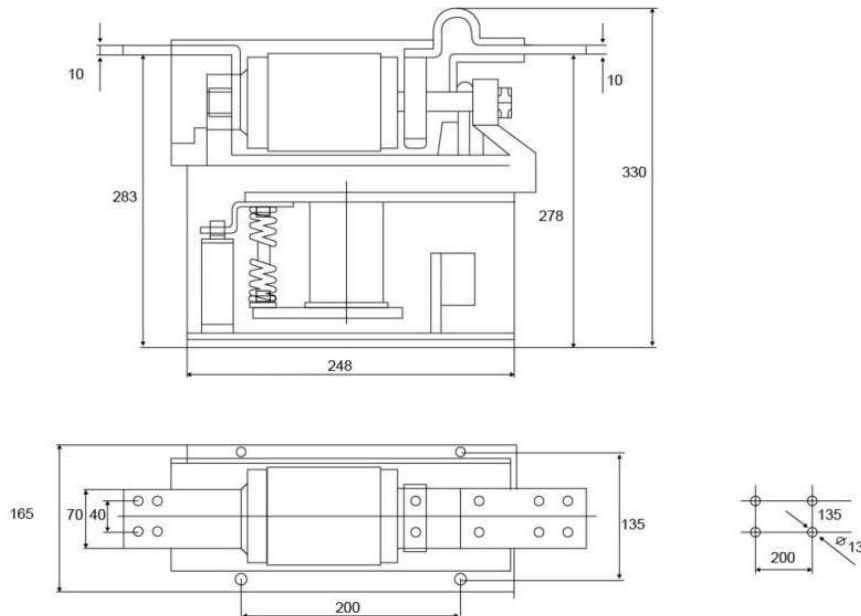
1. Высота над уровнем моря места установки не должна быть превышать 1000 м.
2. Температура окружающей среды: -25С ~ +40С.
3. Относительная влажность: максимальная среднемесячная относительная влажность составляет 90%, когда самая высокая средняя температура воздуха составляет +20С в наиболее влажные месяцы с учетом точки росы на поверхности изделия из-за изменения температуры.
4. При эксплуатации изделия должны быть приняты меры защиты от дождя или снега, открытого огня и взрывоопасности, химической коррозии и сильной вибрации. Изделие рекомендуется устанавливать в местах без электропроводящей пыли.
5. Класс загрязнения: 3.

## СХЕМА УПРАВЛЕНИЯ КОНТАКТОРОМ



На схеме: ХТ: клемма; U: диодный мостик; KM+KM': катушка соленоида; SA: вспомогательный переключатель; C: конденсатор; RV:вариатор (если пользователю требуется управление постоянным током, то выпрямительная часть в пунктирной рамке отсутствует).

## ГАБАРИТЫ РАЗМЕРЫ КОНТАКТОРА ВАКУУМНОГО СЕРИИ КП 207



## ТЕХНИЧЕСКИЕ ПАРАМЕТРЫ

Параметры		Ед.изм.	Значение	
Силовая часть	Номинальное рабочее напряжение, (Ue)	V	1140	
	Номинальный рабочий ток, Ie	A	2500	
	Номинальная частота	Гц	---	
	Термическая стойкость, действ. значение	A	4Ie(AC-4)	
	Отключающая способность, действ. знач.	A	4Ie(AC-4)	
	Номинальная разрывная способность	кА	4.2	
	Выдерживаемое напряжение пром. частоты	Между фазами и землей	кВ	10
			Грозовой импульс	кВ
Цепи управления	Номинальное напряжение упр.	V	AC/DC 110/220/380	
	Номинальная мощность	ВА	1000/100 (пуск/удержание)	
Вспомогательный контакт	Количество контактов		3a+3b	
	Номинальное значение		10A	
Приложенное напряжение испытания вторичных цепей управления		кВ	2	
Частота срабатывания	длительно	время/ч	600(AC-3), 300(AC-4)	
	кратковременно	время/ч	-	
Механическая износостойкость		10000 раз	30	
Электрическая износостойкость		10000 раз	10	
Механические характеристики	время включения	мс	≤200	
	время отключения	мс	≤160	
	одновременность включения фаз	мс	≤3	
	при отключении	мс	≤10	