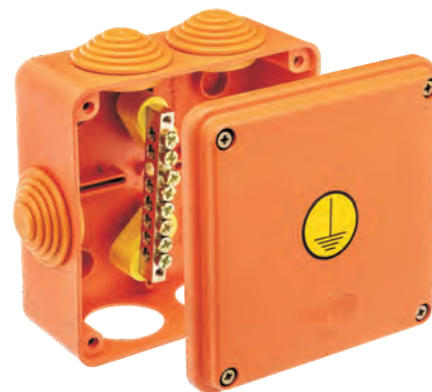


СЗВ106 КУП НГ

Коробка уравнивания потенциалов 100×100×50 серии STANDART НГ

Коробка предназначена для соединения проводов системы уравнивания потенциалов. Для монтажа проводов в коробке предусмотрено шесть отверстий диаметром 29 мм, в которые устанавливаются эластичные уплотнительные кольца (муфты). Количество муфт 6 штук. В коробке установлена восьми гнездная нулевая шина с креплением по бокам на изоляторах. Крышка коробки съёмная, прикручивается с помощью четырёх саморезов. В качестве уплотнения в крышку устанавливается резиновый шнур. Цвет оранжевый. Материал коробки негорючий пластик. Материал шины латунь.



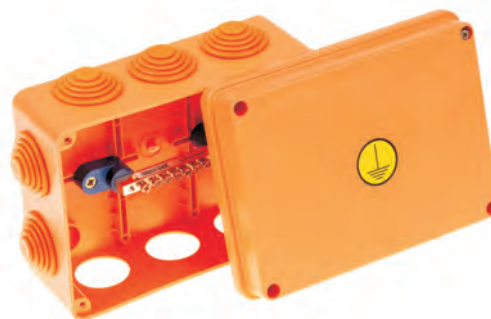
Технические характеристики

| | | | |
|---|------------|---|--------------------|
| Наружные размеры коробки с крышкой и муфтами, длина x ширина x высота, мм | 121x121x57 | Сечение шины | 6x9 мм |
| | | Длина шины | 65 мм |
| | | Номинальный ток шины | 63 А |
| Наружные размеры коробки без крышки и муфт, длина x ширина x высота, мм | 103x103x43 | Максимальное сечение подключаемого проводника | 16 мм ² |
| | | Напряжение | 400 В |
| Внутренние размеры коробки, длина x ширина x высота, мм | 98x98x50 | Степень защиты коробки | IP 55 |
| | | Стойкость к горению (огнестойкость) | 850°C |
| Количество крепёжных мест для установки на стену | 4 | Класс огнестойкости | FV(ПВ)0 |
| | | Масса коробки | 195±3г |

СЗВ1510 КУП НГ

Коробка уравнивания потенциалов 150×110×70 серии STANDART НГ

Коробка предназначена для соединения проводов системы уравнивания потенциалов. Для монтажа проводов в коробке предусмотрено десять отверстий диаметром 29 мм, в которые устанавливаются эластичные уплотнительные кольца (муфты). Количество муфт 10 шт. В коробке установлена восьми гнездная нулевая шина с креплением по бокам на изоляторах. Для уплотнения, в крышку устанавливается резиновый шнур. Крышка коробки съёмная, прикручивается с помощью четырёх саморезов. Цвет оранжевый. Материал негорючий пластик. Материал шины латунь.



Технические характеристики

| | | | |
|---|------------|---|--------------------|
| Наружные размеры коробки с крышкой и муфтами, длина x ширина x высота, мм | 169x130x75 | Сечение шины | 6x9 мм |
| | | Длина шины | 65 мм |
| | | Номинальный ток шины | 63 А |
| Наружные размеры коробки без крышки и муфт, длина x ширина x высота, мм | 152x112x53 | Максимальное сечение подключаемого проводника | 16 мм ² |
| | | Напряжение | 400 В |
| Внутренние размеры коробки, длина x ширина x высота, мм | 148x108x70 | Степень защиты коробки | IP 55 |
| | | Стойкость к горению (огнестойкость) | 850°C |
| Количество крепёжных мест для установки на стену | 4 | Класс огнестойкости | FV(ПВ)0 |
| | | Масса коробки | 311±3г |