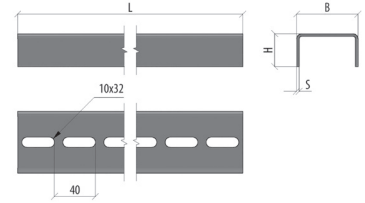


ШВЕЛЛЕР

Р

Используется для выполнения различных монтажных работ.
Единица измерения: пог. м/шт. Кратность: пог. м.

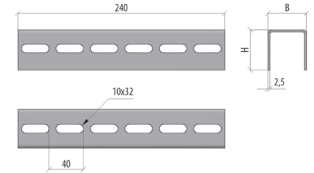
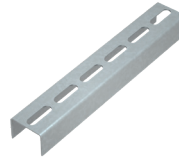


Артикул	Наименование	H	B	S	T	SZ	HD	RAL	INOX304	INOX316L
P23-35-1.5-2500	Швеллер 23x35x1,5 L2500 мм	23	35	1,5	0,87	L01135	L05754	L01434	L018106	L025593
P30-45-1.5-2500	Швеллер 30x45x1,5 L2500 мм	30	45	1,5	1,15	L01136	L05755	L07286	L09222	L025611
P30-45-2.0-2500	Швеллер 30x45x2,0 L2500 мм	30	45	2	1,53	L01137	L03277	L06471	L018107	L025617
P30-45-2.5-2500	Швеллер 30x45x2,5 L2500 мм	30	45	2,5	1,91	L02158	L02805	L018101	L018108	L025623
P32-60-1.5-2500	Швеллер 32x60x1,5 L2500 мм	32	60	1,5	1,37	L01138	L03887	L04630	L015654	L025629
P32-60-2.0-2500	Швеллер 32x60x2,0 L2500 мм	32	60	2	1,83	L01139	L03923	L04629	L018109	L025635
P32-60-2.5-2500	Швеллер 32x60x2,5 L2500 мм	32	60	2,5	2,29	L02159	L02917	L018102	L018110	L025641
P40-80-1.5-2500	Швеллер 40x80x1,5 L2500 мм	40	80	1,5	1,8	L01140	L05756	L013878	L018111	L025647
P40-80-2.0-2500	Швеллер 40x80x2,0 L2500 мм	40	80	2	2,39	L01141	L05757	L03520	L018112	L025653
P40-80-2.5-2500	Швеллер 40x80x2,5 L2500 мм	40	80	2,5	2,99	L02160	L03747	L07609	L08066	L025659
P50-100-1.5-2500	Швеллер 50x100x1,5 L2500 мм	50	100	1,5	2,27	L01142	L05758	L018103	L018113	L025665
P50-100-2.0-2500	Швеллер 50x100x2,0 L2500 мм	50	100	2	3,02	L01143	L05759	L018104	L018114	L025671
P50-100-2.5-2500	Швеллер 50x100x2,5 L2500 мм	50	100	2,5	3,78	L02161	L05760	L018105	L018115	L025677

СОЕДИНИТЕЛЬ ШВЕЛЛЕРА

SLP

Используется для соединения швеллера между собой.
Единица измерения: шт. Кратность: 1 шт.

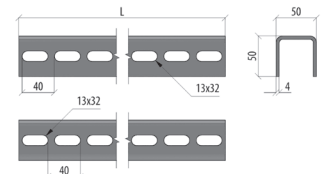


Артикул	Наименование	H	B	T	SZ	HD	RAL	INOX304	INOX316L
SLP23-35	Соединитель швеллера 23x35 мм	20	30,00	0,22	L01144	L04898	L018116	L018120	L025573
SLP30-45	Соединитель швеллера 30x45 мм	28	40,00	0,31	L01145	L05761	L018117	L018121	L025574
SLP32-60	Соединитель швеллера 32x60 мм	30	55,00	0,37	L01146	L03828	L018118	L018122	L025575
SLP40-80	Соединитель швеллера 40x80 мм	37	75,00	0,49	L01147	L05762	L06506	L018123	L025576
SLP50-100	Соединитель швеллера 50x100 мм	47	95,00	0,63	L01148	L05763	L018119	L018124	L025577

ШВЕЛЛЕР УСИЛЕННЫЙ С ТРОЙНОЙ ПЕРФОРАЦИЕЙ

P50-50-4.0

Используется для монтажа несущих конструкций в качестве опорного элемента, а также для изготовления различного вида металлоконструкций.
Единица измерения: пог. м/шт. Кратность: пог. м/1 шт.



Артикул	Наименование	Ед. изм.	L	T	SZ	HD	RAL	INOX304	INOX316L
P50-50-4.0-200 3P	Швеллер 50x50x4,0 L200 мм тройная перфорация	шт	200	0,66	L00454	L00479	L018184	L018194	L025712
P50-50-4.0-300 3P	Швеллер 50x50x4,0 L300 мм тройная перфорация	шт	300	0,99	L00973	L015647	L09347	L018195	L025713
P50-50-4.0-400 3P	Швеллер 50x50x4,0 L400 мм тройная перфорация	шт	400	1,32	L015653	L015328	L018185	L018196	L025714
P50-50-4.0-500 3P	Швеллер 50x50x4,0 L500 мм тройная перфорация	шт	500	1,65	L01339	L016326	L018186	L018197	L025715
P50-50-4.0-600 3P	Швеллер 50x50x4,0 L600 мм тройная перфорация	шт	600	2,17	L016086	L015329	L018187	L018198	L025716
P50-50-4.0-800 3P	Швеллер 50x50x4,0 L800 мм тройная перфорация	шт	800	2,64	L015676	L015330	L018188	L09770	L025718
P50-50-4.0-1000 3P	Швеллер 50x50x4,0 L1000 мм тройная перфорация	шт	1000	3,3	L015677	L015325	L018189	L018199	L025720
P50-50-4.0-1200 3P	Швеллер 50x50x4,0 L1200 мм тройная перфорация	шт	1200	4,09	L01538	L014393	L09804	L010297	L025722
P50-50-4.0-1500 3P	Швеллер 50x50x4,0 L1500 мм тройная перфорация	шт	1500	5,12	L01922	L016323	L018190	L018200	L025725
P50-50-4.0-1800 3P	Швеллер 50x50x4,0 L1800 мм тройная перфорация	шт	1800	6,14	L01923	L015652	L018191	L018201	L025728
P50-50-4.0-2000 3P	Швеллер 50x50x4,0 L2000 мм тройная перфорация	пог.м	2000	3,3	L014789	L014870	L017538	L09771	L025730
P50-50-4.0-2500 3P	Швеллер 50x50x4,0 L2500 мм тройная перфорация	пог.м	2500	3,3	L04794	L016678	L018192	L018202	L025735
P50-50-4.0-3000 3P	Швеллер 50x50x4,0 L3000 мм тройная перфорация	пог.м	3000	3,3	L02914	L00043	L018193	L09698	L025740

SZ – оцинковка по методу Сендзимира
HD – горячий цинк

RAL – покраска в цвет палитры RAL
INOX – нержавеющая сталь

H – высота, мм
A – исходная ширина, мм

B – ширина перехода, мм
L – длина, мм

S – толщина, мм
T – вес за ед. изм., кг