

СЕРТИФИКАТ СООТВЕТСТВИЯ

Серия **ПУ** № **0125039**

РЕГИСТРАЦИОННЫЙ НОМЕР РОСС RU.33013.OC01.CC.03783



ОРГАН ПО СЕРТИФИКАЦИИ Per. AFILAB.RU.33013.OC01.CMK01 Общество с ограниченной ответственностью «ОСК», Адрес: 413100, Саратовская область, Энгельсский р-н, г Энгельс, ул. Тельмана, д. 16, помещ. 15. Телефон: +79011320369, Адрес электронной почты: info@afilab.ru

ЗАЯВИТЕЛЬ ОБЩЕСТВО С ОГРАНИЧЕННОЙ ОТВЕТСТВЕННОСТЬЮ "ЮНИГРУПП" ОГРН 1193443016205, ИНН 3435137863, 404119, РОССИЯ, ВОЛГОГРАДСКАЯ ОБЛАСТЬ, ВОЛЖСКИЙ, 7-Я АВТОДОРОГА УЛ., Д. 6А, ОФИС 108.

Номер телефона/факс: 8(844)3213977. Электронная почта: planservis@mail.ru.

ИЗГОТОВИТЕЛЬ ОБЩЕСТВО С ОГРАНИЧЕННОЙ ОТВЕТСТВЕННОСТЬЮ "ЮНИГРУПП" ОГРН 1193443016205, ИНН 3435137863, 404119, РОССИЯ, ВОЛГОГРАДСКАЯ ОБЛАСТЬ, ВОЛЖСКИЙ, 7-Я АВТОДОРОГА УЛ., Д. 6А, ОФИС 108. Адрес места осуществления деятельности: 404119, ВОЛГОГРАДСКАЯ ОБЛАСТЬ, ГОРОД ВОЛЖСКИЙ, УЛИЦА 7-Я АВТОДОРОГА, ДОМ 6А, ОФИС 108 Номер телефона/факс: 8(844)3213977. Электронная почта: planservis@mail.ru.

Номер телефона/факс: 8(844)3213977. Электронная почта: planservis@mail.ru.

ПРОДУКЦИЯ Инструменты ручные по приложению №1

КОД ТН ВЭД 8204110000 , 8204120000 , 8204200000 , 8201100000 , 8201300000 , 8201400000 ,

СООТВЕТСТВУЕТ ТРЕБОВАНИЯМ ТУ 25.73.30-001-42865381-2020

СЕРТИФИКАТ СООТВЕТСТВИЯ ВЫДАН НА ОСНОВАНИИ Протокола испытаний № 01251/OC01.ИЛ1-012245
Выдан от 20.01.2026 испытательной лабораторией ООО «ОСК» Per. AFILAB.RU.33013.OC01.ИЛ1

ДОПОЛНИТЕЛЬНАЯ ИНФОРМАЦИЯ Схема сертификации: 1с

СРОК ДЕЙСТВИЯ с 22.01.2026 по 21.01.2029 включительно

Руководитель (уполномоченное
лицо) органа по сертификации

(подпись)

Сухова И.К.

(ФИО)

Эксперт (эксперт-аудитор)
(эксперты (эксперты-аудиторы)

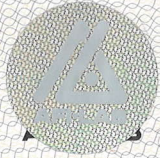
(подпись)

Волочков К.Р.

(ФИО)

Сертификат не применяется при обязательной сертификации

Настоящий сертификат соответствия обязывает организацию поддерживать выпуск (реализацию) продукцию в соответствие с вышеуказанным стандартом, что будет под контролем органа по сертификации системы добровольной сертификации «AFILAB»



СЕРТИФИКАТ СООТВЕТСТВИЯ

Серия **ПУ** № **0125041**

ПРИЛОЖЕНИЕ №1 к сертификату соответствия
РЕГИСТРАЦИОННЫЙ НОМЕР РОСС RU.33013.0С01.СС.03783



Перечень продукции на которую распространяется действие сертификата

Код ТН ВЭД	Наименование и обозначение продукции	Обозначение документации по которой выпускается продукция
8204110000 8204120000 8204200000 8201100000 8201300000 8201400000 8203100000 8203200000 8203300000	Инструмент омеднённый искробезопасный Ключи гаечные с открытым зевом (КГД, КГО, КГОУ, КГКМ) Ключи гаечные кольцевые (КГН, КГНО, КГКУ, КНОУ, КНОП) Ключи гаечные с открытым и кольцевым зевом (КГК) Ключи накидные серповидные Ключи торцевые Ключи трубчатые Ключи разводные (трубные) КР и КТР Ключи шестигранные Ключи для круглых гаек (КГШ, КГЖ) Ключи динамометрические Шарнирно-губцевый инструмент (Плоскогубцы, Плоскогубцы переставные, Пассатижи, Кусачки, Круглогубцы, Клещи переставные, Ножницы по металлу, Ножницы арматурные (Болторезы), Тросорезы) Головки торцевые, головки торцевые ударные и принадлежности к головкам (Ключи трещёточные, Адаптеры, Карданы, Воротки, Удлинители, Шарниры) Вспомогательный инструмент (Лопата совковая, Лопата штыковая, Вилы, Грабли, Совки, Монтажные лопатки, Зубилы, Бородок (кернер), Ножовка с полотном по металлу, Шпателя, Хомуты, Воронки, Струбцины, Метизы, Такелаж, Крепежи, Лом (Лом-гвоздодер), Гвоздодер, Багор, Ведро, Топоры, Крюки для открывания люков, Ж/д башмак, Молотки, Кувалды, Отвёртки) Наборы инструментальные различного назначения, механизмы и изделия по чертежам	ТУ 25.73.30-001-42865381-2020

Руководитель (уполномоченное лицо) органа по сертификации

(подпись)

Сухова И.К.

(ФИО)

Эксперт (эксперт-аудитор) (эксперты (эксперты-аудиторы))

(подпись)

Волочков К.Р.

(ФИО)

Сертификат не применяется при обязательной сертификации

Настоящий сертификат соответствия обязывает организацию поддерживать выпуск (реализацию) продукцию в соответствие с вышеуказанным стандартом, что будет под контролем органа по сертификации системы добровольной сертификации «AFILAB»