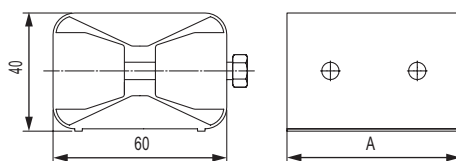


## Компрессионные модули

**Назначение**

- устанавливаются в каждой ячейке рамы и предназначены для уплотнения ячейки проходки в целом.

**Характеристики**

- материал модуля – синтетический эластомер с огнеупорными добавками;
- материал болтов – нержавеющая сталь.

**Особенности**

- за счет затягивания болтов происходит расширение модуля по вертикали, что обеспечивает плотную фиксацию соседних модулей и придает герметичность кабельной проходке;
- компрессионный модуль может располагаться в любом месте в пределах ячейки.

Ширина А, мм	Номинальная высота, мм	Номинальная глубина, мм	Ход регулирования, мм	Вес, кг/шт.	Код
60	40	60	5	0,5	DXS2006
120				0,8	DXS2012