

# KRAFTOOL

## АЛМАЗНЫЕ КОЛОНКОВЫЕ КОРОНКИ **KRAFT DIAMOND**

Современная оснастка, изготовленная по новейшим технологиям для эффективного сверления с высокой скоростью и производительностью.



**DIAMOND HIT  
TECHNOLOGY**

Высокопроизводительная работа  
в режиме микроудара

**DRY  
OPERATION**

Сухое сверление

**LASER  
WELDED**

Лазерная приварка сегментов



# СИЛА АЛМАЗНОЙ ТЕХНОЛОГИИ!

# АЛМАЗНЫЕ КОЛОНКОВЫЕ КОРОНКИ

## KRAFT DIAMOND

# KRAFTOOL

  
DIAMOND HIT  
TECHNOLOGY

DRY  
OPERATION

LASER  
WELDED



арт. 29825-112

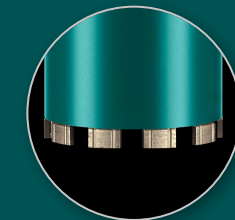
Применяются для сухого и мокрого сверления технологических отверстий в бетоне, железобетоне, кирпиче и других строительных материалах при прокладке сантехнических коммуникаций, монтаже систем кондиционирования, высоковольтной и слаботочной проводки и пр.

Используются с установками и дрелями алмазного сверления мощностью 1,2–3,2 кВт с функцией микроудара 20000–60000 уд/мин. Энергия микроудара до 0,2 Дж.

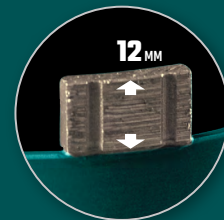
24-000612 / kraftool.ru

  
DIAMOND HIT  
TECHNOLOGY

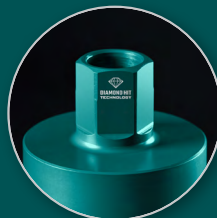
**Технология Diamond Hit**  
режим микроудара  
существенно увеличивает  
скорость сверления



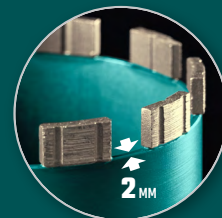
**ТУРБО-сегменты** с лазерной  
приваркой обеспечивают  
высокие эксплуатационные  
свойства коронки



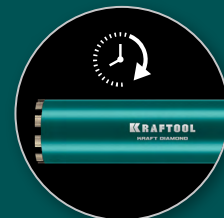
**Увеличенный ресурс –**  
высота сегмента 12 мм



**Хвостовик 1 1/4" UNC**



**Корпус коронки 2 мм**  
обеспечивает высокую прочность  
и износостойкость



**Идеальное сочетание  
скорости и ресурса**

### РЕКОМЕНДАЦИИ

- Правильно выставляйте частоту вращения шпинделя в зависимости от диаметра коронки (см. таблицу)
- Соблюдайте интервалы сверления – периодически перемещайте коронку вперед-назад для вывода шлама из рабочей зоны
- Выполняя сверление высокоармированного железобетона, необходимо на некоторое время прекращать процесс сверления для остывания коронки и охлаждения двигателя сверлильной установки
- Применение водяного охлаждения продлевает ресурс алмазных коронок
- Рекомендуемая скорость заглубления 10–60 мм/мин в зависимости от обрабатываемого материала
- Используйте систему пылеудаления для повышения скорости сверления и улучшения охлаждения коронки
- При ухудшении сверления (эффект «засаливания» сегментов) необходимо «вскрыть» сегменты путем непродолжительного сверления (20 сек) любого абразивного материала, к примеру, кирпича



- длина коронок **450**
- хвостовик: внутренняя резьба **1 1/4" UNC**
- толщина стенок корпуса **2 мм**



Упаковка:  
защитная полипропиленовая  
сетка-чулок  
и картонная коробка

### ЗАПРЕЩЕНО

- Работать в ударном режиме
- Оказывать чрезмерное давление на оборудование
- Работать без перерывов и несоблюдения интервалов сверления

Диаметр, мм	Количество сегментов, шт.	Артикул	Вес, кг	Размер сегмента, мм	Частота вращения в бетоне, об/мин	
					неармированный	армированный
<b>32</b>	<b>4</b>	29825-032	1.2	19 × 3.8 × 12	1500	1000
<b>42</b>	<b>4</b>	29825-042	1.2	19 × 3.8 × 12	1200	800
<b>52</b>	<b>5</b>	29825-052	1.5	20 × 3.8 × 12	1000	600
<b>62</b>	<b>6</b>	29825-062	1.7	20 × 3.8 × 12	800	500
<b>72</b>	<b>6</b>	29825-072	2.0	20 × 3.8 × 12	700	450
<b>82</b>	<b>8</b>	29825-082	2.3	20 × 3.8 × 12	600	400
<b>92</b>	<b>8</b>	29825-092	2.6	20 × 3.8 × 12	550	350
<b>102</b>	<b>8</b>	29825-102	3.0	20 × 3.8 × 12	500	300

Диаметр, мм	Количество сегментов, шт.	Артикул	Вес, кг	Размер сегмента, мм	Частота вращения в бетоне, об/мин	
					неармированный	армированный
<b>112</b>	<b>10</b>	29825-112*	3.3	20 × 3.8 × 12	500	300
<b>122</b>	<b>10</b>	29825-122	3.7	20 × 3.8 × 12	400	250
<b>132</b>	<b>11</b>	29825-132	4.2	20 × 3.8 × 12	400	250
<b>152</b>	<b>13</b>	29825-152	5.4	20 × 4.3 × 12	350	200
<b>162</b>	<b>13</b>	29825-162	6.1	20 × 4.3 × 12	350	200
<b>200</b>	<b>15</b>	29825-200	8.2	20 × 4.3 × 12	250	150
<b>250</b>	<b>20</b>	29825-250	10.7	20 × 4.3 × 12	200	100

# УДЛИНИТЕЛИ ДЛЯ АЛМАЗНЫХ КОРОНОК KRAFT DIAMOND

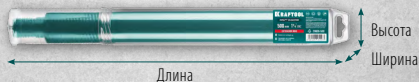
# KRAFTOOL



арт. 29826-500

**STEEL**  
BODY

**HD**  
ULTRA  
HEAVY DUTY



Применяются для увеличения глубины сверления. Возможно использование как одного, так и нескольких удлинителей путем вкручивания друг в друга.

Рабочая длина, мм	Общая длина, мм	Диаметр корпуса, мм	Габариты упаковки (Длина × Ширина × Высота), мм	Вес, кг	Артикул
<b>300</b>	<b>350</b>	45	380 × 55 × 55	2.9	29826-300
<b>500</b>	<b>550</b>	45	580 × 55 × 55	5.0	29826-500



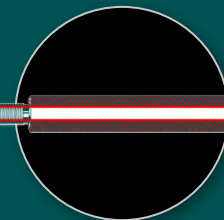
**Высокопрочная сталь.**  
Устойчивость к деформации



**Система крепления**  
1/4" UNC



**Точная балансировка**  
дополнительная шлифовка  
и обработка корпуса исключает биение



**Сквозное отверстие**  
для системы смачивания  
и пылеотведения

# АДАПТЕРЫ ДЛЯ АЛМАЗНЫХ КОРОНОК

## KRAFT DIAMOND

# KRAFTOOL

STEEL

BODY

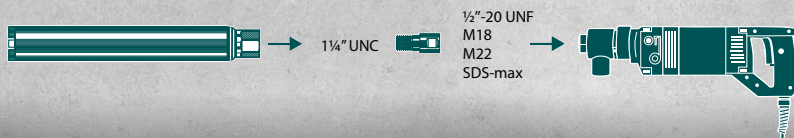


арт. 29827-1/2



арт. 29827-SDS-max

- Высокопрочная легированная сталь
- Лыски под ключ
- Устойчивая гальваническая покраска
- Использование адаптеров позволяет применять стандартные коронки на различных установках алмазного бурения



Применяются для соединения алмазных коронок с установками и дрелями имеющими различный посадочный размер.

Наружняя резьба	Внутренняя резьба	Габариты упаковки, мм	Вес, кг	Артикул
1 1/4" UNC	1/2"-20 UNF	115 × 55 × 55	0.56	29827-1/2
	M18	115 × 55 × 55	0.53	29827-M18
	M22	115 × 55 × 55	0.51	29827-M22
	SDS-max	220 × 55 × 55	0.72	29827-SDS-max



# ПЫЛЕОТВОД ДЛЯ АЛМАЗНЫХ КОРОНОК KRAFT DIAMOND

# KRAFTOOL



арт. 29828



Применяется для отвода строительной пыли, возникающей в процессе сверления алмазными коронками.  
Предусматривает использование промышленного пылесоса.

- Система крепления 1 1/4" UNC
- Прочная конструкция
- Легкий вес и простота использования
- Улучшение охлаждения и повышение скорости сверления
- Снижение вредного воздействия пыли на оператора и окружающую среду
- Снижение нагрузки на двигатель

Система крепления	Отвод под пылесос, мм	Вес, кг	Артикул
<b>1 1/4" UNC</b>	<b>25-37</b>	1.37	29828

