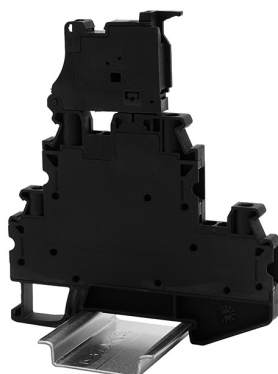


Клеммы для предохранителя



Назначение

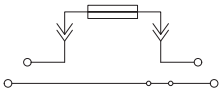
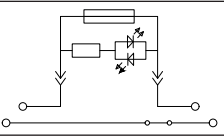
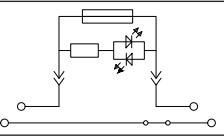
- коммутация проводников сечением от 0,2 до 4 мм².

Особенности

- система вставных перемычек;
- подключение проводников сбоку;
- светодиод индикации сгоревшего предохранителя (LED);
- крепление на рейку типа OMEGA.

Характеристики

Номинальное импульсное напряжение U_{imp} , кВ	8
Класс горючести по UL-94	V0
Температура эксплуатации, °C	от -40 до +105
Материал корпуса	полиамид
Материал токопроводящих элементов	луженая медь

Сечение номинальное, мм ²		4	4	4
Цвет	черный	TTURB-4-HESI	TTURB-4-HESILED24	TTURB-4-HESILED250
Схемы				
Габарит (В×Ш×Г), мм		101,7×82,3×6,2	101,7×82,3×6,2	101,7×82,3×6,2
Номинальный ток, А		6,3	6,3	6,3
Номинальное напряжение, В		500	30	250
Подключаемые провода				
Диапазон сечений, мм ²	одножильный	0,14-4	0,14-4	0,14-4
	гибкий	0,14-4	0,14-4	0,14-4
	гибкий с наконечником	0,14-4	0,14-4	0,14-4
	2 проводника одинакового сечения	0,14-1,5	0,14-1,5	0,14-1,5
Длина снятия изоляции		9	9	9
Размер отвертки		0,6×3,5	0,6×3,5	0,6×3,5
Аксессуары				
Стопор		ZBT008 UK-E	ZBT008 UK-E	ZBT008 UK-E
Перемычки	2 полюса	SBF-2-6	SBF-2-6	SBF-2-6
	3 полюса	SBF-3-6	SBF-3-6	SBF-3-6
	4 полюса	SBF-4-6	SBF-4-6	SBF-4-6
	10 полюсов	SBF-10-6	SBF-10-6	SBF-10-6
Маркировка		NUTB1051N NUPUTUK-6	NUTB1051N NUPUTUK-6	NUTB1051N NUPUTUK-6
Адаптер для тестового щупа		-	-	-
DIN-рейка		O2140R O2150R	O2140R O2150R	O2140R O2150R
	Наконечник-гильза с изолированным фланцем	IF0,75-10G	IF1,5-10BK	IF4-12GR
Предохранитель			см. стр. 11,72	