



Рубильники серии **РП** (исполнение РПБ)

Руководство по эксплуатации. Паспорт

1. Назначение

1.1. Рубильники серии РП (исполнение РПБ (далее – рубильники) с боковой рукояткой, трехполюсные с ручным приводом независимо действия с передним присоединением проводников, выводами в плоскости монтажа, со

свойствами разъединителя, предназначены для нечастых (не более 6 в час) коммутаций электрических цепей переменного тока напряжением 400 В/50 Гц.

2. Структура условного обозначения

2.1. Структура условного обозначения представлена ниже:

РПБ - X/ X X УЗ



Пример записи условного обозначения рубильника с предохранителями на общей плате с боковой рукояткой на номинальный ток 100 А, вылет вала – 180 мм, исполнение привода – правое:
Рубильник РПБ - 1/1П УЗ TDM

3. Технические характеристики

3.1. Технические характеристики рубильников представлены в таблице 1.

Таблица 1. Технические характеристики

Наименование параметра		Значение
Номинальное рабочее напряжение U_e , В		400
Номинальные рабочие токи I_e , А		100, 250, 400, 630
Номинальная частота переменного тока, Гц		50
Износостойкость исполнений на 250 и 400 А при U_e , токе 0,5 I_e и $\cos\phi$ 0,95, не менее, циклов В/О		500
Номинальная включающая и отключающая способность исполнений на 100А при 1,05 U_e , токе 1,5 I_e и $\cos\phi$ 0,9, не менее, циклов В/О		10
Номинальный условный ток короткого замыкания, кА	100 А	20
	250 А	20
	400 А	30
	630 А	32
Механическая износостойкость, не менее, циклов В/О		2500
Категория применения по ГОСТ Р 50030.3-99		AC20 В
Вид климатического исполнения по ГОСТ 15150-69		УЗ
Класс защиты от поражения электрическим током по ГОСТ 12.2.007.0-75		0
Степень защиты по ГОСТ 14254-96		IP00

3.2. Типоисполнения рубильников и сведения по присоединяемым проводникам приведены в таблице 2.

Таблица 2. Типоисполнения и присоединяемые проводники

Типоисполнение рубильника	Номинальный рабочий ток, А	Число и сечение проводников, присоединяемых к одному выводу, шт./мм ²		Тип предохранителя*	
		рубильника	предохранителя	ППНН	ПН-2
РПБ-1/1Л (П)	100	2x50	2x35	33,габ.0	ПН2-100
РПБ-2/1Л (П)	250	2x70	2x70	35,габ.1	ПН2-250
РПБ-4/1Л (П)	400	2x120	2x120	37,габ.2	ПН2-400
РПБ-6/1Л (П)	630	2x240	2x240	39,габ.3	ПН2-630

*Предохранители (плавкие вставки) в комплект поставки не входят.

3.3. Габаритные размеры рубильников представлены на рисунке 1 и в таблице 3.

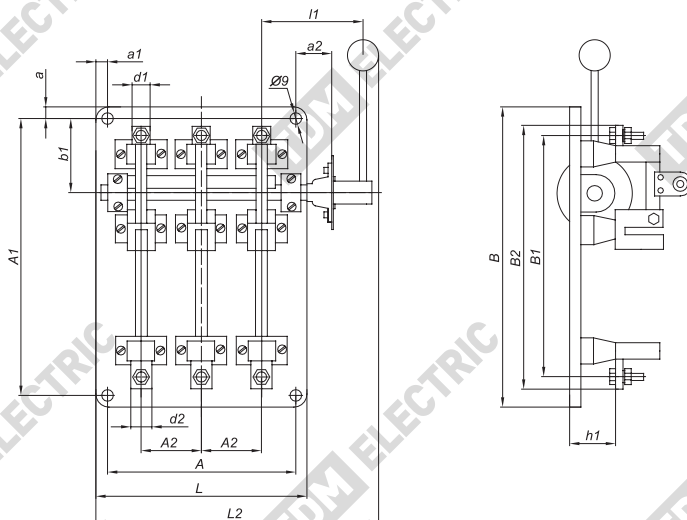


Рисунок 1. Габаритные размеры

Таблица 3. Габаритные размеры

Типоисполнение рубильника	Габаритные размеры, мм																					
	A	A1	A2	a	a1	a2	h1	h2	L	L1	L2	I	I1	B	B1	B2	b1	b2	b3	d1	d2	H
РПБ-1/1Л (П)															285	310				22	20	
РПБ-2/1Л (П)	230	330	84	17	17	47	60	53	265	335	335	180	100	365	290	312	89	117	168	22	35	380
РПБ-4/1Л (П)															347	380				30	44	
РПБ-6/1Л (П)	300	345	118	12	40	82	68	70	380	440	460	225	140	368	350	385	90	130	180	42	44	420

4. Конструкция рубильников

4.1. Основными частями рубильников являются ножи, контактные стойки-зажимы и осевые стойки, смонтированные с использованием керамических изоляторов на общей стальной плите. Рубильники имеют один ряд осевых и один ряд контактных стоек. Необходимое контактное давление на контактных стойках обеспечено пружинами, а на осевых стойках – сферическими шайбами.

4.2. У рубильников с боковым приводом ножи связаны осью, приводимой в движение симметрично расположенными тягами; конец оси

шарнирно соединен с валом, установленным на поворотных подшипниках с тыльной стороны панели. Этот вал приводится во вращение боковой рукояткой, установленной на одном его конце.

4.3. Рукоятка привода – съемная, и снимается при отключенном положении рубильника.

4.4. Резьбовые соединения рубильников предохранены от самоотвинчивания.

4.5. Включенное и отключенное положение рубильников указывается положением рукоятки привода.

5. Условия эксплуатации

- 5.1. Температура окружающей среды от -45 до +40 °С.
- 5.2. Среднее значение температуры окружающей среды за 24 часа не выше +35 °С.
- 5.3. Высота над уровнем моря не более 2000 м.
- 5.4. Относительная влажность воздуха не более 50% при +40 °С или 90% при +20 °С.

- 5.5. Степень загрязнения окружающей среды – 3 по ГОСТ Р 50030.1-2007.
- 5.6. Группа условий эксплуатации в части воздействия механических факторов внешней среды – М1 по ГОСТ 17516.1-90.

6. Условия транспортирования, хранения и монтажа

- 6.1. Транспортирование изделий допускается в упаковке изготовителя любым видом крытого транспорта, обеспечивающим защиту упакованной продукции от механических повреждений, загрязнений и попадания влаги.
- 6.2. Хранение изделий осуществляется только в упаковке изготовителя в помещениях с естественной вентиляцией при температуре от -45 до +50 °С.
- 6.3. Рабочее положение рубильников при эксплуатации – вертикальное с отклонением в любую сторону не более 5°. Рубильники с цен-

- тральным и боковым (смещенным) приводами допускается устанавливать горизонтально.
- 6.4. При монтаже рубильника в распределительное устройство необходимо в боковой его стенке сделать овальное отверстие под вал привода и отверстия для крепления шайбы, как показано на рисунке 2.
- 6.5. После установки и монтажа рубильника необходимо убедиться в необходимой затяжке всех болтовых, в том числе шарнирных соединений.

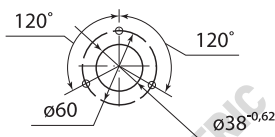


Рисунок 2. Разметка отверстий для крепления розетки, мм

7. Гарантийные обязательства

- 7.1. Купленное Вами изделие требует специальной установки и подключения. Вы можете обратиться в уполномоченную организацию, специализирующуюся на оказании такого рода услуг. При этом требуйте наличия соответствующих разрешительных документов (лицензии, сертификатов и т. п.). Лица, осуществившие установку и подключение изделия, несут ответственность за правильность проведенной работы. Помните, квалифицированная установка изделия необходима для его дальнейшего правильного функционирования и гарантийного обслуживания.
- 7.2. Если в процессе эксплуатации изделия Вы сочтете, что параметры его работы отличаются от изложенных в данном Руководстве по эксплуатации, рекомендуем обратиться за консультацией в организацию, продавшую Вам изделие.

- 7.3. Производитель устанавливает гарантийный срок на данное изделие в течение 5 лет со дня продажи при условии соблюдения потребителем правил транспортирования, хранения и эксплуатации, изложенных в данном Руководстве по эксплуатации.
- 7.4. Во избежание возможных недоразумений сохранения в течение срока службы документы, прилагаемые к изделию при его продаже (накладные, гарантийный талон).
- 7.5. Гарантия не распространяется на изделие, недостатка которого возникли вследствие:
 - нарушения потребителем правил транспортирования, хранения или эксплуатации изделия;
 - действий третьих лиц;
 - ремонта или внесения не санкционированных изготовителем конструктивных или схемотехнических изменений неуполномочен-

ных действий третьих лиц;
ремонта или внесения не санкционированных изготовителем конструктивных или схемотехнических изменений неуполномоченными лицами;
• отклонения от государственных стандартов

- (ГОСТов) и норм питающих сетей;
- неправильной установки и подключения изделия;
 - действий непреодолимой силы (стихия, пожар, молния и т. п.).

8. Ограничение ответственности

8.1. Производитель не несет ответственности за:

- прямые, косвенные или вытекающие убытки, потерю прибыли или коммерческие потери, каким бы то ни было образом связанные с изделием;
- возможный вред, прямо или косвенно нанесенный изделием людям, домашним животным, имуществу в случае, если это произошло в результате несоблюдения правил и условий эксплуатации и установки изделия

- либо умышленных или неосторожных действий покупателя (потребителя) или третьих лиц.
- 8.2. Ответственность компании-производителя не может превысить собственной стоимости изделия.
- 8.3. При обнаружении неисправностей в период гарантийных обязательств необходимо обращаться по месту приобретения изделия.

9. Гарантийный талон

РПБ _____ серийный номер _____ торговой марки TDM ELECTRIC изготовлен и принят в соответствии с обязательными требованиями государственных стандартов, действующей технической документацией и признан годным к эксплуатации.

Гарантийный срок 5 лет со дня продажи.

Дата изготовления «_____» _____ 20__ г.

Изделие соответствует требованиям ТР ТС 1111222458/2015.

Штамп технического контроля изготовителя _____

Дата продажи «_____» _____ 20__ г.

Подпись продавца _____ ШТАМП МАГАЗИНА

Претензий по внешнему виду и комплектности изделия не имею, с условиями эксплуатации и гарантийного обслуживания ознакомлен:

Подпись покупателя _____

TDM ELECTRIC

117405, РФ, г. Москва, ул. Дорожная, д. 60 Б, этаж 6, офис 652

Тел.: +7 (495) 727-32-14, (495) 640-32-14

info@tdme.ru



Произведено по заказу и под контролем TDM ELECTRIC на заводе Вэньчжоу Рокгранд Трэйд Кампани, Лтд., КНР, г. Вэньчжоу, ул. Шифу, зд. «Синьшань», оф. А1501

Если в процессе эксплуатации продукции у Вас возникли вопросы, Вы можете обратиться в сервисную службу TDM ELECTRIC по бесплатному телефону: 8 (800) 700-63-26 (для звонков на территории РФ).

Подробнее об ассортименте продукции торговой марки TDM ELECTRIC Вы можете узнать на сайте www.tdme.ru



RU Паспорт

1. Наименование продукции, тип (серия), модель:

Рубильники серии РП (РПС, РПБ).

2. Область применения:

в промышленности.

3. Основные технические характеристики и параметры:

100 - 630 А; 400 В; 50 Гц.

4. Правила и условия монтажа:

В соответствии с технической документацией изготовителя, хранить в упаковке, перевозить в закрытом транспорте, не требует специальной утилизации.

5. Правила и условия безопасной эксплуатации (использования):

не разбирать, не бросать, не погружать в воду.

6. Информация о мерах, которые следует принять при обнаружении неисправности продукции:

Обращаться по месту приобретения.

7. Месяц/год изготовления продукции, срок службы, гарантийный срок:

Дата изготовления « _____ » _____ 20 _____ г.

Срок службы не менее 10 лет.

Гарантийный срок 5 лет.

8. Наименование и местонахождение изготовителя (уполномоченного представителя), импортера, информация для связи с ними:

Произведено по заказу и под контролем TDM ELECTRIC на заводе:

Вэньчжоу Рокгранд Трэйд Кампани, Лтд.

Адрес: Китай, г. Вэньчжоу, ул. Шифу, здание Синьи, оф. А1501.

Телефон: +86(577)88982822

Импортеры:

1. ООО «Газ Венчур» – Республика Беларусь, 220035, г. Минск, ул.

Тимирязева, д. 46, ком. 1.

2. ООО «ЛИГА» – Россия, 690091, Приморский край, г. Владивосток, ул.

Алеутская, д. 17, кв. 15.

3. ООО «СИРИУС» – Россия, 690018, Приморский край, г. Владивосток,

ул. Востречева, д. 6, кв. 35.

4. ООО «ОРИОН» – Россия, 690080, Приморский край, г. Владивосток, ул.

Борисенко, д. 100 Б, кв. 35.

5. ООО «ГолдСтар» – Россия, 121165, г. Москва, Кутузовский пр., д. 26,

корп. 2, ком. 7.

6. ООО «Экспедитор» – Россия, 142001, Московская обл., г. Домодедово,

мкр-н Северный, ул. Ломоносова, д. 10, пом. 08.

7. ООО «Берег» – Россия, 142002, Московская обл., г. Домодедово, мкр.

Западный, ул. Текстильщиков, д. 2 Г, оф. 306.

8. ООО «Франклин» – Россия, 675000, Амурская область, г.

Благовещенск, ул. Лазо 2, оф. 212.

9. ООО «Логэкспресс» – Россия, 123290, г. Москва, 2-ая Магистральная

ул., д. 14 Г, стр. 1.

10. ООО «Паритет» – Россия, 690012, Приморский край, г. Владивосток,

ул. Березовая, д. 25.

11. ООО «Семь дорог» – Россия, 194044, г. Санкт-Петербург, пр-т

Большой Сампсониевский, д. 64, лит. Е, оф. 75.

12. ООО «Экран Айти» – Россия, 105203, г. Москва, ул. Парковая 12-я,

д. 7, пом. I, ком. 2.

13. РУП «Белтаможсервис» – Республика Беларусь, 223049, Минский

р-н, Шомыслицкий с/с, 17-й км автодороги Минск-Дзержинск.

14. ООО «Юнайтед Тайерс» – Россия, 198035, г. Санкт-Петербург, ул.

Гапсальская, д. 5, литер А.

9. Свидетельство о приёмке:

Продукция торговой марки TDM ELECTRIC изготовлена и принята в соответствии с обязательными требованиями государственных стандартов, действующей технической документацией и признана годной для эксплуатации.

10. Комплектность:

- Изделие.
- Паспорт.
- Упаковка.

KZ Төлқұжат

1. Өнім атауы, типі, үлгісі:

Рубильники серии РП (РПС, РПБ).

2. Қолдану саласы:

өндірісте.

3. Негізгі техникалық сипаттамалары мен параметрлері:

100 - 630 А; 400 В; 50 Гц.

4. Монтаж ережелері мен шарттары:

Тапсырыс жөнінде басшылықтың жұмысына сәйкес, қорапта сақталуы тиіс, Жабұлы көлікте тасылуы керек, Арнайы тазарту-ларды талап етпейді.

5. Қауіпсіз пайдалану ережелері мен шарттары:

Бұзбаңыз, лақтырмаңыз, суға батырмаңыз.

6. Өнім ақауы анықталғанда қолданылатын шаралар туралы ақпарат:

Сатып алған жерге жолығыңыз.

7. Өнімнің жасалған айы/жылы, қызмет ету мерзімі, кепілдік мерзімі:

Қызмет ету мерзімі кем дегенде 10 жылдан кем емес.

Кепілдік мерзімі 5 жыл.

8. Өндірушінің (уәкілетті өкілдің), импорттаушының атауы мен орналасқан жері, олармен байланысу ақпараты:

TDM ELECTRIC тапсырысымен және бақылауында келесі зауытта өндірілген:

Вэньчжоу Рокгранд Трэйд Кампани, Лтд.

Мекен-жайы: Қытай, Вэньчжоу қ., Шифу көш., Синьи ғимараты,

А1501 оф.

Байланыс телефоны: +86(577)88982822

Импорттаушылар:

1. «Газ Венчур» ЖШҚ – Беларусь Республикасы, 220035, Минск

қ., Тимирязев көш., үй 46, бөлме 1.

2. «ЛИГА» ЖШҚ – Ресей, 690091, Приморье өлкесі, Владивосток

қ., Алеутская көш., үй 17, пәтер 15.

3. «СИРИУС» ЖШҚ – Ресей, 690018, Приморье өлкесі, Владивосток

қ., Востречева көш., үй 6, пәтер 35.

4. «ОРИОН» ЖШҚ – Ресей, 690080, Приморье өлкесі, Владивосток

қ., Борисенко көш., үй 100 Б, пәтер 35.

5. «ГолдСтар» ЖШҚ – Ресей, 121165, Мәскеу қ., Кутузовский

даңғылы, үй 26, корп. 2, бөлме 7.

6. «Экспедитор» ЖШҚ – Ресей, 142001, Мәскеу облысы, Домоде-

дово қ., Северный ықшам ауданы, Ломоносов көш., үй 10, пом 08.

7. «Берег» ЖШҚ – Ресей, 142002, Мәскеу облысы, Домодедово қ.,

Западный ықшам ауданы, Текстильщиков көш., үй 2 Г, кеңсе 306.

8. «Франклин» ЖШҚ – Ресей, 675000, Амур облысы, Благовещенск

қ., Лазо 2 көш., кеңсе 212.

9. «Логэкспресс» ЖШҚ – Ресей, 123290, Мәскеу қ., 2-ая Магист-

ральная көш., үй 14 Г, ғимарат 1.

10. «Паритет» ЖШҚ – Ресей, 690012, Приморье өлкесі, Владиво-

сток қ., Березовая көш., үй 25.

11. «Семь дорог» ЖШҚ – Ресей, 194044, Санкт-Петербург қ.,

Улкен Сампсониевский даңғылы, үй 64, лит. Е, кеңсе 75.

12. «Экран Айти» ЖШҚ – Ресей, 105203, Мәскеу қ., Парковая 12-

ші көш., үй 7, пом. I, бөлме 2.

13. «Белтаможсервис» РУК – Беларусь Республикасы, 223049,

Минск ауданы, Шомыслицкий ауылдық кеңесі, Минск-Дзержинск

автомобильный 17-ші км.

14. «Юнайтед Тайерс» ЖШҚ – Ресей, 198035, Санкт-Петербург қ.,

Гапсальская көш., үй 5, литер А.

9. Қабылдау туралы күшілік:

TDM ELECTRIC сауда белгісінің өнімі мемлекеттік стандарттардың, қолданыстағы техникалық құжаттаманың міндетті талаптарына сәйкес өндіріліп, қабылданды және пайдалануға жарамды деп танылды.

10. Жиынтықтылық:

- Бұйым.
- Төлқұжат.
- Орамы.



AM Անձնագիր

- Արտադրանքի անվանումը, տեսակը, մոդելը.**
Рубильники серии РП (РПС, РПБ);
- Կիրառման բնագավառ.** Արդյունաբերությունում:
- Հիմնական տեխնիկական բնութագրերն ու պարամետրերը.**
100 - 630 А; 400 В; 50 Гц:
- Անտառման կանոններն ու պայմանները.**
Համաձայն շահագործման ձեռնարկի, տեղափոխել փակ տրանսպորտով, պահանջվում է հատուկ օտարում:
- Անվտանգ շահագործման (օգտագործման) կանոններն ու պայմանները.**
Չբանդել, չնետել, չրի մեջ չընկղմել:
- Տեղեկություններ միջոցների մասին, որոնք հարկավոր է ձեռնարկել արտադրանքի անսարքություն հայտնաբերելու դեպքում.**
Դիմել ձեռքբերման տեղը:

7. Արտադրանքի արտադրման ամիսը /տարին, ծախսողական ժամկետը, երաշխավորյալ ժամկետը.
Ծախսողական ժամկետը ոչ պակաս 10 տարի:
Երաշխիքային ժամկետ 5 տարի:

8. Արտադրողի (իվագործող ներկայացուցչի), ներմուծողի, անվանումն ու գտնվելու վայրը, տեղեկություններ նրանց հետ կապվելու վերաբերյալ.
Արտադրված է գործարարական TDM ELECTRIC-ի պատվերով և վերահսկողության ներքո.
Վերահսկողության ներքո.
Հայաստ. Կիտայ, Վնչոյոյ Կ., Շիֆու Կոշ., Տինյի Գիմարատ, А1501 օբ.

Հեռախոս. +86(577)88982822
Լեռնուժոնկը.

- «Միլա» ՍՊԸ – Ռուսաստան, 690091, քաղաք Վլադիվոստոկ, Ալեքսանդրովսկի փողոց, շենք 668, 1-ին հարկ:
- «ՕլԳԵՆ» ՍՊԸ – Ռուսաստան, 690013, Պրիմորսկի երկրամաս, քաղաք Վլադիվոստոկ, Լադոգինի փողոց, 19, և՛, 54:
- «Գագ Վենչուր» ՍՊԸ – Բելարուսի Հանրապետություն, 220035, ք. Մինսկ, Տիմիրյևսկի փողոց, շենք 46, սենյակ 1:
- «ԼԻԳԱ» ՍՊԸ – Ռուսաստան, 690091, Պրիմորսկի երկրամաս, ք. Վլադիվոստոկ, Ալեքսանդրովսկի փողոց, շենք 17, բնակարան 15:
- «ՄԻՐՈՒՍ» ՍՊԸ – Ռուսաստան, 690018, Պրիմորսկի երկրամաս, ք. Վլադիվոստոկ, Վոստրեցովի փողոց, շենք 6, բնակարան 35:
- «ՕՐԻՈՆ» ՍՊԸ – Ռուսաստան, 690080, Պրիմորսկի երկրամաս, ք. Վլադիվոստոկ, Բորիսենկոյի փողոց, շենք 100Բ, բնակարան 35:
- «ՊԻՆՆԱՅԵՆ» ՍՊԸ – Ռուսաստան, 121165, ք. Մոսկվա, Կոտուլովսկի պողոտա, շենք 26, մասնաշենք 2, սենյակ 7:
- «ԷՍՄԵՐՏՈՐ» ՍՊԸ – Ռուսաստան, 142001, Մոսկվայի մարզ, ք. Դոմոդեովո, Սեւերնի միկրոշրջան, Լոմոնոսովի փողոց, շենք 10, գետնեղանակ 08:
- «ԲԵՐԵՂ» ՍՊԸ – Ռուսաստան, 142002, Մոսկվայի մարզ, ք. Դոմոդեովո, Չապալովի միկրոշրջան, Տեքստիլշիկների փողոց, շենք 29, գրասենյակ 306:
- «ՖՐԱՆԿԼԻՆ» ՍՊԸ – Ռուսաստան, 675000, Ամուրսկայա մարզ, ք. Բլազոդնեպետրսկ, Լազո Կեչ, 2 փողոց, գրասենյակ 212:
- «ԼՈԳԻԷՍՊՐԵՍՍ» ՍՊԸ – Ռուսաստան, 123290, ք. Մոսկվա, 2-րդ Մագիստրալսկայա փողոց, տուն 149, լիֆտային 1:
- «ՄԱՐԻՏ» ՍՊԸ – Ռուսաստան, 690012, Պրիմորսկի երկրամաս, ք. Վլադիվոստոկ, Բերեզովայա փողոց, 25:
- «ՍԵՆՏՂՈՐԻՆ» ՍՊԸ – Ռուսաստան, 194044, ք. Սանկտ-Պետերբուրգ, Բոլշոյ Սամոստիլսկի պողոտա, շենք 64, լիֆ. Է, գրասենյակ 75:
- «ՆԵՍՏԻՆԱ ՍԵՅԻ» ՍՊԸ – Ռուսաստան, 105203, ք. Մոսկվա, Պարկովայա 12-րդ փողոց, շենք 7, գետնեղանակ 1, սենյակ 2:
- «ԲԵՆԵՄԻՆԵՆԻՍ» ՍՊԸ – Ռուսաստան, 223049, Մինսկի շրջան, Շչուկիցսկի գյուղատնտեսական, Մինսկ-Չենոժիյսկի ավտոճանապարհի 17-րդ կմ:
- «ՉՆԱՅԵՆ» ՍՊԸ – Ռուսաստան, 198035, ք. Սանկտ Պետերբուրգ, Գալսկայսկայա փողոց, շենք 5, լիֆտը Ա:

9. Վկայական ընդունման մասին.
TDM ELECTRIC պարտավորված է արտադրանքն արտադրելի և ընդունելի է գործող տեխնիկական փաստաթղթերի, պետական չափորոշիչների պարտադիր պահանջներին համապատասխան և համարվել է պիտանի շահագործման համար:

10. Կոմպլեկտավորություն.

- Ապրանք:
- անձնագիր:
- փաթեթավորում:

KG Паспорт

- Өнүмдөрдүн аталыштары, түрү, модели:**
Рубильники серии РП (РПС, РПБ).
- Колдонуу тармагы:** өнөр жайда.
- Негизги техникалык мүнөздөмөлөрү жана параметрлери:**
100 - 630 А; 400 В; 50 Гц.
- Өрнөтүү эрежелери жана шарттары:**
Өндүрүүчүнүн техникалык өжөттөмөсү боюнча, таңгакта сактоо керек, жайык унаада ташуу керек, өзгөчө утилизацияны талап кылат.

5. Коопсуз эксплуатация (колдонуу) эрежелери жана шарттары:
ажыратууга болбойт, ыргытууга болбойт, сууга салууга болбойт.

6. Өнүмдө бузуктук табылган учурда чаралар көрүү боюнча маалымат:
Сатып алган жерге кайрылуу керек.

7. Өнүмдүн даярдалган айы/жылы, жарактуулук мөөнөтү, кепилдик мөөнөтү:
Жарактуулук мөөнөтү 10 жылдан кем эмес.
Кепилдик мөөнөтү 5 жыл.

8. Өндүрүүчүнүн (уккулталган өкүлдүн), импорттоочунун аты жана турган жайы, алар менен байланышууга маалымат:

TDM ELECTRIC буйрутмасы боюнча жана көзөмөлдөөсү алдында заводдо өндүрүлгөн:
Внэньчоу Рокгранд Трэйд Кампани, Лтд.
Дареги: Кытай, Внэньчоу ш., Шифу көч., Синьи имараты, кеңсе А1501,
Телефон: +86(577)88982822
Импорттоочулар:

- ЖЧК «Газ Венчур» – Беларусь Республикасы, 220035, Минск ш., Тимирязев көч, 46 үй, 1 бөл.
- ЖЧК «ЛИГА» – Орусия, 690091, Приморск аймагы, Владивосток ш., Алеуская көч., 17 үй, 15 бат.
- ЖЧК «СИРИУС» – Орусия, 690018, Приморск аймагы, Владивосток ш., Вострцов көч., 6 үй, 35 бат.
- ЖЧК «ОРИОН» – Орусия, 690080, Приморск аймагы, Владивосток ш., Борисенко көч., 100Б үй, 35 бат.
- ЖЧК «ГолдСтар» – Орусия, 121165, Москва ш., Кутузов пр., 26 үй, 2 корп., 7 бөл.
- ЖЧК «Экспедитор» – Орусия, 142001, Москва облусу, Домодедово ш., Северный кичи-р-ну, Ломоносов көч., 10 үй, 08 орус.
- ЖЧК «Берег» – Орусия, 142002, Москва обл., Домодедово ш., Западный кичи-р-ну, Текстильщиков көч., 2Г үй, 306 кеңсе.
- ЖЧК «Франкинг» – Орусия, 675000, Амур облусу, Благовещенск ш., Лазо көч. 2, 212 кеңсе.
- ЖЧК «Логэкспресс» – Орусия, 123290, Москва ш., 2-чи Магистральная көч., 14Г үй, 1 им.
- ЖЧК «Паритет» – Орусия, 690012, Приморск аймагы, Владивосток ш., Березовая көч. 25.
- ЖЧК «Семь дорог» – Орусия, 194044, Орусия, Санкт-Петербург ш., Большой Сампсониевский проспекти, 64 үй, лит.Е, 75 кеңсе.
- ЖЧК «Эжуран Айти» – Орусия, 105203, Москва ш., Парковая 12-я көч., 7 үй, 1 орус., 2 бөл.
- РУИ «Белтаможсервис» – Беларусь Республикасы, 223049, Минск районун, Щомыслицкий а/к, Минск-Дзержинск автожолунун 17-чи км.
- ЖЧК «Юнайтед Тайерс» – Орусия, 198035, Санкт-Петербург, Галскальская көчөсү, 5 үй, литер А.

9. Кабыл алуу жөнүндө Күбөлүк:
TDM ELECTRIC соода белгилемени өнүмү мамлекеттик үлгүлөрдүн милдеттүү талаптары жана колдонуудагы техникалык өжөттөмө боюнча өндүрүлгөн жана кабыл алынган жана колдонууга жарактуу деп бекитилген.

10. Комплектуулук:

- Буюм.
- Паспорт.
- Таңгак.