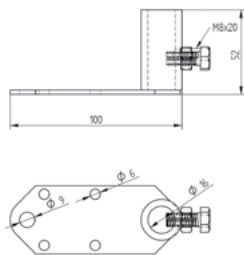


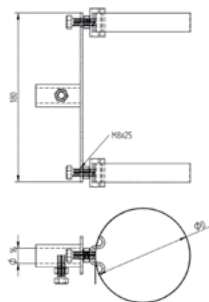
Держатель изоляционной штанги, узкий


Применение:

- Для установки изоляционной штанги.
- Согласно стандарту: IEC 62561 (ГОСТ Р МЭК 62561).

Артикул	Код	Описание	Размер, мм	Масса, кг/шт
МД-921-ГЦ	395921	для изоляционной штанги 16 мм	L-100	0,16

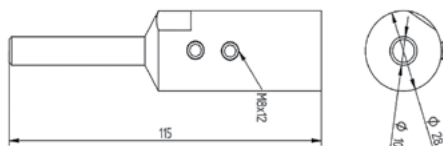
Скоба для крепления изоляционной штанги


Применение:

- Для установки изоляционной штанги на трубопроводах.
- Согласно стандарту: IEC 62561 (ГОСТ Р МЭК 62561).

Артикул	Код	Описание	Размер, мм	Масса, кг/шт
МА-931-ГЦ	395931	для изоляционной штанги 16 мм	диаметр до 120	0,26
МА-932-ГЦ	395932	для изоляционной штанги 16 мм	диаметр до 200	0,36
МА-933-ГЦ	395933	для изоляционной штанги 16 мм	диаметр до 300	0,46

Соединитель-наконечник для токоотвода НВИ


Применение:

- Для соединения изолированного токоотвода высокого напряжения с молниеприемной сеткой или мачтой.
- Согласно стандарту: IEC 62561 (ГОСТ Р МЭК 62561.) Часть 8.

Артикул	Код	Описание	Диаметр, мм	Масса, кг/шт
МА-901-Н316	995901	Соединитель для МА-900	28	0,25
МА-902-Н316	995902	Соединитель для МА-910	30	0,27