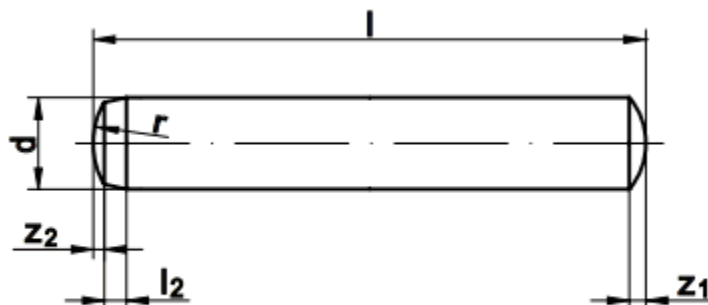


DIN 6325 штифт цилиндрический закалённый



DIN 6325

DIN 6325 штифт цилиндрический закалённый - тип А, шлифованный, направляющий. Штифты применяются для сборки и фиксации деталей при производстве изделий в различных отраслях промышленности. Закалённые штифты рассчитаны на более высокую нагрузку, чем обычные.

Размеры штифта: диаметр от 1 до 20 мм, длина от 4 до 120 мм.

Материалы:

- Сталь углеродистая закалённая

Размеры цилиндрических закалённых штифтов DIN 6325

d	l ₂	r	z ₁	z ₂	c
1	0.4	1	0.15	0.08	0.2
1.5	0.5	1.5	0.23	0.12	0.3
2	0.6	2	0.3	0.18	0.35

2.5	0.7	2.5	0.4	0.25	0.4
3	0.8	3	0.45	0.3	0.5
4	1	4	0.6	0.4	0.63
5	1.2	5	0.75	0.5	0.98
6	1.5	6	0.9	0.6	1.2
8	1.8	8	1.2	0.8	1.6
10	2	10	1.5	1	2
12	2.5	12	1.8	1.3	2.5
14	2.5	14	2	1.3	2.8
16	3	16	2.5	1.7	3
20	4	20	3	2	3.5