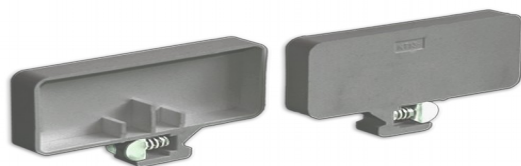


Крышка торцевая КТ 13 тип1



Назначение

Используется в качестве изолирующей крышки в следующих зажимах: БЗН24-4М25 2В/2В тип1, БЗН24-4И25 тип1.

Характеристики

Обозначение

КТ 13 тип1

Технические условия

ТУ 3424-018-03965778-2010

Климатическое исполнение

Т3



[ЗН24-4М25 2В/2В](#)
Зажим наборный
мостиковый тип1



[ЗН24-4И25](#)
Зажим наборный
измерительный тип1



[БЗН24-4М25 2В/2В](#)
Блок зажимов наборных
мостиковых тип1



[БЗН24-4И25](#)
Блок зажимов наборных
измерительных тип1