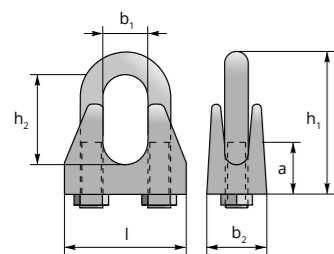


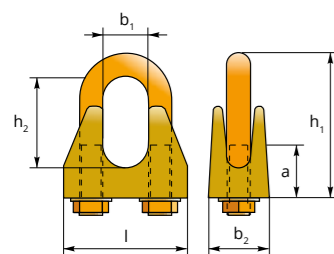
Зажимы винтовые

**ЗАЖИМЫ ВИНТОВЫЕ
КАНАТНЫЕ по DIN 741
(для крепления и фиксации)**



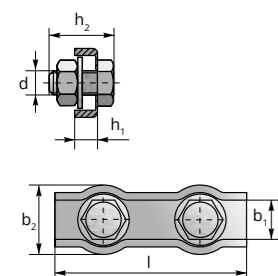
Типоразмер каната, мм	a	b ₁	b ₂	h ₁	h ₂	l	Вес, кг/100 шт.
	Размер, мм						
3	12	4	10	20	10	21	0,7
5	13	6	11	24	10	23	1,5
6,5	15	8	12	28	11	26	1,9
8	19	9	14	34	15	30	3,2
10	22	11	18	42	17	34	6,6
13	30	14	23	55	21	42	12,5
16	33	17	26	63	26	50	20,5
19	38	20	29	75	30	54	30,8
22	44	23	33	85	34	61	35,7
26	45	27	35	95	37	65	56,9
30	50	32	37	110	43	74	61,8
34	55	36	42	120	50	80	86,8
40	60	42	45	140	55	88	109,0

**ЗАЖИМЫ ВИНТОВЫЕ
КАНАТНЫЕ по DIN 1142
(для подъемных операций)**



Типоразмер каната, мм	a	b ₁	b ₂	h ₁	h ₂	l	Число рекомендованных зажимов на петлю	Вес, кг/100 шт.
	Размер, мм							
5	13	7	13	25	13	25	5	2,1
6,5	17	8	16	32	14	30		4,0
8	20	10	20	41	18	39		8,2
10	24	12	20	46	21	40	6	9,2
13	30	15	28	64	29	55		27,5
16	35	18	32	76	35	64		43,0
19	36	22	32	83	40	68	7	49,0
22	40	24	34	96	44	74		68,0
26	50	26	38	111	51	84		117,0
30	55	34	41	127	59	95	8	140,0
34	60	38	45	141	67	105		213,0
40	65	44	49	159	77	117		268,0

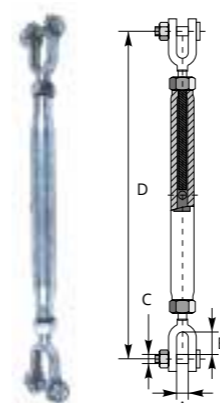
**ЗАЖИМЫ ВИНТОВЫЕ
КАНАТНЫЕ по DUPLEX-2**



Типоразмер каната, мм	a	b ₁	b ₂	h ₁	h ₂	l	Вес, кг/100 шт.
	Размер, мм						
2	4	12		5		30	0,97
3	6	14	M4		14	35	1,41
4	8	18		7		40	2,45
5	10	20	M5	8	18	50	2,91
6	12	24	M6	9	23	60	5,00
8	17	30	M8	13	25	75	10,63
10	21	35	M10	16	32	95	17,13

Талрепы

**ТАЛРЕП ГРУЗОВОЙ
С ЗАКРЫТЫМ КОРПУСОМ
по DIN 1478 ВИЛКА-ВИЛКА**



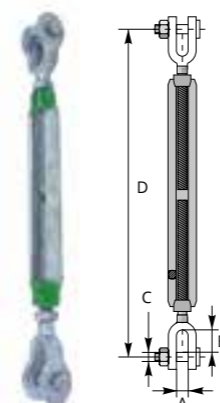
Размер	Рабочая нагрузка, тн	Разрывное усилие, тн	A, мм	B, мм	C, мм	D, мм	Длина корпуса, мм	Вес, кг/шт.
M6	0,2	1,0	9,0	18,5	4,8	175-237	103,0	0,15
M8	0,3	1,5	9,0	18,0	5,9	200-290	128,0	0,30
M10	0,5	2,5	11,2	18,2	8,0	235-350	152,0	0,50
M12	0,7	3,5	18,8	30,0	9,5	357-530	237,0	1,00
M16	1,2	6,0	19,0	45,0	11,2	405-540	230,0	1,40
M20	1,5	7,5	21,0	39,0	16,0	400-548	230,0	2,20
M24	5,0	25,0	32,0	51,5	22,0	575-820	360,0	4,70
M33	7,0	35,0	37,0	64,0	24,0	655-920	380,0	8,10
M39	10,0	50,0	46,0	73,5	32,0	715-990	470,0	11,90
M45	13,0	65,0	50,5	89,0	36,5	775-970	415,0	18,60
M50	17,0	85,0	51,4	96,0	43,0	805-980	413,0	22,60

Коэффициент запаса прочности K=5:1



Внимание: Не подвергать термообработке!

**ТАЛРЕП SAE
С ОТКРЫТЫМ КОРПУСОМ И
КОНЦЕВИКАМИ
ВИЛКА - ВИЛКА**



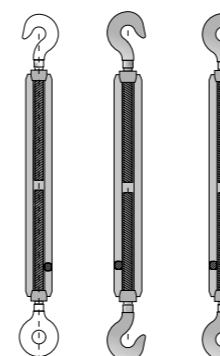
Размер	Рабочая нагрузка, тн	Разрывное усилие, тн	A, мм	B, мм	C, мм	D, мм	Вес, кг/шт.
3/8"x6"	0,54	2,7	13	22	8	302 - 454	0,37
1/2"x9"	1,00	5,0	16	27	9	414 - 642	0,79
5/8"x9"	1,60	8,0	19	33	13	470 - 698	1,31
3/4"x9"	2,40	12,0	24	38	16	508 - 736	2,31
7/8"x12"	3,30	16,5	29	44	19	625 - 929	3,71
1"x12"	4,50	22,5	30	52	22	676 - 980	5,07
1 1/4"x12"	6,90	34,5	44	71	28	759 - 1063	9,48
1 1/2"x12"	9,70	48,5	52	71	35	822 - 1126	13,6

Коэффициент запаса прочности K=5:1



Внимание: Нельзя использовать при подъеме грузов!

**ТАЛРЕПЫ по DIN 1480
КРЮК-КОЛЬЦО**



Типоразмер	Длина min/max, мм			Разрушающая нагрузка, т			Масса 100 шт, кг	
	кольцо-крюк	кольцо-кольцо	крюк-крюк	корпус	кольцо	крюк	кольцо-крюк	кольцо-кольцо-крюк-крюк
M6	172/252	167/247	180/260	1,0	0,1	0,04	9,5	9,0
M8	182/257	179/254	195/270	1,2	0,2	0,08	16,5	15,5
M10	213/298	210/295	230/315	1,5	0,5	0,15	29,0	27,0
M12	238/318	230/310	250/330	2,0	2,0	0,35	43,0	41,0
M14	263/353	250/340	280/370	2,0	2,0	0,35	62,0	60,0
M16	320/430	330/440	320/430	3,0	3,0	0,70	92,0	100,0
M20	367/497	335/465	400/530	4,0	4,0	1,00	163,0	154,0
M22	398/543	368/513	428/573	5,0	5,0	1,50	220,0	200,0
M24	447/617	420/590	490/660	6,0	6,0	2,00	300,0	270,0
M30	512/662	510/670	530/690	8,0	10,0	3,00	460,0	435,0
M36	568/748	560/740	600/780				768,0	827,0

Коэффициент запаса прочности K=3:1



Внимание: Нельзя использовать при подъеме грузов!