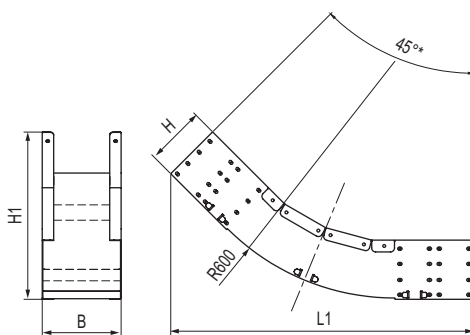
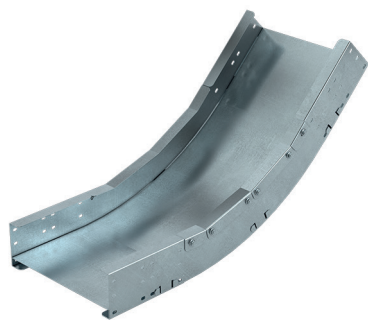


## Угол вертикальный внутренний 45°

**Назначение**

- организация поворота кабельной трассы вверх на 45°.

**Характеристики**

- толщина лонжерона – 1,2 мм;
- толщина поперечины – 1 мм;
- исп. 1 – сталь, оцинкованная по методу Сендимира;
- исп. 2 – горячее цинкование погружением после изготовления;
- исп. 4 – цинк-ламельное покрытие.

Высота, мм	Ширина, мм	Вес, кг/шт.	Код, исп. 1	Код, исп. 2	Код, исп. 4
80	200	4,24	USIC682	USIC682HDZ	USIC682ZL
	300	5,29	USIC683	USIC683HDZ	USIC683ZL
	400	6,34	USIC684	USIC684HDZ	USIC684ZL
	500	7,40	USIC685	USIC685HDZ	USIC685ZL
	600	8,45	USIC686	USIC686HDZ	USIC686ZL
	700	9,50	USIC687	USIC687HDZ	USIC687ZL
	800	10,74	USIC688	USIC688HDZ	USIC688ZL
	900	11,79	USIC689	USIC689HDZ	USIC689ZL
100	1000	12,84	USIC680	USIC680HDZ	USIC680ZL
	200	4,53	USIC612	USIC612HDZ	USIC612ZL
	300	5,58	USIC613	USIC613HDZ	USIC613ZL
	400	6,64	USIC614	USIC614HDZ	USIC614ZL
	500	7,69	USIC615	USIC615HDZ	USIC615ZL
	600	8,74	USIC616	USIC616HDZ	USIC616ZL
	700	9,79	USIC617	USIC617HDZ	USIC617ZL
	800	10,84	USIC618	USIC618HDZ	USIC618ZL
150	900	11,89	USIC619	USIC619HDZ	USIC619ZL
	1000	12,95	USIC610	USIC610HDZ	USIC610ZL
	200	5,03	USIC652	USIC652HDZ	USIC652ZL
	300	6,08	USIC653	USIC653HDZ	USIC653ZL
	400	7,14	USIC654	USIC654HDZ	USIC654ZL
	500	8,00	USIC655	USIC655HDZ	USIC655ZL
	600	9,05	USIC656	USIC656HDZ	USIC656ZL
	700	10,15	USIC657	USIC657HDZ	USIC657ZL
200	800	11,15	USIC658	USIC658HDZ	USIC658ZL
	900	12,20	USIC659	USIC659HDZ	USIC659ZL
	1000	13,08	USIC650	USIC650HDZ	USIC650ZL
	200	5,59	USIC622	USIC622HDZ	USIC622ZL
	300	6,63	USIC623	USIC623HDZ	USIC623ZL
	400	7,68	USIC624	USIC624HDZ	USIC624ZL
	500	8,33	USIC625	USIC625HDZ	USIC625ZL
	600	9,38	USIC626	USIC626HDZ	USIC626ZL
	700	10,53	USIC627	USIC627HDZ	USIC627ZL
	800	11,48	USIC628	USIC628HDZ	USIC628ZL
	900	12,53	USIC629	USIC629HDZ	USIC629ZL
	1000	13,20	USIC620	USIC620HDZ	USIC620ZL