



## СЮД6

Механизм диммера с накладкой и воротком серии BRAVO

Механизм регулятора освещения (диммера) предназначен для коммутации и регулирования яркости ламп накаливания и галогеновых ламп. Энергосберегающие и светодиодные лампы можно использовать только диммируемые. При повороте ручки регулятора происходит регулирование, в крайнем левом положении выключение.

Устанавливается в монтажные коробки или специальные монтажные полости при скрытой проводке электрических сетей. Диммер позволяет производить монтаж, как при помощи распорных лапок, так и на резьбовые элементы в монтажной коробке.



Белый 001



Бежевый 003



Серебро 004



Графит 010

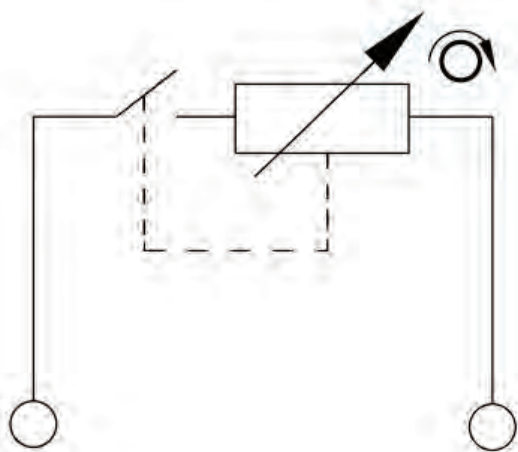


Шампань 027



Жемчуг 028

### Схема подключения



СЮД6-ОХХ - Последние три цифры обозначают цвет изделия. «ХХ» в обозначении представляют собой цифры от 01 до 50 соответствующие цвету внешних элементов (001-белый, 003-бежевый, 004-серебро, 005-золото, 010-графит, 012-бордо, 027-шампань, 028-жемчуг).

### Технические характеристики

Номинальное напряжение	250В~
Частота	50-60 Гц
Габаритные размеры без рамки, мм	71x71x55
Габаритные размеры с установленной рамкой, мм	86x86x55
Климатическое исполнение	УХЛ-4
Степень защиты от влаги и пыли	IP 20
Максимальная нагрузка	500 Вт
Масса нетто	83±3 г
Количество контактных зажимов	2
Количество крепёжных отверстий	4