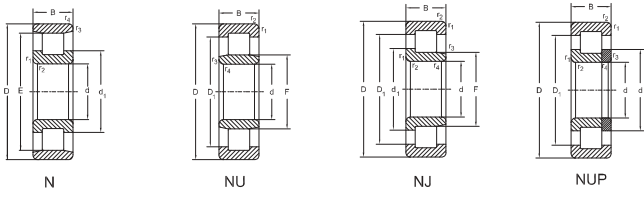
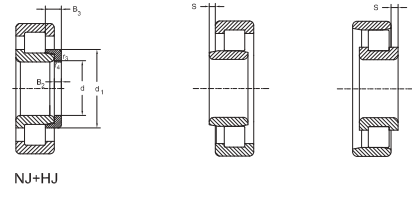


Однорядные подшипники с цилиндрическими роликами



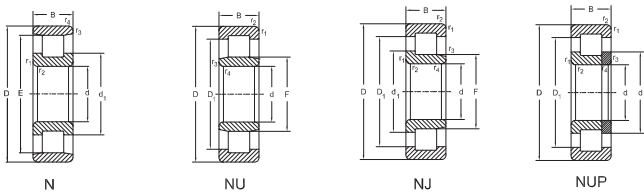
Однорядные подшипники с цилиндрическими роликами



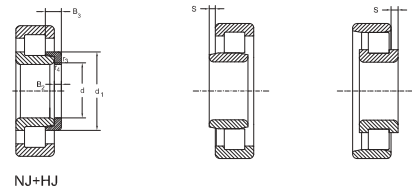
d	D	B	Размеры				Баз. рад. нагрузка		Предельная скорость		Обозначение
			r_1, r_2	r_1, r_2	s	дин. С ₁	стат. С ₂	смазка	масло		
			мм	мм	мм	кН	мм ²				
130	280	93	4	4	8,1	915	1220	1900	2400	NU2326 EM	
130	280	93	4	4	-	915	1220	1900	2400	NJ2326 EM	
130	280	93	4	4	-	915	1220	1900	2400	NUP2326 EM	
130	340	78	6	5	6,5	790	960	1800	2200	NU426 M	
130	340	78	6	5	-	790	960	1800	2200	NJ426 M	
130	210	33	2	1,1	4,8	183	265	2800	3400	NU1028 M	
130	250	42	3	3	3,7	390	510	2400	3000	N228 EM	
130	250	42	3	3	3,7	390	510	2400	3000	NU228 EM	
130	250	42	3	3	-	390	510	2400	3000	NJ228 EM	
130	250	42	3	3	-	390	510	2400	3000	NU228 EM	
130	250	68	3	3	4,4	570	830	2200	2800	NJ2228 EM	
130	250	68	3	3	-	570	830	2200	2800	NU2228 EM	
130	250	68	3	3	-	570	830	2200	2800	NUP2228 EM	
130	300	62	4	4	3,7	670	800	1900	2400	N328 E	
130	300	62	4	4	3,7	670	800	1900	2400	NU328 E	
130	300	62	4	4	3,7	670	800	1900	2400	NJ328 E	
130	300	62	4	4	-	670	800	1900	2400	NJ328 M	
130	300	62	4	4	-	670	800	1900	2400	NUP328 E	
130	300	62	4	4	-	670	800	1900	2400	NUP328 EM	
130	300	102	4	4	9,2	1130	1589	1800	2200	NU328 EM	
130	300	102	4	4	-	1130	1589	1800	2200	NJ328 EM	
130	300	102	4	4	-	1130	1589	1800	2200	NU2328 EM	
130	360	82	6	5	7	850	1020	1600	1900	NU428 M	
130	360	82	6	5	-	850	1020	1600	1900	NJ428 M	
130	225	35	2,1	1,5	4,9	208	310	2600	3200	NU1030 M	
130	270	45	3	3	4	440	585	2200	2800	NU230 EM	
130	270	45	3	3	4	440	585	2200	2800	NJ230 EM	
130	270	45	3	3	4	440	585	2200	2800	NUP230 EM	
130	270	73	3	3	4,3	655	980	2000	2600	NU2230 EM	
130	270	73	3	3	-	655	980	2000	2600	NJ2230 EM	
130	270	73	3	3	-	655	980	2000	2600	NUP2230 EM	

d	E	F	Размеры				Упорное кольцо		Масса	
			d_1	D_1	B_2	B_3	Обозначение	Подшипник	Упорное кольцо	
			мм	мм	мм	мм				
130	-	167	-	233,8	-	-	-	29,60	-	
130	-	167	182,3	233,8	14	28	HJ2326 E	29,60	1,8	
130	-	167	182,3	233,8	-	-	-	29,60	-	
130	-	185	-	265	-	-	-	42,60	-	
130	-	185	205	265	18	32	HJ426	42,60	3,4	
130	-	158	165	185	-	-	-	4,10	-	
130	225	-	180	-	-	-	-	9,50	-	
130	-	169	-	215,3	-	-	-	9,50	-	
130	-	169	180	215,3	11	18	HJ228 E	9,50	1	
130	-	169	180	215,3	-	-	-	9,50	-	
130	-	169	-	215,3	-	-	-	15,50	-	
130	-	169	180	215,3	11	23	HJ2228 E	15,50	1,1	
130	-	169	180	215,3	-	-	-	15,50	-	
130	264	-	195,5	-	-	-	-	22,50	-	
130	-	180	-	250,3	-	-	-	22,50	-	
130	-	180	-	251	-	-	-	21,36	-	
130	-	180	195,5	250,3	15	25	HJ328 E	22,50	2	
130	-	180	196	251	15	25	HJ328 E	22,21	2	
130	-	180	195,5	250,3	-	-	-	22,50	-	
130	-	180	196	251	-	-	-	23,04	-	
130	-	180	-	250,3	-	-	-	37,20	-	
130	-	180	195,5	250,3	15	31	HJ2328 E	37,20	2,2	
130	-	180	195,5	250,3	-	-	-	37,20	-	
130	-	198	-	281	-	-	-	49,50	-	
130	-	198	219	281	18	33	HJ428	49,50	3,9	
130	-	169,5	176,5	198,1	-	-	-	5	-	
130	242	-	193,7	-	-	-	-	11,80	-	
130	-	182	-	231,8	-	-	-	11,80	-	
130	-	182	193,7	231,8	12	19,5	HJ230 E	11,80	1,3	
130	-	182	193,7	231,8	-	-	-	11,80	-	
130	-	182	-	231,8	-	-	-	19,50	-	
130	-	182	193,7	231,8	12	24,5	HJ2230 E	19,50	1,4	
130	-	182	193,7	231,8	-	-	-	19,50	-	

Однорядные подшипники с цилиндрическими роликами



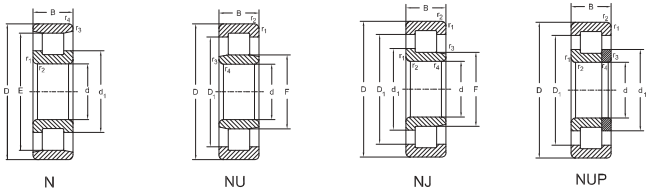
Однорядные подшипники с цилиндрическими роликами



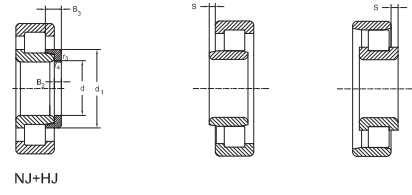
d	D	B	Размеры				Баз. рад. нагрузка		Предельная скорость		Обозначение
			r_1, r_2	r_1, r_2	s	дин. С ₁	стат. С ₂	смазка	масло		
			мм	мм	мм	кН	мм ²				
150	320	65	4	4	4	800	1000	1800	2200	N330 EM	
150	320	65	4	4	4	800	1000	1800	2200	NU330 EM	
150	320	65	4	4	-	800	1000	1800	2200	NJ330 EM	
150	320	65	4	4	-	800	1000	1800	2200	NUP330 EM	
150	320	108	4	4	9,8	1160	1600	1700	2000	NU2330 EM	
150	320	108	4	4	-	1160	1600	1700	2000	NJ2330 EM	
150	320	108	4	4	-	1160	1600	1700	2000	NUP2330 EM	
150	380	85	6	5	7,5	898	1145	1500	1800	NU430 M	
150	380	85	6	5	-	898	1145	1500	1800	NJ430 M	
150	240	38	2,1	1,5	5,2	245	355	2400	3000	NU1032 M	
150	240	38	2,1	2,1	-	245	355	2400	3000	NJ1032 M	
150	290	46	3	3	4,1	500	670	2000	2600	N232 EM	
150	290	46	3	3	4,1	500	670	2000	2600	NU232 EM	
150	290	46	3	3	4,1	500	670	2000	2600	NJ232 EM	
150	290	46	3	3	4,1	500	670	2000	2600	NUP232 EM	
150	290	80	3	3	4,5	800	1180	1900	2400	NU232 EM	
150	290	80	3	3	-	800	1180	1900	2400	NJ232 EM	
150	290	80	3	3	-	800	1180	1900	2400	NUP232 EM	
150	340	68	4	4	4	865	1080	1600	1900	N332 EM	
150	340	68	4	4	4	865	1080	1600	1900	NU332 EM	
150	340	68	4	4	-	865	1080	1600	1900	NJ332 EM	
150	340	68	4	4	-	865	1080	1600	1900	NUP332 EM	
150	340	114	4	4	10	1320	1830	1600	1900	NU2332 EM	
150	340	114	4	4	-	1320	1830	1600	1900	NJ2332 EM	
150	340	114	4	4	-	1320	1830	1600	1900	NUP2332 EM	
150	260	42	2,1	2,1	5,8	300	430	2200	2800	NU1034 M	
150	260	42	2,1	2,1	-	300	430	2200	2800	NJ1034 M	
150	310	52	4	4	4,2	618	828	1800	2200	NU234 EM6	
150	310	52	4	4	-	618	828	1800	2200	NJ234 EM6	
150	310	52	4	4	-	618	828	1800	2200	NUP234 EM6	
150	310	86	4	4	4,2	950	1400	1700	2000	NU2234 EM	
150	310	86	4	4	-	950	1400	1700	2000	NJ2234 EM	
150	310	86	4	4	-	950	1400	1700	2000	NUP2234 EM	

d	E	F	Размеры				Упорное кольцо		Масса	
			d_1	D_1	B_2	B_3	Обозначение	Подшипник	Упорное кольцо	
			мм	мм	мм	мм				
150	283	-	210,1	-	-	-	-	27,50	-	
150	-	193	-	268,4	-	-	-	27,50	-	
150	-	193	210,1	268,4	15	25	HJ330 E	27,50	2,4	
150	-	193	210,1	268,4	-	-	-	27,50	-	
150	-	193	-	268,4	-	-	-	44,80	-	
150	-	193	210,1	268,4	15	31,5	HJ2330 E	44,80	2,5	
150	-	193	210,1	268,4	-	-	-	44,80	-	
150	-	213	-	296	-	-	-	48	-	
150	-	213	234	296	20	36,5	HJ430	48	4,9	
150	-	180	188	211,7	-	-	-	6,20	-	
150	-	180	188	210,3	10	19	HJ1032	6	0,75	
150	259	-	207,4	-	-	-	-	14,60	-	
150	-	195	-	248,2	-	-	-	14,60	-	
150	-	195	207,4	248,2	12	20	HJ232 E	14,60	1,5	
150	-	195	207,4	248,2	-	-	-	14,60	-	
150	-	193	-	249,7	-	-	-	24,50	-	
150	-	193	206,1	249,7	12	24,5	HJ2232 E	24,50	1,6	
150	-	193	206,1	249,7	-	-	-	24,50	-	
150	300	-	222,2	-	-	-	-	32,30	-	
150	-	204	-	284,6	-	-	-	32,30	-	
15										

Однорядные подшипники с цилиндрическими роликами



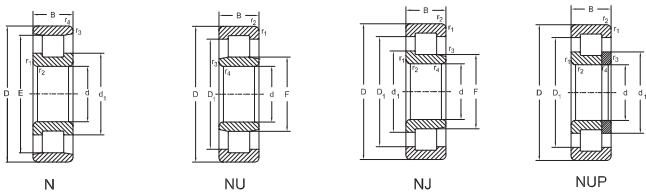
Однорядные подшипники с цилиндрическими роликами



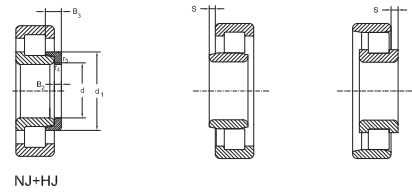
d	D	Размеры				Баз. рад. нагрузка		Предельная скорость		Обозначение
		B	r ₁ , r ₂ мм	f ₁ , f ₂ мм	s мм	дин. С _r	стат. С ₀	смазка	масло	
170	360	72	4	4	4,3	800	1020	1600	1900	N334 EM
	360	72	4	4	4,3	928	1150	1600	1900	NU334 EM
	360	72	4	4	-	928	1150	1600	1900	NJ334 EM
	360	72	4	4	-	928	1150	1600	1900	NU2334 M
	360	120	4	4	10	1220	1760	1500	1800	NU2334 M
	360	120	4	4	-	1220	1760	1500	1800	NU2334 M
	360	120	4	4	-	1220	1760	1500	1800	NUP2334 M
	280	46	2,1	2,1	6,1	360	520	2200	2800	N1036 M
	280	46	2,1	2,1	6,1	360	520	2200	2800	NU1036 M
	280	46	2,1	2,1	-	360	520	2200	2800	NJ1036 M
180	320	52	4	4	4,5	610	830	1800	2200	N236 EM
	320	52	4	4	4,5	610	830	1800	2200	NU236 EM
	320	52	4	4	-	610	830	1800	2200	NJ236 EM
	320	52	4	4	-	610	830	1800	2200	NU236 EM
	320	86	4	4	4,2	1000	1500	1700	2000	NU236 EM
	320	86	4	4	-	1000	1500	1700	2000	NJ236 EM
	320	86	4	4	-	1000	1500	1700	2000	NUP236 EM
	380	75	4	4	4,4	900	1160	1500	1800	N336 M
	380	75	4	4	4,4	900	1160	1500	1800	NU336 M
	380	75	4	4	-	900	1160	1500	1800	NJ336 M
190	380	75	4	4	-	900	1160	1500	1800	NUP336 M
	380	126	4	4	10,5	1370	2000	1400	1700	NU2336 M
	380	126	4	4	-	1370	2000	1400	1700	NJ2336 M
	380	126	4	4	-	1370	2000	1400	1700	NUP2336 M
	290	46	2,1	2,1	6,2	365	550	2000	2600	NU1038 M
	340	55	4	4	4,7	690	930	1700	2000	N238 EM
	340	55	4	4	4,7	690	930	1700	2000	NU238 EM
	340	55	4	4	-	690	930	1700	2000	NJ238 EM
	340	55	4	4	-	690	930	1700	2000	NU238 EM
	340	92	4	4	5	854	1338	1600	1900	NU238 EM
400	78	5	5	4,5	1236	1635	1400	1700	NU338 EM	
400	78	5	5	-	1236	1635	1400	1700	NJ338 EM	

d	E	F	Размеры				Упорное кольцо		Масса	
			d ₁ мм	D ₁ мм	B ₂	B ₃	Обозначение	Подшипник	Упорное кольцо	
										кг
170	310	-	238	-	-	-	-	38	-	
	-	220	-	292,5	-	-	-	38	-	
	-	220	238	292,5	16	29,5	HJ334 E	38	3,3	
	-	220	238	292,5	-	-	-	38	-	
	-	220	-	292,5	-	-	-	63,50	-	
	-	220	238	292,5	16	38,5	HJ2334 E	63,50	3,7	
	-	220	238	292,5	-	-	-	63,50	-	
	255	-	215	-	-	-	-	10,28	-	
	-	205	214,1	244,7	-	-	-	10,90	-	
	-	205	215	244	12	22,5	HJ1036	10,50	1,3	
180	289	-	230,2	-	-	-	-	18,90	-	
	-	217	-	277,2	-	-	-	18,90	-	
	-	217	230,2	277,2	12	20	HJ236 E	19	1,8	
	-	217	230,2	277,2	-	-	-	19	-	
	-	215	-	278,6	-	-	-	31,20	-	
	-	215	229,6	278,6	12	24	HJ2236 E	31,20	1,9	
	-	215	229,6	278,6	-	-	-	31,20	-	
	328	-	252	-	-	-	-	44	-	
	-	232	-	308,5	-	-	-	44	-	
	-	232	252	308,5	17	30,5	HJ336 E	44	3,9	
190	-	232	252	308,5	-	-	-	44	-	
	-	232	252	308,5	-	-	-	74	-	
	-	232	252	308,5	17	40	HJ2336 E	74	4,9	
	-	232	252	308,5	-	-	-	74	-	
	-	215	225	254,5	-	-	-	11,40	-	
	306	-	244,6	-	-	-	-	22,80	-	
	-	230	-	293,6	-	-	-	22,80	-	
	-	230	244,6	293,6	13	21,5	HJ238 E	22,80	2,2	
	-	230	244,6	293,6	-	-	-	22,80	-	
	-	231	-	285,2	-	-	-	36,70	-	
-	231	246	285,2	13	26,5	HJ2238 E	37,60	2,4		
-	245	-	334,5	-	-	-	50,50	-		
-	245	263,5	334,5	18	31	HJ338 E	50,50	4,5		

Однорядные подшипники с цилиндрическими роликами



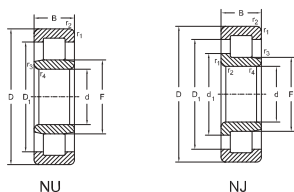
Однорядные подшипники с цилиндрическими роликами



d	D	Размеры				Баз. рад. нагрузка		Предельная скорость		Обозначение
		B	r ₁ , r ₂ мм	f ₁ , f ₂ мм	s мм	дин. С _r	стат. С ₀	смазка	масло	
190	400	132	5	5	11	1789	1635	1400	1700	NU2338 EM6
	400	132	5	5	-	1789	2628	1400	1700	NJ2338 EM6
	400	132	5	5	-	1789	2628	1400	1700	NUP2338 EM6
200	310	51	2,1	2,1	7	400	600	2000	2600	NU1040 M
	310	51	2,1	2,1	-	400	600	2200	2800	NUP1040 M
	360	58	4	4	5	750	1040	1600	1900	N240 EM
	360	58	4	4	5	750	1040	1600	1900	NU240 EM
	360	58	4	4	-	750	1040	1600	1900	NJ240 EM
	360	58	4	4	-	750	1040	1600	1900	NUP240 EM
	360	98	4	4	5,1	1220	1860	1500	1800	NU2240 EM
	360	98	4	4	-	1220	1860	1500	1800	NJ2240 EM
	420	80	5	5	5	1300	1695	1400	1700	NU340 EM
	420	80	5	5	-	1300	1695	1400	1700	NJ340 M
220	420	138	5	5	11,5	1740	2685	1300	1600	NU2340 M
	420	138	5	5	-	1740	2685	1300	1600	NJ2340 M
	340	56	3	3	7,5	650	1047	1700	2000	NU1044 M
	340	56	3	3	-	650	1047	1700	2000	NJ1044 M
	400	65	4	4	6	778	1113	1500	1800	NU244 M
	400	65	4	4	-	778	1113	1500	1800	NJ244 M
	400	65	4	4	-	778	1113	1500	1800	NUP244 M
	400	108	4	4	6	1370	2310	1400	1700	NU2244 M
	400	108	4	4	-	1370	2310	1400	1700	NJ2244 M
	460	88	5	5	5,2	1230	1650	1300	1600	NU344 M
240	460	88	5	5	-	1230	1650	1300	1600	NUP344 M
	460	145	5	5	12	2015	3095	1200	1500	NU2344 E
	360	56	3	3	7,6	695	1168	1600	1900	NU1048 M
	440	72	4	4	6	936	1339	1400	1700	NU248 M
	440	72	4	4	-	936	1339	1400	1700	NJ248 M
	440	72	4	4	-	936	1339	1400	1700	NUP248 M
	440	120	4	4	7	1430	2320	1300	1600	NU2248 M
	500	95	5	5	5,5	1400	1930	1200	1500	NU348 M
	500	155	5	5	8,5	2080	3150	1600	1900	NU2348 EM
	260	400	65	4	4	8	660	1038	1500	1800

d	E	F	Размеры				Упорное кольцо		Масса	
			d ₁ мм	D ₁ мм	B ₂	B ₃	Обозначение	Подшипник	Упорное кольцо	
										кг
190	-	245	-	334,5	-	-	-	83,50	-	
	-	245	263,5	334,5	18	36,5	HJ2338 E	83,50	5	
	-	245	263,5	334,5	-	-	-	85,80	-	
	-	229	239,5	270,1	-	-	-	14,80	-	
	-	229	239	270,8	-	-	-	14,90	-	
	323	-	258,2	-	-	-	-	26,90	-	
	-	243	-	310,1	-	-	-	26,90	-	
	-	243	258,2	310,1	14	23	HJ240 E	26,90	2,6	
	-	243	258,2	310,1	-	-	-	26,90	-	
	200	-	241	-	311,5	-	-	-	45,70	-
220	-	241	256,9	311,5	14	28	HJ2240 E	45,70	3	
	-	260	-	348	-	-	-	60,80	-	
	-	260	280	339,3	18	33	HJ340 E	57,50	5,2	
	-	260	-	339,3	-	-	-	99	-	
	-	260	280	339,3	18	44,5	HJ2340 E	99	5,5	
	-	250	262	297,3	-	-	-	19,30	-	
	-	250	262	298	14	27	HJ1044	19,22	2,2	
	-	270	-	334,3	-	-	-	38,10	-	
	-	270	285,5	334,3	15	27,5	HJ244 E	38,10	3,6	
	-	270	285,5	334,3	-	-	-	38,10	-	
240	-	270	-	334,3	-	-	-	63,50	-	
	-	270	285,5	334,3	15	36,5	HJ2244 E	63,50	3,6	
	-	284	-	373,3	-	-	-	75,50	-	
	-	284	307	373,6	-	-	-	77,17	-	
	-	284	-	373,3	-	-	-	124	-	
	-	270	282	317,3	-	-	-	20,70	2,4	
	-	295	-	367,3	-	-	-	51,50	-	
	-	295	313	367,3	16	29,5	HJ248 E	51,50	4,65	
	-	295	313	366,4	-	-	-	52,13	-	
	-	295</								

Однорядные подшипники с цилиндрическими роликами

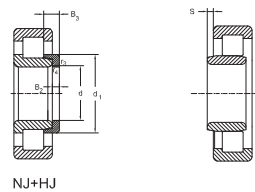


NU

NJ

d	D	B	Размеры		s ≈	Баз. рад. нагрузка		Предельная скорость		Обозначение
			r ₁ , r ₂ мм	f ₁ , f ₂ мм/к		дин. C _r кН	стат. C ₀ кН	смазка	масло	
260	480	80	5	5	6,2	1140	1630	1200	1500	NU252 M
	480	80	5	5	-	1140	1630	1200	1500	NJ252 M
	480	130	5	5	7,2	1760	2900	1100	1400	NU2252 M
	540	102	6	6	6	1600	2200	1100	1400	NU352 M
	540	165	6	6	9	2320	3550	1000	1300	NU2352 M
280	420	65	4	4	8,2	860	1100	1400	1700	NU1056 M
	500	80	5	5	6,2	1120	1660	1200	1500	NU256 M
	500	80	5	5	-	1120	1660	1200	1500	NJ256 M
	500	130	5	5	7,2	1760	2900	1100	1400	NU2256 M
	580	108	6	6	7	1800	2500	1000	1300	NU356 M
300	460	74	4	4	9,5	900	1430	1300	1600	NU1060 M
	460	74	4	4	-	900	1430	1300	1600	NJ1060 M
	540	85	5	5	7,2	1400	2040	1100	1400	NU260 M
	540	85	5	5	-	1400	2040	1100	1400	NJ260 M
	540	140	5	5	14	2080	3400	1000	1300	NU2260 M
320	620	109	7,5	7,5	7,2	2080	3000	900	1100	NU360 M
	460	74	4	4	9,7	915	1500	1200	1500	NU1064 M
	580	92	5	5	8,3	1600	2360	1000	1300	NU264 M
	580	92	5	5	-	1600	2360	1000	1300	NJ264 M
	440	56	3	3	-	655	1122	1000	1300	NJ1964 M
340	520	82	5	5	10	1120	1830	1200	1400	NU1068 M
360	540	82	5	5	10,2	1145	1900	1200	1400	NU1072 M
380	560	82	5	5	10,6	1180	2000	1000	1300	NU1076 M
400	600	90	5	5	12	1380	2368	950	1200	NU1080 M
	600	90	5	5	-	1400	2368	950	1200	NUP1080 M
	540	65	4	4	13,5	1161	2232	950	1200	NU1980 EM
420	620	90	5	5	14	1420	2450	900	1100	NU1084 M
440	650	94	6	6	14,7	1560	2750	850	1000	NU1088 M
460	680	100	6	6	15,9	1660	3000	850	1000	NU1092 M
480	650	78	5	5	16	1140	2240	900	1100	NU1996 M
	700	100	5	5	15,9	1680	3080	900	1100	NU1096 M
500	670	78	5	5	10	1140	2240	850	1000	NU19/500 M
	720	100	6	6	10,5	1760	3200	800	950	NU10/500 M

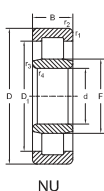
Однорядные подшипники с цилиндрическими роликами



NJ+HJ

d	E	F	Размеры				Упорное кольцо		Масса	
			d ₁ мм	D ₁ мм	B ₂	B ₃	Обозначение	Подшипник	Упорное кольцо	
260	-	320	-	399,3	-	-	-	68,30	-	
	-	320	340	399,3	18	33	HJ252 E	68,30	6,2	
	-	320	-	399,3	-	-	-	112	-	
	-	336	-	437,3	-	-	-	120	-	
	-	336	-	437,3	-	-	-	195	-	
280	-	316	329,6	369,7	-	-	-	32,80	-	
	-	340	-	419,3	-	-	-	71,80	-	
	-	340	360	419,3	18	33	HJ256 E	71,80	6,5	
	-	340	-	419,3	-	-	-	117	-	
	-	362	-	469,3	-	-	-	147	-	
300	-	340	356	403,6	-	-	-	46,30	-	
	-	340	356	403,6	19	36	HJ1060	45,90	5,4	
	-	364	-	453,3	-	-	-	89,90	-	
	-	364	387	453,3	20	34,5	HJ260 E	89,90	8,4	
	-	364	-	453,3	-	-	-	148	-	
320	-	368	-	506,7	-	-	-	168	-	
	-	360	376	423,1	-	-	-	48,70	-	
	-	390	-	485,3	-	-	-	113	-	
	-	390	415	485,3	21	37	HJ264 E	113	10,2	
	-	348	360	400	19	36	HJ1964	26,10	5,5	
340	-	385	403	456	-	-	-	65	-	
360	-	405	423	476,4	-	-	-	68,20	-	
380	-	425	-	496,7	-	-	-	71,20	-	
400	-	450	-	529,5	-	-	-	92,50	-	
	-	450	470	530	-	-	-	105,20	-	
	-	435	-	495,8	-	-	-	44,02	-	
420	-	470	-	549,5	-	-	-	96,20	-	
440	-	493	-	575,7	-	-	-	110	-	
460	-	516	-	601,5	-	-	-	129	-	
480	-	525	-	587	-	-	-	77,50	-	
	-	525	-	587	-	-	-	128	-	
500	-	545	-	606,8	-	-	-	80,40	-	
	-	556	-	641,7	-	-	-	139	-	

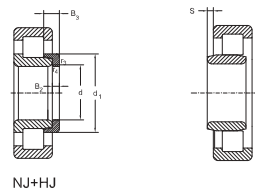
Однорядные подшипники с цилиндрическими роликами



NU

d	D	B	Размеры		s ≈	Баз. рад. нагрузка		Предельная скорость		Обозначение
			r ₁ , r ₂ мм	f ₁ , f ₂ мм/к		дин. C _r кН	стат. C ₀ кН	смазка	масло	
560	750	85	5	5	7,5	1600	3200	750	900	NU19/560 M
	820	115	6	6	12,3	2300	4200	630	750	NU10/560 M
600	870	118	6	6	13,9	2750	5050	580	480	NU10/600 M
630	850	100	6	6	8,5	1900	3750	670	800	NU19/630 M
710	950	106	6	6	9,3	2080	4400	600	700	NU19/710 M

Однорядные подшипники с цилиндрическими роликами



NJ+HJ

d	E	F	Размеры				Упорное кольцо		Масса	
			d ₁ мм	D ₁ мм	B ₂	B ₃	Обозначение	Подшипник	Упорное кольцо	
560	-	610	-	679,8	-	-	-	110	-	
	-	626	-	713	-	-	-	215	-	
600	-	667	-	779	-	-	-	240	-	
630	-	688	-	768,5	-	-	-	169	-	
710	-	774	-	860,6	-	-	-	219	-	