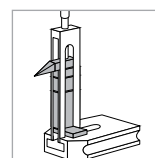
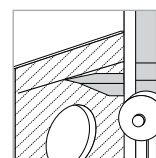
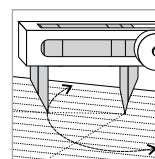
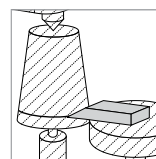


## НАБОР ПРИНАДЛЕЖНОСТЕЙ К КОНЦЕВЫМ МЕРАМ ДЛИНЫ

Принадлежности для концевых мер используются совместно с концевыми мерами длины и предназначены для закрепления в блоки концевых мер для обеспечения удобного пользования ими при измерении деталей и приспособлений, а также при проведении точных разметочных работ. Принадлежности к концевым мерам длины находят широкое и самое различное применение в измерительной практике. Ими пользуются для установки на размер и для проверки различного измерительного инструмента: регулируемых калибров, микрометрических и индикаторных нутромеров и т.п. В измерительных наборах имеются боковики разных размеров, что позволяет производить наружные и внутренние измерения. Применение принадлежностей для контроля наружных и внутренних размеров изделий особенно рационально при изготовлении изделий высокой точности в условиях мелкосерийного производства. В этом случае принадлежности устанавливаются на номинальный и предельный размеры изделия, пользуются ими как двусторонними калибрами с проходной и непроходной сторонами. Дополнительный разметочный набор применяется совместно с державками для производства особо точных разметочных работ.



### ОСНОВНЫЕ ТИПЫ ИЗМЕРЕНИЙ



Наименование	Бренд	Измерительный полный ПКП	Измерительный полный ПК-1	Измерительный малый ПК-2	Разметочный ПК-3	Полный набор ПКПБ
Державка 70 мм		1	–	–	–	1
Державка 120 мм		1	1	1	–	–
Державка 220 мм		1	1	1	–	–
Державка 320 мм		–	1	–	–	1
Державка 500 мм		–	–	–	–	1
Боковики радиусные R 2 мм		2	2	2	–	2
Боковики радиусные R 5 мм	ЧИЗ	2	2	2	–	2
Боковики радиусные R 10 мм		2	2	2	–	2
Боковики радиусные R 15 мм		–	2	–	–	2
Плоскопараллельные боковики		2	2	–	–	2
Линейка трехгранная ЛД-200 ГОСТ 8026–75		1	1	–	–	1
Основание		1	–	–	1	1
Центровой боковик		1	–	–	1	1
Чертильный боковик		1	–	–	1	1

\* Также имеется набор стяжек ПК-0 (5 комплектов в наборе)