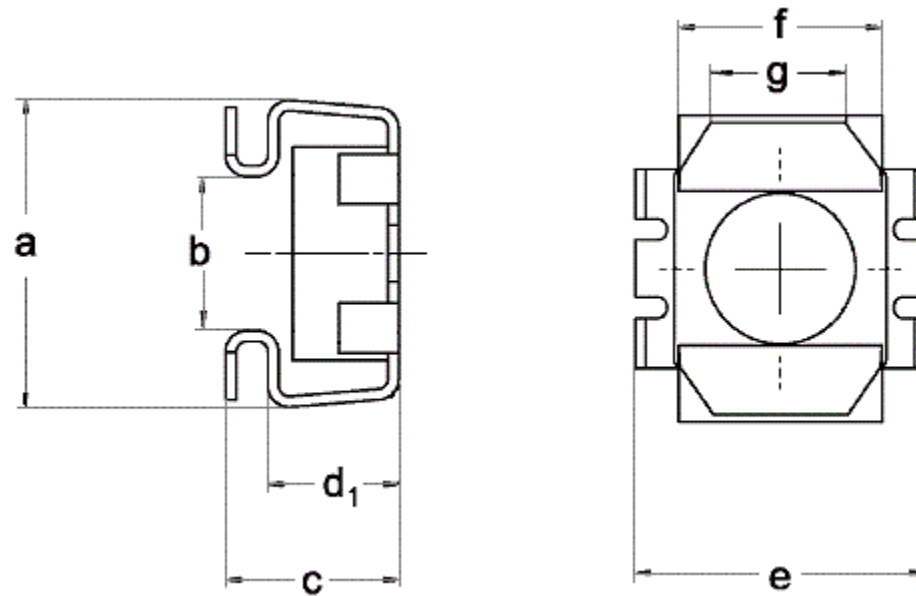


## Гайка закладная кузовная квадратная



Гайки закладные кузовные квадратные (клетевые) для тонких листов, размеры резьбы от М5 до М10. Закладная кузовная гайка устанавливается в квадратное отверстие соответствующего размера в тонколистовом материале.

### Материалы:

- Сталь

### Покрyтия:

- Сталь с покрытием: гальваническая оцинковка.

**Размеры квадратных кузовных закладных гаек в мм**

<b>d</b>	<b>a</b>	<b>b</b>	<b>c</b>	<b>d<sub>1</sub></b>	<b>e</b>	<b>f</b>	<b>g</b>	<b>k</b>	<b>l</b>	<b>m</b>
M5	13.6-14.2	7.7-8.4	8.5	6.0-6.3	13.0-13.5	9.3	7	0.7-1.6	9.5×9.5	11×11×4.5
M6	13.6-14.2	7.7-8.4	8.5	6.0-6.3	13.0-13.5	9.3	7	0.7-1.6	9.5×9.5	11×11×4.5
M6	13.6-14.2	7.7-8.4	9.5	6.0-6.3	13.0-13.5	9.3	7	1.7-2.7	9.5×9.5	11×11×4.5
M8	17.5-18.4	9.9-10.7	10.5	7.4-7.7	16.4-16.9	11.5	10.6	1.0-1.7	12.5×12.5	14×14×5.5
M10	17.5-18.4	9.9-10.7	10.5	7.4-7.7	16.4-16.9	11.5	10.6	1.0-1.7	12.5×12.5	14×14×5.5

Обозначения:

d - номинальный диаметр резьбы квадратной гайки

a - наружный размер по пружинным лапкам

b - размер между пружинными лапками

c - высота пружинной лапки

d<sub>1</sub> - размер от торца гайки до листового материала

e - ширина кожуха гайки

f - ширина пружинной лапки

g - размер

k - толщина листа

l - размер отверстия в листе

m - размер гайки