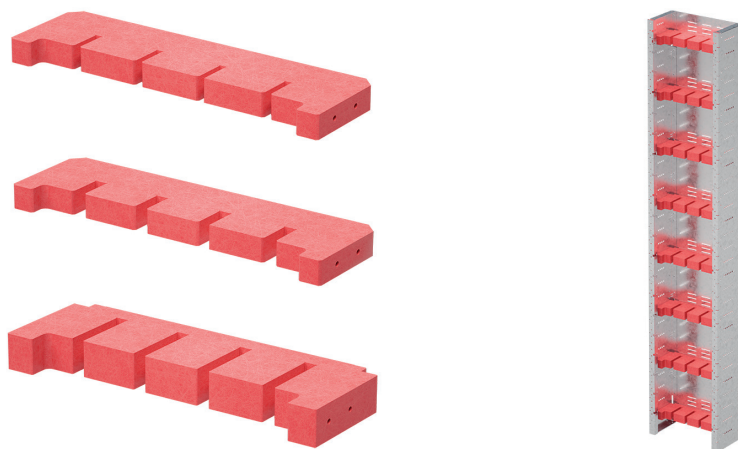


Изоляторы и закрытия системы распределительных шин

Комплект опорных изоляторов системы распределительных шин



Назначение:

- опора/фиксация распределительных шин.

Материал:

- дюростон.

Отличительные особенности:

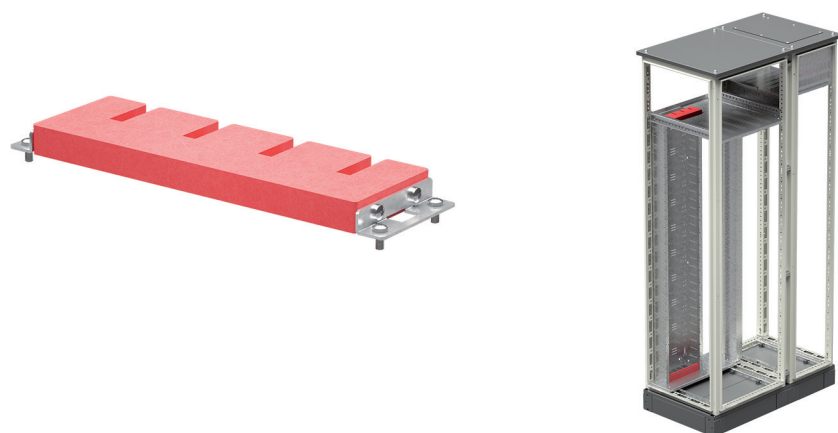
- два типоразмера – для шин 50x5, 60x5; 50x10, 60x10; 80x10, 100x10 мм;
- установка возможна только в R5MRGBS*.

Комплект поставки:

- изолятор, монтажные аксессуары.

Ток щита, А	Ток секции, А	Сечение шины, мм	Высота корпуса, мм	Кол-во, шт.	Код
До 4000	до 800	50x5 60x5	2000	8	R5M2GBS65
			2200	9	
До 6300			2000	6	
			2200	7	
До 4000	от 1000 до 1250	50x10 60x10	2000	8	R5MGBS6
			2200	9	
До 6300			2000	6	
			2200	7	
До 4000	от 1250 до 1600	80x10 100x10	2000	8	R5MGBS10
			2200	9	
До 6300			2000	6	
			2200	7	

Комплект верхнего упорного изолятора системы распределительных шин



Назначение:

- верхний упор распределительных шин.

Материал:

- дюростон.

Отличительные особенности:

- два типоразмера— для шин толщиной 5 мм и 10 мм;
- установка возможна только в R5M2UBFS*, R5M2UBFR*.

Комплект поставки:

- изолятор, кронштейны крепления изолятора, монтажные аксессуары.

Толщина шины, мм	Код
5	R5M2SGBS5
10	R5M2SGBS10