

САНТЕХНИЧЕСКИЙ КРЕПЕЖ

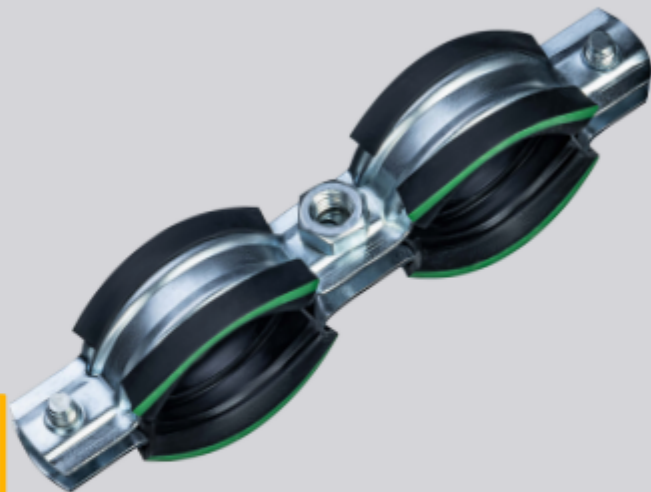
ДВОЙНОЙ ХОМУТ

Применение:

Двойной сантехнический хомут MAYER используется для параллельно проложенных трубопроводов, для закрепления стояков и подвешенных трубопроводов.

Применяется и в жилищном, и в промышленном строительстве.

Двойной сантехнический хомут



Артикул	Размер хомута, (дюйм)	Диаметр трубы (мм)	Толщина х ширина металла (мм)	Центральная гайка	Боковой крепёк (винт)
10 0038 12	3/8	16-19	1,2x20	M8	M6x17
10 0012 12	1/2	20-24	1,2x20	M8	M6x17
10 0034 12	3/4	25-28	1,2x20	M8	M6x17
10 0100 12	1"	32-35	1,2x20	M8	M6x22

САНТЕХНИЧЕСКИЙ КРЕПЕЖ

ДВОЙНОЙ ХОМУТ

Преимущества:

- Удобное крепление двух трубопроводов одной сантехнической шпилькой и дюбелем;
- Два ребра жёсткости для усиления металлической конструкции;
- Одно отверстие под сверло вместо двух;
- Экономия пространства Вашего помещения, благодаря компактности прокладки трубопровода.

Двойной хомут со шпилькой и дюбелем

Размер хомута, (дюйм)	Диаметр трубы (мм)	Толщина х ширина металла (мм)	Центральная гайка	Боковой крепёк (винт)
3/8	16-19	1,2x20	M8	M6x17
1/2	20-24	1,2x20	M8	M6x17
3/4	25-28	1,2x20	M8	M6x17
1"	32-35	1,2x20	M8	M6x22

