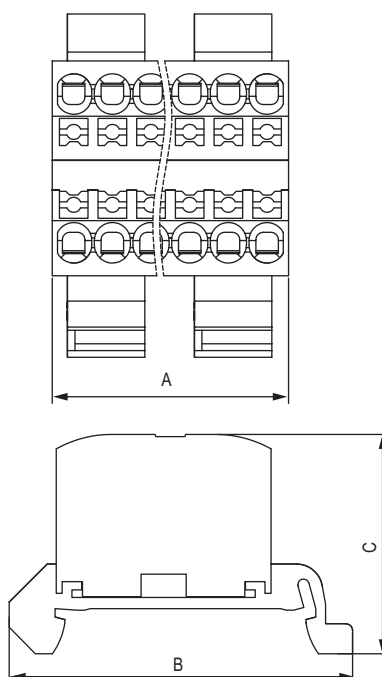
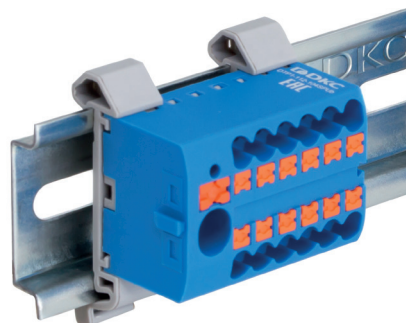


## Распределительные блоки NUPUTUK с адаптером для горизонтального монтажа



### Назначение

- предназначены для быстрого соединения проводников;
- служат для построения распределительных систем на токи до 41 А включительно.

### Особенности

- комплект с адаптером для горизонтального монтажа DTP1-DHNg на рейки шириной 35 мм;
- исполнения на 4 и 5 точек подключения комплектуются одним адаптером.

### Габариты, мм

Контактов всего, шт.	Вводной фидер	Габариты, мм			Цвет	Упаковка, шт.	Код
		A	B	C			
4	Нет	10,8	45	29,5	синий	45	DTP1-004-04SPUB-H
4	Нет	10,8	45	29,5	серый	45	DTP1-004-04SPUG-H
4	Нет	10,8	45	29,5	красный	45	DTP1-004-04SPUR-H
6	Нет	16	45	29,5	синий	27	DTP1-006-04SPUB-H
6	Нет	16	45	29,5	серый	27	DTP1-006-04SPUG-H
6	Нет	16	45	29,5	красный	27	DTP1-006-04SPUR-H
10	Нет	26,4	45	29,5	синий	17	DTP1-010-04SPUB-H
10	Нет	26,4	45	29,5	серый	17	DTP1-010-04SPUG-H
10	Нет	26,4	45	29,5	красный	17	DTP1-010-04SPUR-H
12	Нет	31,6	45	29,5	синий	12	DTP1-012-04SPUB-H
12	Нет	31,6	45	29,5	серый	12	DTP1-012-04SPUG-H
12	Нет	31,6	45	29,5	красный	12	DTP1-012-04SPUR-H
18	Нет	47,2	45	29,5	синий	9	DTP1-018-04SPUB-H
18	Нет	47,2	45	29,5	серый	9	DTP1-018-04SPUG-H
18	Нет	47,2	45	29,5	красный	9	DTP1-018-04SPUR-H
5	Да	20,5	45	29,5	синий	23	DTP1-104-104SPUB-H
5	Да	20,5	45	29,5	серый	23	DTP1-104-104SPUG-H
5	Да	20,5	45	29,5	красный	23	DTP1-104-104SPUR-H
7	Да	25,7	45	29,5	синий	18	DTP1-106-104SPUB-H
7	Да	25,7	45	29,5	серый	18	DTP1-106-104SPUG-H
7	Да	25,7	45	29,5	красный	18	DTP1-106-104SPUR-H
11	Да	36,1	45	29,5	синий	12	DTP1-110-104SPUB-H
11	Да	36,1	45	29,5	серый	12	DTP1-110-104SPUG-H
11	Да	36,1	45	29,5	красный	12	DTP1-110-104SPUR-H
13	Да	41,3	45	29,5	синий	9	DTP1-112-104SPUB-H
13	Да	41,3	45	29,5	серый	9	DTP1-112-104SPUG-H
13	Да	41,3	45	29,5	красный	9	DTP1-112-104SPUR-H
19	Да	56,9	45	29,5	синий	7	DTP1-118-104SPUB-H
19	Да	56,9	45	29,5	серый	7	DTP1-118-104SPUG-H
19	Да	56,9	45	29,5	красный	7	DTP1-118-104SPUR-H