



# Инструкция по эксплуатации № 01010-1 Щитки защитные лицевые «маска сварщика» с автоматическим сварочным светофильтром SCREEN



Защита головы

TP TC 019/2011

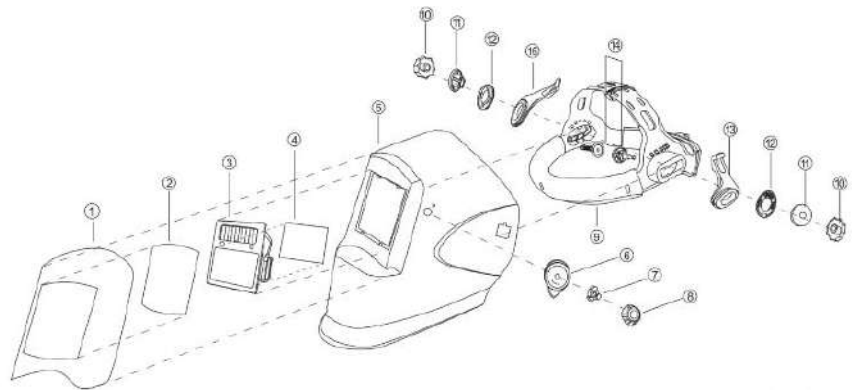
**НАЗНАЧЕНИЕ И ОБЛАСТЬ ПРИМЕНЕНИЯ:** маска сварщика с автоматическим светофильтром (модель SCREEN, артикул SCREEN) - средство индивидуальной защиты, используемое при выполнении определённых видов сварки, для защиты глаз, лица и шеи от повышенных температур (брызг расплавленного металла и горячих частиц), от механических воздействий, ультрафиолетового излучения, искр, инфракрасного света. Оптический класс светофильтров позволяет использовать маски для дуговой полуавтоматической сварки (MIG-MAG), аргонодуговой сварки (TIG).

**ВНИМАНИЕ!** Маска НЕ может использоваться в качестве защиты при газовой резке и лазерной сварке.

**ЗАЩИТНЫЕ СВОЙСТВА:** продукция изготовлена в соответствии с EN 166:2001 «Средства индивидуальной защиты органов зрения. Технические требования»; EN 379:2003+A1:2009 «Средства индивидуальной защиты органов зрения. Фильтры для автоматической сварки»; EN 175:1997 «Средства индивидуальной защиты. Приспособления для защиты глаз и лица при сварочных и аналогичных работах». Маска SCREEN обеспечивает полную защиту головы и глаз от ультрафиолетовых и инфракрасных лучей, излучаемых во время сварочных работ. Светофильтр можно переключать из светлого положения (оттенок 4) в тёмное положение (оттенки 9 – 13).

## КОНСТРУКЦИЯ МАСКИ (СХЕМА) И ТЕХНИЧЕСКИЕ ХАРАКТЕРИСТИКИ.

- ① Фиксирующая крышка внешнего стекла
- ② Внешнее защитное стекло
- ③ Автоматический светофильтр в сборе
- ④ Внутреннее защитное стекло
- ⑤ Корпус
- ⑥ Индикатор затемнения
- ⑦ Крепление индикатора затемнения
- ⑧ Ручка регулировки затемнения
- ⑨ Оснастка
- ⑩ Регулировочная гайка оголовья
- ⑪ Внешняя квадратная шайба
- ⑫ Внутренняя квадратная шайба
- ⑬ Левый регулятор угла наклона
- ⑭ Вал регулировки угла
- ⑮ Правый регулятор угла наклона



Маска (корпус)	
Размер смотрового окна	114 x 93 мм
Материал маски	Полиамид
Вес маски (без фильтра)	270 г
Температурный режим эксплуатации	от -5°C до +55°C
Маркировка	<b>EN175 F</b>

Фильтр автозатемнения (LCD)	
Общий размер	110 x 90 x 8 мм
Размер поля зрения	92 x 42 мм
Размер экрана солнечной батареи	90 x 23 мм
Материал корпуса светофильтра	ABS
Материал защитных стекол	Поликарбонат
Вес брутто	110 ±10 г

Сопrotивление излучению	Максимальный коэффициент передачи через ультрафиолет 313-365nm) ≤ 0.00044% Максимальный коэффициент передачи через инфракрасный луч (780-1400nm): оттенок 9 ≤ 0.2% / оттенок 13 ≤ 0.014%
Включение - отключение	Автоматические включение и отключение (Auto On / Auto Off)
Количество оптических сенсоров	2
Степень затемнения	Светлое состояние: 4 DIN Темное состояние: от 9 до 13 DIN
Время переключения	≤ 0.00004 с (из светлого в темное положение)
Время задержки	≤ 0.1 с (время реакции, применимо для точечной сварки); от 0.15 с до 0.80 с
Температурный режим эксплуатации	от -5°C до +55°C
Источник питания	Солнечная батарея и аккумуляторы (CR2032 – 2 шт)
Маркировка светофильтра	<b>1/1/1/2 / 4/9-13/ 379</b> <b>1</b> - оптический класс (1 = высший) / <b>1</b> - класс рассеяния света <b>/ 1</b> - коэффициент пропускания света – класс <b>/ 2</b> - угловая зависимость коэффициента пропускания света <b>4</b> - оттенок в светлом положении / <b>9-13</b> - оттенок в тёмном положении / <b>379</b> – EN379
Маркировка защитных стекол	Внутреннее стекло: <b>F</b> – EN175 Внешнее стекло: <b>1F</b> – EN166

**ПОДГОТОВКА К РАБОТЕ:** сварочная маска SCREEN выпускается готовой к использованию, но перед началом использования необходимо отрегулировать положение маски, чтобы она идеально подходила под конкретного сварщика. Так же необходимо задать время реакции, чувствительность и уровень затемнения, рекомендуем все значения поставить максимальные, а потом понижать их до необходимого значения для комфортной работы.

Проверьте комплектацию и состояние маски. Убедитесь в том, что маска снабжена ЖК светофильтром. Тщательно проверьте маску на предмет повреждений, включая внутреннюю и наружную стороны ЖК экрана, солнечную батарею, корпус и оснастку. Датчики должны оставаться чистыми и незатемненными. Убедитесь в том, что весь комплект и его аксессуары корректно собраны и готовы к использованию (см. схему). Проверьте функционирование маски: для этого поднесите маску, как можно ближе, к электрической дуге. Она должна автоматически переключиться из светлого положения в тёмное положение; если нет, значит, маска повреждена. Перед первым применением снимите защитную плёнку. Отрегулируйте положение маски с помощью ротора (нужно нажать и поворачивать), чтобы подобрать удобный охват для вашей головы.

**ВНИМАНИЕ!** Детали, которые могут контактировать с кожей владельца, могут вызывать аллергическую реакцию у лиц с повышенной чувствительностью.

**РЕГУЛИРОВКА СВЕТОФИЛЬТРА:** необходимо выбрать степень затемнения, соответствующую условиям выполняемой работы (см. таблицу).

Сварочный ток, А	Степень затемнения																							
	0.5	1	2.5	5	10	15	20	30	40	60	80	100	125	150	175	200	225	250	275	300	350	400	450	500
SMAW							9	10				11					12				13			14
MIG (сталь и их)											10		11				12				13			14
MIG (другие металлы)											10		11				12				13			14
TIG, GTAW					9	10					11		12				13						14	
MAG/CO2											10	11		12				13					14	
SAW														10	11	12					13	14		
PAC													11				12						13	
PAW				8	9	10	11					12					13						14	

Светофильтр снабжён тремя регулируемыми кнопками A, B, C. Их необходимо хорошо отрегулировать в соответствии с вашими условиями работы, чтобы получить оптимальные эксплуатационные показатели. К функциям этих кнопок относятся регулировка цвета от светлого до тёмного положения, время коммутации и светочувствительность:

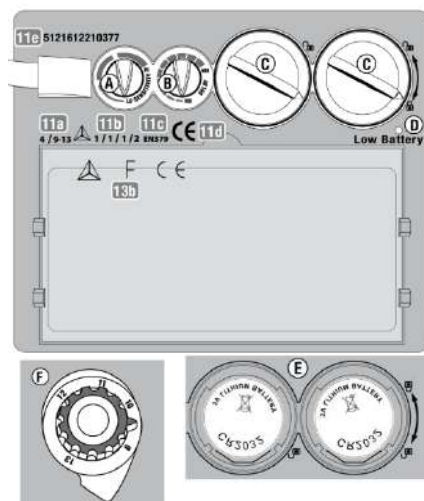
- Чувствительность, кнопка SENSITIVITY - A. Используется для настройки фильтра на разные уровни освещённости при различных способах сварки. Для большинства способов сварки рекомендуется средняя чувствительность. Установите чувствительность в соответствии с уровнем освещённости: положение LOW задают при ярком освещении, положение HI – при слабом освещении. Установите чувствительность в соответствии с частотой сварочного тока: положение LOW задают при сварке током высокой частоты, положение HI – при сварке током низкой частоты.

- Номер положения или оттенка, кнопка SHADE NO - B. Настройте подходящий оттенок в соответствии с силой тока и способу сварки, который вы используете. Номер самого тёмного оттенка это 13, самый яркий - 9.

- Время переключения, кнопка DELAY - C. Переведите кнопку времени коммутации в подходящее положение. Время коммутации составляет, примерно, 0,6 сек. Положение «I» обозначает, что время реакции имеет малую величину, т.е. время ожидания между тёмным и светлым положением либо отсутствует, либо имеет относительно малую величину. Это положение используется чаще всего для точечной сварки. Примечание: два других положения «->» и «+» обозначают краткое время реакции «->» и продолжительное время реакции «+», соответственно. Краткое время реакции составляет приблизительно 0,2 сек., время продолжительной реакции составляет приблизительно 1 сек. Вы можете настраивать время необходимой коммутации в данных пределах в соответствии с условиями использования.

**ТЕХНИЧЕСКОЕ ОБСЛУЖИВАНИЕ:** если вам будет необходимо разобрать изделие SCREEN и затем его собрать – см. схему (конструкция маски). Сборка должна производиться точно (не должно оставаться лишних деталей). Установите ЖК фильтр на место. Защитный экран устанавливается на маску сварщика до ЖК светофильтра. Наружная сторона ЖК светофильтра (сторона солнечной батареи) не должна входить в прямой контакт со сварочной дугой. Для установки, приложите его к насечке и вставьте 2 детали крепления (исходя из внутренней стороны маски в наружную), затем закрутите их с внутренней стороны.

**ЗАМЕНА БАТАРЕЙ:** светофильтр работает от двух литиевых батарей. Когда включается индикатор LOW BATTERY - D, необходимо немедленно произвести замену батарей. Откройте 2 крышки батарей согласно вышеуказанному направлению - E. Замените старые батареи новыми - F. Положительный полюс батареи (+) должен находиться сверху. Закройте 2 крышки, затем проверьте, что светофильтр работает правильно.



#### УСТРАНЕНИЕ НЕИСПРАВНОСТЕЙ.

Неисправность	Причина	Устранение
Неравномерное затемнение	Оснастка неправильно отрегулирована, неустойчивое расстояние между глазами и светофильтром	Отрегулируйте оснастку, чтобы скорректировать и уменьшить данное расстояние
Светофильтр не затемняется или мигает	Защитный экран загрязнен или поврежден	Очистите или замените защитный экран
	Слишком низкий сварочный ток	Увеличьте чувствительность
Медленный отклик	Слишком низкая рабочая температура	Не допускается эксплуатация при температуре ниже -5°C

**ОГРАНИЧЕНИЯ В ПРИМЕНЕНИИ:** используйте маску сварщика с автоматическим светофильтром только для защиты глаз и лица от вредного ультрафиолетового и инфракрасного излучения, от искр и брызг при проведении сварки. Данная маска не защитит от риска серьезных повреждений, вызванных осколками шлифовального круга, камня или других шлифовальных инструментов, взрывчатых веществ, агрессивных жидкостей и т.п. При существовании риска подобных повреждений, необходимо применять соответствующие меры предосторожности. Не используйте инструменты или острые предметы для снятия каких-либо деталей с светофильтра или маски.

**УХОД:** необходимо содержать фотоэлектрический элемент в чистоте. Чистку и дезинфекцию производят с помощью тёплой мыльной воды или нейтрального моющего средства. При необходимости его можно протереть чистой и мягкой тканью или же почистить неагрессивным моющим средством. Не используйте абразивную ветошь.

**ВНИМАНИЕ!** Сварочные маски подвержены износу и повреждениям (царапины, трещины), которые могут поставить под угрозу защитные свойства маски. Проверьте защитный экран после использования, любые поцарапанные или повреждённые окуляры необходимо немедленно заменить. Перед вводом маски в эксплуатацию после замены экрана в эксплуатацию снимите предохранительную плёнку.

**ХРАНЕНИЕ:** хранение осуществляется в сухом и чистом месте в оригинальной упаковке при комнатной температуре вне доступа света, холода, тепла и влаги.

**СРОК ЭКСПЛУАТАЦИИ:** данное изделие должно обеспечивать необходимую защиту в течение 5 лет с момента первого применения при условии надлежащего технического ухода и хранения.

**ГАРАНТИЙНЫЙ СРОК:** 3 месяца.

**ГАРАНТИИ ИЗГОТОВИТЕЛЯ:** производитель гарантирует соответствие заявленных характеристик изделия, при условии использования изделия по назначению и соблюдений правил хранения и эксплуатации.

**ТРЕБОВАНИЯ ПО УТИЛИЗАЦИИ:** утилизация осуществляется в соответствии с действующим законодательством.



**Производитель:** "DELTA PLUS GROUP". Место нахождения: ZAC La Peyroliere, BP140, 84405 Apt Cedex, Франция

**Поставщик:** ООО «Дельта Плюс С.Е.И.». Россия, 115114, г. Москва, наб. Шлюзовая, д. 4, надстр. эт., пом. III, офис 3

**<http://delta.plus>**

**Страна происхождения:** указана на маске

**Дата производства:** указана на маске