

SOL P LED

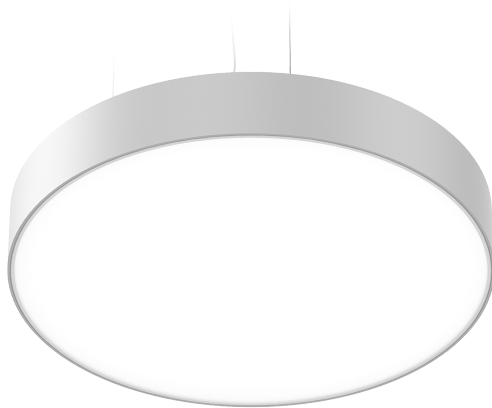
Светильники стационарные / Стационарлы шамдалдар

(ru) Паспорт
(kaz) Төлқұжат

Дата выпуска _____

Контролер _____

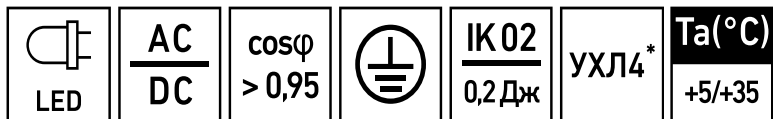
Упаковщик _____



(ru)



Сделано в России



Артикул	Наименование	Исполнение	Мощность, Вт	Степень защиты (IP)	КЦТ (в сфере)** К	CRI, Ra	Световой поток, лм	Свет. отдача, лм/Вт	Рабочее напряжение питания DC, В	
Артикул	Атауы	Орындау	қуаты, В	Қорғау дәрежесі (IP)	КЦТ (сапада)* *, К	CRI, Ra	Жарықтық ағын, лм	Жарық беру лм/Вт	DC, В қуат көзінің жұмыстық кернеуі	
1470000980	SOL P LED 450	BL 3000K	42	IP40	3000	>80	4300	102	176-280	
1470001970	SOL P LED 450	BL 4000K								
1470001480	SOL P LED 450	BL 4000K (low lumen)	20		4000		2700	2300		115
1470001070	SOL P LED 450	WH 2700K (low lumen)								
1470000270	SOL P LED 450	WH 3000K	42		3000		4300	102		254-392
1815002750	SOL P LED 450	WH 3000K DALI	36							
1470000090	SOL P LED 450	WH 4000K	42		4000		2300	102		176-280
1470000230	SOL P LED 450	WH 4000K (low lumen)	20							
1470000260	SOL P LED 450	WH 4000K DALI	38		3000		4300	113		254-392
1470000490	SOL P LED 600	BL 3000K	54							
1470000910	SOL P LED 600	BL 3000K (low lumen)	34	4000	4200	124	176-280			
1470001960	SOL P LED 600	BL 4000K	54							
1470001460	SOL P LED 600	BL 4000K (low lumen)	34	3000	4200	124				
1470000280	SOL P LED 600	WH 3000K	54							

Рабочее напряжение питания АС,В	Угол рассеивания, °	Пусковой ток, А	В.импульса пуск.тока, мкс	Класс энергоэффективности	Масса, кг	Длина(А), мм	Высота(С), мм	Установочный размер (D), мм	Установочный размер (Е), мм
АС,В қуат көзінің жұмыстық кернеуі	Шашырау бұрышы, °	Іске қосудың А	Іске қосу тоғының импульс уақыты, мкс	Энергия тиімділігі класы	Салмағы, кг	Ұзындығы (А), мм	Биіктігі (С), мм	Орнату өлшемі (D),мм	Орнату өлшемі (Е),мм
198-264	D120	45	100	A+	4,8	450	90	320	278
		23	352						
		45	100						
180-295		20	270						
198-264		45	100						
		23	352						
180-295		20	270						
198-264		45	100		7,8	600		450	390
		23	352						
	45	100							
	23	352	320	278					
	45	100					450	390	

Артикул	Наименование	Исполнение	Мощность, Вт	Степень защиты (IP)	КЦТ (в сфере)***, К	CRI, Ra	Световой поток, лм	Свет. отдача, лм/Вт	Рабочее напряжение питания DC, В	
Артикул	Атауы	Орындау	куаты, В	Қорғау дәрежесі (IP)	КЦТ (салада)*, К	CRI, Ra	Жарықтық ағын, лм	Жарық беру лм/Вт	DC, В қуат көзінің жұмыстық кернеуі	
1470000310	SOL P LED 600	WH 3000K (low lumen)	34	IP40	3000	>80	4200	124	176-280	
1470000100	SOL P LED 600	WH 4000K	54		4000		>90	6200		115
1470000250	SOL P LED 600	WH 4000K (low lumen)	34					4200		124
1470000550	SOL P LED 600	WH 4000K DALI	50					5600		112
1470004880	SOL P LED 600	WH 4000K RAL6036 (low lumen)	34					4200		124
1470003390	SOL P LED 600	WH 4000K CRI90	54			5600		104		
1470000500	SOL P LED 900	BL 3000K	110		IP40	3000	13600	124	198-280	
1470001000	SOL P LED 900	BL 3000K (low lumen)	76				9000	118		
1470001470	SOL P LED 900	BL 4000K (low lumen)				4000				
1470000290	SOL P LED 900	WH 3000K	110			3000	>80	13600	124	176-280
1470000300	SOL P LED 900	WH 3000K (low lumen)	76	9000				118	198-280	
1470000110	SOL P LED 900	WH 4000K	110	13600				124	176-280	
1470000240	SOL P LED 900	WH 4000K (low lumen)	68	4000			9000	132	198-280	

Рабочее напряжение питания АС,В	Угол рассеивания, °	Пусковой ток, А	В.импульса пуск.тока, мкс	Класс энергоэффективности	Масса, кг	Длина(А), мм	Высота(С), мм	Установочный размер (D), мм	Установочный размер (Е), мм
АС,В қуат көзінің жұмыстық кернеуі	Шашырау бұрышы, °	Іске қосутғы, А	Іске қосу тоғының импульс уақыты, мкс	Энергия тиімділігі класы	Салмағы, кг	Ұзындығы (А), мм	Биіктігі (С), мм	Орнату өлшемі (D),мм	Орнату өлшемі (Е),мм
198-264	D120	23	352	A+	7,8	600	90	450	390
		45	100						
		23	352					320	278
		42	372						
		23	352					320	278
		45	100						
		40	400		18,5	900		580	580
		45	100						
		40	400						
		45	100						
40	400								

Артикул	Наименование	Исполнение	Мощность, Вт	Степень защиты (IP)	КЦТ (в сфере)**; К	CRI, Ra	Световой поток, лм	Свет. отдача, лм/Вт	Рабочее напряжение питания DC, В
Артикул	Атауы	Орындау	куаты, В	Қорғау дәрежесі (IP)	КЦТ (салада)*; К	CRI, Ra	Жарықтық ағын, лм	Жарық беру лм/Вт	DC, В қуат көзінің жұмыстық кернеуі
1470002290	SOL P LED 900	WH 4000K (low lumen) (CRI90)	68	IP40	4000	>90	9000	132	198-280
1470003810	SOL/P (450)	930 RAL1021	42		3000		4300	102	176-280
1470003980	SOL/P (450)	930 RAL2010							
1470003790	SOL/P (450)	930 RAL5018							
1470003830	SOL/P (450)	930 RAL5024							
1470004060	SOL/P (450)	930 RAL6039							
1470003840	SOL/P (450)	930 RAL7040							
1815002500	SOL/P (600)	840 RAL9010 IP54 (4700lm)	60	IP54	4000	>80	4200	70	175-280
1470004830	SOL/P (900)	840 RAL6036 (low lumen)	68	IP40		10000	147	198-280	
1470003170	SOL/P (900)	940 BL (low lumen)				>90	9000	132	

GU Примечания:

- ** КЦТ (в сфере) - коррелированная цветовая температура излучения светильника, измеренная в интегрирующей сфере.
- Допустимое отклонение величин: мощности, светового потока, массы от номинальных значений составляет $\pm 10\%$.
- Допустимое отклонение значений КЦТ от номинального значения составляет $\pm 300\text{K}$.
- Светильники рассчитаны для работы в сети переменного тока 230 В, 50-60 Гц ($\pm 0,4$ Гц) и постоянного тока 230 В.
- Светильники SOL P LED 450 WH 3000K DALI, SOL P LED 450 WH 4000K DALI рассчитаны для работы в сети переменного тока 230 В, 50-60 Гц ($\pm 0,4$ Гц) и постоянного тока 300 В.
- Питающая сеть должна быть защищена от коммутационных и грозовых импульсных помех.
- Качество электроэнергии должно соответствовать ГОСТ 32144-2013.
- Световой поток в аварийном режиме, указанный в %, является процентным содержанием от номинального потока.

Рабочее напряжение питания АС,В	Угол рассеивания, °	Пусковой ток, А	В.р.импульса пуск.тока, мкс	Класс энергоэффективности	Масса, кг	Длина(А), мм	Высота(С), мм	Установочный размер (D), мм	Установочный размер (Е), мм
АС,В қуат көзінің жұмыстық кернеуі	Шашырау бұрышы, °	Іске қосутғы, А	Іске қосу тоғының импульс уақыты, мкс	Энергия тиімділігі класы	Салмағы, кг	Ұзындығы (А), мм	Биіктігі (С), мм	Орнату өлшемі (D),мм	Орнату өлшемі (Е),мм
198-264	D120	40	400	A+	18,5	900	90	580	580
		45	100		4,8	450		320	278
176-264			250	A	7,8	600		450	390
198-264		40	400	A++	18,5	900		580	580
				A+					

- Коэффициент пульсации светового потока <1%.
- Климатическое исполнение УХЛ4* соответствует ГОСТ 15150-69, нижнее рабочее значение окружающего воздуха +5°C.
- Степень IP соответствует ГОСТ ИЕС 60598-1-2017.
- Тип рассеивателя: Опаловый рассеиватель .
- Подробнее об указанных в таблице размерах светильника смотрите в разделе "Габаритные и установочные размеры светильника".
- Все параметры светильников указаны при номинальном напряжении питания и нормальных условиях эксплуатации.

Kaz Ескертулер:

- КТТ (сферада)-шырақтың сәулеленуіндегі корреляцияланған түстік температурасы, интегралданған сферада өлшенген.
- Шаманың ауытқу шегі: қуат, жарық ағыны, мөлшері номиналды маңыздың ±10% құрайды.
- КЦТ маңызының ауытқу шегі номиналды маңыздың ±300К құрайды.

- Шамшырақтар 230 В, 50-60 Гц ($\pm 0,4$ Гц) айнымалы тоқ желісінде, 230 В тұрақты тоқ желісінде жүйесінде жұмыс жасауға есептелінген.
- SOL P LED 450 WH 3000K DALI, SOL P LED 450 WH 4000K DALI шамшырақтар 230 В, 50-60 Гц ($\pm 0,4$ Гц) айнымалы тоқ желісінде, 300 В тұрақты тоқ желісінде жүйесінде жұмыс жасауға есептелінген.
- Қуаттандыру желісі коммуникациялық және найзағай кедергілерінен қорғанылуы тиіс.
- Электр энергиясының сапасы ГОСТ 32144-2013 сәйкес келуі керек.
- % көрсетілген апаттық режимдегі жарық ағыны номинал ағынның пайыздық мөлшері болып табылады.
- Жарық ағынының пульстелу коэффициенті $< 1\%$.
- Ауа райының мәні УХЛ4* 15150-69 МЕМСТ-іне, қоршаған ауаның төмен жұмыс мәні $+5^{\circ}\text{C}$.
- Қорғау дәрежесі IP, МЕМСТ IEC 60598-1-2017 сәйкес келеді.
- Қорғаныш шыны түрі: Опал Шашыратқышы.
- Кестеде көрсетілген шамдалдың өлшемдері туралы толығырақ мәліметті "Шамдалдың габариттік және орнату өлшемдері" бөлімінен қараңыз.
- Шырақтардың барлық параметрлері қуат көзінің номиналды кернеуінде және пайдаланудың қалыпты жағдайларында көрсетілген.

Комплект поставки

- Светильник, шт - 1
- Паспорт, шт - 1
- Упаковка, шт - 1
- Комплект подвесов, шт - 1

Назначение и общие сведения

- Светильник подвесной, на полупроводниковых источниках света (светодиодах) предназначен для освещения административно-общественных и торговых помещений.
- Источник света, содержащийся в светильнике, может быть заменен только производителем или его сервисным агентом.
- Светильник соответствует требованиям ТР ТС и ТР ЕАЭС.
- Для светильников, управляемых по DALI протоколу, регулирование светового потока осуществляется в диапазоне от 1 до 100%.

Указания по технике безопасности

Не производить никаких работ со светильником при поданном на него напряжении.

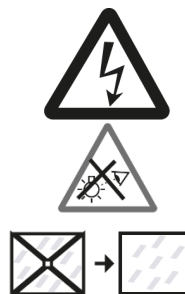
Запрещается эксплуатация светильника без защитного заземления.

Рабочее положение светильника должно исключать возможность смотреть на источник света с расстояния менее 0,5 м.

Запрещается эксплуатация светильника с поврежденным рассеивателем.

Запрещается самостоятельно производить разборку, ремонт или модификацию светильника. В случае возникновения неисправности необходимо сразу отключить светильник от питающей сети и обратиться на завод-изготовитель или в специализированную службу по ремонту и обслуживанию светильников.

Светильники на полупроводниковых источниках света (светодиодах) относятся к малоопасным твердым бытовым отходам и утилизируются в соответствии с ГОСТ Р 55102-2012.



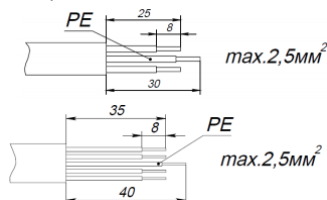
Правила эксплуатации и установка

Эксплуатация светильника должна производиться в соответствии с «Правилами технической эксплуатации электроустановок потребителей». Установку, чистку светильника и замену компонентов производить только при отключенном питании. Очистку рассеивателя светильника производить по мере его загрязнения, мягкой тканью, смоченной в мыльном растворе. Внимание! Повреждение и загрязнение оптических элементов (линз, рассеивателей и светодиодов) приводит к уменьшению эффективности и преждевременному выходу светильника из строя.

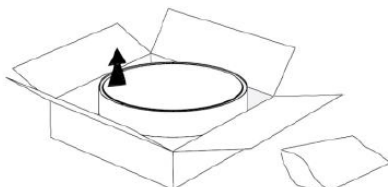
1. Отключить питание в сети.



1.1. Произвести зачистку сетевых проводов в соответствии с приведенной схемой. Максимальное сечение сетевого провода 2,5 мм².



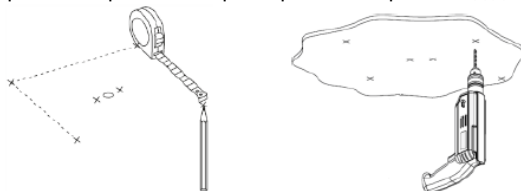
1.2. Распаковать светильник и комплект подвеса.



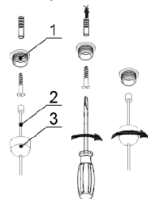
2. Для установки светильника использовать: для SOL P 450 и SOL P 600 – Комплект крепления X6 (не входит в комплект поставки (арт. 2995000060)) для крепления светильника и Комплект крепления X5 (не входит в комплект поставки (арт. 2995000050)) для крепления кронштейна потолочной чашки; для SOL P 900 – Комплект крепления X1 (не входит в комплект поставки (арт. 2995000010)) для крепления светильника и Комплект крепления X5 (не входит в комплект поставки (арт. 2995000050)) для крепления кронштейна потолочной чашки.

3. Внимание! Установку светильника SOL P 900 требуется производить двумя монтажниками!

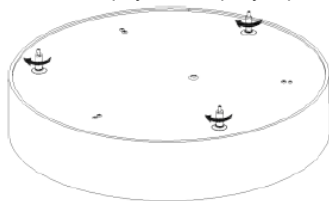
4. Разметить на опорной поверхности и просверлить отверстия под дюбели крепления.



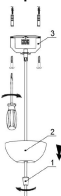
5. Смонтировать на опорную поверхность потолочную втулку (1) из комплекта подвеса, завести трос (2) в держатель (3) и зафиксировать его в потолочной втулке.



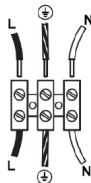
6. Установить грипперы из комплекта подвеса в резьбовые заклепки корпуса (SOL P 450 и SOL P 600 – 3 шт., SOL P 900 – 4 шт.) вкрутив их до упора. Свободные концы тросов завести в грипперы, установленные в корпусе, и отрегулировать положение светильника.



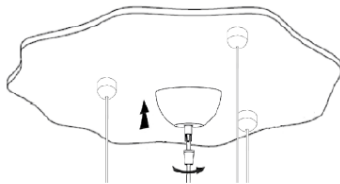
7. Открутить колпачок потолочной чашки (1) и сдвинуть его вместе с чашкой (2) вниз по проводу. Смонтировать кронштейн (3) на опорной поверхности.



8. К незащитным (маркированным) клеммам коннектора комплекта питания подсоединить сетевые провода. Подключение к сети переменного тока светильника с управлением по протоколу DALI проводится через клеммную колодку, обращая внимание на обозначение контактов. Схема подключения приведена в соответствующем разделе паспорта.



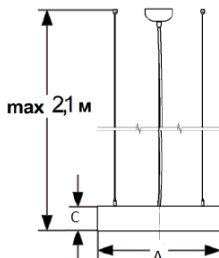
9. Сдвинуть потолочную чашку вплотную к опорной поверхности и зафиксировать колпачком.



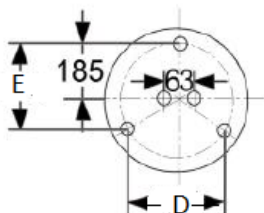
**Установку и подключение светильника должен выполнять специалист
–электромонтажник, соответствующей квалификации.**

Габаритные и установочные размеры светильника

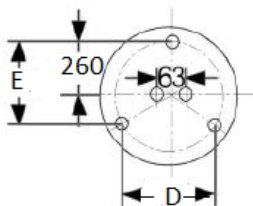
1.



2. Установочные размеры для светильников серии SOL P 450



3. Установочные размеры для светильников серии SOL P 600



4. Установочные размеры для светильников серии SOL P 900

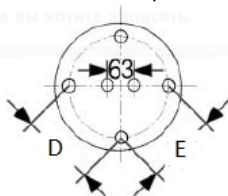
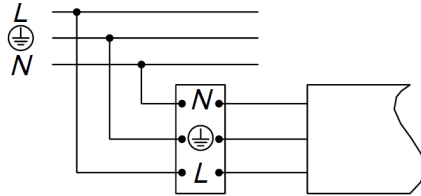
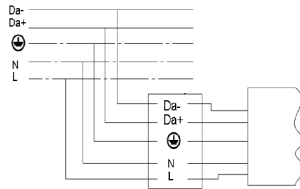


Схема подключения

1. Схема подключения светильника к питающей сети.



2. Схема подключения светильника к питающей сети с регулируемым драйвером по системе DALI .



Гарантийные обязательства

- Завод-изготовитель обязуется безвозмездно отремонтировать или заменить светильник вышедший из строя не по вине покупателя в условиях нормальной эксплуатации, в течение гарантийного срока.
- Светильник является обслуживаемым прибором. При установке светильника необходимо предусмотреть возможность свободного доступа для его обслуживания или ремонта. Завод-производитель не несет ответственности и не компенсирует затраты, связанные со строительно-монтажными работами и наймом специальной техники при отсутствии свободного доступа к светильнику для его обслуживания или ремонта.
- Гарантийный срок – 60 месяцев с даты поставки светильника.
- Гарантийные обязательства не признаются в отношении изменения оттенков окрашенных поверхностей и пластиковых частей в процессе эксплуатации.
- Гарантийный срок на блоки резервного питания (поставляемые в комплекте с аккумуляторной батареей), а также на компоненты систем управления освещением (поставляемые без светильников), составляет 12 (двенадцать) месяцев с даты поставки.
- Световой поток в течение гарантийного срока сохраняется на уровне не ниже 70% от заявляемого номинального светового потока, значение коррелированной цветовой температуры и область допустимых значений коррелированной цветовой температуры в течение гарантийного срока - согласно приведенным в ГОСТ 34819-2021.
- Гарантия сохраняется в течение указанного срока при условии, что сборка, монтаж и эксплуатация светильников производится специально обученным техническим персоналом и в соответствии с паспортом на изделие.
- Срок службы светильников в нормальных климатических условиях при соблюдении правил монтажа и эксплуатации составляет:
8 лет – для светильников, корпус и/или оптическая часть (рассеиватель) которых изготовлены из полимерных материалов.
10 лет – для остальных светильников.
- Производитель оставляет за собой право на внесение изменений в конструкцию изделия улучшающие потребительские свойства. Кроме того, производитель не несет ответственности за возможные опечатки и ошибки, возникшие при печати.

- Хранение.

Светильники должны храниться в отапливаемых и вентилируемых складах, хранилищах с кондиционированием воздуха, расположенных в любом макроклиматическом районе при температуре от +5 до +40°С и относительной влажности не более 80%.

NiCd, NiMh аккумуляторы: Температурный диапазон +5 до +40°С

При длительном хранении более полугода рекомендуется производить заряд аккумуляторов – 5 циклов заряда разряда.

Условия транспортирования светильников должны соответствовать группе “Ж” ГОСТ 23216.

Транспортировать в упаковке производителя любым видом транспорта при условии защиты от механических повреждений и непосредственного воздействия атмосферных осадков.

Свидетельство о приемке

Светильник соответствует ТУ 27.40.25-015-88466159-2019 и признан годным к эксплуатации. Светильник сертифицирован.

Информация о дате выпуска, контролере и упаковщике указана на титульном листе.

Завод-изготовитель: ООО "МГК "Световые Технологии"

Адрес завода-изготовителя: 390010, Россия, г. Рязань, ул. Магистральная д.10 а.

Дата продажи _____

Штамп магазина

Более подробную информацию Вы можете найти на нашем сайте www.LTcompany.com

Телефон бесплатной горячей линии

8 800 333-23-77

Жеткізілім жиынтығы

- Шамдал, дана - 1
- Төлқұжат, дана - 1
- Орам, дана - 1
- Аспалар жиынтығы, дана - 1

Міндетті және жалпы мәліметтер

- аспалы шамшырақ, жартылай өткізгішті жарық көздерінде (жарық диодтарында) әкімшілік-қоғамдық және сауда үй-жайларды жарықтандыру үшін арналған.
- Шамшырақтың қуаттандыру көзін өндіруші немесе оның қызмет көрсету агенті арқылы ауыстырыға болады.
- Шам КО ТР ,ЕЭО ТР талаптарына сәйкес келеді.
- DALI хаттамасымен басқарылатын шырақтар үшін жарық ағынының реттелімі 1 мен 100 % диапазонында орындалады.

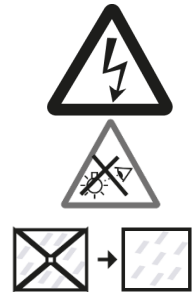
Міндеті және жалпы мәліметтер

- Тоқ жүйесінде кернеу берген кезде шамшашырақпен ешқандай жұмыс жүргізуге болмайды.

- Қорғаныс жерге қосу қамтамасыз етілмеген шамшырақты эксплуатациялауға тыйым салынады.

- Шамшырақтың жұмыс орны жарық көзіне 0,5 м кем қашықтықтан қарау мүмкіндігін шектейтіндей орналасуы керек.

- Шашыратқышы бүлінген шамшырақты эксплуатациялауға тыйым салынады.



- Шамдалды түрлендіру, жөндеу немесе өздігінен бөлшектеу тыйым салынады. Жарамсыздығы байқала бастаған кезде шамдалды жеткізу желісінен өшіру керек және зауыт-өндірушіге немесе арнайы жөндеу мен қызмет көрсету орталықтарына көрсету керек.

- Жартылай өткізгіш Жарық көздеріндегі (жарықдиодты) шамдар аз қауіпті қатты тұрмыстық қалдықтарға жатады және Р 55102-2012 ГОСТ сәйкес кәдеге жаратылады.

Пайдалану және орнату қондыру ережелері

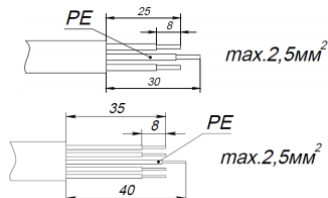
Шамшырақтың пайдалану "Тұтынушылардың электр қондырғыларын техникалық пайдалану ережелеріне " сәйкес келу керек.

Орнату, шамды тазалау және компоненті ауыстыру тек тоқтан ажыратылған кезде жүргізуге болады. Шамшырақтың шашыратқышын ластанған сайын сабын ерітіндісінде суланған жұмсақ матамен тазалау қажет. Назар аударыңыз! Оптикалық элементтердің (линзалардың, шашыратқыштар мен жарық диодтардың) зақымдалуы мен ластануы шырағданның тиімділігінің азаюына және оның мерзімінен бұрын істен шығуына әкеп соқтырады.

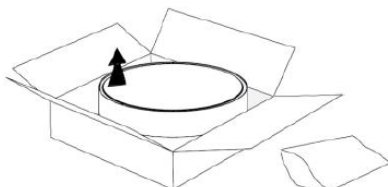
1. Желідегі қоректендіруді өшіру



1.1. Көрсетілген сұлбаға сәйкес желілік сымдардың тазартуын жасаңыз. Желілік сымның максималды қимасы-2,5 мм.



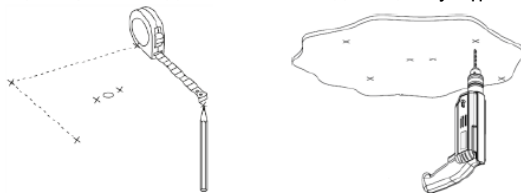
1.2. Сым ілгіш жиынтығын және шамдалды орамадан алыңыз.



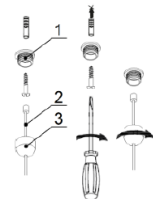
2. Шырақты орнату үшін қолдану керек: SOL P 450 және SOL P 600 –шырақты бекіту үшін X6 бекіткіш жиынтығы (жеткізілім жиынтығына кірмейді (артикул 2995000060)) мен төбелік айшанақтың кронштейннің бекіту үшін X5 бекіткіш жиынтығы (жеткізілім жиынтығына кірмейді (артикул 2995000050)); SOL P 900 үшін-шырақты бекіту үшін X1 бекіткіш жиынтығы (жеткізілім жиынтығына кірмейді (артикул 29950000100)) мен төбелік айшанақтың кронштейннің бекіту үшін X5 бекіткіш жиынтығы (жеткізілім жиынтығына кірмейді (артикул 2995000050)).

3. Назар аударыңыз! SOL P 900 шырағын орнатар кезінде екі монтаждаушымен жасау керек.

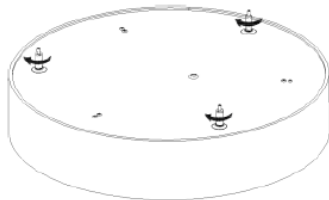
4. Тіреу бетіне белгі қойыңыз және дюбел бекіткішінде саңылау бұрғылаңыз.



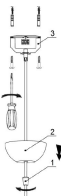
5. Ілгіш жиынтығындағы төбелік төлкені (1) сүйеніш бетке монтаждаңыз, ұстағышқа (3) арқанды (2) алып келіңіз және оны төбелік төлкеде айқындаңыз.



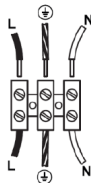
6. Ілгіш жиынтығындағы грипдерлерді тірелгенше бұрай отырып тұрқынын бұрандалы тойтармасына орнатыңыз (SOL P 450 және SOL P 600 – 3 дана, SOL P 900 – 4 дана). Арқанның бос жақтарын грипдерге жүргізіңіз, және шырақтың күйін реттеңіз.



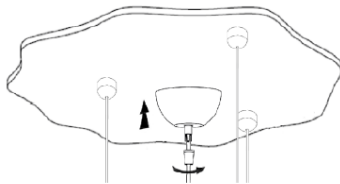
7. Төбелік айшанақтың (1) қақпақшасын бұраңыз және оны сым бойымен төмен айшанақпен (2) бірге жылжытыңыз. Сүйеніш беттегі кронштейнді (3) монтаждаңыз.



8. Бос емес (таңбалы) қуат көзі жиынтығындағы коннектор клеммасына желілік сымдарды қосыңыз. DALI хаттамасы бойынша басқарылатын шырақтың айнымалы тоқ желісіне қосылу клеммалық қалып арқылы жүргізіледі, контактілердің белгілеріне назар аудара отырып. Қосылу сұлбасы төлқұжаттың тиісті бөлімінде көрсетілген.



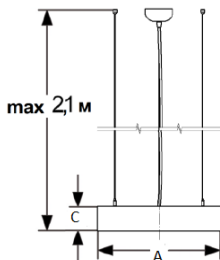
9. Сүйеніш бетіне тығыздап төбелік айшанағын жылжытыңыз және қалпақшамен айқындаңыз.



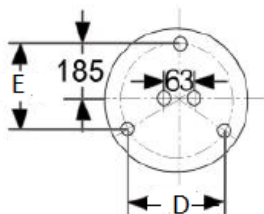
Шамшырақты орнату және қосу жұмыстарын маман - біліктілігі сәйкес электрмонтаждаушы орындауы керек.

Шамшырақтың габариттік және орнату өлшемдері

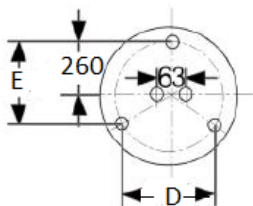
1.



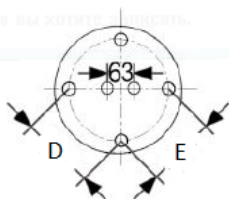
2. SOL P 450



3. SOL P 600

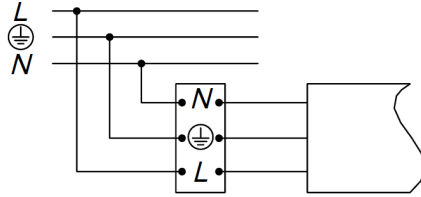


4. SOL P 900

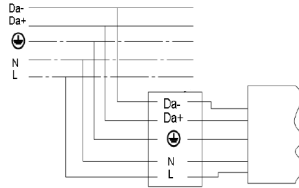


Қосу сызбасы

1. Шамдалдың қуаттандыру желісіне қосылу сызбасы.



2. Шамдалдың DALI жүйесі бойынша реттейтін драйвері бар қуаттандыру желісіне қосылу сызбасы.



Кепілдік міндеттемелері

- Өндіруші зауыт кепілдік мерзім кезеңінде қалыпты пайдаланылған және орнату ережелері сақталған жағдайда сатып алушының кінәсінен тыс істен шыққан шамшырақты ақысыз жөндеуге немесе алмастыруға міндеттенеді.
- Шамшырақ қызмет көрсету құрылғысы боп табылады. Шамшырақты қондырғанда оның еркін қызмет көрсету немесе жөндеу кезіндегі кедергісіз қол жеткізуін қамтамасыз ету қажет. Өндіруші-зауыт шамшырақтың техникалық қызмет көрсету немесе жөндеу жұмыстарын өткізу үшін шамшыраққа еркін қол жеткізу болмаған кезде құрылыс жұмыстары немесе арнайы жабдықтарды жалдауға байланысты шығындарды өтемейді және оған жауапты емес.
- Кепілдік мерзімі - шамшырақ жеткізілген күннен бастап 60 ай.
- Кепілдік міндеттері эксплуатация барысында боялған беттің және пластик беттердің өзгеруіне орындалмайды.
- Резервтік қоректендіру блоктарының (аккумулятор батареясымен жинақта жеткізілетін), сонымен бірге жарықтандыруды басқару жүйесінің құраушыларының кепілдік мерзімі жеткізілген күннен бастап 12 (он екі) айды құрайды.
- Жарық ағыны кепілдік мерзімінің барысында ұсынылатын номинал жарық ағынынан 70% төмен емес деңгейінде сақталады, кепілдік мерзімінің барысында өзгертілген түс температурасының мәні және өзгертілген түс температурасының рұқсат етілген мәндерінің аумағы - MEMCT 34819-2021 келтірілген мәндерге сәйкес.
- Жинақтау, қондыру және қызмет көрсетуі өнімге берілген төлқұжатқа сәйкес келетін болса, кепілдік көрсетілген мерзімге дейін сақталынады.
- Қалыпты климаттық жағдайда монтаж және эксплуатация ережелерін орындаған кезде шамшырақтардың жарамдылық мерзімі келесідей болады:
8 жыл - корпусы және/немесе оптикалық бөлігі (шашыратқыш) полимер материалдан жасалған,
10 жыл - басқа шамдалдар үшін.
- Өндірушіде осы бұйымның құрылымына тұтыну қасиеттерін жақсарту мақсатында өзгерістер енгізу құқығы болады. Сонымен қатар, өндіруді баспа барысындағы баспа қателері мен басқа да қателер үшін жауапты болмайды.

- Сақтау және тасымалдау.

Шамдал жылытылатын және желдетілетін, ауаны баптайтын қоймаларда сақталуы тиіс, кез-келген макроклиматты аймақтарда температурасы +5 тан +40°C дейін және қатысты ылғалдылығы 80% көп емес жағдайда бейімделінген.

NiCd, NiMH аккумуляторлары: Температуралық диапазондары +5 до +40°C

Жарты жылдан астам уақытта сақтау үшін аккумулятор қуаттандыруы -5 қуатсыздандыру циклімен істен шығуы ұсынылады. Шамдалдарды тасысалдау шарттары МЕМСТ 23216 «Ж» тобымен сәйкес болуы қажет.

Кез келген тасымалмен өндірушінің қаптамасымен тасымалдауға болады, тек механикалық ақаулардан сақтық және атмосфералық шөгү ықпал етуінен шарты болған жағдайда.

Қабылдау туралы куәлік

Шырақ ТУ 27.40.25-015-88466159-2019 сәйкес және қолдануға жарамды болып табылды. Шырақ сертифицикатталған.

Шығарылған күні, бақылаушы және ораушы туралы ақпарат басты бетте көрсетілген.

Өндіруші зауыт: "МГК"ЖШҚ Жарық Технологиялары""

Өндіруші зауыттың мекен-жайы: 390010, Ресей, Рязань қ., Магистральная көш., 10 а үй.

Сату күні _____

Дүкен мөртаңбасы

Толық ақпаратты сіз біздің веб-сайтымызда www.LTcompany.com көре аласыз.

Тегін желісінің телефоны

8 800 099-77-70

02.04.2026 3:35:49