

Смазка направляющей осуществляется как через пресс-масленку, так и прямым нанесением смазки на рельс с дальнейшим прокатом каретки (см. мануал станка). Консистентная смазка применима для скоростей, не превышающих 60 м/мин. Более высокие скорости требуют применения жидкого масла с высокой вязкостью.

$$T = \frac{100 \cdot 1000}{V_e \cdot 60} \cdot hr$$

где: T - частота подачи смазки (hr); V_e - скорость (m/min)

3.1 Использование жидких масел

Рекомендуемая вязкость – 32-150 cSt. Стандартный ниппель для подачи консистентной смазки может быть заменен фитингом присоединения к центральной системе подачи смазки. Масло обрабатывается быстрее консистентной смазки, поэтому рекомендуемая скорость подачи масляной смазки должна быть приблизительно 0,3 см³ в минуту.

Интервал смазывания зависит от условий работы и внешней среды. «Внешняя среда» означает поступление стружки и жидкостей, температуру и влажность окружающей среды. «Условия работы» означают нагрузки, вибрации, удары и крутящие моменты. Чем меньше интервал между смазками, тем обоснованнее использовать центральную систему смазки; если этот интервал более одной смены, может быть достаточной смазка «вручную».

HG-R

для тяжело нагруженных систем линейного перемещения

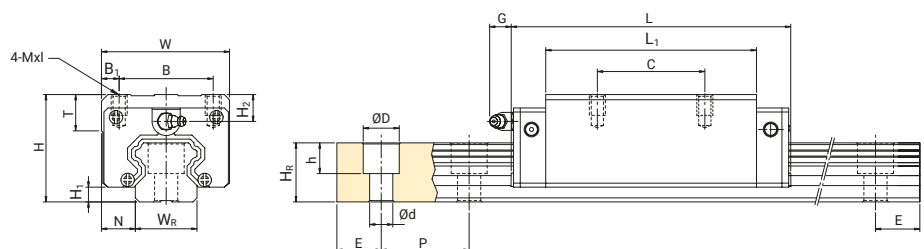


Общая длина - 4000 мм

Модель	Размеры, мм							Крепление	Вес, кг/м
	Wr	Hr	P	E1, E2	d	D	h		
HGR 15 RH	15	15	60	20	4,5	7,5	5,3	M4x16	1,45
HGR 20 RH	20	17,5	60	20	6	9,5	8,5	M5x16	2,21
HGR 25 RH	23	22	60	20	7	11	9	M6x20	3,21
HGR 30 RH	28	26	80	20	9	14	12	M8x25	4,47
HGR 35 RH	34	29	80	20	9	14	12	M8x25	6,3
HGR 45 RH	45	38	105	22,5	14	20	17	M12x35	10,41
HGR 55 RH	53	44	120	30	16	23	20	M14x45	15,08
HGR 65 RH	63	53	150	35	18	26	22	M16x50	21,18

HGH-CA

Каретка линейного перемещения увеличенной высоты со стандартной площадкой



Модель	Размеры, мм												Динамическая нагрузка, C, kN	Статическая нагрузка, C0, kN	Резьбы на монтажной площадке	Вес, кг
	H	B	C	L	W	B1	G	H1	L1	H2	N	T				
HGH-15-CA-ZA-H	28	26	26	61,4	34	4	5,3	4,3	39,4	7,95	9,5	6	11,38	16,97	M4x5	0,18
HGH-20-CA-ZA-H	30	32	36	77,5	44	6	12	4,6	50,5	6	12	8	17,75	27,76	M5x6	0,3
HGH-25-CA-ZA-H	40	35	35	84	48	6,5	12	5,5	58	10	12,5	8	26,48	36,49	M6x8	0,5
HGH-30-CA-ZA-H	45	40	40	97,4	60	10	12	6	70	9,5	16	8,5	38,74	52,19	M8x10	0,88
HGH-35-CA-ZA-H	55	50	50	112,4	70	10	12	7,5	80	16	18	10,2	49,52	69,16	M8x12	1,45
HGH-45-CA-ZA-H	70	60	60	139,4	86	13	12,9	9,5	97	18,5	20,5	16	91,8	129,7	M10x17	2,7
HGH-55-CA-ZA-H	80	75	75	166,7	100	12,5	12,9	13	117,7	22	23,5	17,5	135,5	186,86	M12x18	4,17
HGH-65-CA-ZA-H	90	76	70	200,2	126	25	12,9	13	144,2	15	31,5	25	180,2	243,25	M16x20	7