

# KRAFTOOL

## ПРОФЕССИОНАЛЬНЫЕ СТЕПЛЕРЫ ДЛЯ СКОБ

Линейка сверхмощных степлеров из высококачественных материалов премиум-класса. Идеально лежат в руке и подходят для работы со скобами различных форм и размеров.



# ПРОФЕССИОНАЛЬНО И МОЩНО

# МОДЕЛЬНЫЙ РЯД

## ПРОФЕССИОНАЛЬНЫЕ СТЕПЛЕРЫ ДЛЯ СКОБ

# KRAFTOOL



Модель	UNIVERSAL HD	UNIVERSAL	HARD-53	HARD-140	HARD-36	GRAND 53	GRAND 140	EXPERT-53	STRIKE		
Преимущества	<ul style="list-style-type: none"> <li>• <b>6 в 1</b> универсальный</li> <li>• Алюминиевый сверхпрочный корпус</li> <li>• Мощный удар без отдачи</li> <li>• Тонкая и плоская скоба</li> <li>• Переставная петля для ремня</li> <li>• Безопасная быстрая загрузка скоб снизу</li> </ul>	<ul style="list-style-type: none"> <li>• <b>7 в 1</b> универсальный</li> <li>• Ультралегкий ударопрочный пластиковый корпус</li> <li>• Мощный удар без отдачи</li> <li>• Тонкая и плоская + кабельная скоба</li> <li>• Безопасная быстрая загрузка скоб снизу</li> </ul>	<ul style="list-style-type: none"> <li>• <b>3 в 1</b> multifункциональный</li> <li>• Хромированный усиленный стальной корпус</li> <li>• Мощный удар без отдачи</li> <li>• Тонкая скоба</li> <li>• Легкое складывание ручки</li> <li>• Безопасная быстрая загрузка скоб снизу</li> </ul>	<ul style="list-style-type: none"> <li>• <b>3 в 1</b> multifункциональный</li> <li>• Хромированный усиленный стальной корпус</li> <li>• Мощный удар без отдачи</li> <li>• Плоская скоба</li> <li>• Легкое складывание ручки</li> <li>• Безопасная быстрая загрузка скоб снизу</li> </ul>	<ul style="list-style-type: none"> <li>• <b>2 в 1</b> multifункциональный</li> <li>• Хромированный усиленный стальной корпус</li> <li>• Мощный удар без отдачи</li> <li>• Кабельная скоба</li> <li>• Легкое складывание ручки</li> <li>• Безопасная быстрая загрузка скоб снизу</li> </ul>	<ul style="list-style-type: none"> <li>• <b>3 в 1</b> multifункциональный</li> <li>• Алюминиевый сверхпрочный корпус</li> <li>• Мощный удар без отдачи</li> <li>• Тонкая скоба</li> <li>• Легкое складывание ручки</li> <li>• Безопасная быстрая загрузка скоб снизу</li> </ul>	<ul style="list-style-type: none"> <li>• <b>2 в 1</b> multifункциональный</li> <li>• Алюминиевый сверхпрочный корпус</li> <li>• Мощный удар без отдачи</li> <li>• Плоская скоба</li> <li>• Легкое складывание ручки</li> <li>• Безопасная быстрая загрузка скоб снизу</li> </ul>	<ul style="list-style-type: none"> <li>• Хромированный усиленный стальной корпус</li> <li>• Тонкая скоба</li> <li>• Широкий хват</li> <li>• Обрезиненная рукоятка</li> <li>• Плавная регулировка удара</li> </ul>	<ul style="list-style-type: none"> <li>• <b>3 в 1</b> multifункциональный</li> <li>• Ультралегкий ударопрочный пластиковый корпус</li> <li>• Мощный удар без отдачи</li> <li>• Безопасная быстрая загрузка скоб снизу</li> <li>• Линейка на корпусе для быстрой разметки</li> </ul>		
ТИП	Калибр	Аналоги	Схема								
53	23GA	A1101JT21		6-14	6-14	6-16	-	6-16	-	4-14	6-10
140	20GA	G111157		8-14	8-14	-	6-16	-	6-14	-	-
13	23GA	H 37 19		6-14	6-14	-	-	6-16	-	-	6-10
28	20GA	S		-	-	-	9-11	-	-	-	-
36	20GA	L		-	10-14	-	-	10-14	-	-	-
23	23GA	23		-	-	-	-	-	-	-	6-10
300	18GA	47 F J		16	16	16	16	16	16	-	-
500	18GA	41		16	16	16	16	16	16	-	-
53F	20GA	D 056		6-14	6-14	-	-	-	-	-	-
Пластиночная пружина	•	•	•	•	•	•	•	•	•	-	•
Удлиненный носик	•	•	-	-	-	-	-	-	-	-	-
Регулировка силы удара	•	•	•	•	•	•	•	•	•	•	-
Загрузка скоб снизу	•	•	•	•	•	•	•	•	•	-	•
Металлический корпус	•	-	•	•	•	•	•	•	•	•	-
Облегченный корпус	-	•	-	-	-	-	-	•	•	-	•
Габариты, см	17x12x3	18x12x3	19x11x2.7	19x11x2.7	19x11x2.7	18x11x2.8	18x11x2.8	16x10x2.5	18x10x2.5		
Вес, г	670	500	930	930	840	625	625	585	287		
Артикул	3188	31524	3180	3185	3186	3193	3194	3187	3189		

## UNIVERSAL HD

- Универсальный степлер для тонкой и плоской скобы 6 в 1
- Сверхпрочный корпус из авиационного алюминия
- Пластинчатая пружина увеличивает силу удара на 75%
- Минимальная отдача
- Запатентованная инновационная система быстрого определения типа скоб
- Набор скоб в комплекте



Тип упаковки: блистер

Тип	Калибр	Аналоги	Длина, мм
<b>53</b>	23GA	A   10   JT21	<b>6-14</b>
<b>140</b>	20GA	G   11   57	<b>8-14</b>
<b>13</b>	23GA	H   37   19	<b>6-14</b>
<b>300</b>	18GA	47   F   J	<b>16</b>
<b>500</b>	18GA	41	<b>16</b>
<b>53F</b>	20GA	D   056	<b>6-14</b>

Материал корпуса: алюминий

Регулировка силы удара: •

Тип пружины: пластинчатая

Габариты, см: 17 x 12 x 3

Вес, г: 670

Артикул: 3188



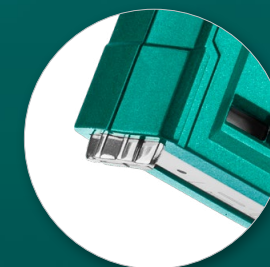
Легкая регулировка силы удара для скоб разной длины



Индикация наличия скоб в магазине



Неразборная конструкция исключает потерю деталей при эксплуатации



Удлиненный носик для труднодоступных мест

• Безопасная система фиксации рукоятки

• Удобная переставная скоба для крепления на пояс

• Безопасная загрузка скоб снизу исключает потерю деталей

# УНИВЕРСАЛЬНЫЙ ЛЕГКИЙ СТЕПЛЕР

# KRAFTOOL

## UNIVERSAL 7 в 1

- Универсальный степлер для тонкой и плоской скобы 7 в 1
- Ударопрочный облегченный корпус
- Пластинчатая пружина увеличивает силу удара на 75%
- Минимальная отдача
- Запатентованная инновационная система быстрого определения типа скоб
- Набор скоб в комплекте



Безопасная система фиксации рукоятки

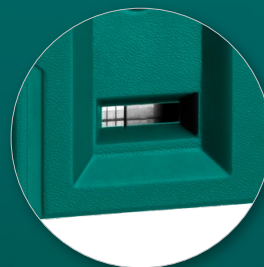
Безопасная загрузка скоб снизу исключает потерю деталей

Тип	Калибр	Аналоги	Длина, мм
<b>53</b>	23GA	A   110   JT21	<b>6-14</b>
<b>140</b>	20GA	G   111   57	<b>8-14</b>
<b>13</b>	23GA	H   37   19	<b>6-14</b>
<b>36</b>	20GA	L	<b>10-14</b>
<b>300</b>	18GA	47   F   I   J	<b>16</b>
<b>500</b>	18GA	41	<b>16</b>
<b>53F</b>	20GA	D   056	<b>6-14</b>

Материал корпуса	пластик
Регулировка силы удара	•
Тип пружины	пластинчатая
Габариты, см	18 x 12 x 3
Вес, г	500
Артикул	31524



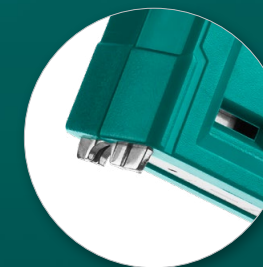
Легкая регулировка силы удара для скоб разной длины



Индикация наличия скоб в магазине



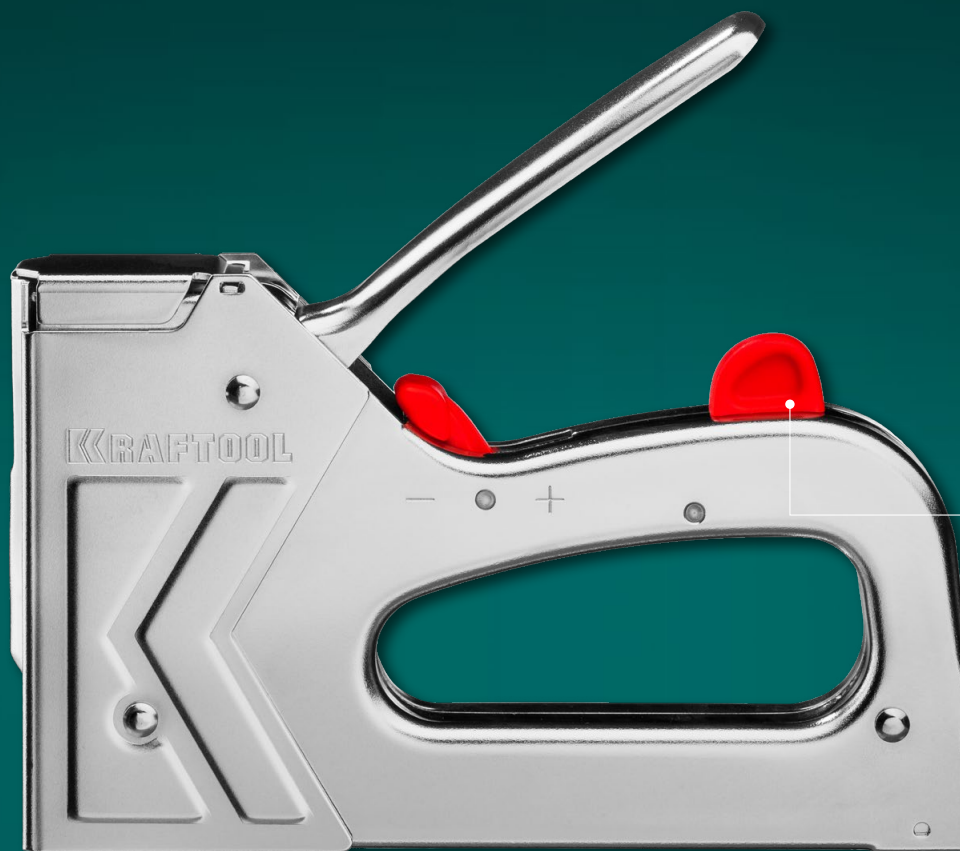
Неразборная конструкция исключает потерю деталей при эксплуатации



Удлиненный носик для труднодоступных мест

## HARD - 53

- Профессиональный сверхмощный степлер в прочном стальном хромированном корпусе для длительной работы в тяжелых условиях
- Пластинчатая пружина увеличивает силу удара на 75%
- Минимальная отдача
- Простая и надежная регулировка силы удара для разного материала и различной длины скоб



Система EASY LOCK – фиксация рукоятки без дополнительного удара

Безопасная загрузка скоб снизу исключает потерю деталей

Тип	Калибр	Аналоги	Длина, мм
53	23GA	A 110   JT21	6-16
300	18GA	47   F   J	16
500	18GA	41	16

Материал корпуса	сталь
Регулировка силы удара	•
Тип пружины	пластинчатая
Габариты, см	19 x 11 x 2.7
Вес, г	930
Артикул	3180



Хромированное покрытие корпуса: на корпусе не остается следов



Легкая регулировка силы удара для скоб разной длины



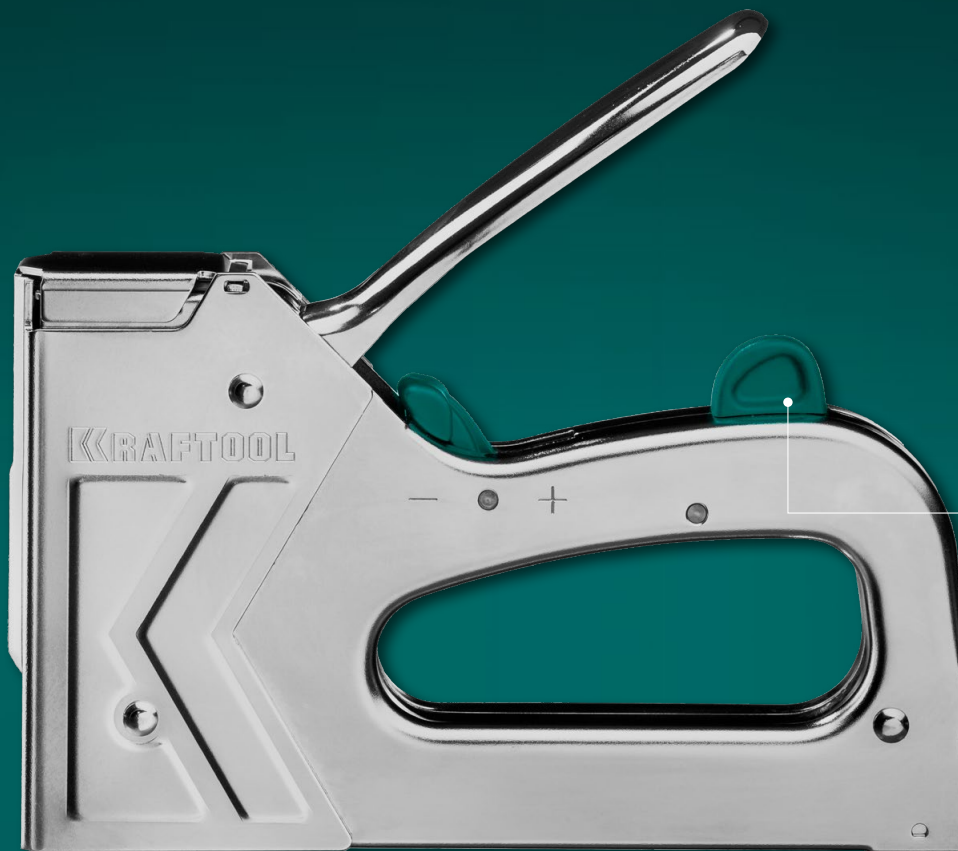
Неразборная конструкция исключает потерю деталей при эксплуатации



Запатентованная инновационная система быстрого определения типа скоб

## HARD - 140

- Профессиональный сверхмощный степлер в прочном стальном хромированном корпусе для длительной работы в тяжелых условиях
- Пластинчатая пружина увеличивает силу удара на 75%
- Минимальная отдача
- Простая и надежная регулировка силы удара для разного материала и различной длины скоб



Система EASY LOCK – фиксация рукоятки без дополнительного удара

Безопасная загрузка скоб снизу исключает потерю деталей

Тип	Калибр	Аналоги	Длина, мм
140	20GA	G 111   57	6-16
300	18GA	47   F   J	16
500	18GA	41	16

Материал корпуса	сталь
Регулировка силы удара	•
Тип пружины	пластинчатая
Габариты, см	19 x 11 x 2.7
Вес, г	930
Артикул	3185



Хромированное покрытие корпуса: на корпусе не остается следов



Легкая регулировка силы удара для скоб разной длины



Неразборная конструкция исключает потерю деталей при эксплуатации



Запатентованная инновационная система быстрого определения типа скоб

## HARD - 36

- Специальный кабельный степлер для двух основных типов кабельных скоб в стальном хромированном корпусе (2 в 1)
- Пластинчатая пружина увеличивает силу удара на 75%
- Минимальная отдача
- Сверхпрочный стальной корпус обеспечивает долговечность работы инструмента
- Простая и надежная регулировка силы удара для разного материала и различной длины скоб



- Система EASY LOCK – фиксация рукоятки без дополнительного удара
- Быстрая и безопасная система фиксации рукоятки
- Безопасная загрузка скоб снизу исключает потерю деталей

Тип	Калибр	Аналоги	Длина, мм
28	20GA	S	9-11
36	20GA	L	10-14

Материал корпуса	сталь
Регулировка силы удара	•
Тип пружины	пластинчатая
Габариты, см	19 x 11 x 2.7
Вес, г	840
Артикул	3186



Хромированное покрытие корпуса: на корпусе не остается следов



Легкая регулировка силы удара для скоб разной длины



Неразборная конструкция исключает потерю деталей при эксплуатации



Запатентованная инновационная система быстрого определения типа скоб

## GRAND - 53

- Легкий сверхпрочный корпус из алюминиевого композита с прочностью титана
- Пластинчатая пружина увеличивает силу удара на 75%
- Минимальная отдача
- Минимальное усилие при сжатии
- Инновационная конструкция, позволяющая работать с различными типами скоб и гвоздей



Быстрая и безопасная система фиксации рукоятки

Безопасная загрузка скоб снизу исключает потерю деталей

Тип	Калибр	Аналоги	Длина, мм
<b>53</b>	23GA	A   10   JT21	<b>6-16</b>
<b>13</b>	23GA	H   37   19	<b>6-16</b>
<b>300</b>	18GA	47   F   J	<b>16</b>

Материал корпуса	алюминий
Регулировка силы удара	•
Тип пружины	пластинчатая
Габариты, см	18 x 11 x 2,8
Вес, г	625
Артикул	3193



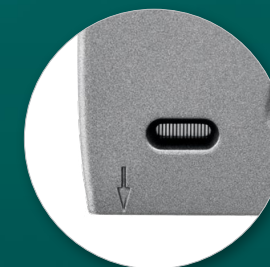
Сверхпрочный и легкий корпус из авиационного алюминия



Легкая регулировка силы удара для скоб разной длины



Неразборная конструкция исключает потерю деталей при эксплуатации



Индикация наличия скоб в магазине

## GRAND-140

- Легкий сверхпрочный корпус из алюминиевого композита с прочностью титана
- Пластинчатая пружина увеличивает силу удара на 75%
- Минимальная отдача
- Минимальное усилие при сжатии
- Инновационная конструкция, позволяющая работать с различными типами скоб и гвоздей



Быстрая и безопасная система фиксации рукоятки

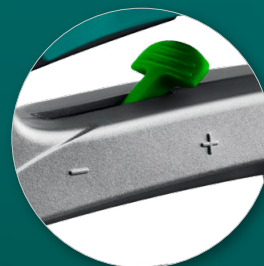
Безопасная загрузка скоб снизу исключает потерю деталей

Тип	Калибр	Аналоги	Длина, мм
140	20GA	G 111157	6-14
300	18GA	471F1J	16

Материал корпуса	алюминий
Регулировка силы удара	•
Тип пружины	пластинчатая
Габариты, см	18 x 11 x 2,8
Вес, г	625
Артикул	3194



Сверхпрочный и легкий корпус из авиационного алюминия



Легкая регулировка силы удара для скоб разной длины



Неразборная конструкция исключает потерю деталей при эксплуатации



Индикация наличия скоб в магазине

## ЭКСПЕРТ - 53

- Обновленная конструкция бойка увеличивает силу удара на 25%
- Точная регулировка силы удара для различной длины скоб
- Широкий хват для комфортной работы
- Усиленный стальной корпус для долговечного использования
- Компактный размер для удобства транспортировки, хранения и использования
- Самая высокая надежность и длительный срок службы среди аналогов на рынке
- Специальное покрытие рукоятки для длительной работы без перерывов



Быстрая и безопасная система фиксации рукоятки

Классическая загрузка скоб сзади

Тип	Калибр	Аналоги	Длина, мм
<b>53</b>	23GA	A1101JT21	<b>4-14</b>
Материал корпуса	сталь		
Регулировка силы удара	•		
Тип пружины	ВИТАЯ		
Габариты, см	16 x 10 x 2,5		
Вес, г	585		
Артикул	3187		



Мощный степлер в стальном хромированном корпусе



Боек из закаленной инструментальной стали



Легкий доступ к бойку в случае использования некачественных скоб



Резиновая накладка на ручке для длительной комфортной работы

## STRIKE

- Легкий и мощный степлер в пластиковом корпусе
- Специальная конструкция бойка увеличивает силу удара на 25%
- Сверхмощный удар без отдачи за счет улучшенного рессорного механизма
- Рукоятка с удобной накладкой для длительной комфортной работы
- Широкий хват для руки любого размера
- Линейка на корпусе для простой и быстрой разметки



Быстрая и безопасная система фиксации рукоятки

Неразборная конструкция исключает потерю деталей при эксплуатации

Безопасная загрузка скоб снизу исключает потерю деталей

Тип	Калибр	Аналоги	Длина, мм
<b>53</b>	23GA	A   10   JT21	<b>6-10</b>
<b>13</b>	23GA	H   37   19	<b>6-10</b>
<b>23</b>	23GA	23	<b>6-10</b>

Материал корпуса	пластик
Регулировка силы удара	—
Тип пружины	пластинчатая
Габариты, см	18 x 10 x 2.5
Вес, г	287
Артикул	3189



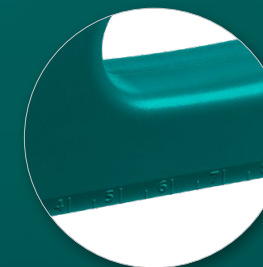
Прочный корпус из специального противоударного ABS-пластика



Боек из закаленный инструментальной стали



Контроль наличия скоб в магазине



Линейка на корпусе для простой и быстрой разметки

# РАСХОДНЫЕ МАТЕРИАЛЫ ДЛЯ СТЕПЛЕРОВ И НЕЙЛЕРОВ

Тип скобы	Схема	Размер			Применение	Артикулы степлеров и нейлеров	Калибр	Аналоги	
		b	a	c					
<b>Скобы для ручных степлеров</b>									
<b>53</b>		11.4	0.75	0.5	Деликатное крепление тканых материалов к поверхностям из дерева, ДВП и т. п. с помощью ручных степлеров без повреждений	3180, 3188, 31524, 3187, 3189, 3193, 31519, 31537, 3153, 31525, 31527, 31523, 31562, 31563, 31515, 31505, 31150, 31150-H4, 3140, 3145, 31501, 31535, 3141, 31570, 31533, 31538	<b>23GA</b>	A110   JT21	
<b>140</b>		10.6	1.25	0.55	Надежное крепление нетканых материалов, утеплителей, пленок, бумаги, картона к поверхностям из дерева, ДВП с помощью ручных степлеров	3188, 3185, 31524, 31525, 31527, 4-31573, 31515, 31508, 31194, 31542	<b>20GA</b>	G111   57	
<b>13</b>		10.6	0.7	0.5	Для крепления тонких материалов и материалов, не несущих высоких нагрузок	3188, 31524, 31527, 31515	<b>23GA</b>	H137   19	
<b>28</b>		6.3	1.25	0.6	Для крепления низковольтного кабеля с максимальным диаметром 4.5 мм к поверхностям из фанеры, дерева, ДСП с помощью степлера	3186, 31580, 31579, 31513	<b>20GA</b>	S	
<b>36</b>		7.7	1.25	0.6	Для крепления низковольтного кабеля с максимальным диаметром 6 мм к поверхностям из фанеры, дерева, ДСП с помощью степлера	3186, 31580, 31579, 31513	<b>20GA</b>	L	
<b>24</b>		12.6	0.7	0.5	Для крепления листовых материалов (бумага, картон, пленка) с помощью специального степлера, типа плайер	3124, 31550	<b>23GA</b>	24	
<b>73</b>		10.3	1.2	0.6	Для крепления листовых материалов (бумага, картон, пленка) с помощью специального степлера, типа плайер	3173	<b>20GA</b>	73	
<b>Скобы, гвозди, шпильки для электро-, пневмо- и аккумуляторных степлеров и нейлеров</b>									
<b>18GA</b>	Гвоздь		2.0	1.0	1.25	Прочное крепление различных материалов к поверхностям из фанеры, дерева, ДСП, пластика между собой с помощью механического, электро- или пневмостеплера	3188, 3192, 3180, 3185, 31524, 31527, 4-31523, 3СП-2000, 31961, 31962, 31938, 31933, 31937	<b>18GA</b>	47   300   F   J
<b>18GA</b>	Скоба		6.0	1.0	1.0	Незаменимы при сборке каркасов, контейнеров, деревянной мебели, креплении облицовочных материалов. Крепление различных материалов к поверхностям из фанеры, дерева, ДСП с помощью электро- или пневмостеплера	3192, 3СП-2000, 31937, 31962	<b>18GA</b>	55   90   C
<b>18GA</b>	Шпилька		1.0	1.0		Скрытое крепление различных материалов к поверхностям из фанеры, дерева, ДСП с помощью механического, электро- или пневмостеплера	3180, 3185, 3188, 31524, 31527, 31515	<b>18GA</b>	500   41
<b>20GA</b>	Скоба		11.3	1.2	0.6	Надежное крепление проволочной сетки и тонкого металла различных материалов к поверхностям из фанеры, дерева, ДСП с помощью электро- или пневмостеплера	3188, 3190, 31524, 31525, 31527, 31515, 31934, 31935	<b>20GA</b>	53F   D   056
<b>21GA</b>			12.8	0.65	0.95	Надежное крепление материалов из текстиля к поверхностям из фанеры, дерева, ДСП с помощью электро- или пневмостеплера	3191, 31938, 31960	<b>21GA</b>	80   Prebena A   Senco AT
<b>23GA</b>	Шпилька		0.64	0.64		Скрытое крепление различных материалов к поверхностям из фанеры, дерева, ДСП с помощью электро- или пневмостеплера	31963, 31936	<b>23GA</b>	P0.6