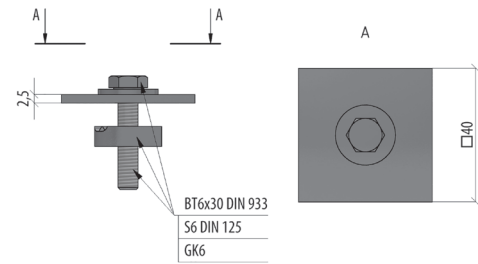
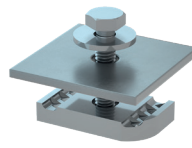


## ПРИЖИМ ЛЕСТНИЧНОГО ЛОТКА К СТРАТ-ПРОФИЛЮ

### STPR

Используется для фиксации лестничного лотка на изделиях изготовленных из страт-профиля (консоли, стойки и т.д.).

Единица измерения: шт. (штука). Кратность: 1 шт.

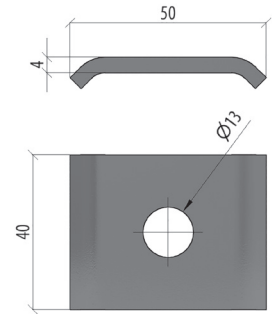
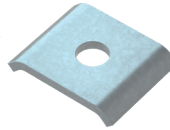


Артикул	Наименование	T	SZ	HD
STPR	Прижим лестничного лотка к страт-профилю	0,051	L014290	L014304

## ПОДКЛАДНАЯ ОПОРНАЯ ПЛАСТИНА ДЛЯ СТРАТ-ПРОФИЛЯ 41 ММ

### POP41

Применяется для различных способов монтажа страт-профилей. Использование опорной пластины предотвращает перекосы и деформацию профиля при резьбовом соединении.

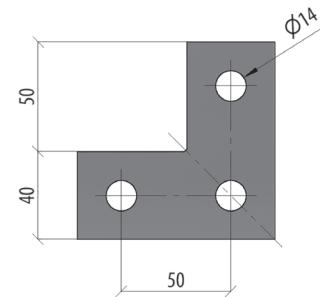


Артикул	Наименование	T	SZ	HD	RAL	INOX304	INOX316L
POP41	Подкладная опорная пластина для страт-профиля 41 мм	0,04	L024143	L024144	L024145	L024146	L024147

## СОЕДИНИТЕЛЬНАЯ ПЛАСТИНА L-ОБРАЗНАЯ (3 ОТВЕРСТИЯ)

### USL

Используется для формирования сложных конструкций и узлов креплений на основе С-образного профиля. Кратность: 1 шт.

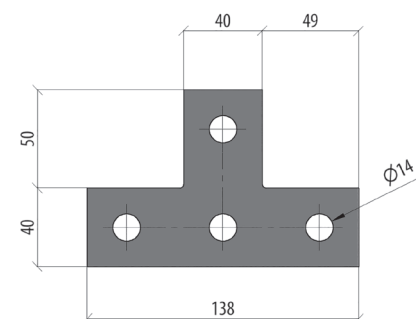


Артикул	Наименование	S	T	SZ	HD	RAL	INOX304	INOX316L
USL	Соединительная пластина L-образная (3 отверстия)	4	0,17	L011755	L011744	L018655	L017481	L025584

## СОЕДИНИТЕЛЬНАЯ ПЛАСТИНА Т-ОБРАЗНАЯ (4 ОТВЕРСТИЯ)

### UST

Используется для формирования сложных конструкций и узлов креплений на основе С-образного профиля. Кратность: 1 шт.



Артикул	Наименование	S	T	SZ	HD	RAL	INOX304	INOX316L
UST	Соединительная пластина Т-образная (4 отверстия)	4	0,22	L011758	L011672	L018656	L017318	L025585

**SZ** – оцинковка по методу Сендимира  
**HD** – горячий цинк

**RAL** – покраска в цвет палитры RAL  
**INOX** – нержавеющая сталь

**H** – высота, мм  
**A** – исходная ширина, мм

**B** – ширина перехода, мм  
**L** – длина, мм

**S** – толщина, мм  
**T** – вес за ед. изм., кг