



## КРЕПЕЖ

- САНТЕХНИЧЕСКИЙ
- ВЕНТИЛЯЦИОННЫЙ
- ЭЛЕКТРОУСТАНОВОЧНЫЙ
- МЕТРИЧЕСКИЙ



# О НАС

Компания **MAYER** специализируется на производстве крепежных изделий различного назначения.

Наша продукция незаменима при решении задач, связанных с монтажом систем водоснабжения, вентиляции и электросетей.

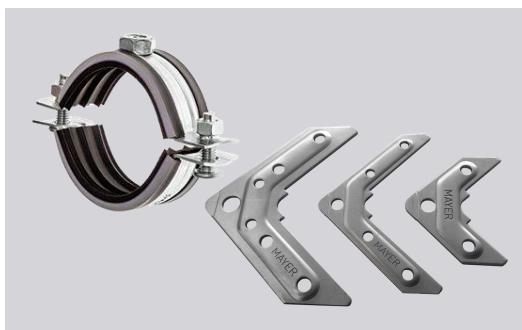
В 2021-2022 годах мы увеличили производственные мощности в два раза и теперь являемся одним из крупнейших производителей крепежа в РФ.

На производственной площадке в Московской области с 2017 года налажено собственное производство продукции по следующим направлениям:



## САНТЕХНИЧЕСКИЙ КРЕПЕЖ

- Хомут трубный
- Хомут высокой нагрузки
- Спринклерный хомут
- Сантехническая шпилька
- Резьбовая шпилька (мини)



## ВЕНТИЛЯЦИОННЫЙ КРЕПЕЖ

- Хомут вентиляционный
- Скоба монтажная
- Уголок вентиляционный
- V-кронштейн



## ЭЛЕКТРОУСТАНОВОЧНЫЙ КРЕПЕЖ

- Скоба монтажная однолапковая и двухлапковая
- Скоба монтажная однолапковая и двухлапковая (под монтажный пистолет)



## МЕТРИЧЕСКИЙ КРЕПЕЖ

- Болты
- U-болт
- Винты
- Скоба П-образная

# СОБСТВЕННОЕ ПРОИЗВОДСТВО



Современное оборудование цехов.



Непрерывный контроль и тестирование качества выпускаемой продукции.



Изготовление крепежных изделий из стали ведущих российских металлургических комбинатов.



Паспорта качества и сертификаты на производимую продукцию.



# КАЧЕСТВО РОЖДАЕТ ДОВЕРИЕ

На каждом этапе – от сырья до готовой продукции – **MAYER** уделяет особенное внимание контролю качества.

Продукция **MAYER** подвергается проверкам на собственном оборудовании, а также в ведущих испытательных и сертификационных центрах России. На каждом этапе создания продукции мы полностью контролируем соблюдение всех производственных технологий, проводим дополнительные испытания и тестирования.

## Качество **MAYER**

- Контроль качества материалов и комплектующих
- Постоянный контроль на каждом из этапов производства
- Присутствие квалифицированных специалистов компании на производственных площадках



Сварное соединение «гайка М8 (М10)» проходит систематическое тестирование хомута на разрыв с гайкой на специальном тест-станке. Нагрузка на отрыв гайки выше рекомендованной нагрузки.

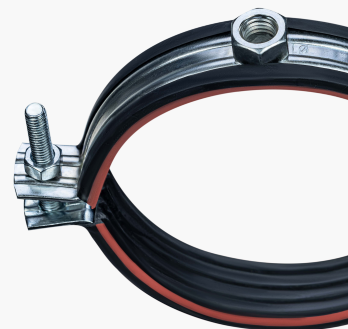
# САНТЕХНИЧЕСКИЙ КРЕПЕЖ

Производство сантехнического крепежа – одно из приоритетных направлений компании MAYER.

Сантехнические хомуты с гайкой и резиновым профилем



Сантехнические хомуты высокой нагрузки



Спринклерные хомуты



Сантехнические шпильки



Резьбовые шпильки (мини) для соединения различных конструкций



U-скоба, U-болт



# САНТЕХНИЧЕСКИЙ КРЕПЕЖ

## ПРЕИМУЩЕСТВА ХОМУТОВ MAYER

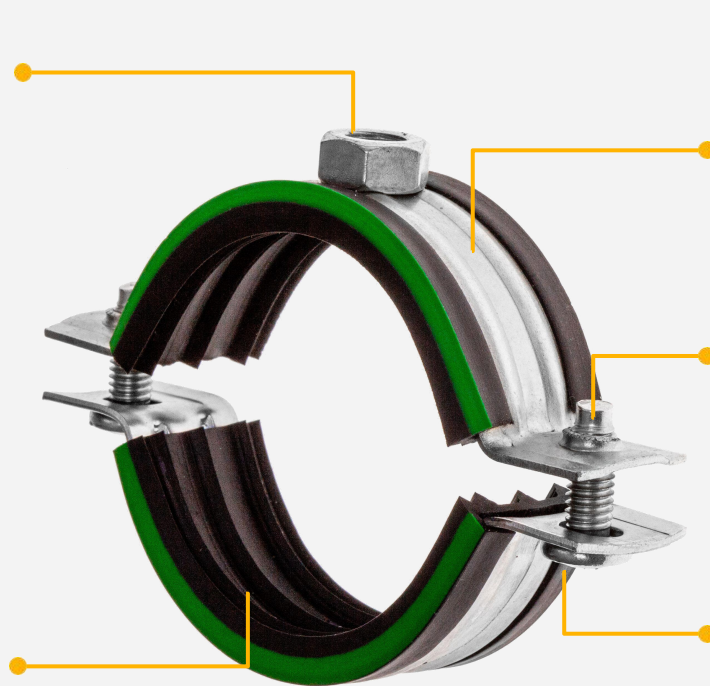
Приварка гайки надвойное ребро жесткости позволяет создать надежное сварное соединение.



Оцинковка 8-10 мкр обеспечивает высокую стойкость к коррозии.



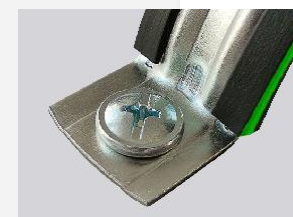
Резиновый ТЭП-уплотнитель, в составе которого есть каучук, обеспечивает надежное сцепление с трубой, уменьшает вибрацию, снижает шум.



Ребро жесткости усиливает металлическую конструкцию и позволяет создать высокопрочное сварное соединение.



Хомуты от 4" комплектуются винтом М6Х30, что позволяет закреплять канализационную трубу на любом участке, в том числе в месте раструба.



Винт М6 с крестообразным и прямым шлицем, с широкой головкой, исключает возможность проскальзывания винта под нагрузкой.

Технологический процесс включает в себя обязательное обезжиривание гайки перед сваркой на современном оборудовании.

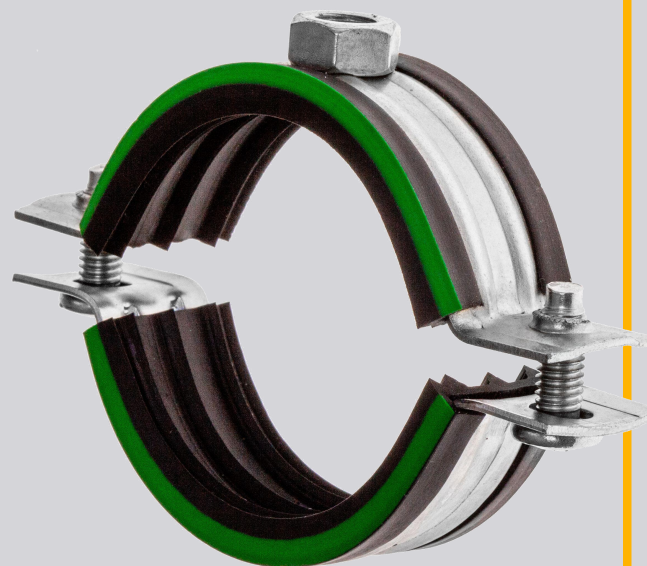
# САНТЕХНИЧЕСКИЙ КРЕПЕЖ

## ХОМУТЫ MAYER

Сантехнические хомуты с гайкой и резиновым профилем используются в монтаже многих систем: водоснабжения, отопления, канализации.

Сантехнические хомуты необходимы при монтаже систем трубопроводов на вертикальной или горизонтальной поверхности.

Основными задачами сантехнического хомута является надежная фиксация системы, уменьшение вибрации, снижение уровня шума и частичная компенсация теплового расширения.



Артикул	Размер хомута, D, дюйм / мм	Диаметр трубы, d, мм	Толщина и ширина металла, мм	Боковой крепеж (винт), мм	Боковой крепеж (гайка), мм	Центральная гайка, мм	Шт. в коробке
10 00141	1/4"	11-15	0,9x20	M16x17	-	M8	600
10 00181	1/8"	8-11	1,1x16	M16x17	M6	M8	
10 00381	3/8"	16-19	0,9x20	M16x17	-	M8	500
10 00121	1/2"	20-24	0,9x20	M16x17	-	M8	350
10 00341	3/4"	25-28	0,9x20	M16x17	-	M8	300
10 01001	1"	32-35	0,9x20	M16x17	-	M8	230
10 01141	1 1/4"	39-46	1x20	M6x22	-	M8	150
10 01121	1 1/2"	48-53	1x20	M6x22	-	M8	120
10 00551	1 3/4"	53-58	1x20	M6x22	-	M8	100
10 02001	2"	60-65	1x20	M6x22	-	M8	90
10 00701	Ø70	67-71	1x20	M6x22	-	M8	80
10 02121	2 1/2"	74-80	1,2x20	M6x22	-	M10	140
10 00831	Ø83	81-86	1,2x20	M6x22	-	M10	130
10 03001	3"	88-94	1,2x20	M6x22	-	M10	120
10 03121	3 1/2"	99-105	1,2x20	M6x30	-	M10	100
10 04001	4"	108-116	1,2x20	M6x30	-	M10	90
10 01251	Ø125	120-130	1,2x20	M10	M6	M10	70
10 01321	Ø132	132-138	1,4x20	M6x40	M10	M10	65
10 05001	5"	135-143	1,4x20	M6x40	M6	M10	70
10 01501	Ø150	145-155	1,4x20	M6x40	M6	M10	60
10 01591	Ø159	159-166	1,4x20	M6x40	M6	M10	50
10 06001	6"	162-170	1,4x20	M6x40	M6	M10	50
10 20001	Ø200	195-205	1,4x20	M6x40	M6	M10	40
10 08001	8"	207-219	1,8x20	M6x40	M6	M10	40

# САНТЕХНИЧЕСКИЙ КРЕПЕЖ ХОМУТЫ MAYER

(комплект с сантехнической шпилькой и дюбелем)



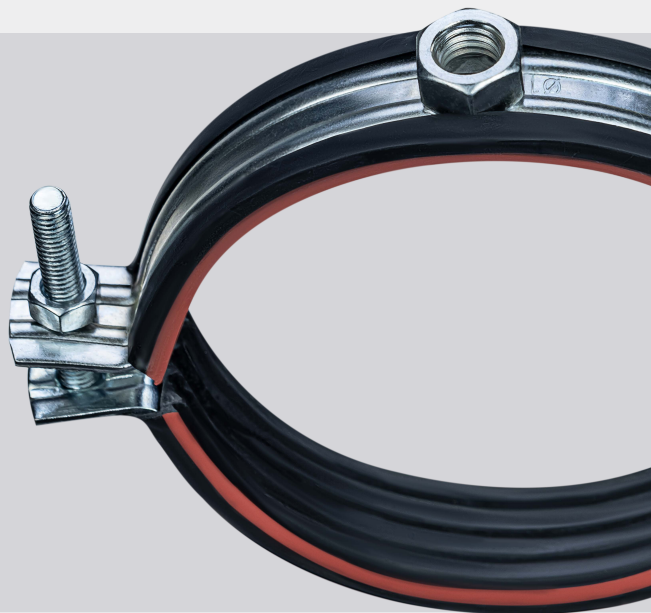
Артикул	Размер хомута, D, дюйм / мм	Диаметр трубы, d, мм	Толщина и ширина металла, мм	Боковой крепеж (винт), мм	Боковой крепеж (гайка), мм	Центральная гайка, мм	Шт. в коробке
10 00141	1/4"	11-15	0,9x20	M16x17	-	M8	600
10 00181	1/8"	8-11	1,1x16	M16x17	M6	M8	
10 00381	3/8"	16-19	0,9x20	M16x17	-	M8	500
10 00121	1/2"	20-24	0,9x20	M16x17	-	M8	350
10 00341	3/4"	25-28	0,9x20	M16x17	-	M8	300
10 01001	1"	32-35	0,9x20	M16x17	-	M8	230
10 01141	1 1/4"	39-46	1x20	M6x22	-	M8	150
10 01121	1 1/2"	48-53	1x20	M6x22	-	M8	120
10 00551	1 3/4"	53-58	1x20	M6x22	-	M8	100
10 02001	2"	60-65	1x20	M6x22	-	M8	90
10 00701	Ø70	67-71	1x20	M6x22	-	M8	80
10 02121	2 1/2"	74-80	1,2x20	M6x22	-	M10	140
10 00831	Ø83	81-86	1,2x20	M6x22	-	M10	130
10 03001	3"	88-94	1,2x20	M6x22	-	M10	120
10 03121	3 1/2"	99-105	1,2x20	M6x30	-	M10	100
10 04001	4"	108-116	1,2x20	M6x30	-	M10	90
10 01251	Ø125	120-130	1,2x20	M10	M6	M10	70
10 01321	Ø132	132-138	1,4x20	M6x40	M10	M10	65
10 05001	5"	135-143	1,4x20	M6x40	M6	M10	70
10 01501	Ø150	145-155	1,4x20	M6x40	M6	M10	60
10 01591	Ø159	159-166	1,4x20	M6x40	M6	M10	50
10 06001	6"	162-170	1,4x20	M6x40	M6	M10	50
10 20001	Ø200	195-205	1,4x20	M6x40	M6	M10	40
10 08001	8"	207-219	1,8x20	M6x40	M6	M10	40

# САНТЕХНИЧЕСКИЙ КРЕПЕЖ

## ХОМУТЫ ВЫСОКОЙ НАГРУЗКИ

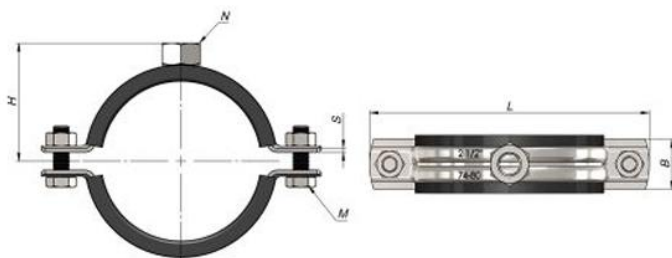
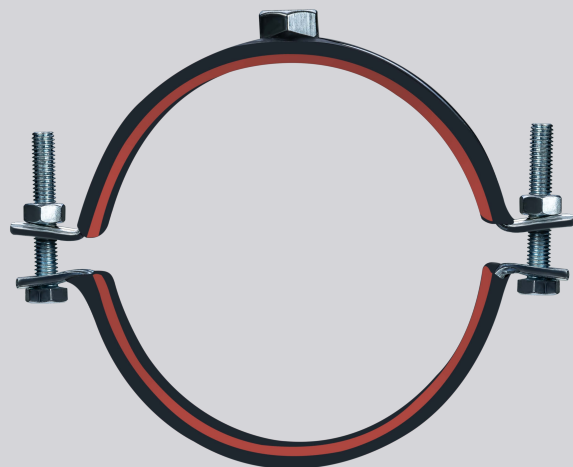
Хомуты высокой нагрузки предназначены для крепления тяжелых металлических труб из стали и чугуна. Применяются для монтажа труб с дополнительным оборудованием, устанавливаются в конструкциях, работающих в условиях сильной вибрации, используются при монтаже вентиляционных и охлаждающих систем с высоким уровнем шума, применяются в инженерных системах, находящихся под высоким давлением.

- Центральная гайка крепления приваривается на ребра жёсткости.
- Двойное ребро жёсткости, которое значительно усиливает прочность изделия.
- Увеличенная, в сравнении с сантехническими хомутами, толщина и ширина металла.



Размер хомута, дюйм/мм	Диаметр трубы, мм	Толщина и ширина металла, мм	Центральная гайка, мм	Боковой крепёж (болт), мм
1/2	1,8x25	20-24	M12	M8x30
3/4	1,8x25	25-28	M12	M8x30
1	1,8x25	32-35	M12	M8x30
1 1/4	2,0x25	39-46	M12	M8x30
1 1/2	2,0x25	48-53	M12	M8x30
2	2,0x25	59-66	M12	M8x30
2 1/2	2,5x25	74-80	M12	M8x30
3	2,5x25	87-94	M12	M8x30
4	2,5x25	108-116	M12	M8x40
Ø125	2,5x25	120-130	M12	M8x50
Ø133	2,5x25	132-138	M12	M8x40
5	2,5x25	135-143	M12	M8x40
Ø150	2,5x25	145-155	M12	M8x40
Ø159	2,5x25	159-166	M12	M8x40
6	2,5x25	162-170	M12	M8x50
Ø200	2,5x25	195-205	M12	M8x50
8	2,5x25	207-219	M12	M8x50
Ø250	2,5x25	248-255	M12	M8x40
10	2,5x25	260-274	M12	M8x50
12	2,5x25	320-332	M12	M8x50
14	2,5x25	340-356	M12	M10x50
Ø377	2,5x25	375-381	M12	M10x50
16	2,5x25	395-411	M12	M10x50
Ø426	2,5x25	426-430	M12	M10x50
18	2,5x25	447-463	M12	M10x50
20	2,5x25	499-515	M12	M10x50

# САНТЕХНИЧЕСКИЙ КРЕПЕЖ ХОМУТЫ ВЫСОКОЙ НАГРУЗКИ



Размер хомута, дюйм/мм	Диаметр трубы, мм	Толщина и ширина металла, мм	Центральная гайка, мм	Боковой крепёж (болт), мм
1/2"	3x30	20-24	M16	M8x30
3/4"	3x30	25-28	M16	M8x30
4	3x30	108-116	M16	M8x40
Ø125	3x30	120-130	M16	M8x50
Ø133	3x30	132-138	M16	M8x40
5	3x30	135-143	M16	M8x40
Ø150	3x30	145-155	M16	M8x50
Ø159	3x30	159-166	M16	M8x40
6	3x30	162-170	M16	M8x50
Ø200	3x30	195-205	M16	M8x50
8	3x30	207-219	M16	M8x50
Ø250	3x30	248-255	M16	M8x40
10	3x30	260-274	M16	M8x50
12	3x30	320-332	M16	M8x50
14	3x30	340-356	M16	M10x50
Ø377	3x30	375-381	M16	M10x50
16	3x30	395-411	M16	M10x50
Ø426	3x30	423-430	M16	M10x50
18	3x30	447-463	M16	M10x50
20	3x30	499-515	M16	M10x50
Размер хомута, дюйм/мм	Диаметр трубы, мм	Толщина и ширина металла, мм	Центральная гайка, мм	Боковой крепёж (болт), мм
5	4x40	135-143	M16	M12x50
Ø150	4x40	145-155	M16	M12x50
Ø159	4x40	159-166	M16	M12x50
6	4x40	162-170	M16	M12x50
Ø200	4x40	195-205	M16	M12x50
8	4x40	207-219	M16	M12x50
Ø250	4x40	248-255	M16	M12x50
10	4x40	260-274	M16	M12x50
12	4x40	320-332	M16	M12x50
14	4x40	340-356	M16	M12x50
Ø377	4x40	375-381	M16	M12x50
16	4x40	395-411	M16	M12x50
Ø426	4x40	423-430	M16	M12x50
18	4x40	447-463	M16	M12x50
20	4x40	499-515	M16	M12x50

## САНТЕХНИЧЕСКИЙ КРЕПЕЖ

# ДВОЙНОЙ ХОМУТ

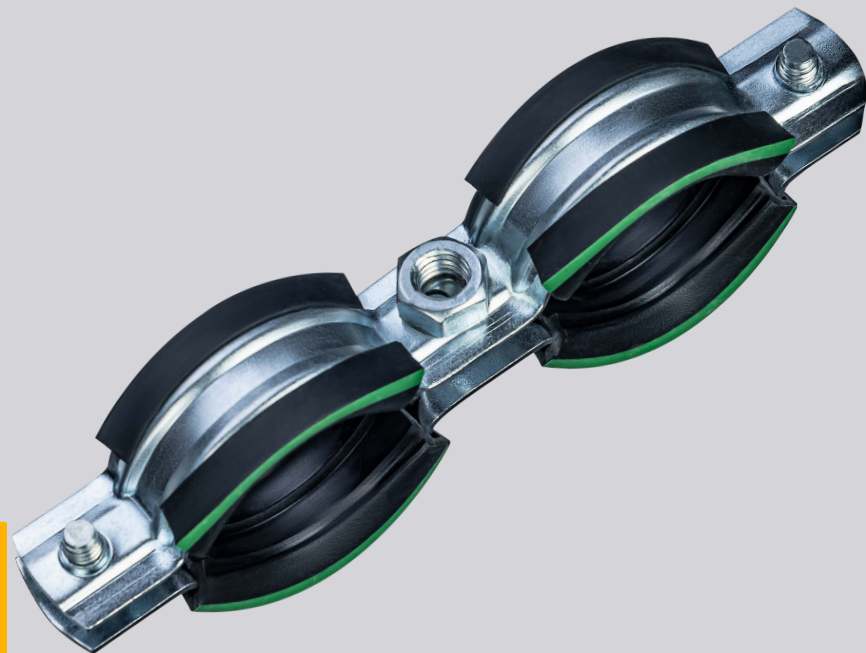
### Применение:

Двойной сантехнический хомут MAYER используется для параллельно проложенных трубопроводов, для закрепления стояков и подвешенных трубопроводов.

Применяется и в жилищном, и в промышленном строительстве.

### Двойной сантехнический хомут

Артикул	Размер хомута, (дюйм)	Диаметр трубы (мм)	Толщина х ширина металла (мм)	Центральная гайка	Боковой крепёж (винт)
10 0038 12	3/8	16-19	1,2x20	M8	M6x17
10 0012 12	1/2	20-24	1,2x20	M8	M6x17
10 0034 12	3/4	25-28	1,2x20	M8	M6x17
10 0100 12	1"	32-35	1,2x20	M8	M6x22



## САНТЕХНИЧЕСКИЙ КРЕПЕЖ

# ДВОЙНОЙ ХОМУТ

### Преимущества:

- Удобное крепление двух трубопроводов одной сантехнической шпилькой и дюбелем;
- Два ребра жёсткости для усиления металлической конструкции;
- Одно отверстие под сверло вместо двух;
- Экономия пространства Вашего помещения, благодаря компактности прокладки трубопровода.

### Двойной хомут со шпилькой и дюбелем

Размер хомута, (дюйм)	Диаметр трубы (мм)	Толщина х ширина металла (мм)	Центральная гайка	Боковой крепёж (винт)
3/8	16-19	1,2x20	M8	M6x17
1/2	20-24	1,2x20	M8	M6x17
3/4	25-28	1,2x20	M8	M6x17
1"	32-35	1,2x20	M8	M6x22



# САНТЕХНИЧЕСКИЙ КРЕПЕЖ ШУРУП-КОСТЫЛЬ

Крепежное изделие в виде стержня Г-образной формы. Шуруп-костыль необходим для удобного и надежного крепления бойлера объемом до 200л к стене из бетона, кирпича, газобетона, гипсокартона и т.д.

Шуруп-костыль используется для временного или постоянного крепления легких материалов, подвесных конструкций, натягивания канатов, тросов и удерживания отвесов.

Шуруп устанавливается с предварительным сверлением для крепления в деревянные основания или мягкий пластик.

## Применение:

- для крепления бойлера;
- для крепления предметов интерьера, стеллажей, полок, зеркал;
- для монтажа тросов, канатов и фиксации стеллажей.



Артикул	Е Диаметр, мм	А Длина, мм	Д Диаметр стержня, мм	В Длина резьбы, мм	С Длина загиба, мм
61 008 080	8	80	6.5-6.8	50-60	22-24
61 008 100	8	100	6.5-6.8	50-60	22-24
61 008 120	8	120	6.5-6.8	50-60	22-24
61 008 140	8	140	6.5-6.8	50-60	22-24
61 008 160	8	160	6.5-6.8	50-60	22-24
61 008 180	8	180	6.5-6.8	50-60	22-24
61 008 200	8	200	6.5-6.8	50-60	22-24
61 010 080	10	80	8.5-8.7	50-60	22-24
61 010 100	10	100	8.5-8.7	50-60	22-24
61 010 120	10	120	8.5-8.7	50-60	22-24
61 010 140	10	140	8.5-8.7	50-60	22-24
61 010 160	10	160	8.5-8.7	50-60	22-24
61 010 180	10	180	8.5-8.7	50-60	22-24
61 010 200	10	200	8.5-8.7	50-60	22-24

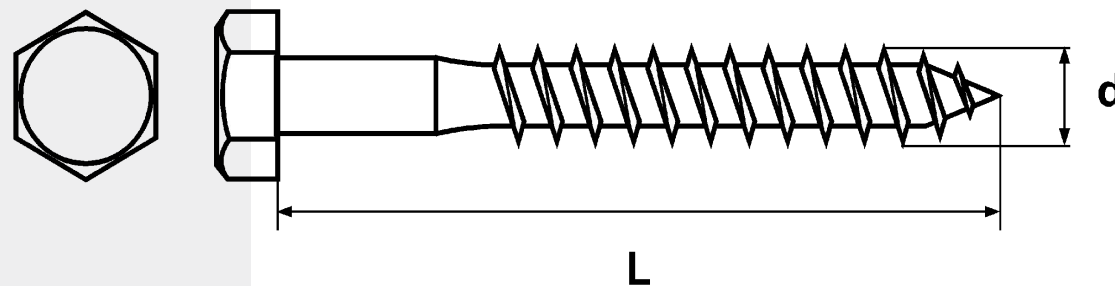
# САНТЕХНИЧЕСКИЙ КРЕПЕЖ

## ШУРУП-ГЛУХАРЬ

Шуруп в виде стержня с шестигранной головкой предназначен для соединения друг с другом массивных предметов.

Чаще всего применяются для крепления досок, а также при креплении сантехники к деревянному основанию.

Шестигранная головка болта позволит работать гаечным ключом вместо отвертки, вкрутить и выкрутить болт будет намного проще.



- Шестигранная головка.
- Оцинкованная сталь.
- Можно использовать при монтаже сантехники к стене из кирпича или бетона, облицованных плиткой.



Артикул	Диаметр резьбы, мм	Длина, мм
58 0006 70	M6	70

# САНТЕХНИЧЕСКИЙ КРЕПЕЖ

## СПРИНКЛЕРНЫЕ ХОМУТЫ

Спринклерный хомут используется на горизонтальных основаниях для монтажа систем пожаротушения. Также спринклерные хомуты используются при прокладке систем водоснабжения, канализации и отопления, при прокладке систем вентиляции и кондиционирования.

- Соответствие противопожарным требованиям.
- Простая конструкция и регулируемое крепление для увеличения скорости монтажа.
- Возможность изменения координирования высоты крепления во время и после монтажа.
- Универсальное отверстие для крепежа.
- Двойное ребро жесткости



Артикул	Диаметр хомута, дюйм	Диаметр трубы, мм	Толщина x ширина металла, мм
13 0112 0	1/2	28	0.8 x 25
13 0034 0	3/4	30	0.8 x 25
13 0100 0	1	36	0.8 x 25
13 0114 0	1 1/4	46	0.8 x 25
13 0112 0	1 1/2	52	0.8 x 25
13 0200 0	2	66	0.8 x 25
13 0212 0	2 1/2	78	1.0 x 25
13 0300 0	3	92	1.0 x 25
13 0400 0	4	116	1.0 x 25
13 0500 0	5	142	1.2 x 25
13 0600 0	6	170	1.2 x 25
13 0800 0	8	222	1.4 x 25
13 1000 0	10	275	1.4 x 25

# САНТЕХНИЧЕСКИЙ КРЕПЕЖ

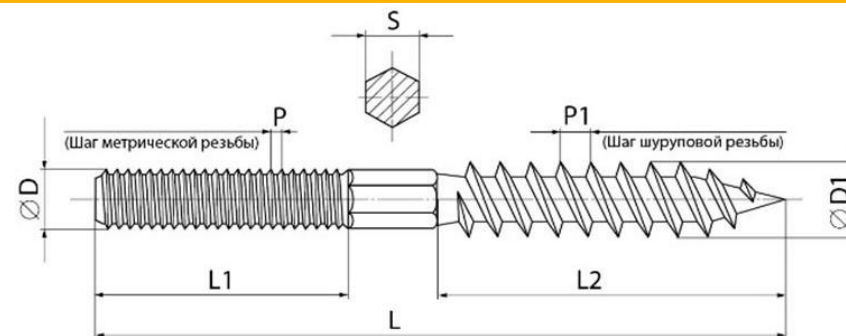
# САНТЕХНИЧЕСКИЕ

# ШПИЛЬКИ

Сантехническая шпилька используется для монтажа сантехнических хомутов, «белой» сантехники.

Завод MAYER - единственный в России производитель сантехнической шпильки размерного ряда от 60 до 240 мм.

- Широкий размерный ряд
- Высокое качество резьбы
- Высокая скорость монтажа



Артикул	Диаметр	L (мм)	L1 (мм)	L2 (мм)	S	P (мм)	P1 (мм)	D (мм)	D1 (мм)
50 0060 08	M8	60	15	25	6	1,25	3	7,75	8,1
50 0080 08		80	25	40	6	1,25	3	7,75	8,1
50 0100 08		100	35	50	6	1,25	3	7,75	8,1
50 0120 08		120	50	50	6	1,25	3	7,75	8,1
50 0140 08		140	50	50	6	1,25	3	7,75	8,1
50 0160 08		160	50	50	6	1,25	3	7,75	8,1
50 0180 08		180	50	50	6	1,25	3	7,75	8,1
50 0200 08		200	50	50	6	1,25	3	7,75	8,1
50 0220 08		220	50	50	6	1,25	3	7,75	8,1
50 0240 08		240	50	50	6	1,25	3	7,75	8,1
50 0060 10	M10	60	15	25	8	1,5	3,5	9,75	9,9
50 0080 10		80	25	40	8	1,5	3,5	9,75	9,9
50 0100 10		100	35	50	8	1,5	3,5	9,75	9,9
50 0120 10		120	50	50	8	1,5	3,5	9,75	9,9
50 0140 10		140	50	50	8	1,5	3,5	9,75	9,9
50 0160 10		160	50	50	8	1,5	3,5	9,75	9,9
50 0180 10		180	50	50	8	1,5	3,5	9,75	9,9
50 0200 10		200	50	50	8	1,5	3,5	9,75	9,9
50 0220 10		220	50	50	8	1,5	3,5	9,75	9,9
50 0240 10		240	50	50	8	1,5	3,5	9,75	9,9

# РЕЗЬБОВАЯ ШПИЛЬКА (МИНИ)

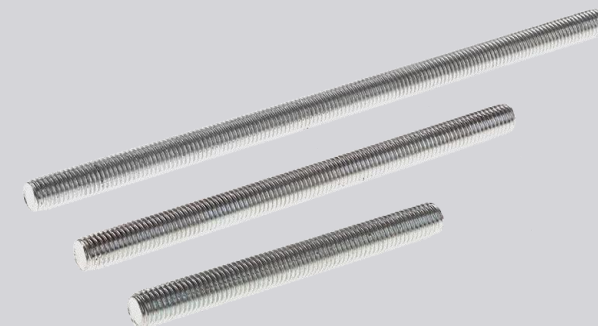
Резьбовая шпилька (мини) используется для стяжки и соединения деталей металлических конструкций, крепления трубопроводов и инженерных систем. А также применяется для изготовления ножек для ванн, душевых поддонов, монтажа деревянных лагов.

При работе с готовой резьбовой шпилькой можно избежать:

- отходов, как при резке 1-2 метровой шпильки;
- расходов на режущий инструмент;
- затрат на работы по резке и обработке торцевых поверхностей после резки;
- нарушения целостности антикоррозионного покрытия на торцах.

Артикул	Диаметр	L (мм)	Штук в коробке	Артикул	Диаметр	L (мм)	Штук в коробке
51010008	M8	100	уточняйте у менеджера	51010012	M12	100	300
51011008	M8	110	уточняйте у менеджера	51011012	M12	110	уточняйте у менеджера
51012008	M8	120	уточняйте у менеджера	51012012	M12	120	200
51012508	M8	125	уточняйте у менеджера	51012512	M12	125	уточняйте у менеджера
51014008	M8	140	уточняйте у менеджера	51014012	M12	140	200
51015008	M8	150	уточняйте у менеджера	51015012	M12	150	150
51016008	M8	160	уточняйте у менеджера	51016012	M12	160	130
51017008	M8	170	уточняйте у менеджера	51017012	M12	170	уточняйте у менеджера
51018008	M8	180	уточняйте у менеджера	51018012	M12	180	100
51020008	M8	200	уточняйте у менеджера	51020012	M12	200	100
51023008	M8	230	уточняйте у менеджера	51023012	M12	230	100
51025008	M8	250	уточняйте у менеджера	51025012	M12	250	100

Артикул	Диаметр	L (мм)	Штук в коробке
51010010	M10	100	уточняйте у менеджера
51011010	M10	110	уточняйте у менеджера
51012010	M10	120	уточняйте у менеджера
51012510	M10	125	уточняйте у менеджера
51014010	M10	140	уточняйте у менеджера
51015010	M10	150	уточняйте у менеджера
51016010	M10	160	уточняйте у менеджера
51017010	M10	170	уточняйте у менеджера
51018010	M10	180	уточняйте у менеджера
51020010	M10	200	уточняйте у менеджера
51023010	M10	230	уточняйте у менеджера
51025010	M10	250	уточняйте у менеджера



# САНТЕХНИЧЕСКИЙ КРЕПЕЖ U-скоба (или U-болт)

U-образный хомут (U-болт) применяется при монтаже трубопроводов инженерных систем, используется

для крепления стальных канатов, дорожных знаков, мачт антенн, фиксации крепежных элементов к балкам, консолям, кронштейнам, а также в различных направлениях автомобилестроения.

- Изготавливается из высокоточного калиброванного проката
- Широкий размерный ряд
- Высокое качество резьбы
- Антикоррозийное покрытие



Артикул	Диаметр резьбы, мм	Размер, дюйм	Диаметр трубы, мм	Внешний диаметр U-скобы, мм	
606038	M6	3/8	12-17	18,8	
606012		1/2	15-21	24,8	
606034		3/4	20-27	30,8	
606020		2	50-60	62	
608012		1/2	15-21	18,8	
		3/4			
608114	M8	1	26-34	36,9	
608114		1 1/4	33-42	44,9	
608112		1 1/2	40-49	51,9	
608134		1 3/4	45-54	56,9	
608020		2	50-60	63,9	
608212		2,5	66-76	80,2	
608012		2 1/2	15-21	18,8	
6010114		M10	1,25	33-42	45,2
			1 1/2		
			1 3/4		
6010020	2		50-60	62,2	
6010212	M12	2 1/2	66-76	80,2	
6010214		2 1/4	60-70	73,2	
6010234		2 3/4	70-82	85,2	
6010030		3	80-90	93,2	
6012020		M12	2	50-60	62
6012212			2 1/2	66-76	80
6012030			3	80-90	91,2
6012314			3 1/4	85-93	96,2
6012312			3 1/2	90-102	105,2
6012334			3 3/4	100-108	111,2
6012040	4		102-114	117,2	
6012413	4 1/3		121-127	130,2	
6012423	4 2/3		126-133	136,2	
6012050	5		131-140	143,2	
6012514	5 1/4		143-154	158,2	
6012512	5 1/2		150-159	164,2	

# ВЕНТИЛЯЦИОННЫЙ КРЕПЕЖ

Производство вентиляционного крепежа также является важным направлением в работе компании **MAYER**.

Сейчас на заводе **MAYER** изготавливаются 4 вида крепежа по данному направлению.

Кронштейны  
для воздуховода  
V-образные



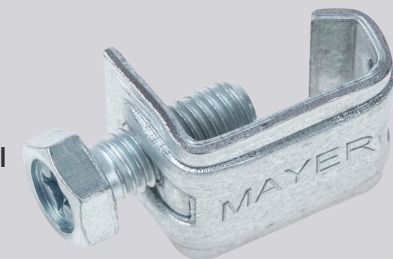
Вентиляционные  
уголки



Вентиляционные  
хомуты



Вентиляционные  
монтажные скобы



# ВЕНТИЛЯЦИОННЫЙ КРЕПЕЖ ВЕНТИЛЯЦИОННЫЕ ХОМУТЫ

Компания MAYER производит вентиляционные хомуты широкого размерного ряда для всех видов систем вентиляции круглого сечения.

- Двойное ребро жесткости
- Плотный резиновый уплотнитель ТЭП
- Качественное сварное соединение гайки М8



Артикул	Диаметр, мм	Центральная гайка, мм	Боковой крепеж (винт-болт)	Боковой крепеж (гайка)
120100 R1	100	M8	винт 6*22	M6
120125 R1	125	M8	винт 6*40	M6
120140 R1	140	M8	винт 6*22	M6
120150 R1	150	M8	винт 6*22	M6
120160 R1	160	M8	винт 6*22	M6
120180 R1	180	M8	винт 6*22	M6
120200 R1	200	M8	винт 6*30	M6
120224 R1	224	M8	винт 6*30	M6
120250 R1	250	M8	винт 6*30	M6
120280 R1	280	M8	винт 6*30	M6
120300 R1	300	M8	винт 6*30	M6
120315 R1	315	M8	винт 6*30	M6
120355 R1	355	M8	винт 6*30	M6
120400 R1	400	M8	болт 8*20	M8
120400 R0	400		под шпильку	
120450 R0	450		под шпильку	
120500 R0	500		под шпильку	
120560 R0	560		под шпильку	
120600 R0	600		под шпильку	
120630 R0	630		под шпильку	
120710 R0	710		под шпильку	
120800 R0	800		под шпильку	
120900 R0	900		под шпильку	
1201000 R0	1000		под шпильку	
1201120 R0	1120		под шпильку	
1201250 R0	1250		под шпильку	
1201400 R0	1400		под шпильку	

При диаметре от 100 до 400 мм – боковой крепеж – винт М6

При диаметре от 400 мм и выше – отсутствует боковой крепеж и гайка

Также мы можем изготовить вентиляционные хомуты с гайкой М10 и подрезбовую шпильку.

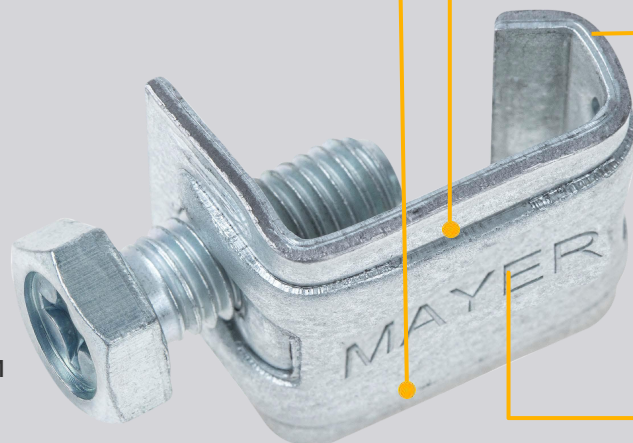
# ВЕНТИЛЯЦИОННЫЙ КРЕПЕЖ **МОНТАЖНЫЕ СКОБЫ**

Скоба предназначена для стяжки фланцев при сборке воздуховодов.

Двойное ребро жесткости



Резьбовое соединение – 4 мм



Толщина металла – 2 мм

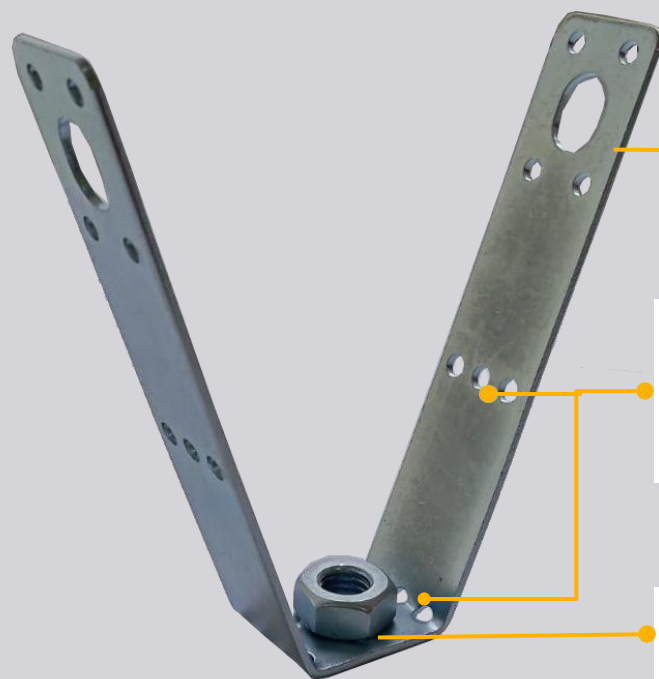


Оцинкованная сталь

Артикул	4100201
Длина, мм	30
Ширина, мм	27
Толщина металла, мм	2
Болт, мм	M8/20 (M8/25 под заказ)

# ВЕНТИЛЯЦИОННЫЙ КРЕПЕЖ Кронштейн V-образный

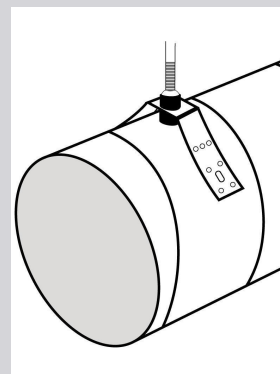
Применяется для монтажа воздуховодов к различным поверхностям, в том числе к монтажным профилям и перекрытиям. Также используется в качестве переходного элемента крепежных систем, при монтаже профнастила



Крепление заклепками или самонарезными винтами к воздуховоду

Заранее определенные места сгиба для максимальной приспособляемости к размерам канала

Сквозная гайка для регулировки по высоте



Простое крепление к воздуховоду на резьбовой стержень

Артикул	Описание	Размер, мм
V1000101	со сквозным отверстием M8/ M10	85x28x24
V100M801	с гайкой M8 (85x28x24)	85x28x24
V100M1001	с гайкой M10 (85x28x24)	85x28x24
V2000101	с виброгасителем и сквозным отверстием M8/ M10 (85x28x24)	85x28x24

Гальваническое покрытие - 8-10мкм

# ВЕНТИЛЯЦИОННЫЙ КРЕПЕЖ УГОЛКИ

Уголок вентиляционный предназначен для сборки фланцев в производстве прямоугольных воздуховодов.

- Уникальный дизайн: его особенность заключается в наличии цельной формовки по всей длине уголка.
- Подходит под шину любого производителя
- Возможность регулировки высоты формовки от 2 до 3 мм



<b>Артикул:</b>	<b>30 0065 0</b>
Длина (мм):	65
Ширина (мм):	18
Толщина (мм):	2/5
Материал:	Оцинкованная сталь

<b>Артикул:</b>	<b>30 0095 0</b>
Длина (мм):	95
Ширина (мм):	18
Толщина (мм):	2/5
Материал:	Оцинкованная сталь

<b>Артикул:</b>	<b>30 0105 0</b>
Длина (мм):	105
Ширина (мм):	27
Толщина (мм):	2/5
Материал:	Оцинкованная сталь

# ЭЛЕКТРОУСТАНОВОЧНЫЙ КРЕПЕЖ

Металлическая скоба (СМО, СМД) используется для крепежа металлорукавов, кабелей, пластиковых и металлических труб и т.п.

- Материал изготовления – углеродистая сталь с дальнейшим нанесением гальванического покрытия – 8-10мкр
- Монтажные металлические скобы MAYER производятся с ребром жесткости, которое существенно увеличивает допустимые нагрузки.

**Компания MAYER изготавливает скобы монтажные однолапковые (СМО) и скобы монтажные двухлапковые (СМД) без отверстия по индивидуальным размерам.**

Скоба двухлапковая

Скоба однолапковая



Скоба двухлапковая  
для монтажных пистолетов

Скоба однолапковая  
для монтажных пистолетов



# ДИСТАНЦИОННАЯ СКОБА

Скоба дистанционная стальная применяется для крепления кабелей и труб на потолке, стене и на полу. Состоит из двух частей, скрепляемых винтами. Для быстрого и простого монтажа скоба имеет надрез и удобную самоблокирующуюся верхнюю часть в месте крепления.

- Материал изготовления: оцинкованная сталь

## Преимущества:

- высокая прочность крепления;
- самоблокирующаяся верхняя часть;
- защитное антикоррозийное покрытие 8-10 мкм;
- можно крепить с помощью шурупа, дюбеля или дюбель-гвоздя.

Пример крепления дистанционной скобы к стене



Артикул	Размер скобы, D дюйм/мм	Диаметр трубы, d, мм
12 00381	3/8"	16-19,5мм
12 00121	1/2"	20-23,5мм
12 00341	3/4"	23,5-26мм
12 00011	1"	26,5-33мм
12 01141	1 1/4"	35-40мм
12 01121	1 1/2"	43-50мм
12 00021	2"	54-63мм

# ЭЛЕКТРОУСТАНОВОЧНЫЙ КРЕПЕЖ

## СКОБА ОДНОЛАПКОВАЯ И ДВУХЛАПКОВАЯ



- Ребро жесткости существенно увеличивает допустимые нагрузки по арочному изгибу
- Гальваническое антикоррозийное покрытие 8-10 мкм
- Овальная форма отверстия ускоряет монтаж и делает его удобнее.

Артикул	Размеры (мм)	Диаметр (D)	Длина (L)	Ширина (B)	Толщина (S)	Артикул	Размеры (мм)	Диаметр (D)	Длина (L)	Ширина (B)	Толщина (S)
20 0008 1	44812	8	23	10	0,6	20 0008 2	44812	8	34	10	0,6
20 0010 1	44875	10	25	10	0,6	20 0010 2	44875	10	36	10	0,6
20 0012 1	41609	12	28	12	0,8	20 0012 2	41609	12	41	12	0,6
20 0014 1	14-15	14	32	12	0,8	20 0014 2	14-15	14	44	12	0,6
20 0016 1	16-17	16	33	12	0,8	20 0016 2	16-17	16	47	12	0,6
20 0020 1	19-20	20	37	12	1	20 0020 2	19-20	20	53	12	0,8
20 0022 1	21-22	22	40	12	1	20 0022 2	21-22	22	55	12	0,8
20 0026 1	25-26	26	46	14	1	20 0026 2	25-26	26	65	14	0,8
20 0032 1	31-32	32	52	14	1,2	20 0032 2	31-32	32	71	14	0,8
20 0040 1	38-40	38	61	14	1,2	20 0040 2	38-40	38	77	14	1
20 0050 1	48-50	48	73	14	1,5	20 0050 2	48-50	48	88	14	1
20 0063 1	60-63	60	82	14	1,5	20 0063 2	60-63	60	100	14	1

# ЭЛЕКТРОУСТАНОВОЧНЫЙ КРЕПЕЖ

# СКОБА ОДНОЛАПКОВАЯ И ДВУХЛАПКОВАЯ

## ПОД МОНТАЖНЫЙ ПИСТОЛЕТ



- Увеличенная ширина и длина лапки для удобства и скорости монтажа пистолетом
- Ребро жесткости существенно увеличивает допустимые нагрузки по арочному изгибу
- Гальваническое антикоррозийное покрытие 8-10 мкм

Артикул	Размеры (мм)	Диаметр (D)	Длина (L)	Ширина (B)	Толщина (S)
20 0008 1	8-9	8	23	16	0,6
20 0010 1	10-11	10	25	16	0,6
20 0012 1	12-13	12	28	16	0,8
20 0014 1	14-15	14	32	16	0,8
20 0016 1	16-17	16	33	16	0,8
20 0020 1	19-20	20	37	16	1
20 0022 1	21-22	22	40	16	1
20 0026 1	25-26	26	46	16	1
20 0032 1	31-32	32	52	16	1,2
20 0040 1	38-40	38	61	16	1,2
20 0050 1	48-50	48	73	16	1,5
20 0063 1	60-63	60	82	16	1,5

Артикул	Размеры (мм)	Диаметр (D)	Длина (L)	Ширина (B)	Толщина (S)
20 0008 2	8-9	8	34	16	0,6
20 0010 2	10-11	10	36	16	0,6
20 0012 2	12-13	12	41	16	0,6
20 0014 2	14-15	14	44	16	0,6
20 0016 2	16-17	16	47	16	0,6
20 0020 2	19-20	20	53	16	0,8
20 0022 2	21-22	22	55	16	0,8
20 0026 2	25-26	26	65	16	0,8
20 0032 2	31-32	32	71	16	0,8
20 0040 2	38-40	38	77	16	1
20 0050 2	48-50	48	88	16	1
20 0063 2	60-63	60	100	16	1

# МЕТРИЧЕСКИЙ КРЕПЕЖ

Производство метрического крепежа является важным направлением в работе компании **MAYER**.

Сейчас на заводе **MAYER** изготавливаются 6 видов крепежа по данному направлению.

Скоба  
П-образная



Шпилька  
сантехническая



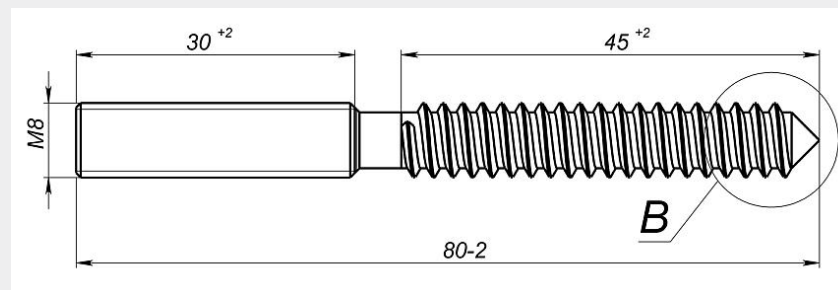
Шпилька  
резьбовая



U-болт



# МЕТРИЧЕСКИЙ КРЕПЕЖ МЕБЕЛЬНАЯ ШПИЛЬКА



Помогает прочно соединить массивные детали.

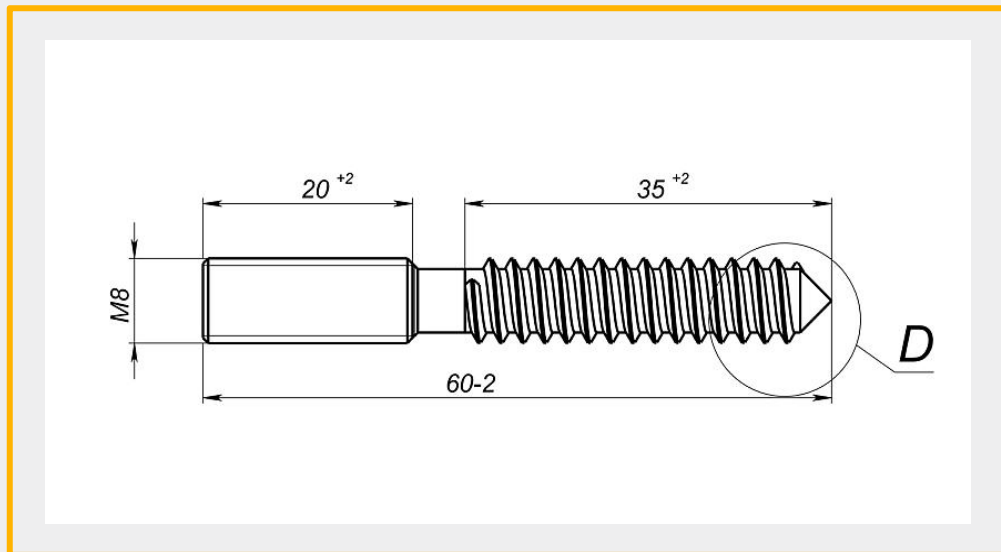
Мебельные шпильки предназначены для крепления деталей в мебельном производстве.

Стальной стержень с метрической резьбой по всей длине.

Крепёж для мебели – важный элемент, который обеспечивает прочность и надёжность мебели.

Диаметр –  $M8$ .

Мебельная шпилька производится размерами от 60 мм до 100 мм



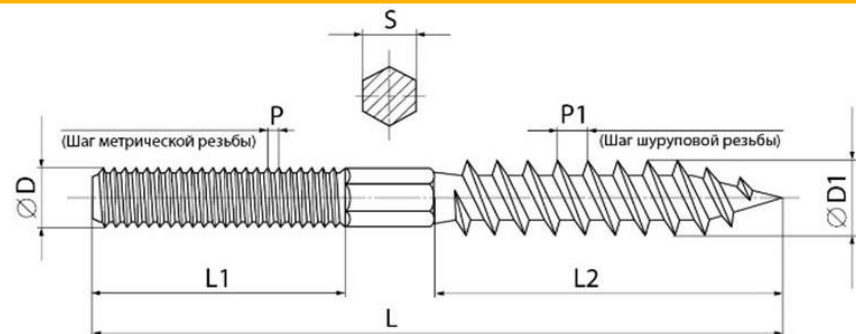
# МЕТРИЧЕСКИЙ КРЕПЕЖ

## САНТЕХНИЧЕСКИЕ ШПИЛЬКИ

Сантехническая шпилька используется для монтажа сантехнических хомутов, «белой» сантехники.

Завод MAYER - единственный в России производитель сантехнической шпильки размерного ряда от 60 до 240 мм.

- Широкий размерный ряд
- Высокое качество резьбы
- Высокая скорость монтажа



Артикул	Диаметр	L (мм)	L1 (мм)	L2 (мм)	S	P (мм)	P1 (мм)	D (мм)	D1 (мм)
50 0060 08	M8	60	15	25	6	1,25	3	7,75	8,1
50 0080 08		80	25	40	6	1,25	3	7,75	8,1
50 0100 08		100	35	50	6	1,25	3	7,75	8,1
50 0120 08		120	50	50	6	1,25	3	7,75	8,1
50 0140 08		140	50	50	6	1,25	3	7,75	8,1
50 0160 08		160	50	50	6	1,25	3	7,75	8,1
50 0180 08		180	50	50	6	1,25	3	7,75	8,1
50 0200 08		200	50	50	6	1,25	3	7,75	8,1
50 0220 08		220	50	50	6	1,25	3	7,75	8,1
50 0240 08		240	50	50	6	1,25	3	7,75	8,1
50 0060 10	M10	60	15	25	8	1,5	3,5	9,75	9,9
50 0080 10		80	25	40	8	1,5	3,5	9,75	9,9
50 0100 10		100	35	50	8	1,5	3,5	9,75	9,9
50 0120 10		120	50	50	8	1,5	3,5	9,75	9,9
50 0140 10		140	50	50	8	1,5	3,5	9,75	9,9
50 0160 10		160	50	50	8	1,5	3,5	9,75	9,9
50 0180 10		180	50	50	8	1,5	3,5	9,75	9,9
50 0200 10		200	50	50	8	1,5	3,5	9,75	9,9
50 0220 10		220	50	50	8	1,5	3,5	9,75	9,9
50 0240 10		240	50	50	8	1,5	3,5	9,75	9,9

# РЕЗЬБОВАЯ ШПИЛЬКА (МИНИ)

Резьбовая шпилька (мини) используется для стяжки и соединения деталей металлических конструкций, крепления трубопроводов и инженерных систем. А также применяется для изготовления ножек для ванн, душевых поддонов, монтажа деревянных лагов.

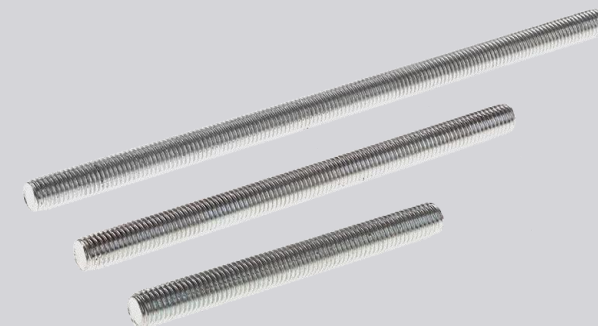
При работе с готовой резьбовой шпилькой можно избежать:

- отходов, как при резке 1-2 метровой шпильки;
- расходов на режущий инструмент;
- затрат на работы по резке и обработке торцевых поверхностей после резки;
- нарушения целостности антикоррозионного покрытия на торцах.

Артикул	Диаметр	L (мм)	Штук в коробке	Артикул	Диаметр	L (мм)	Штук в коробке
51010008	M8	100	уточняйте у менеджера	51010012	M12	100	300
51011008	M8	110	уточняйте у менеджера	51011012	M12	110	уточняйте у менеджера
51012008	M8	120	уточняйте у менеджера	51012012	M12	120	200
51012508	M8	125	уточняйте у менеджера	51012512	M12	125	уточняйте у менеджера
51014008	M8	140	уточняйте у менеджера	51014012	M12	140	200
51015008	M8	150	уточняйте у менеджера	51015012	M12	150	150
51016008	M8	160	уточняйте у менеджера	51016012	M12	160	130
51017008	M8	170	уточняйте у менеджера	51017012	M12	170	уточняйте у менеджера
51018008	M8	180	уточняйте у менеджера	51018012	M12	180	100
51020008	M8	200	уточняйте у менеджера	51020012	M12	200	100
51023008	M8	230	уточняйте у менеджера	51023012	M12	230	100
51025008	M8	250	уточняйте у менеджера	51025012	M12	250	100

Артикул	Диаметр	L (мм)	Штук в коробке
51010010	M10	100	уточняйте у менеджера
51011010	M10	110	уточняйте у менеджера
51012010	M10	120	уточняйте у менеджера
51012510	M10	125	уточняйте у менеджера
51014010	M10	140	уточняйте у менеджера
51015010	M10	150	уточняйте у менеджера
51016010	M10	160	уточняйте у менеджера
51017010	M10	170	уточняйте у менеджера
51018010	M10	180	уточняйте у менеджера
51020010	M10	200	уточняйте у менеджера
51023010	M10	230	уточняйте у менеджера
51025010	M10	250	уточняйте у менеджера



# МЕТРИЧЕСКИЙ КРЕПЕЖ U-скоба (или U-болт)

U-образный хомут (U-болт) применяется при монтаже трубопроводов инженерных систем, используется

для крепления стальных канатов, дорожных знаков, мачт антенн, фиксации крепежных элементов к балкам, консолям, кронштейнам, а также в различных направлениях автомобилестроения.

- Изготавливается из высокоточного калиброванного проката
- Широкий размерный ряд
- Высокое качество резьбы
- Антикоррозийное покрытие



Артикул	Диаметр резьбы, мм	Размер, дюйм	Диаметр трубы, мм	Внешний диаметр U-скобы, мм	
606038	M6	3/8	12-17	18,8	
606012		1/2	15-21	24,8	
606034		3/4	20-27	30,8	
606020		2	50-60	62	
608012		1/2	15-21	18,8	
		3/4			
608114	M8	1	26-34	36,9	
608114		1 1/4	33-42	44,9	
608112		1 1/2	40-49	51,9	
608134		1 3/4	45-54	56,9	
608020		2	50-60	63,9	
608212		2,5	66-76	80,2	
608012		2 1/2	15-21	18,8	
6010114		M10	1,25	33-42	45,2
			1 1/2		
			1 3/4		
6010020	2		50-60	62,2	
6010212	2 1/2	66-76	80,2		
6010214	2 1/4	60-70	73,2		
6010234	2 3/4	70-82	85,2		
6010030	3	80-90	93,2		
6012020	M12	2	50-60	62	
6012212		2 1/2	66-76	80	
6012030		3	80-90	91,2	
6012314		3 1/4	85-93	96,2	
6012312		3 1/2	90-102	105,2	
6012334		3 3/4	100-108	111,2	
6012040		4	102-114	117,2	
6012413		4 1/3	121-127	130,2	
6012423		4 2/3	126-133	136,2	
6012050		5	131-140	143,2	
6012514		5 1/4	143-154	158,2	
6012512		5 1/2	150-159	164,2	

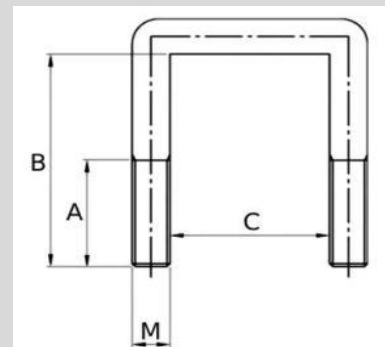
# МЕТРИЧЕСКИЙ КРЕПЕЖ СКОБА П-ОБРАЗНАЯ

Скоба (или хомут) П-образная с метрической резьбой применяется для крепления различных элементов к опорному профилю. Также используется для крепления подвесных прямоугольных труб, водопроводных, канализационных, газовых и отопительных труб.

- Высокоточный калиброванный прокат
- Широкий размерный ряд
- Высокое качество резьбы
- Антикоррозионное покрытие



М	А	В	С		
Длина резьбы, мм	Размер профиля, мм	Длина резьбы, мм	Высота хомута, мм	Внутреннее расстояние, мм	Артикул
<b>6</b>	30x30	25	47	32	58063030
	40x40 <i>new</i>	30	58	42	58 064 040
	60x60	30	78	62	58066060
	70x70	30	88	72	58067070
	80x80 <i>new</i>	30	100	82	58 068 080
<b>8</b>	30x30 <i>new</i>	25	47	32	58 083 030
	40x40	30	58	42	58 084040
	60x60	30	73	62	58 086060
	80x80	30	100	82	58 088080
<b>10</b>	110x110	35	128	112	58 10110110
	120x120	35	138	122	58 10120120



# МЕТРИЧЕСКИЙ КРЕПЕЖ

## ВИНТ С ПОЛУКРУГЛОЙ ГОЛОВКОЙ И ПРЕСС-ШАЙБОЙ

Винт с полукруглой головкой с пресс-шайбой и крестообразным шлицем с полной резьбой применяется для сборки мебели, бытовой техники и скрепления конструкций из пластика, дерева или металла, а также применяется в строительстве, машиностроении и быту.

- Материал изготовления: оцинкованная сталь



Диаметр резьбы, мм	Длина, Мм
M6	17
M6	22
M6	30
M6	40

# МЕТРИЧЕСКИЙ КРЕПЕЖ

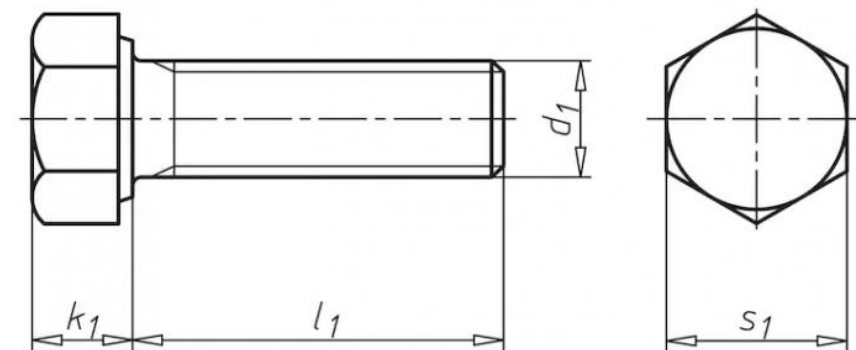
## БОЛТ С ШЕСТИГРАННОЙ ГОЛОВКОЙ

Болт с шестигранной головкой применяется в строительстве, машиностроении и при сооружении социальных объектов.

Данный крепеж является одним из наиболее востребованных элементов.

Благодаря шестигранной головке и полной резьбе обеспечивается устойчивое соединение конструкций.

- Материал изготовления: оцинкованная сталь



Артикул	Диаметр резьбы, мм	Длина, мм
	M8	40
	M8	50

# МЕТРИЧЕСКИЙ КРЕПЕЖ

## ШУРУП-ГЛУХАРЬ

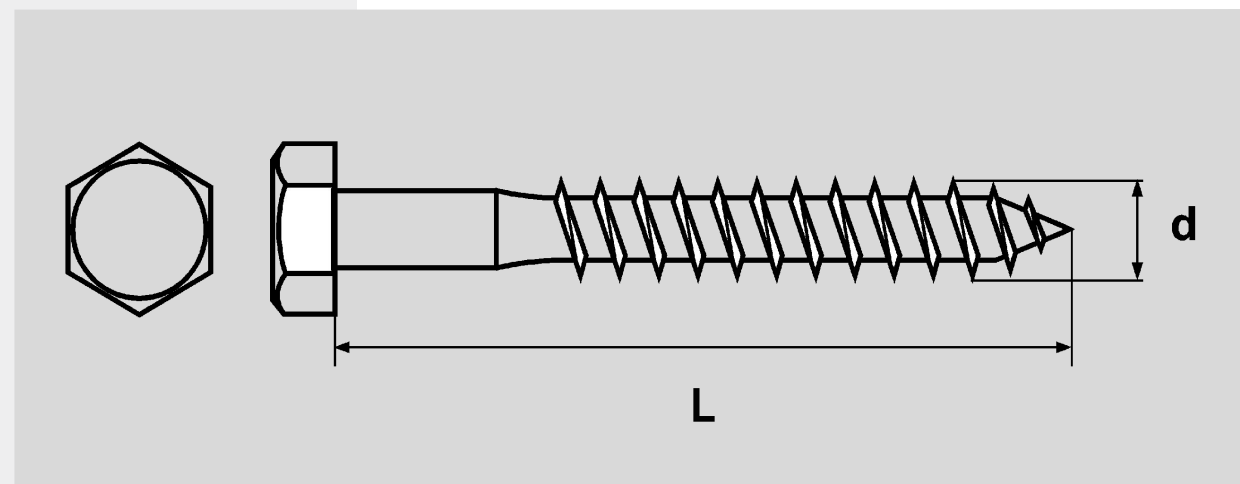
Шуруп-глухарь с металлическим стержнем с редкой резьбой и шестигранным формой головки.

Широко используется при строительстве домов из бруса и для крепления различных деревянных конструкций.

Можно применять для установки сантехники.

В сочетании с подходящим дюбелем шуруп-глухарь удобно применять для монтажа объектов на бетонное или кирпичное основание.

- Материал изготовления: оцинкованная сталь



Артикул	Диаметр резьбы, мм	Длина, мм
58 0006 70	M6	70

# УПАКОВКА ПРОДУКЦИИ MAYER

Продукция производственной компании MAYER упаковывается в коробки из трехслойного гофрокартона.

Процесс упаковки осуществляется на автоматизированном высокоскоростном оборудовании. Дальнейшая отгрузка осуществляется кратным количеству штук в коробке.

**MAYER**  
КРЕПЕЖНЫЕ ТЕХНОЛОГИИ

КОМПЛЕКТ-Хомут сантех.  
со шпилькой и дюбелем  
**3/4" (25-28 мм)**  
M8 гайка  
8x80 шпилька  
Артикул: 14 0034 18  
Производитель: ООО МАЙЕР  
www.mayerfix.ru



**110 шт**

4 640033 170866

Произведено в России



На коробки и отдельные упаковки с товаром наносится фирменная этикетка со штрих-кодом и всеми необходимыми параметрами, позволяющими оптимизировать работу складов партнеров и розничных сетей.

# ПОДДЕРЖКА КЛИЕНТОВ

MAYER уделяет большое внимание взаимоотношениям с партнерами. Регулярно для своих дистрибьюторов мы проводим обучающие семинары, рассказывая о преимуществах нашей продукции.

К каждому партнеру существует персональный подход. Со стороны компании оказывается информационная, а также маркетинговая поддержка.

**Партнеры MAYER – основной и самый ценный актив компании!**

# КОНТАКТЫ

Производство, офис и склад:



+7 (495) 201-51-41



г. Чехов,  
Симферопольское шоссе, 2



[info@mayerfix.ru](mailto:info@mayerfix.ru)

**MAYER**  
КРЕПЕЖНЫЕ ТЕХНОЛОГИИ

mayerfix.ru

