

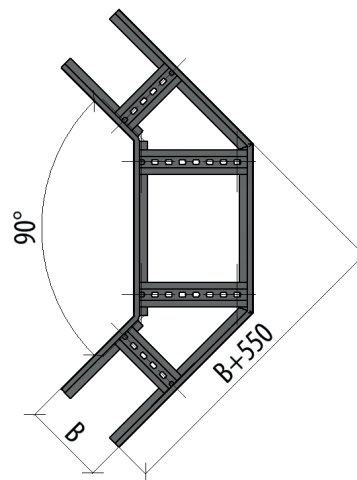
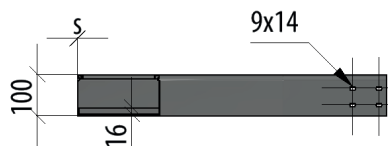
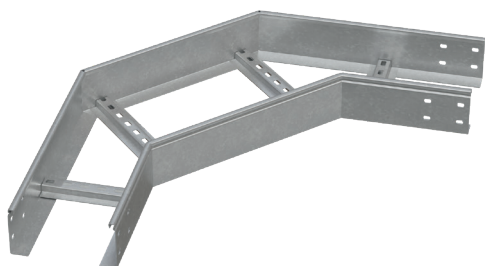
УГОЛ ЛЕСТНИЧНЫЙ ГОРИЗОНТАЛЬНЫЙ LGL90-150 N

ИСПОЛЬЗУЕТСЯ ДЛЯ ИЗМЕНЕНИЯ НАПРАВЛЕНИЯ
КАБЕЛЬНОЙ ТРАССЫ В ГОРИЗОНТАЛЬНОЙ ПЛОСКОСТИ
ПОД УГЛОМ 90°.

ТИП СОЕДИНЕНИЯ: Сборка секций между собой только с помощью соединительных пластин LSP4-N (стр 67). При монтаже следует использовать болт BTG8-16 и гайку с насечкой по 16 шт на каждое соединение.

ЕДИНИЦА ИЗМЕРЕНИЯ: Штука.

КРАТНОСТЬ: 1 шт.



Артикул	Наименование	B	S	T	SZ	HD	RAL	INOX304	INOX316L
LGL90-150-150-1.2 N	Угол лестничный горизонтальный 90 гр. 150x150x1,2 мм N	150	1,2	4,49	L037408	L037582	L037492	L037669	L037774
LGL90-150-200-1.2 N	Угол лестничный горизонтальный 90 гр. 150x200x1,2 мм N	200		4,79	L037409	L037583	L037493	L037670	L037775
LGL90-150-300-1.2 N	Угол лестничный горизонтальный 90 гр. 150x300x1,2 мм N	300		5,42	L037410	L037584	L037494	L037671	L037776
LGL90-150-400-1.2 N	Угол лестничный горизонтальный 90 гр. 150x400x1,2 мм N	400		6,03	L037411	L037585	L037495	L037672	L037777
LGL90-150-500-1.2 N	Угол лестничный горизонтальный 90 гр. 150x500x1,2 мм N	500		6,73	L037412	L037586	L037496	L037673	L037778
LGL90-150-600-1.2 N	Угол лестничный горизонтальный 90 гр. 150x600x1,2 мм N	600		7,23	L037413	L037587	L037497	L037674	L037779
LGL90-150-700-1.2 N	Угол лестничный горизонтальный 90 гр. 150x700x1,2 мм N	700		7,84	L037414	L037588	L037498	L037675	L037780
LGL90-150-800-1.2 N	Угол лестничный горизонтальный 90 гр. 150x800x1,2 мм N	800		8,45	L037415	L037589	L037499	L037676	L037781
LGL90-150-150-1.5 N	Угол лестничный горизонтальный 90 гр. 150x150x1,5 мм N	150	1,5	5,62	L037433	L037610	L037522	L037704	L037809
LGL90-150-200-1.5 N	Угол лестничный горизонтальный 90 гр. 150x200x1,5 мм N	200		5,99	L037434	L037611	L037523	L037705	L037810
LGL90-150-300-1.5 N	Угол лестничный горизонтальный 90 гр. 150x300x1,5 мм N	300		6,77	L037435	L037612	L037524	L037706	L037811
LGL90-150-400-1.5 N	Угол лестничный горизонтальный 90 гр. 150x400x1,5 мм N	400		7,54	L037436	L037613	L037525	L037707	L037812
LGL90-150-500-1.5 N	Угол лестничный горизонтальный 90 гр. 150x500x1,5 мм N	500		8,41	L037437	L037614	L037526	L037708	L037813
LGL90-150-600-1.5 N	Угол лестничный горизонтальный 90 гр. 150x600x1,5 мм N	600		9,04	L037438	L037615	L037527	L037709	L037814
LGL90-150-700-1.5 N	Угол лестничный горизонтальный 90 гр. 150x700x1,5 мм N	700		9,80	L037439	L037616	L037528	L037710	L037815
LGL90-150-800-1.5 N	Угол лестничный горизонтальный 90 гр. 150x800x1,5 мм N	800		10,56	L037440	L037617	L037529	L037711	L037816
LGL90-150-150-2.0 N	Угол лестничный горизонтальный 90 гр. 150x150x2,0 мм N	150	2	7,29	L037462	L037639	L037552	L037739	L037844
LGL90-150-200-2.0 N	Угол лестничный горизонтальный 90 гр. 150x200x2,0 мм N	200		7,74	L01775	L011468	L033253	L037740	L037845
LGL90-150-300-2.0 N	Угол лестничный горизонтальный 90 гр. 150x300x2,0 мм N	300		8,64	L012604	L013360	L033254	L037741	L037846
LGL90-150-400-2.0 N	Угол лестничный горизонтальный 90 гр. 150x400x2,0 мм N	400		9,55	L010506	L011876	L033255	L037742	L037847
LGL90-150-500-2.0 N	Угол лестничный горизонтальный 90 гр. 150x500x2,0 мм N	500		10,57	L010907	L013165	L033256	L037743	L037848
LGL90-150-600-2.0 N	Угол лестничный горизонтальный 90 гр. 150x600x2,0 мм N	600		11,29	L012602	L012358	L033257	L037744	L037849
LGL90-150-700-2.0 N	Угол лестничный горизонтальный 90 гр. 150x700x2,0 мм N	700		12,18	L037463	L037640	L037553	L037745	L037850
LGL90-150-800-2.0 N	Угол лестничный горизонтальный 90 гр. 150x800x2,0 мм N	800		13,07	L037464	L037641	L037554	L037746	L037851

SZ – оцинковка по методу Сендзимира
HD – горячий цинк

RAL – покраска в цвет палитры RAL
INOX – нержавеющая сталь

H – высота
A – исходная ширина

B – ширина перехода
L – длина

S – толщина
T – вес за кг/м