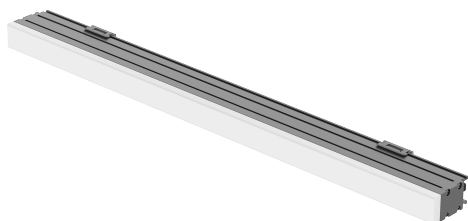


ПАСПОРТ

V1-G1-7F336-20000-6600630

Светодиодный светильник VARTON
архитектурный Regula Frost 500мм 6Вт 24В
3000 К RAL9007 серый



1. Основные сведения

Серия линейных архитектурных светильников Regula Frost с матовым рассеивателем. Предназначена для контурной и маркерной подсветки зданий.

Изготовитель: ООО ТПК «Вартон».

Адрес изготовителя: 121354, Россия, город Москва, улица Дорогобужская, дом 14, строение 6, help@varton.ru.

Адрес места осуществления деятельности по изготовлению продукции: 301831, Россия, Тульская область, Богородицкий район, город Богородицк, улица 30 лет Победы, дом 1а.

Соответствие: ТР ТС 004/2011, ТР ТС 020/2011, ТР ТС 037/2016

Технические условия:

2. Технические данные

Потребляемая мощность, Вт	6
Коррелированная цветовая температура, К	3000
Световой поток, лм	252
Световая отдача, лм/Вт	42
Тип источника света	Светодиод. (LED) несменная
Индекс цветопередачи (Ra)	80-89
Коэффициент пульсации светового потока, не более, %	5
Номинальное напряжение, В	24
Класс защиты от поражения электрическим током	III
Коэффициент мощности	0,97
Степень защиты (IP)	IP66
Степень защиты от внешних механических воздействий (IK)	IK08
Класс светораспределения	П
Тип кривой силы света	Д
Климатическое исполнение и категория размещения	УХЛ1
Нормируемая рабочая температура окружающего воздуха, °С	-40...45
Материал корпуса	Алюминий
Цвет корпуса	Серый
Рассеиватель	Опал
Материал рассеивателя	ПММА (полиметилметакрилат)
Масса нетто, кг	0,6
Габаритные размеры, мм	500 × 25 × 51

3. Комплектность

Светильник — 1 шт.

Скоба из нержавеющей стали — 2 шт.

Коннектор гнездовой — 1 шт.

Коннектор штекерный — 1шт.

Информационный лист — 1 шт.

Упаковка — 1 шт.

4. Указания по монтажу и эксплуатации

Распакуйте светильник и убедитесь в отсутствии механических повреждений;

Перед электрическим подключением светильника убедитесь в отсутствии напряжения.

Комплект для накладного монтажа входит в поставку.

Каждый светильник оснащен штекерным и гнездовым коннектором для сборки в линию.

- Установка светильника производится на ровную поверхность;
- Смонтируйте монтажную скобу к поверхности;
- Подключите первый светильник в цепи к источнику питания DC24V с помощью штекерного или гнездового коннектора;
- Зафиксируйте светильник на монтажной скобе;
- Подключите остальные светильники в цепи;
- Заглушите неиспользуемый в светильнике коннектор с помощью заглушки;
- Максимальная длина одной непрерывной электрической цепи не более 10м;
- Включите питание и убедитесь в том, что вся цепь светильников нормально функционирует.

5. Условия хранения и транспортирования

Условия транспортирования: любым видом транспорта при условии защиты упаковки от механических воздействий и атмосферных осадков. Хранить в упаковке в закрытых сухих помещениях. При хранении светильников с аварийным питанием рекомендуется заряжать аккумуляторную батарею не реже одного раза в 6 месяцев.

6. Ресурс, срок службы, гарантии изготовителя

Срок службы: 96 мес.

Гарантийный срок: 36 месяцев с даты продажи или поставки, но не более 40 месяцев с даты выпуска.

7. Требования безопасности

Запрещаются любые работы со светильником при подключённом напряжении; эксплуатация светильника I класса защиты без подключения к защитному заземлению; эксплуатация светильника с механическими повреждениями.

Работы по монтажу производить специалисту не ниже II квалификационной группы по электробезопасности.

8. Сведения об утилизации

Специальных условий и разрешений для утилизации не требует.

9. Свидетельство о приемке

Светильник изготовлен в соответствии с техническими условиями и признан годным к эксплуатации.